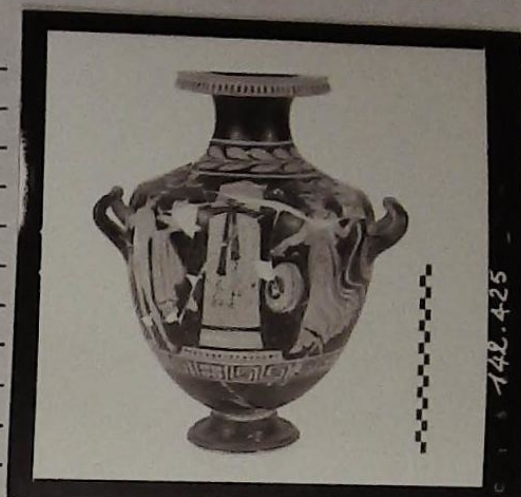


MINISTERO PER I BENI CULTURALI E AMBIENTALI  
UFFICIO CENTRALE PER I BENI AMBIENTALI ARCHITETTONICI ARCHEOLOGICI  
ARTISTICI E STORICI  
ISTITUTO CENTRALE PER IL CATALOGO E LA DOCUMENTAZIONE

NCT	TSK	(tipo scheda)	RA	◇ LIR	(livello di ricerca)	I
	NCTR	(codice regione)	17	NCTN	(n. cat. gen.)	17/000/61264
	ESC	(ente schedatore)	340			
	ECP	(ente competente)	340			
	EPR	(ente proponente)				
PVC	PVCP	(provincia)	MT	PVCC	(comune)	BERNALDA
	PVCF	(frazione)	METAPONTO			
	PVCL	(località)	BORGO			
LDC	LDCT	(tipologia)				
	LDCN	(denominazione)				
	LDCQ	(qualificazione)				
	LDCC	(complesso monumentale di appartenenza)				
	LDCM	(denominazione raccolta museale)	MUSEO ARCHEOLOGICO NAZIONALE DI METAPONTO			
	LDCS	(specifiche e note)	mapaziano n° 2b		can. 2341	
☆ INV	INVN	(numero)	285514	INVD	(data)	□ INVS (stima)
☆ PRV	PRVP	(provincia)		PRVC	(comune)	
	PRVF	(frazione)				
	PRVL	(località)				
☆ PRC	PRCT	(tipologia)				
	PRCD	(denominazione)				
	PRCQ	(qualificazione)				
	PRCM	(denominazione raccolta museale)				
	PRCS	(specifiche e note)				
☆ PRD	PRDI	(data ingresso)				
LGR	LGRP	(provincia)	MT	LGRC	(comune)	POMARICO
	LGRF	(frazione)				
	LGRL	(località)	POMARICO VECCHIO	LOCALITA' LA GIUNTA		TOMBA 14
DSC	DSCA	(autori dello scavo)		DSCD	(data di scavo)	1982/06/21
OGT	OGTD	(definizione)	HYDRIA con figura maschile e femminile ai lati di stela			
	CLS	(classe di produzione)	CERAMICA A FIGURE ROSSE			
SGT	SGTI	(identificazione)				
	SGTT	(titolo)				
△ ☆ DTZ	DTZG	(secolo)	Sec. IV a.C.	DTZS	(frazione di secolo)	terzo quarto
△ ☆ DTS	DTSI	(da)		DTSF	(a)	
△ ☆ AUT	AUTN	(nome autore)				
	ATB	(ambito culturale)	produzione apulo / cerchie del Pittore di Dario			
△ ☆ EDT	EDTZ	(zecca)		EDTA	(autorità)	
	☆ MTC	(materia e tecnica)	argilla; tornio veloce; vernice nera / sarcodolipittura			
MIS	MISU	(unità)		MISA	(alt.)	32.6 MISL (largh.)
	MISP	(profondità)		MISD	(diam.)	orlo 13.3; piede 10.2 MISN (lungh.)
	MISS	(spessore)		MISG	(peso)	
CDG	CDGG	(indicazione generica)				
	CDGS	(indicazione specifica)				
	CDGI	(indirizzo)				
☆ NVC	NVCT	(tipo provvedimento)				
	NVCE	(estremi provvedimento)				
					NVCD	(data)
☆ ALN	ALNT	(tipo evento)				
					ALND	(data)
☆ FTA	FTAN	(negativo)	SA PZ 142425 / 142426 / 142427			
					FTAT	(note)
☆ CMP	CMPD	(data compilazione)	1993	CMPN	(compilatore)	Merchegiani ML
	☆ FUR	(funzionario responsabile)				
	○ OSS	(osservazioni)				



Legenda: NCT (codice univoco), PVC (localizzazione geografica di collocazione), LDC (collocazione specifica), INV (inventario di museo o di soprintendenza), PRV (localizzazione geografica di provenienza), PRC (localizzazione specifica di provenienza), PRD (data), LGR (località geografica di reperimento), DSC (dati di scavo), OGT (oggetto), SGT (soggetto), DTZ (cronologia generica), AUT (autore), EDT (editori/stampatori), MIS (misure), CDG (condizione giuridica), NVC (provvedimenti di tutela), ALN (mutamenti di titolarità/possesso/detenzione), FTA (fotografie allegate), CMP (compilazione).

◇ Il campo va compilato con la lettera I in caso di scheda inventariale, con la lettera I/V per le schede di inventariazione dei dati inerenti il vincolo. In presenza di schede di catalogazione o di precatalogazione già redatte, la lettera V dovrà essere seguita rispettivamente dalle lettere C o P.

□ Compilazione riservata alle opere di proprietà statale, con indicazione dell'entità desunta dall'inventario patrimoniale.

☆ I campi devono essere considerati ripetitivi.

△ Nella compilazione della scheda inventariale le voci possono essere considerate facoltative ove l'informazione non sia desumibile dall'osservazione diretta dell'opera.

○ La compilazione è facoltativa. Il campo può essere utilizzato per brevi note aggiuntive.

Alle schede di opere vincolate occorre allegare fotocopia dell'atto di vincolo e, ove disponibile, della scheda di catalogo. In presenza della scheda di catalogazione o di precatalogazione è obbligatorio che il numero di catalogo generale già assegnato sia riportato nel campo NCTN. Per le schede di opere vincolate la compilazione del campo ATB (ambito culturale) è obbligatorio.