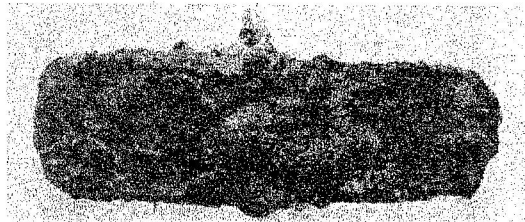
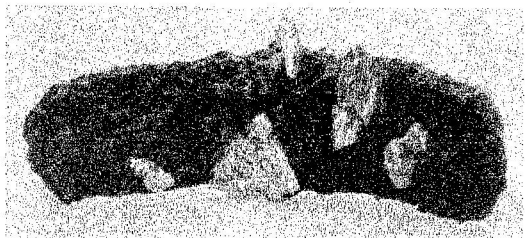




MINISTERO PER I BENI CULTURALI E AMBIENTALI

UFFICIO CENTRALE PER I BENI AMBIENTALI ARCHITETTONICI ARCHEOLOGICI ARTISTICI E STORICI
ISTITUTO CENTRALE PER IL CATALOGO E LA DOCUMENTAZIONE

	TSK	(tipo di scheda)	RA 165	TSKC	(tipo di scheda collegata)	
NCT	NCTR	(codice regione)	17			
	ESC	(ente schedatore)	S40	◊ LIR	(livello di ricerca)	I
	ECP	(ente competente)	S40	NCTN	(n. cat. gen.)	17/00150037
	EPR	(ente proponente)				
PVC	PVCP	(provincia)	Matera	PVCC	(comune)	Policoro
	PVCF	(frazione)				
	PVCL	(località)				
LDC	LDCT	(tipologia)				
	LDCN	(denominazione)				
	LDCQ	(qualificazione)				
	LDCC	(complesso monumentale di appartenenza)				
	LDCM	(denominazione raccolta museale)	Museo Nazionale della Siritide (Policoro, Matera)			
	LDCS	(specifiche e note)	Museo Nazionale della Siritide (Policoro, MT): magazzino-deposito, stanza 9, cassetta s.n.			



* INV	INVN	(numero)	46988	INVD	(data)	20/08/1979	□ INVS	(stima)	Euro 103,00
* PRV	PRVP	(provincia)		PRVC	(comune)				
	PRVF	(frazione)							
	PRVL	(località)							
* PRC	PRCT	(tipologia)							
	PRCD	(denominazione)							
	PRCQ	(qualificazione)							
	PRCM	(denominazione raccolta museale)							
	PRCS	(specifiche e note)							
* PRD	PRDI	(data ingresso)							
LGR	LGRP	(provincia)	Matera	LGRC	(comune)	Policoro			
	LGRF	(frazione)							
	LGRL	(località)	Ctr. Madonnelle; prop. Colombo. Necropoli ellenistica. Tomba 81. Allargamento Sud strada.						

DSC	DSCA	(autori dello scavo)	Sopr. Archeologica della Basilicata	DSCD	(data di scavo)	
OGT	OGTD	(definizione)	Sperone (?).			

	CLS	(classe di produzione)	Metallurgia del ferro.			
SGT	SGTI	(identificazione)				
	SGTT	(titolo)				
Δ* DTZ	DTZG	(secolo)	IV sec. a. C.	DTZS	(frazione di secolo)	II metà
Δ*	DTSI	(da		DTSF	a	
Δ* AUT	AUTN	(nome autore)				
	ATB	(ambito culturale)				
Δ* EDT	EDTZ	(zecca)		EDTA	(autorità)	
	* MTC	(materia e tecnica)	Ferro fuso e martellato. Ossidato. Superfici con inflorescenze di stadio avanzato. Colore marrone.			
MIS	MISU	(unità)	centimetri (cm)	MISA	(altezza)	MISL (largh.) 1,9
	MISP	(profondità)		MISD	(diametro)	MISN (lungh.) 6
	MISS	(spessore)	0,3	MISG	(peso)	
CDG	CDGG	(indicazione generica)	Proprietà Stato			
	CDGS	(indicazione specifica)	Ministero per i Beni e le Attività Culturali			
	CDGI	(indirizzo)				
* NVC	NVCT	(tipo provvedimento)				
	NVCE	(estremi provvedimento)				NVCD (data)
* ALN	ALNT	(tipo evento)				ALND (data)
* FTA	FTAN	(negativo)				FTAT (note)
* CMP	CMPD	(data compilazione)	03/03/2006	CMPN	(compilatore)	Preite Addolorata
	* FUR	(funzionario responsabile)	Bianco Salvatore			
	○ OSS	(osservazioni)	Integro. Restaurato. Presenza di residui di osso sulla superficie interna.			

Legenda: NCT (codice univoco), PVC (localizzazione geografica di collocazione), LDC (collocazione specifica), INV (inventario di museo o di soprintendenza), PRV (localizzazione geografica di provenienza), PRC (localizzazione specifica di provenienza), PRD (data), LGR (località geografica di reperimento), DSC (dati di scavo), OGT (oggetto), SGT (soggetto), DTZ (cronologia generica)
AUT (autore), EDT (editori/stampatori), MIS (misura), CDG (condizione giuridica), NVC (provvedimenti di tutela), ALN (mutamenti di titolarità/possesso/detenzione), FTA (fotografie allegate), CMP (compilazione).

- ◊ Il campo va compilato con la lettera I in caso di scheda inventariale, con la lettera I/V per le schede di inventariazione dei dati inerenti il vincolo. In presenza di schede di catalogazione o di precatalogazione già redatte, la lettera V dovrà essere seguita rispettivamente dalle lettere C o P.
- Compilazione riservata alle opere di proprietà statale, con indicazione dell'entità desunta dall'inventario patrimoniale.
- * I campi devono essere considerati competitivi.
- Δ Nella compilazione della scheda inventariale le voci possono essere considerate facoltative ove l'informazione non sia desumibile dall'osservazione diretta dell'opera.
- La compilazione è facoltativa. Il campo può essere utilizzato per brevi note aggiuntive.

Alle schede di opere vincolate occorre allegare fotocopie dell'atto di vincolo e, ove disponibile, della scheda di catalogo. In presenza della scheda di catalogazione o di precatalogazione è obbligatorio che il numero di catalogo generale già assegnato sia riportato nel campo NCTN. Per le schede di opere vincolate la compilazione del campo ATB (ambito culturale) è obbligatorio.