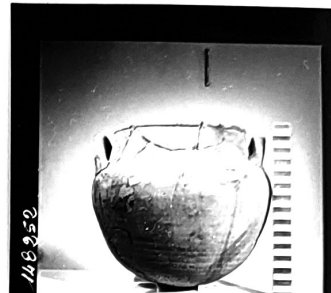




Scheda inventariale
Beni Archeologici

MINISTERO PER I BENI CULTURALI E AMBIENTALI
UFFICIO CENTRALE PER I BENI AMBIENTALI ARCHITETTONICI ARCHEOLOGICI
ARTISTICI E STORICI
ISTITUTO CENTRALE PER IL CATALOGO E LA DOCUMENTAZIONE



NCT TSK (tipo scheda) RA ◇ LIR (livello di ricerca) 17/00138/666
 NCTR (codice regione) 17 NCTN (n. cat. gen.)
 ESC (ente schedatore) S 40
 ECP (ente competente) S 40
 EPR (ente proponente)
 PVC PVCP (provincia) PZ PVCC (comune) Grumento Nova
 PVCF (frazione)
 PVCL (località) S. Marco
 LDC LDCT (tipologia)
 LDCN (denominazione) Antiquarium di Grumento
 LDCQ (qualificazione) statale
 LDC (complesso monumentale di appartenenza)
 LDCM (denominazione raccolta museale)
 LDCS (specifiche e note) deposito
 ☆ INV INVN (numero) 263042 INVD (data) 1993 □ INVS (stima)
 ☆ PRV PRVP (provincia) PRVC (comune)
 PRVF (frazione)
 PRVL (località)
 ☆ PRC PRCT (tipologia)
 PRCD (denominazione)
 PRCQ (qualificazione)
 PRCM (denominazione raccolta museale)
 PRCS (specifiche e note)
 ☆ PRD PRDI (data ingresso)
 LGR LGRP (provincia) PZ LGRC (comune) Grumento Nova
 LGRF (frazione)
 LGRL (località) San Marco/Area 18
 DSC DSCA (autori dello scavo) Bottini P. DSCD (data di scavo) 1982
 OGT OGTD (definizione) olla/forma ricostruibile
 CLS (classe di produzione) ceramica comune
 SGT SGTI (identificazione)
 SGTT (titolo)
 △ ☆ DTZ DTZG (secolo) sec. I a.C./I d.C. DTZS (frazione di secolo)
 △ ☆ DTS DTSI (da) DTSF (a)
 △ ☆ AUT AUTN (nome autore)
 ATB (ambito culturale) locale
 △ ☆ EDT EDTZ (zecca) EDTA (autorità)
 ☆ MTC (materia e tecnica) ceramica TORNIO VELOCE
 MIS MISU (unità) cm MISA (alt.) 30 MISL (largh.) 22
 MIS (profondità) MISD (diam.) 22 MISN (lungh.)
 MISS (spessore) 2 MISG (peso)
 CDG CDGG (indicazione generica) Proprietà Stato
 CDGS (indicazione specifica) MINISTERO PER I BENI CULTURALI E AMBIENTALI
 CDGI (indirizzo)
 ☆ NVC NVCT (tipo provvedimento) NVCD (data)
 NVCE (estremi provvedimento) ALND (data)
 ☆ ALN ALNT (tipo evento) 168252 FTAT (note)
 ☆ FTA FTAN (negativo) CMPN (compilatore) Munzi M.
 ☆ CMP CMPD (data compilazione) 1993 FUR (funzionario responsabile) Bottini P.
 ○ OSS (osservazioni)

Legenda: NCT (codice univoco), PVC (localizzazione geografica di collocazione), LDC (collocazione specifica), INV (inventario di museo o di soprintendenza), PRV (localizzazione geografica di provenienza), PRC (localizzazione specifica di provenienza), PRD (data), LGR (località geografica di reperimento), DSC (dati di scavo), OGT (oggetto), SGT (soggetto), DTZ (cronologia generica), AUT (autore), EDT (editori/stampatori), MIS (misure), CDG (condizione giuridica), NVC (provvedimenti di tutela), ALN (mutamenti di titolarità/possesso/detenzione), FTA (fotografie allegate), CMP (compilazione).

◇ Il campo va compilato con la lettera I in caso di scheda inventariale, con la lettera I/V per le schede di inventariazione dei dati inerenti il vincolo. In presenza di schede di catalogazione o di precatalogazione già redatte, la lettera V dovrà essere seguita rispettivamente dalle lettere C o P.

□ Compilazione riservata alle opere di proprietà statale, con indicazione dell'entità desunta dall'inventario patrimoniale.

☆ I campi devono essere considerati ripetitivi.

△ Nella compilazione della scheda inventariale le voci possono essere considerate facoltative ove l'informazione non sia desumibile dall'osservazione diretta dell'opera.

○ La compilazione è facoltativa. Il campo può essere utilizzato per brevi note aggiuntive.

Alle schede di opere vincolate occorre allegare fotocopia dell'atto di vincolo e, ove disponibile, della scheda di catalogo. In presenza della scheda di catalogazione o di precatalogazione è obbligatorio che il numero di catalogo generale già assegnato sia riportato nel campo NCTN. Per le schede di opere vincolate la compilazione del campo ATB (ambito culturale) è obbligatorio.