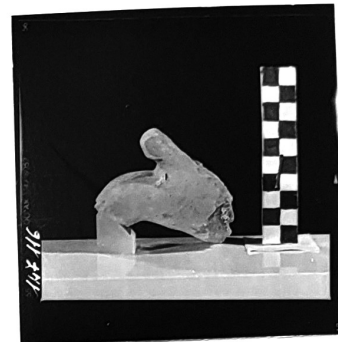


Scheda inventariale
Beni Archeologici

MINISTERO PER I BENI CULTURALI E AMBIENTALI
UFFICIO CENTRALE PER I BENI AMBIENTALI ARCHITETTONICI ARCHEOLOGICI
ARTISTICI E STORICI
ISTITUTO CENTRALE PER IL CATALOGO E LA DOCUMENTAZIONE

| | | | | |
|-------|--|---|----------------------------|---------------|
| NCT | TSK (tipo scheda) | BA | ◇ LIR (livello di ricerca) | I |
| | NCTR (codice regione) | 17 | NCTN (n. cat. gen.) | 17/00 1h5 504 |
| | ESC (ente schedatore) | S40 | | |
| | ECP (ente competente) | S40 | | |
| | EPR (ente proponente) | | | |
| PVC | PVCP (provincia) | PZ | PVCC (comune) | Grumento Nova |
| | PVCF (frazione) | | | |
| | PVCL (località) | S. Marco | | |
| LDC | LDCT (tipologia) | | | |
| | LDCN (denominazione) | Antiquarium di Grumento | | |
| | LDCQ (qualificazione) | statale | | |
| | LDCC (complesso monumentale di appartenenza) | | | |
| | LDCM (denominazione raccolta museale) | | | |
| | LDCS (specifiche e note) | deposito | | |
| ★ INV | INVN (numero) | 263256 | INVD (data) | 1993 |
| ★ PRV | PRVP (provincia) | | PRVC (comune) | |
| | PRVF (frazione) | | | |
| | PRVL (località) | | | |
| ★ PRC | PRCT (tipologia) | | | |
| | PRCD (denominazione) | | | |
| | PRCQ (qualificazione) | | | |
| | PRCM (denominazione raccolta museale) | | | |
| | PRCS (specifiche e note) | | | |
| ★ PRD | PRDI (data ingresso) | | | |
| LGR | LGRP (provincia) | PZ | LGRC (comune) | Grumento Nova |
| | LGRF (frazione) | | | |
| | LGRL (località) | Anfiteatro/Ambiente 04 A/B settore NE I battuta | | |



| | | | | |
|---------|----------------------------------|--|---------------------------|-------------|
| DSC | DSCA (autori dello scavo) | Bottini P. | DSCD (data di scavo) | 1987 |
| OGT | OGTD (definizione) | orlo e ansa di anfora con bollo | | |
| | CLS (classe di produzione) | contenitori da trasporto | | |
| SGT | SGTI (identificazione) | | | |
| | SGTT (titolo) | | | |
| △ ★ DTZ | DTZG (secolo) | 8c I a.C./II d.C. | DTZS (frazione di secolo) | fine/inizi |
| △ ★ DTS | DTSI (da) | | DTSF (a) | |
| △ ★ AUT | AUTN (nome autore) | | | |
| | ATB (ambito culturale) | italica | | |
| △ ★ EDT | EDTZ (zecca) | | EDTA (autorità) | |
| | ★ MTC (materia e tecnica) | ceramica/tornio veloce | | |
| MIS | MISU (unità) | cm | MISA (alt.) | 7.6 |
| | MISP (profondità) | | MISD (diam.) | 10 |
| | MISS (spessore) | 1.5 | MISG (peso) | |
| CDG | CDGG (indicazione generica) | Proprieta' Stato | | |
| | CDGS (indicazione specifica) | Soprintendenza Archeologica della Basilicata | | |
| | CDGI (indirizzo) | V. S. Remo 152 - Potenza | | |
| ★ NVC | NVCT (tipo provvedimento) | | NVCD (data) | |
| | NVCE (estremi provvedimento) | | | |
| ★ ALN | ALNT (tipo evento) | | ALND (data) | |
| ★ FTA | FTAN (negativo) | | FTAT (note) | |
| ★ CMP | CMPD (data compilazione) | 1993 | CMPN (compilatore) | Marletta N. |
| | ★ FUR (funzionario responsabile) | Bottini P. | | |
| | ○ OSS (osservazioni) | | | |

Legenda: NCT (codice univoco), PVC (localizzazione geografica di collocazione), LDC (collocazione specifica), INV (inventario di museo o di soprintendenza), PRV (localizzazione geografica di provenienza), PRC (localizzazione specifica di provenienza), PRD (data), LGR (località geografica di reperimento), DSC (dati di scavo), OGT (oggetto), SGT (soggetto), DTZ (cronologia generica), AUT (autore), EDT (editori/stampatori), MIS (misure), CDG (condizione giuridica), NVC (provvedimenti di tutela), ALN (mutamenti di titolarità/possesso/detenzione), FTA (fotografie allegate), CMP (compilazione).

◇ Il campo va compilato con la lettera I in caso di scheda inventariale, con la lettera I/V per le schede di inventariazione dei dati inerenti il vincolo. In presenza di schede di catalogazione o di precatalogazione già redatte, la lettera V dovrà essere seguita rispettivamente dalle lettere C o P.

□ Compilazione riservata alle opere di proprietà statale, con indicazione dell'entità desunta dall'inventario patrimoniale.

★ I campi devono essere considerati ripetitivi.

△ Nella compilazione della scheda inventariale le voci possono essere considerate facoltative ove l'informazione non sia desumibile dall'osservazione diretta dell'opera.

○ La compilazione è facoltativa. Il campo può essere utilizzato per brevi note aggiuntive.

Alle schede di opere vincolate occorre allegare fotocopia dell'atto di vincolo e, ove disponibile, della scheda di catalogo. In presenza della scheda di catalogazione o di precatalogazione è obbligatorio che il numero di catalogo generale già assegnato sia riportato nel campo NCTN. Per le schede di opere vincolate la compilazione del campo ATB (ambito culturale) è obbligatorio.