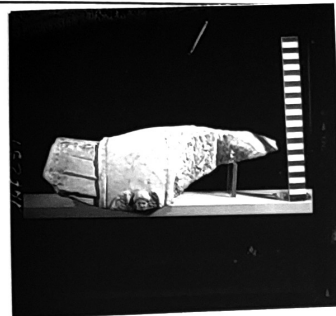




MINISTERO PER I BENI CULTURALI E AMBIENTALI
UFFICIO CENTRALE PER I BENI AMBIENTALI ARCHITETTONICI ARCHEOLOGICI
ARTISTICI E STORICI

ISTITUTO CENTRALE PER IL CATALOGO E LA DOCUMENTAZIONE



NCT	TSK	(tipo scheda)	_____	◇ LIR	(livello di ricerca)	_____
	NCTR	(codice regione)	_____	NCTN	(n. cat. gen.)	17/100140365
	ESC	(ente schedatore)	_____			
	ECP	(ente competente)	_____			
	EPR	(ente proponente)	_____			
PVC	PVCP	(provincia)	_____	PVCC	(comune)	_____
	PVCF	(frazione)	_____			
	PVCL	(località)	_____			
LDC	LDCI	(tipologia)	_____			
	LDCN	(denominazione)	_____			
	LDCQ	(qualificazione)	_____			
	LDCS	(specifiche e note)	_____			
★ INV	INVN	(numero)	_____	INVD	(data)	_____
★ PRV	PRVP	(provincia)	_____	PRVC	(comune)	_____
	PRVF	(frazione)	_____			
	PRVL	(località)	_____			
★ PRC	PRCT	(tipologia)	_____			
	PRCD	(denominazione)	_____			
	PRCQ	(qualificazione)	_____			
	PRCM	(denominazione raccolta museale)	_____			
	PRCS	(specifiche e note)	_____			
★ PRD	PRDI	(data ingresso)	_____			
LGR	LGRP	(provincia)	_____	LGRC	(comune)	_____
	LGRF	(frazione)	_____			
	LGRL	(località)	_____			
DSC	DSCA	(autori dello scavo)	_____	DSCD	(data di scavo)	_____
OGT	OGTD	(definizione)	_____			
	CLS	(classe di produzione)	_____			
SGT	SGTI	(identificazione)	_____			
	SGTT	(titolo)	_____			
△ ★ DTZ	DTZG	(secolo)	_____	DTZS	(frazione di secolo)	_____
△ ★ DTS	DTSI	(da _____)	_____	DTSF	(a _____)	_____
△ ★ AUT	AUTN	(nome autore)	_____			
	ATB	(ambito culturale)	_____			
△ ★ EDT	EDTZ	(zecca)	_____	EDTA	(autorità)	_____
	★ MTC	(materia e tecnica)	_____			
MIS	MISU	(unità)	_____	MISA	(alt.)	_____
	MISP	(profondità)	_____	MISD	(diam.)	_____
	MISS	(spessore)	_____	MISG	(peso)	_____
CDG	CDGG	(indicazione generica)	_____			
	CDGS	(indicazione specifica)	_____			
	CDGI	(indirizzo)	_____			
★ NVC	NVCT	(tipo provvedimento)	_____			
	NVCE	(estremi provvedimento)	_____	NVCD	(data)	_____
★ ALN	ALNT	(tipo evento)	_____	ALND	(data)	_____
★ FTA	FTAN	(negativo)	17251	FTAT	(note)	_____
★ CMP	CMPD	(data compilazione)	_____	CMPN	(compilatore)	_____
	★ FUR	(funzionario responsabile)	_____			
	○ OSS	(osservazioni)	_____			

Legenda: NCT (codice univoco), PVC (localizzazione geografica di collocazione), LDC (collocazione specifica), INV (inventario di museo o di soprintendenza), PRV (localizzazione geografica di provenienza), PRC (localizzazione specifica di provenienza), PRD (data), LGR (località geografica di reperimento), DSC (dati di scavo), OGT (oggetto), SGT (soggetto), DTZ (cronologia generica), AUT (autore), EDT (editori/stampatori), MIS (misure), CDG (condizione giuridica), NVC (provvedimenti di tutela), ALN (mutamenti di titolarità/possessione/detenzione), FTA (fotografie allegate), CMP (compilazione).

◇ Il campo va compilato con la lettera I in caso di scheda inventariale, con la lettera I/V per le schede di inventariazione dei dati inerenti il vincolo. In presenza di schede di catalogazione o di precatalogazione già redatte, la lettera V dovrà essere seguita rispettivamente dalle lettere C o P.

□ Compilazione riservata alle opere di proprietà statale, con indicazione dell'entità desunta dall'inventario patrimoniale.

★ I campi devono essere considerati ripetitivi.

△ Nella compilazione della scheda inventariale le voci possono essere considerate facoltative ove l'informazione non sia desumibile dall'osservazione diretta dell'opera.

○ La compilazione è facoltativa. Il campo può essere utilizzato per brevi note aggiuntive.

Alle schede di opere vincolate occorre allegare fotocopia dell'atto di vincolo e, ove disponibile, della scheda di catalogo. In presenza della scheda di catalogazione o di precatalogazione è obbligatorio che il numero di catalogo generale già assegnato sia riportato nel campo NCTN. Per le schede di opere vincolate la compilazione del campo ATB (ambito culturale) è obbligatorio.