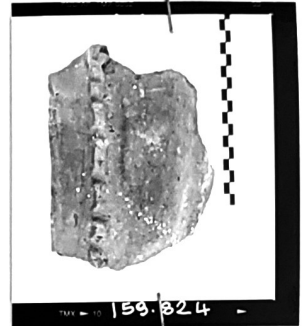



 Scheda inventariale
 Beni Archeologici

 MINISTERO PER I BENI CULTURALI E AMBIENTALI
 UFFICIO CENTRALE PER I BENI AMBIENTALI ARCHITETTONICI ARCHEOLOGICI
 ARTISTICI E STORICI
 ISTITUTO CENTRALE PER IL CATALOGO E LA DOCUMENTAZIONE

NCT	TSK (tipo scheda)	RA	◇ LIR (livello di ricerca)	I
	NCTR (codice regione)	17	NCTN (n. cat. gen.)	17/00001759
	ESC (ente schedatore)	540		
	ECP (ente competente)	540		
	EPR (ente proponente)			
PVC	PVCP (provincia)	PZ	PVCC (comune)	GIULIENNO NOVA
	PVCF (frazione)			
	PVCL (località)			
LDC	LDCT (tipologia)			
	LDCN (denominazione)			
	LDCQ (qualificazione)			
	LDCC (complesso monumentale di appartenenza)			
	LDCM (denominazione raccolta museale)	ANTIQUARIUM STATALE		
	LDCS (specifiche e note)	DEPOSITI		
* INV	INVN (numero)	263491	INVD (data)	1993
* PRV	PRVP (provincia)	MT	PRVC (comune)	POLICORO
	PRVF (frazione)			
	PRVL (località)			
* PRC	PRCT (tipologia)			
	PRCD (denominazione)			
	PRCQ (qualificazione)			
	PRCM (denominazione raccolta museale)	MUSEO NAZIONALE DELLA SIRITIDE		
	PRCS (specifiche e note)			
* PRD	PRDI (data ingresso)			
LGR	LGRP (provincia)	PZ	LGRC (comune)	FATERNO
	LGRF (frazione)			
	LGRL (località)	CIVITA		
DSC	DSCA (autori dello scavo)	BIANCA S. / TAGLIARE N.	DSCD (data di scavo)	1978/08/00
OGT	OGTD (definizione)	CITOLA CERAMICA / FORMA PARZIALMENTE RICOSTRUIBILE		
	CLS (classe di produzione)	CERAMICA DI IMPASTO		
SGT	SGTI (identificazione)			
	SGTT (titolo)			
△* DTZ	DTZG (secolo)	MEIA ETA' DEL BRONZO	DTZS (frazione di secolo)	
△* DTS	DTSI (da)		DTSF (a)	
△* AUT	AUTN (nome autore)			
	ATB (ambito culturale)	APPENNINICO		
△* EDT	EDTZ (zecca)		EDTA (autorità)	
* MTC	(materia e tecnica)	IMPASTO / LISCIATURA / A IMPRESSIONI A DITATE		
MIS	MISU (unità)		MISA (alt.)	15
	MISP (profondità)		MISD (diam.)	
	MISS (spessore)	1.5	MISG (peso)	19.5
CDG	CDGG (indicazione generica)	PROPRIETA' STATO		
	CDGS (indicazione specifica)	MINISTERO PER I BENI CULTURALI E AMBIENTALI		
	CDGI (indirizzo)			
* NVC	NVCT (tipo provvedimento)			
	NVCE (estremi provvedimento)		NVCD (data)	
* ALN	ALNT (tipo evento)		ALND (data)	
* FTA	FTAN (negativo)	SA PZ 159.824	FTAT (note)	
* CMP	CMPD (data compilazione)	1993	CMPN (compilatore)	CATALDO L.
	* FUR (funzionario responsabile)	BIANCA S.		
	○ OSS (osservazioni)	DUE CORDONI PARALLELI CON IMPRESSIONI A DITATE		



Legenda: NCT (codice univoco), PVC (localizzazione geografica di collocazione), LDC (collocazione specifica), INV (inventario di museo o di soprintendenza), PRV (localizzazione geografica di provenienza), PRC (localizzazione specifica di provenienza), PRD (data), LGR (località geografica di reperimento), DSC (dati di scavo), OGT (oggetto), SGT (soggetto), DTZ (cronologia generica), AUT (autore), EDT (editori/stampatori), MIS (misure), CDG (condizione giuridica), NVC (provvedimenti di tutela), ALN (mutamenti di titolarità/possesso/detenzione), FTA (fotografie allegate), CMP (compilazione).

◇ Il campo va compilato con la lettera I in caso di scheda inventariale, con la lettera IV per le schede di inventariazione dei dati inerenti il vincolo. In presenza di schede di catalogazione o di precatalogazione già redatte, la lettera V dovrà essere seguita rispettivamente dalle lettere C o P.

□ Compilazione riservata alle opere di proprietà statale, con indicazione dell'entità desunta dall'inventario patrimoniale.

* I campi devono essere considerati ripetitivi.

△ Nella compilazione della scheda inventariale le voci possono essere considerate facoltative ove l'informazione non sia desumibile dall'osservazione diretta dell'opera.

○ La compilazione è facoltativa. Il campo può essere utilizzato per brevi note aggiuntive.

Alle schede di opere vincolate occorre allegare fotocopia dell'atto di vincolo e, ove disponibile, della scheda di catalogo. In presenza della scheda di catalogazione o di precatalogazione è obbligatorio che il numero di catalogo generale già assegnato sia riportato nel campo NCTN. Per le schede di opere vincolate la compilazione del campo ATB (ambito culturale) è obbligatorio.