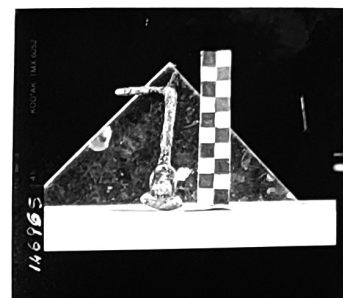


Scheda inventariale  
Beni Archeologici

**MINISTERO PER I BENI CULTURALI E AMBIENTALI**  
**UFFICIO CENTRALE PER I BENI AMBIENTALI ARCHITETTONICI ARCHEOLOGICI**  
**ARTISTICI E STORICI**  
**ISTITUTO CENTRALE PER IL CATALOGO E LA DOCUMENTAZIONE**

NCT	TSK	(tipo scheda)	RA	◊ LIR	(livello di ricerca)	I
	NCTR	(codice regione)	17	NCTN	(n. cat. gen.)	17/00 115928
	ESC	(ente schedatore)	S40			
	ECP	(ente competente)	S40			
	EPR	(ente proponente)				
PVC	PVCP	(provincia)	PZ	PVCC	(comune)	Grumento Nova
	PVCF	(frazione)				
	PVCL	(località)	S. Marco			
LDC	LDCT	(tipologia)				
	LDCN	(denominazione)	Antiquarium di Grumento			
	LDCQ	(qualificazione)	statale			
	LDCC	(complesso monumentale di appartenenza)				
	LDCM	(denominazione raccolta museale)				
	LDCS	(specifiche e note)	deposito			
☆ INV	INVN	(numero)	262556	INVD	(data)	1993
☆ PRV	PRVP	(provincia)		PRVC	(comune)	
	PRVF	(frazione)				
	PRVL	(località)				
☆ PRC	PRCT	(tipologia)				
	PRCD	(denominazione)				
	PRCQ	(qualificazione)				
	PRCM	(denominazione raccolta museale)				
	PRCS	(specifiche e note)				
☆ PRD	PRDI	(data ingresso)				
LGR	LGRP	(provincia)	PZ	LGRC	(comune)	Grumento Nova
	LGRF	(frazione)				
	LGRL	(località)	Grumento/saggio G XIII battuta			



DSC	DSCA	(autori dello scavo)	Giardino L.	DSCD	(data di scavo)	1981
OGT	OGTD	(definizione)	oggetto non identificato con protome barbata			
	CLS	(classe di produzione)	metalli			
SGT	SGTI	(identificazione)				
	SGTT	(titolo)				
△ ☆ DTZ	DTZG	(secolo)	non databile	DTZS	(frazione di secolo)	
△ ☆ DTS	DTSI	(da)		DTSF	(a)	
△ ☆ AUT	AUTN	(nome autore)				
	ATB	(ambito culturale)				
△ ☆ EDT	EDTZ	(zecca)		EDTA	(autorità)	
	☆ MTC	(materia e tecnica)	bronzo			
MIS	MISU	(unità)	cm	MISA	(alt.)	7.3
	MISP	(profondità)		MISD	(diam.)	
	MISS	(spessore)		MISG	(peso)	
CDG	CDGG	(indicazione generica)	Proprietà Stato			
	CDGS	(indicazione specifica)	Soprintendenza Archeologica della Basilicata			
	CDGI	(indirizzo)	V. S. Remo 152 - Potenza			
☆ NVC	NVCT	(tipo provvedimento)				
	NVCE	(estremi provvedimento)				
☆ ALN	ALNT	(tipo evento)		NVCD	(data)	
☆ FTA	FTAN	(negativo)	146965	ALND	(data)	
☆ CMP	CMPD	(data compilazione)	1993	CMPN	(compilatore)	Leone A.
	☆ FUR	(funzionario responsabile)	Bottini P.			
	○ OSS	(osservazioni)				

Legenda: NCT (codice univoco), PVC (localizzazione geografica di collocazione), LDC (collocazione specifica), INV (inventario di museo o di soprintendenza), PRV (localizzazione geografica di provenienza), PRC (localizzazione specifica di provenienza), PRD (data), LGR (località geografica di reperimento), DSC (dati di scavo), OGT (oggetto), SGT (soggetto), DTZ (cronologia generica), AUT (autore), EDT (editori/stampatori), MIS (misure), CDG (condizione giuridica), NVC (provvedimenti di tutela), ALN (mutamenti di titolarità/possesso/detenzione), FTA (fotografie allegate), CMP (compilazione).

◊ Il campo va compilato con la lettera I in caso di scheda inventariale, con la lettera I/V per le schede di inventariazione dei dati inerenti il vincolo. In presenza di schede di catalogazione o di precatalogazione già redatte, la lettera V dovrà essere seguita rispettivamente dalle lettere C o P.

□ Compilazione riservata alle opere di proprietà statale, con indicazione dell'entità desunta dall'inventario patrimoniale.

☆ I campi devono essere considerati ripetitivi.

△ Nella compilazione della scheda inventariale le voci possono essere considerate facoltative ove l'informazione non sia desumibile dall'osservazione diretta dell'opera.

○ La compilazione è facoltativa. Il campo può essere utilizzato per brevi note aggiuntive.

Alle schede di opere vincolate occorre allegare fotocopia dell'atto di vincolo e, ove disponibile, della scheda di catalogo. In presenza della scheda di catalogazione o di precatalogazione è obbligatorio che il numero di catalogo generale già assegnato sia riportato nel campo NCTN. Per le schede di opere vincolate la compilazione del campo ATB (ambito culturale) è obbligatorio.