



MINISTERO PER I BENI CULTURALI E AMBIENTALI
UFFICIO CENTRALE PER I BENI AMBIENTALI ARCHITETTONICI ARCHEOLOGICI
ARTISTICI E STORICI
ISTITUTO CENTRALE PER IL CATALOGO E LA DOCUMENTAZIONE

	TSK	(tipo scheda)	<u>A</u>	◇LIR	(livello di ricerca)	<u>I/V</u>
NCT	NCTR	(codice regione)	<u>08</u>	NCTN	(n. cat. gen.)	<u>00305861</u>
	ESC	(ente schedatore)	<u>S42</u>			
	ECP	(ente competente)	<u>S42</u>			
PVC	PVCP	(provincia)	<u>RM</u>	PVCC	(comune)	<u>SANTARCANGELO DI ROMAGNA</u>
	PVCF	(frazione)				
	PVCL	(località)				
△	CST	CSTN	(numero d'ordine)	CSTD	(denominazione)	
		CSTA	(carattere amministrativo del c.s.)			
△	ZUR	ZURN	(numero)	ZURD	(tipo e denominazione)	
△	SET	SETT	(tipo)			
		SETN	(num. del settore)	SETD	(denominazione)	
		SETP	(num. nel settore)			
OGT	OGTT	(tipo)	<u>GROTTA</u>			
	OGTQ	(qualificazione)				
	OGTD	(denominazione)	<u>GROTTA DEL COLLE JOVIS</u>			
UBV	UBVD	(denom. spazio viabilistico affaccio principale)	<u>VIA DEI FABBR</u>			
	☆UBVN	(numero civico)		UBVK	(indic. chilom.)	
CTS	CTSF	(foglio)	<u>19</u>	CTSD	(data foglio)	
	☆CTSP	(particella)	<u>274</u>			
☆	CDG	CDGG	(indicazione generica)	<u>CONTENZIOSO TRA PRIVATI E PRIVATI - PRIVATI E COMUNE</u>		
		CDGS	(indicazione specifica)			
		CDGI	(indirizzo)			
☆	ALN	ALNT	(tipo evento)	ALND	(data)	
VIN	VINL	(legge)	<u>L. 1089/1939</u>	VINA	(articolo)	<u>art. 1</u>
	VIND	(estremi provvedimento)	<u>1951/07/16</u>	VINR	(data registr.)	<u>1951/08/22</u>



STU STUT (strumento urb. in vigore) PRG
 STUN (sintesi normativa di zona) TUTELA DI CONCERTO CON LA SOPRINTENDENZA
 CRD CRDR (sistema di riferimento) _____
 CRDX (longitudine) _____ CRDY (latitudine) _____
 ☆△ AUT AUTN (nome autore) _____ AUTI (ruolo autore) _____
 △ ATB ATBD (denominazione ambito culturale) _____ ATBI (riferimento all'intervento) _____
 △ REL RELS (secolo) _____ RELF (frazione di secolo) _____ RELI (data) _____ RELV/RELW/RELX (validità) _____
 △ REV REVS (secolo) _____ REVF (frazione di secolo) _____ REVI (data) _____ REVV/RE VW/RE VX (validità) _____
 △ PNT PNTS (schema) _____ PNTF (forma) _____
 △☆ SVC SVCM (materiali) LATERIZIO / TUFO
 △☆ SOF SOFG (genere) VOLTE
 SOFF (forma) _____
 △☆ CPM CPMM (materiali) _____
 △☆ USA (uso attuale) _____
 △ USO USOD (uso originario) _____
 ☆ FTA FTAN (negativo) SBAA 120/269 FTAT (note) FACCIATA 1994
 SFC (stralcio foglio catastale) 1
 ☆ ALG ALGT (tipo) _____ ALGN (numero) _____
 ☆ RSE RSER (riferimento argomento) OGGETTO COMPLESSIVO
 RSEC (codici) _____
 ☆ CMP CMPD (data) 1994 CMPN (compilatore) CORRES. F. (Compilatore scheda) SPADONI N (fotografo)
 ☆ FUR (funzionario responsabile) arch. Carla Di Francesco
 ○ OSS (osservazioni) LE GROTTE FANNO PARTE DI UN SISTEMA CONTRADDISTINTO IN CARTOGRAFIA
 CON I NUMERI 2a/2b/2c/2d. LA LORO MORFOLOGIA Vedi ALLEGATO OSS

Legenda: NCT (codice univoco), PVC (localizzazione amministrativa), CST (centro storico), ZUR (zona urbana), SET (settore), OGT (oggetto), UBV (ubicazione), CTS (catasto), CDG (condizione giuridica), ALN (mutamenti di titolarità/possesso/detenzione), VIN (vincoli), STU (strumenti urbanistici), CRD (coordinate), AUT (autore), ATB (ambito culturale), REL (cronologia, estremo remoto), REV (cronologia, estremo recente), PNT (pianta), SVC (tipologia costruttiva delle strutture verticali), SOF (tipologia costruttiva delle strutture di orizzontamento), CPM (manto di copertura), USA (uso attuale), USO (uso storico), FTA (fotografie allegate), SFC (stralcio foglio catastale), ALG (elaborati grafici e cartografici), RSE (riferimento altre schede), CMP (compilazione).

◇ Il campo va compilato con la lettera I in caso di scheda inventariale, con la lettera I/V per le schede di inventariazione dei vincoli. In presenza di schede di catalogazione o di precatalogazione già redatte, la lettera V dovrà essere seguita rispettivamente dalle lettere C o P.

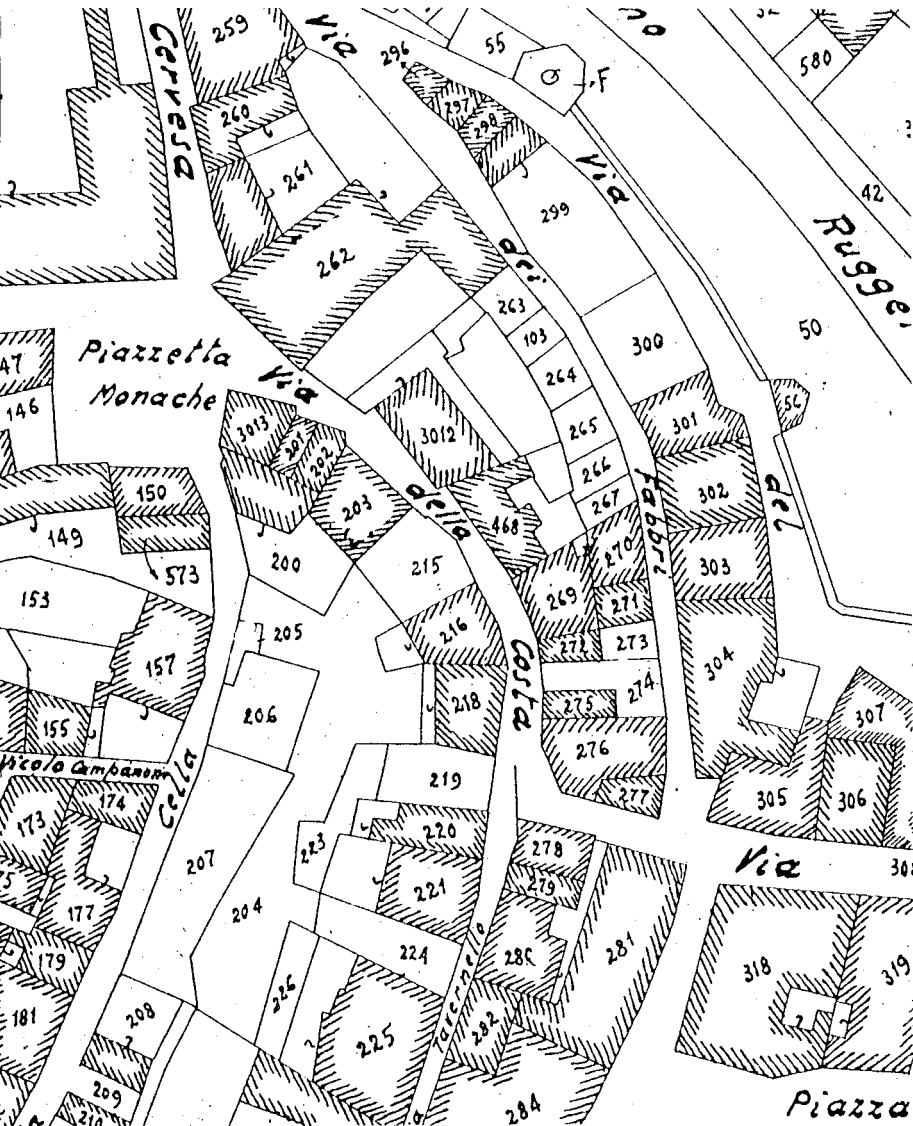
☆ I campi devono essere considerati ripetitivi.

△ Nella compilazione della scheda inventariale le voci possono essere considerate facoltative ove l'informazione non sia desumibile dall'osservazione diretta dell'opera.

Il campo va compilato solo in assenza di indirizzo o, fuori dai centri urbani, di dati catastali disponibili.

○ La compilazione è facoltativa. Il campo può essere utilizzato per brevi note aggiuntive di notizie storico-critiche o altro.

Alle schede di opere vincolate occorre allegare fotocopia dell'atto di vincolo e, ove disponibile, della scheda di catalogo. In presenza della scheda di catalogazione o di precatalogazione è obbligatorio riportare nel sottocampo NCTN il numero di catalogo generale già assegnato. Per le schede di opere vincolate la compilazione del campo autore è obbligatoria.



Carvada

259

Via

296

55

70

580

260

261

262

257

258

299

Via

42

Ruggi

50

47

Piazzetta Monache

146

Via

263

103

300

264

265

301

3013

3012

149

150

573

200

203

215

468

266

267

302

56

153

157

205

216

269

270

303

del

Nicola Campanari

173

174

206

218

271

272

304

175

177

179

207

204

219

273

274

305

306

181

208

209

223

221

224

278

279

307

308

309

210

211

212

226

225

222

280

282

281


310

311

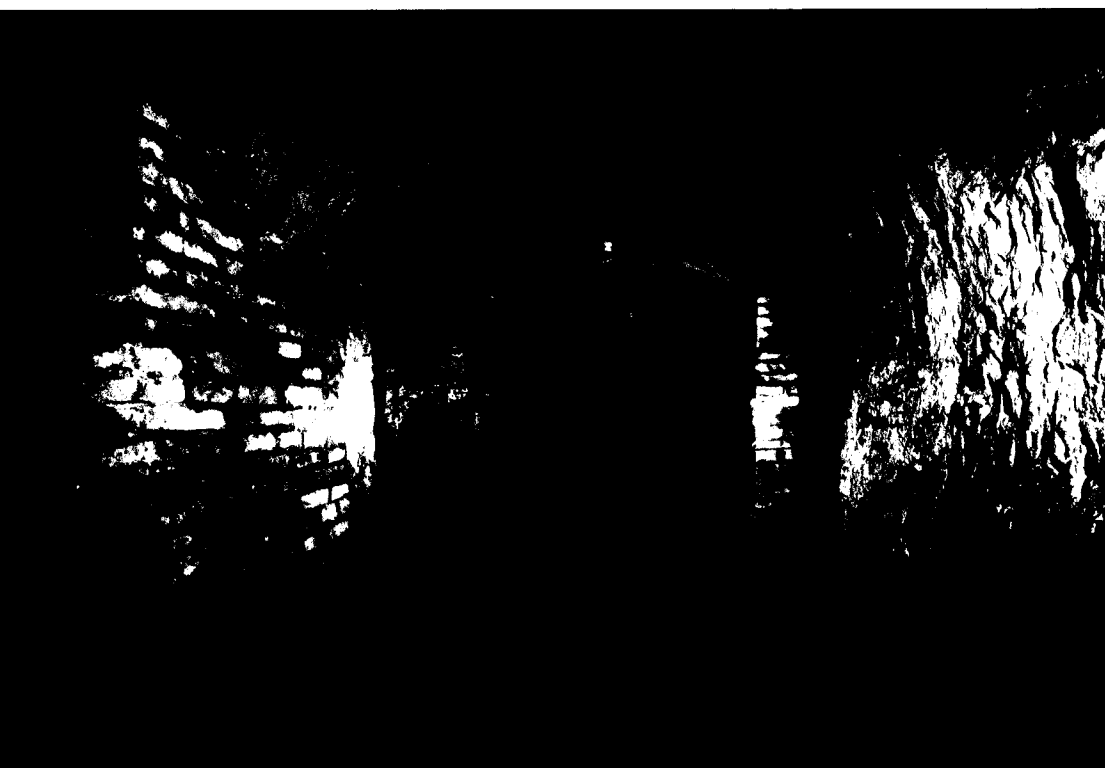
312

284

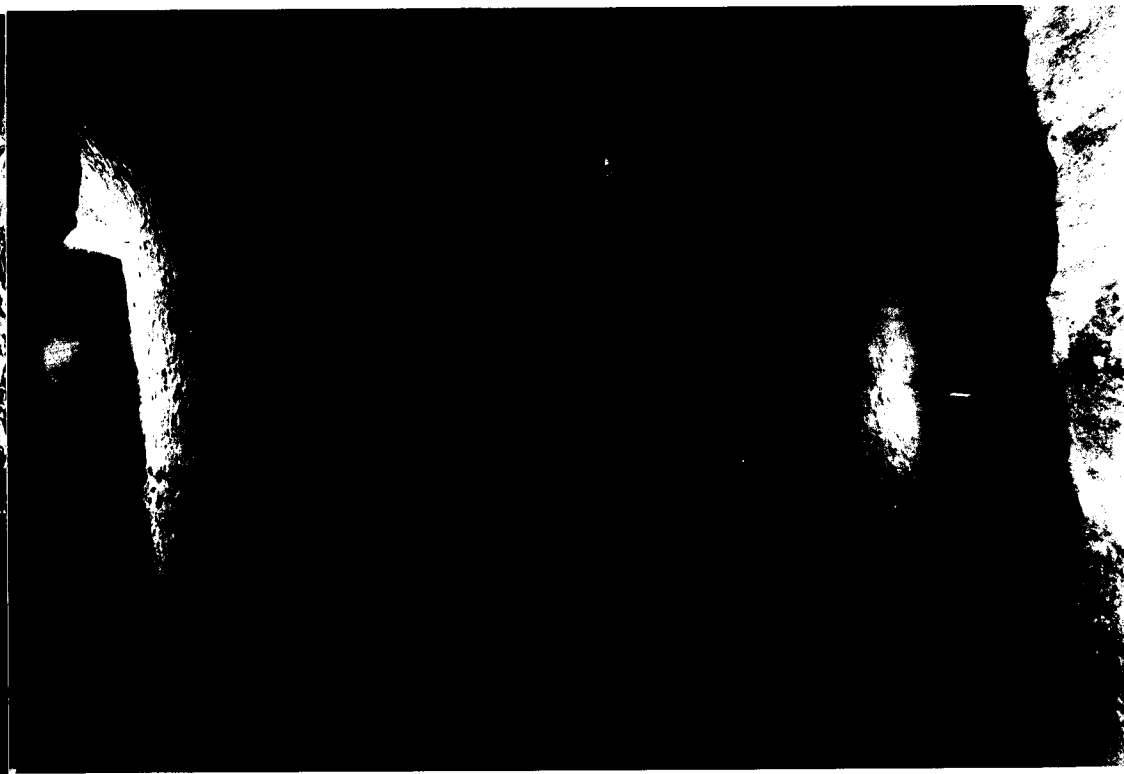
Piazza

I/V	N. CATALOGO GENERALE	N.CATALOGO INTERNAZIONALE	 MINISTERO PER I BENI CULTURALI E AMBIENTALI UFFICIO CENTRALE PER I B.A.A.A.S. ISTITUTO CENTRALE PER IL CATALOGO E LA DOCUMENTAZIONE	REGIONE	N.
CODICI	8 / 00305861	ITA:		SOPRINTENDENZA PER I BENI AMBIENTALI E ARCHITETTONICI - RAVENNA	42
ALLEGATO N. <u>2</u> <u>QN - SANTARCANGELO di Romagna - GROTTA DEL COVE LOUIS - Via di Feltri 2 (SBAA RA-120270/120271)</u>					

120271



120270



I/V

N. CATALOGO GENERALE

N. CATALOGO INTERNAZIONALE



MINISTERO PER I BENI CULTURALI E AMBIENTALI
UFFICIO CENTRALE PER I B.A.A.A.S.
ISTITUTO CENTRALE PER IL CATALOGO E LA DOCUMENTAZIONE

REGIONE

N.

CODIC

8 / 00305861

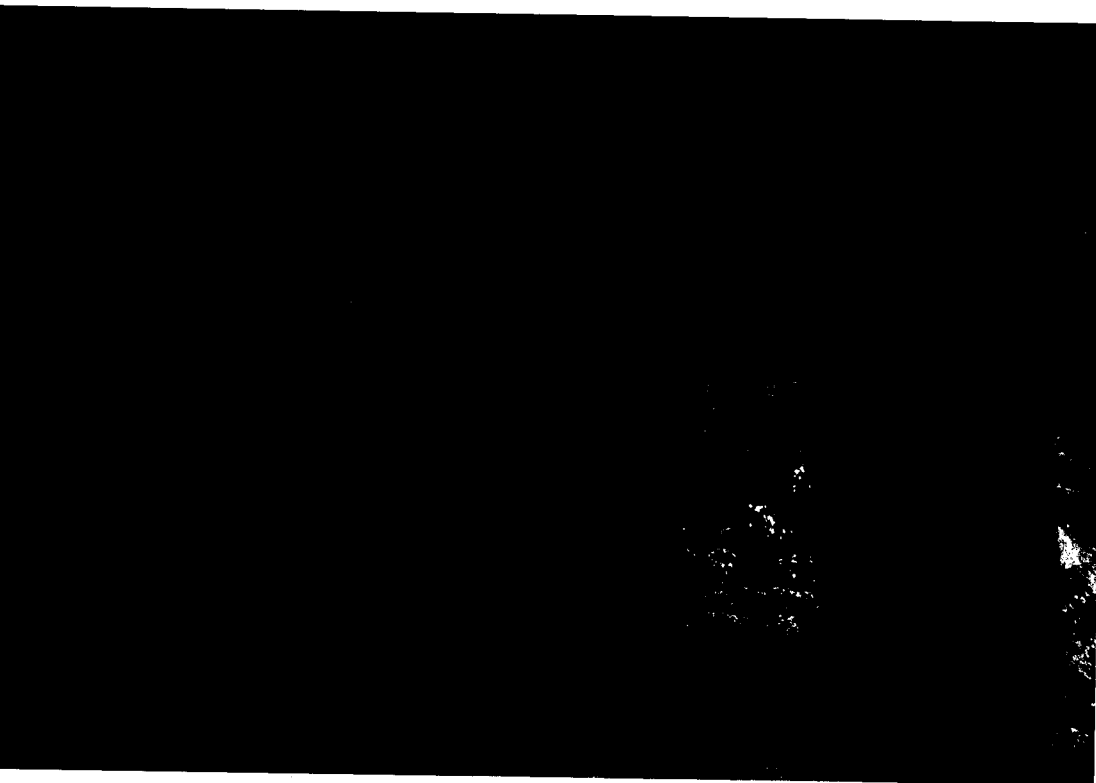
ITA:


SOPRINTENDENZA PER I BENI
AMBIENTALI E ARCHITETTONICI - RAVENNA

42

EMILIA - ROMAGNA

ALLEGATO N. 3 RN - SANTARCANGELO di Romagna - GROTTA DEL COLLE JODIS - V. dei Fabbrì 3 (SBAA RA 120272/120273)



I/V	N. CATALOGO GENERALE	N. CATALOGO INTERNAZIONALE	 MINISTERO PER I BENI CULTURALI E AMBIENTALI UFFICIO CENTRALE PER I B.A.A.A.S. ISTITUTO CENTRALE PER IL CATALOGO E LA DOCUMENTAZIONE	REGIONE	N.
CODICE	8 / 00305861	ITA:		SOPRINTENDENZA PER I BENI AMBIENTALI E ARCHITETTONICI - RAVENNA	42
ALLEGATO N. RU - SANTARCANGELO DI ROTAGNA. GROTTA DEL COLLE JOVIS. VIA DEI FABBRICI					

Segue OSS: E' FORNITA DA DUE BRACCI PRINCIPALI CON ACCESSI DA VIA DEI FABBRICI E DA VIA DEL PLATANO CHE SONO UNITI DA UN CORRIDOIO. IL CONTENZIOSO DI CUI SI PARLA NELLA SCHEDA DERIVA DALLA DIFFICOLTA' DI DEFINIRE UN PERIMETRO DI PROPRIETA' E DALL' IMPOSSIBILITA' DI SUDDIVIDERE QUESTI AMBIENTI IN PIU' PARTI DISTINTE ED AUTONOME. IN QUESTO, COME NEGLI ALTRI CASI, VI SONO VOLTE A BOTTE E 'CUPOLE' IN TUFO RACCORDATE CON ELEMENTI IN LATERIZIO AI VANI CANTINATI DELLE ABITAZIONI A CUI SI RIFERISCO. IL LORO USO NON E' A NOI NOTO. SI PUO' IPOTIZZARE LA FUNZIONE DI DEPOSITO O CANTINA ALTEMO PER I VANI PIU' CAPIENTI.