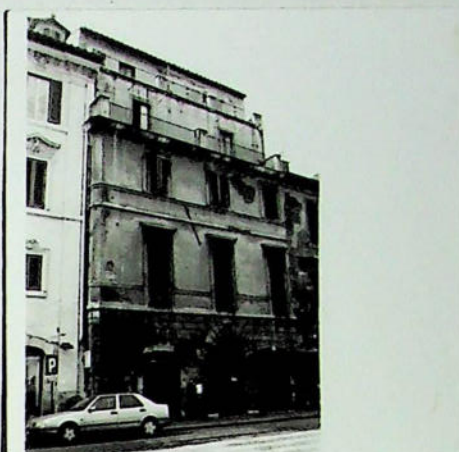


MINISTERO PER I BENI CULTURALI E AMBIENTALI
UFFICIO CENTRALE PER I BENI AMBIENTALI ARCHITETTONICI ARCHEOLOGICI
ARTISTICI E STORICI
ISTITUTO CENTRALE PER IL CATALOGO E LA DOCUMENTAZIONE

	TSK	(tipo scheda)	A	◇ LIR	(livello di ricerca)	I/V
NCT	NCTR	(codice regione)	12	NCTN	(n. cat. gen.)	00480882
	ESC	(ente schedatore)	SA7			
	ECP	(ente competente)	SA7			
PVC	PVCP	(provincia)	RM	PVCC	(comune)	Roma
	PVCF	(frazione)				
	PVCL	(località)				
△ CST	CSTN	(numero d'ordine)	01	CSTD	(denominazione)	Roma
	CSTA	(carattere amministrativo del c.s.)	capoluogo municipale			
△ ZUR	ZURN	(numero)		ZURD	(tipo e denominazione)	riione XI S. Angelo
△ SET	SETT	(tipo)				
	SETN	(num. del settore)		SETD	(denominazione)	
	SETP	(num. nel settore)				
OGT	OGTT	(tipo)	casa			
	OGTQ	(qualificazione)				
	OGTD	(denominazione)				
UBV	UBVD	(denom. spazio viabilistico affaccio principale)	Via delle Botteghe Oscure			
	☆ UBVN	(numero civico)	18/ 20(P)	UBVK	(indic. chilom.)	
CTS	CTSF	(foglio)	491	CTSD	(data foglio)	1977
	☆ CTSP	(particella)	126			
☆ CDG	CDGG	(indicazione generica)	proprietà Stato			
	CDGS	(indicazione specifica)	Istituto Nazionale Scambi con l'Estero			
	CDGI	(indirizzo)				
☆ ALN	ALNT	(tipo evento)		ALND	(data)	
VIN	VINL	(legge)	L.1089/1939	VINA	(articolo)	
	VIND	(estremi provvedimento)	1961/8/3	VINR	(data registr.)	26/7/1962

STU	STUT	(strumento urb. in vigore)	Programma integrato di recupero
	STUN	(sintesi normativa di zona)	riqualificazione ambientale ed edilizia
□ CRD	CRDR	(sistema di riferimento)	
	CRDX	(longitudine)	
	CRDY	(latitudine)	
☆ △ AUT	AUTN	(nome autore)	
	AUTI	(ruolo autore)	
△ ATB	ATBD	(denominazione ambito culturale)	
	ATBI	(riferimento all'intervento)	
△ REL	RELS	(secolo)	XVIII
	RELF	(frazione di secolo)	
	RELI	(data)	
△ REV	REVS	(secolo)	XIX
	REVF	(frazione di secolo)	
	REVI	(data)	
	RELV/RELW/RELX	(validità)	
△ PNT	PNTS	(schema)	
	PNTF	(forma)	
△ ☆ SVC	SVCM	(materiali)	
△ ☆ SOF	SOFG	(genere)	
	SOFF	(forma)	
△ ☆ CPM	CPMM	(materiali)	
	△ ☆ USA	(uso attuale)	abitazione
△ USO	USOD	(uso originario)	abitazione
☆ FTA	FTAN	(negativo)	3 (AFC SA7 48)
	FTAT	(note)	prospetto su Via delle Botteghe Oscure (1994)
	SFC	(stralcio foglio catastale)	1
☆ ALG	ALGT	(tipo)	fotocopia della declaratoria
	ALGN	(numero)	2
☆ RSE	RSER	(riferimento argomento)	
	RSEC	(codici)	
☆ CMP	CMPD	(data)	1994
	CMPN	(compilatore)	Foschi R.
	☆ FUR	(funzionario responsabile)	Sacchi G.
	○ OSS	(osservazioni)	Nel decreto di vincolo il bene è individuato con riferimento al Vecchio Catasto (Rione XI, n° 12)



Legenda: NCT (codice univoco), PVC (localizzazione amministrativa), CST (centro storico), ZUR (zona urbana), SET (settore), OGT (oggetto), UBV (ubicazione), CTS (catasto), CDG (condizione giuridica), ALN (mutamenti di titolarità/possesso/detenzione), VIN (vincoli), STU (strumenti urbanistici), CRD (coordinate), AUT (autore), ATB (ambito culturale), REL (cronologia, estremo remoto), REV (cronologia, estremo recente), PNT (pianta), SVC (tipologia costruttiva delle strutture verticali), SOF (tipologia costruttiva delle strutture di orizzontamento), CPM (manto di copertura), USA (uso attuale), USO (uso storico), FTA (fotografie allegate), SFC (stralcio foglio catastale), ALG (elaborati grafici e cartografici), RSE (riferimento altre schede), CMP (compilazione).

◇ Il campo va compilato con la lettera I in caso di scheda inventariale, con la lettera I/V per le schede di inventariazione dei vincoli. In presenza di schede di catalogazione o di precatalogazione già redatte, la lettera V dovrà essere seguita rispettivamente dalle lettere C o P.

☆ I campi devono essere considerati ripetitivi.

△ Nella compilazione della scheda inventariale le voci possono essere considerate facoltative ove l'informazione non sia desumibile dall'osservazione diretta dell'opera.

□ Il campo va compilato solo in assenza di indirizzo o, fuori dai centri urbani, di dati catastali disponibili.

○ La compilazione è facoltativa. Il campo può essere utilizzato per brevi note aggiuntive di notizie storico-critiche o altro.

Alle schede di opere vincolate occorre allegare fotocopia dell'atto di vincolo e, ove disponibile, della scheda di catalogo. In presenza della scheda di catalogazione o di precatalogazione è obbligatorio riportare nel sottocampo NCTN il numero di catalogo generale già assegnato. Per le schede di opere vincolate la compilazione del campo autore è obbligatoria.

Io sottoscritto mi obbligo alla conservazione dell'oggetto descritto nel presente foglio secondo le norme di legge 1 giugno 1939 n. 1089 e Regolamento approvato con R. Decreto n. 363 del 30 gennaio 1913; di conseguenza a non rimuovere parti o elementi, a non apportarvi modificazioni senza preventiva approvazione del Ministero per i Beni Culturali e Ambientali e a non menomarne in alcun modo il pubblico godimento.

Visto del Soprintendente

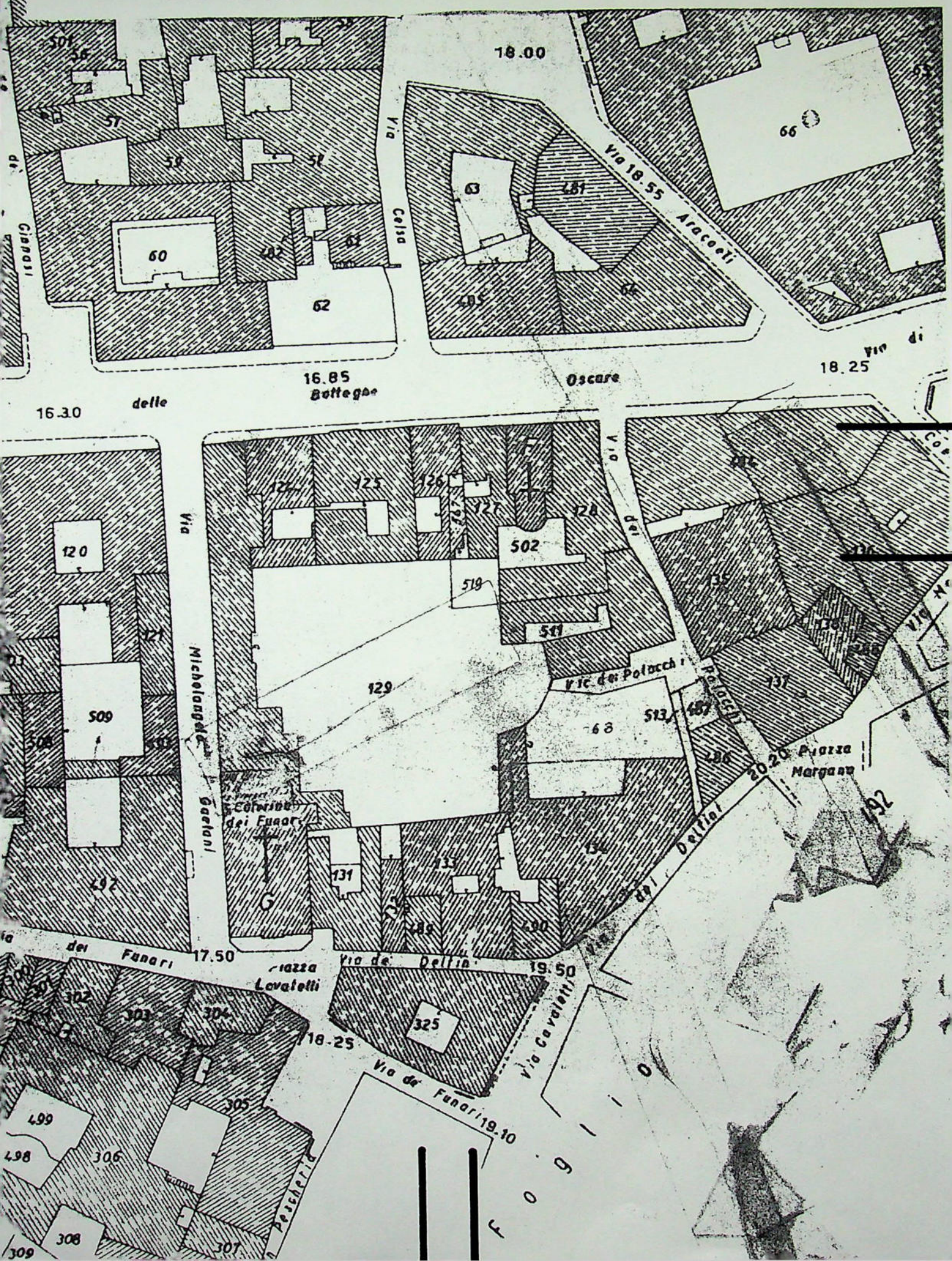
Soprint. Agg. **GIULIANO SACCHI**

Firma

12/ 00480882

UTE F. 491 (1977), particella 126

scala 1 : 1000





188407

IL MINISTRO DELLA PUBBLICA ISTRUZIONE

Vista la legge 1° giugno 1939, n. 1080 sulla tutela delle cose d'interesse artistico e storico ;

Ritenuto che la casa nel suo complesso con tutti i suoi elementi decorativi in via delle Battaglie Oscure 18-20sito in Prov. di ROMA, Comune di ROMA

frazione di _____, segnato in catasto a

numer o 12 Rione II di proprietà (~~di comproprietà~~) di ISTITUTO ITALIANOCACCHI di (paternità) _____confinante con i nn. 13, 15, via suddetta

ha interesse particolarmente importante ai sensi della citata legge perchè edificio del secolo XVIII dalle nobili linee architettoniche, importante esempio di architettura minore che bene si accorda con gli altri edifici del monumentale isolato di cui fa parte integrante.

D E C R E T A :

La casa

come sopra descritto, è dichiarato di interesse particolarmente importante ai sensi della citata legge 1° giugno 1939, n. 1080 e viene quindi sottoposto a tutte le disposizioni di tutela contenute nella legge stessa.

Presidente (pro tempore)

Il presente decreto sarà notificato in via amministrativa al ~~proprietario~~ domiciliato per motivi della sua carica

in ROMA Via Quattro Fontane N. 123a mezzo del messo comunale di ROMAA cura del competente Soprintendente ai Monumenti del Lazio

esso verrà

quindi trascritto presso la Conservatoria dei registri immobiliari, ed avrà efficacia nei confronti di ogni successivo proprietario, possessore o detentore a qualsiasi titolo.

Roma, 3 AGO. 1961 19.....



IL MINISTRO
p. F.to: Badaloni

Per copia conforme:
Il Capo della Divisione

VERBALE DI NOTIFICA

Su richiesta del Ministro della Pubblica Istruzione, io sottoscritto, messo del Comune di Agua, ho, in data di oggi, notificato il presente decreto al Signor Stefano Italiano Lombardi

mediante consegna fattane al domicilio suindicato, a mezzo di persona qualificatasi per l'impiegato Francesco Elvino

Data

25 - Agosto 1961



IL MESSO COMUNALE

Luci

