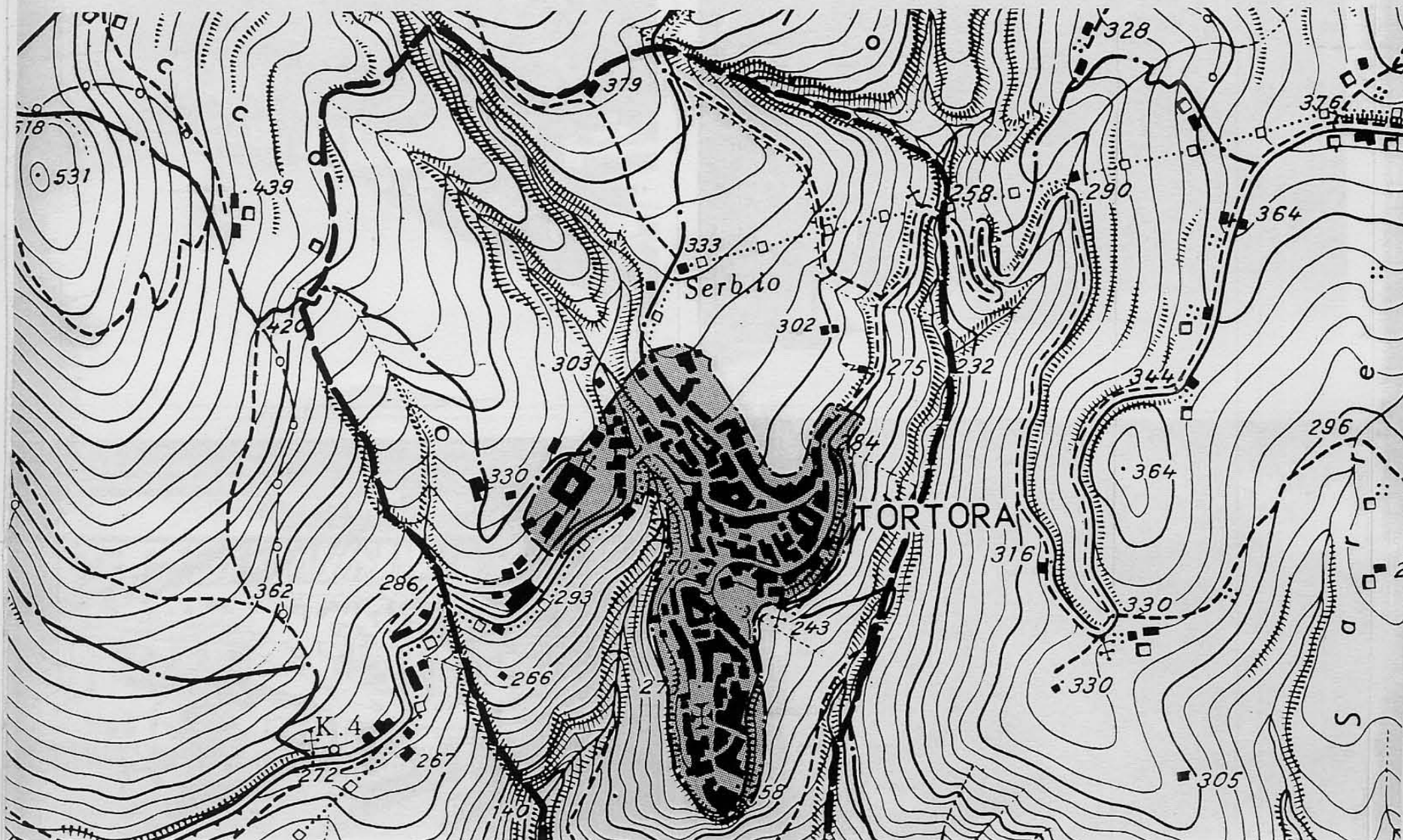
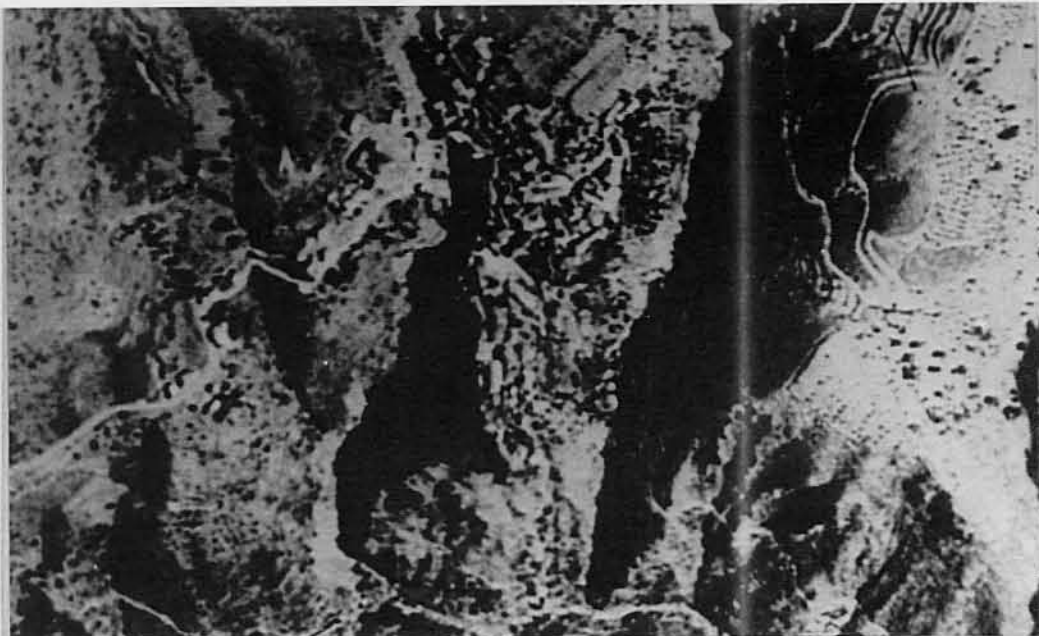
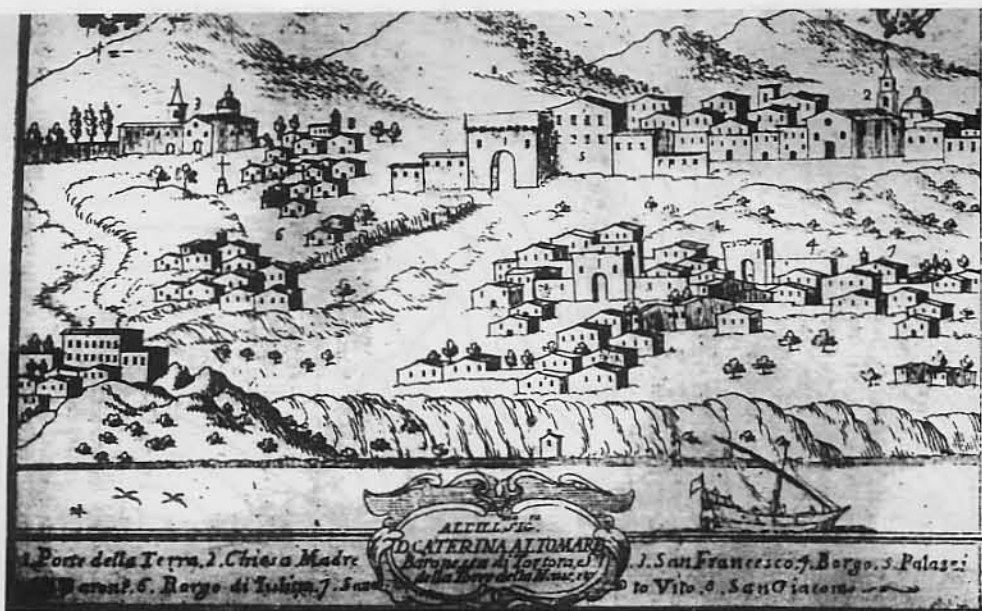


CONSIGLIO D'EUROPA		Inventario di Protezione del Patrimonio Culturale Europeo		I.P.C.E.	SITO URBANO CENTRO STORICO	I.P.C.E. Numero I - 17 - 1-149 - 0.3	
ITALIA		MINISTERO DELLA PUBBLICA ISTRUZIONE				DIR. GEN. AA. e BB. AA.	
LOCALIZZAZIONE	Regione	CALABRIA	Provincia	COSENZA	Comune	T O R T O R A	
	Topografica e Catastale	FG I.G.M.	N°	220	I/NO-B		
DENOMINAZIONE		T O R T O R A					
DESCRIZIONE TOPOGRAFICA GEOGRAFICA ECONOMICA STORICA URBANISTICA	<p>SITUATO A 300 m.sm; AI PIEDI DEI MONTI SERRAMALE, SU UNO SPRONE DEL FIANCO DESTRO DELLA VALLE DEL TORRENTE OMONIMO, SULLA COSTIERA DI PRATA, CENTRO AGRICOLO E ARTIGIANO CON ATTIVITA' TURISTICHE NELLA MARINA - INFEUDATO AI GIFFONE POI AI LAURIA, AI MARTIRANO AGLI ANDREOTTI, AGLI OBORIO -EXARQUE, AI RAVASCHIERI, AGLI SPINELLI E INFINE AI VITALE (1695-1806).</p> <p>1'IMPIANTO MEDIEVALE SI AFFACCIA A VALLE MENTRE SI ADAGIA SUL DECLINO LA PARTE PIU'RECENTE; DI RILEVANTE INTERESSE IL PALAZZO FEUDALE E LE CHIESE.</p>						
STATO ATTUALE CONSERVA FUNZIONI CIVICHE E DI RESIDENZA, IN RELAZIONE ALLO SVILUPPO DELLA MARINA,							
PROSPETTIVE DI SVILUPPO SCARSE? IN RELAZIONE ALLA POSIZIONE GEOGRAFICA.							
DANNI EVENTUALI CATTIVA MANUTENZIONE E ABBANDONO.							
PROTEZIONE ESISTENTE	Natura e vincolo P.F. ADOTTATO L. 6/8/67 N. 765 TUTELA PAESISTICA L. 1939 N. 1497 Estensione TUTTO IL COMUNE						Grado I.P.C.E.
PROTEZIONE PREVISTA							
BIBLIOGRAFIA DI BASE FRANCESCO SACCO:DIZIONARIO GEOGRAFICO-ISTORICO-FISICO DEL REGNO DI NAPOLI-NAPOLI 1796/							
OSSERVAZIONI STATO DI CONSERVAZIONE BUONO					Redatta da: ARCH. B. DEVITA il 12/72 Controllata da: il Riveduta da: il		





CENS.	ABITANTI			SUPERFICIE		BIBLIOGRAFIA
	COMUNE	CENTRO AB.	CENTRO ST.	CENTRO AB.	CENTRO ST.	
1961	3225	3225	1646			G.M. ALFANO: COSENZA CRONACA DI CALABRIA S.D. NAPOLI 1947.
1969	3704					
1971	3797				HA. 6. 1	
CODICI	REGIONE: CALABRIA PROVINCIA: COSENZA COMUNE: TORTORA ABITANTI: 3797 ANDAMENTO DEMOGRAFICO: 1961-1971 = 16%					DESCRIZIONE GEOGRAFICA: SITA SU UNO SPRONE DEL FIANCO DESTRO DELLA VALLE DEL TORRENTE TORTORA, AI PIEDI DEL MONTE SERRAMALE, CONTRAFFORTE MERIDIONALE DEL GRUPPO DEL SIRINO- ZONA SISMICA II^ CATEGORIA PERMANENZE URBANISTICHE: IMPIANTO MEDIOEVALE E OTTOCENTESCO. CARATTERI AMBIENTALI: PERFETTAMENTE INTEGRATO CON L'AMBIENTE NATURALE. TIPOLOGIA URBANA: STRUTTURA PLANIMETRICA FORTEMENTE CARATTERIZZATA DALL'OROGRAFIA CONDIZIONE ORIGINARIA: AGRICOLA E ^{DI} DIFESA. CONDIZIONI ATTUALI: CIVICA E RESIDENZIALE. STATO DELLA POPOLAZIONE: DECREMENTO NEL C. S. E INCREMENTO ALLA MARINA. STATO DI CONSERVAZIONE: SODDISFACENTE. PROTEZIONE ESISTENTE: P.F. ADOTTATO L. 6/8/67 N. 765 TUTELA PAESISTICA L. 1939N.1497