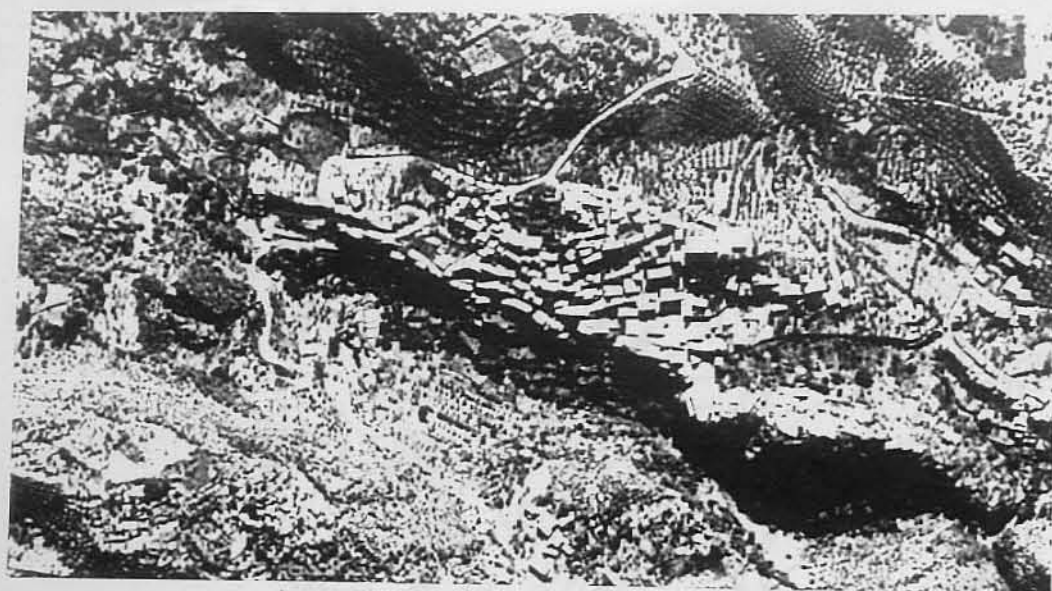


LOCALIZZAZIONE	Provincia COSENZA Comune MENDICINO	
	Topografica e Catastale I.G.M. F. NO. 236 ODR. IV/NE -B	
DENOMINAZIONE	MENDICINO	
DESCRIZIONE	SITUATO A 450 m.s.m., ALLE FALDE SUD ORIENTALI DELLA CATENA PAOLANA NEL VALLO DEL CRATI (BACINO DEL BUSENTO). E' CENTRO AD ECONOMIA AGRICOLA, FORTE L'EMIGRAZIONE. SU IMPIANTO FORSE PRECEDENTE DISTRUTTO O DANNEGGIATO DA TERREMOTI, L'ATTUALE E' DEL XVII SECOLO.	
	IL C.S. SI ESTENDE SU UN PENDIO CHE E'PERCORSO, AI PIEDI, DA UNA STRADA CHE LO METTE IN COMUNICAZIONE CON ALTRI COM-UNI, E RAZIONALIZZA LA MAGLIA INDIFFERENZIATA. A MONTE DI TALE VIA IL TESSUTO URBANO SI SERANGIA IN EPISODI SPORADICI CON EDIFICI CHE SI ADAGIANO CON ANDAMENTO ASCENSIONALE, LUNGO LE VARIE QUOTE DEL PENDIO. LA COLLINA CHE FRONTEGGIA IL C.S., CHIAMATA CASTELLO, POTREBBE ESSERE LA TESTIMONIANZA DEL PRIMO NUCLEO ABITATO PERCHE' DIFESO NATURALMENTE DALL'ACCIDENTALITA' DEL SITO CHE IN PIU' PUNTI FORMA VERE PARETI ROCCIOSE DI CONSISTENZA TUFACEA.	
STATO ATTUALE	NON SI NOTANO VERE DIRETTRICI D'ESPANSIONE DEL C.A. MA SOLO POCHI INTERVENTI LIMITROFI AL C.S.	
PROSPETTIVE DI SVILUPPO	SCARSE IN RELAZIONE ALLA FORTE EMIGRAZIONE.	
DANNI EVENTUALI	IN ATTO SPORADICI SVENTRAMENTI CON CONSEGUENTE RIEDIFICAZIONE DI VOLUMI FUORI SCALA. GLI INTERVENTI PERIFERICI ALTERANO L'EQUILIBRIO AMBIENTALI DEL C.S.	
PROTEZIONE ESISTENTE	Natura e vincolo- PERIMETRIZIONE ADOTTATA L. 6.8.'67 N° 765 Estensione CENTRO ABITATO	Grado I.P.C.E.
PROTEZIONE PREVISTA	P.F. ALLO STUDIO	
BIBLIOGRAFIA DI BASE	GENNARO MARIA MONTI: CINQUE POSTILLE DI STORIA CALABRO-LUCANA- IN ARCH. STORICO CALABRIA-LUCANIA a. I 1930 FASC. I.	
OSSERVAZIONI	STATO DI CONSERVAZIONE CATTIVO	Redatta da: ARCH. B. DEVITA il 12/72 Controllata da: il Riveduta da: il





	ABITANTI			SUPERFICIE		BIBLIOGRAFIA
CENS.	COMUNE	CENTRO AB.	CENTRO ST.	CENTRO AB.	CENTRO ST.	
1961	4183	3901	1641			G.M. ALFANO: DIZIONARIO STORICO-GEOGRAFICO. VINCENZO M. GRECO: VITA DEL VENERANDO SERVO DI DIO P. ANGELO DA ACRI-NAPOLI-D. CAMPO 1793.
1969	4314			12	ha 8.6	
1971	3728					
CODICI	REGIONE: CALABRIA PROVINCIA: COSENZA COMUNE: MENDICINO					
	ABITANTI: 3728		ANDAMENTO DEMOGRAFICO: 1961-1971 -10%			
	DESCRIZIONE GEOGRAFICA: SITUATO SULLE FALDE SUD ORIENTALI DELLA CATENA PAOLANA NEL VALLO DEL CRATI ZONA SISMICA DI II^ CATEGORIA					
	PERMANENZE URBANISTICHE: IMPIANTO DEL NUCLEO ANTICO MEDIOEVALE					
	CARATTERI AMBIENTALI: SETTECENTESCHI DI MODESTE ESPRESSIONI DI TIPO RURALE					
	TIPOLOGIA URBANA: TRAMA VIARIA IN GRAN PARTE CONFORMATA ALL'OROGRAFIA					
	CONDIZIONE ORIGINARIA: AGRICOLA					
	CONDIZIONI ATTUALI: AGRICOLA					
	STATO DELLA POPOLAZIONE: DECREMENTO DOVUTO ALL'EMIGRAZIONE					
	STATO DI CONSERVAZIONE: MEDIOCRE					
	PROTEZIONE ESISTENTE: PERIMETRAZIONE L. 6.8.'67 N° 765					