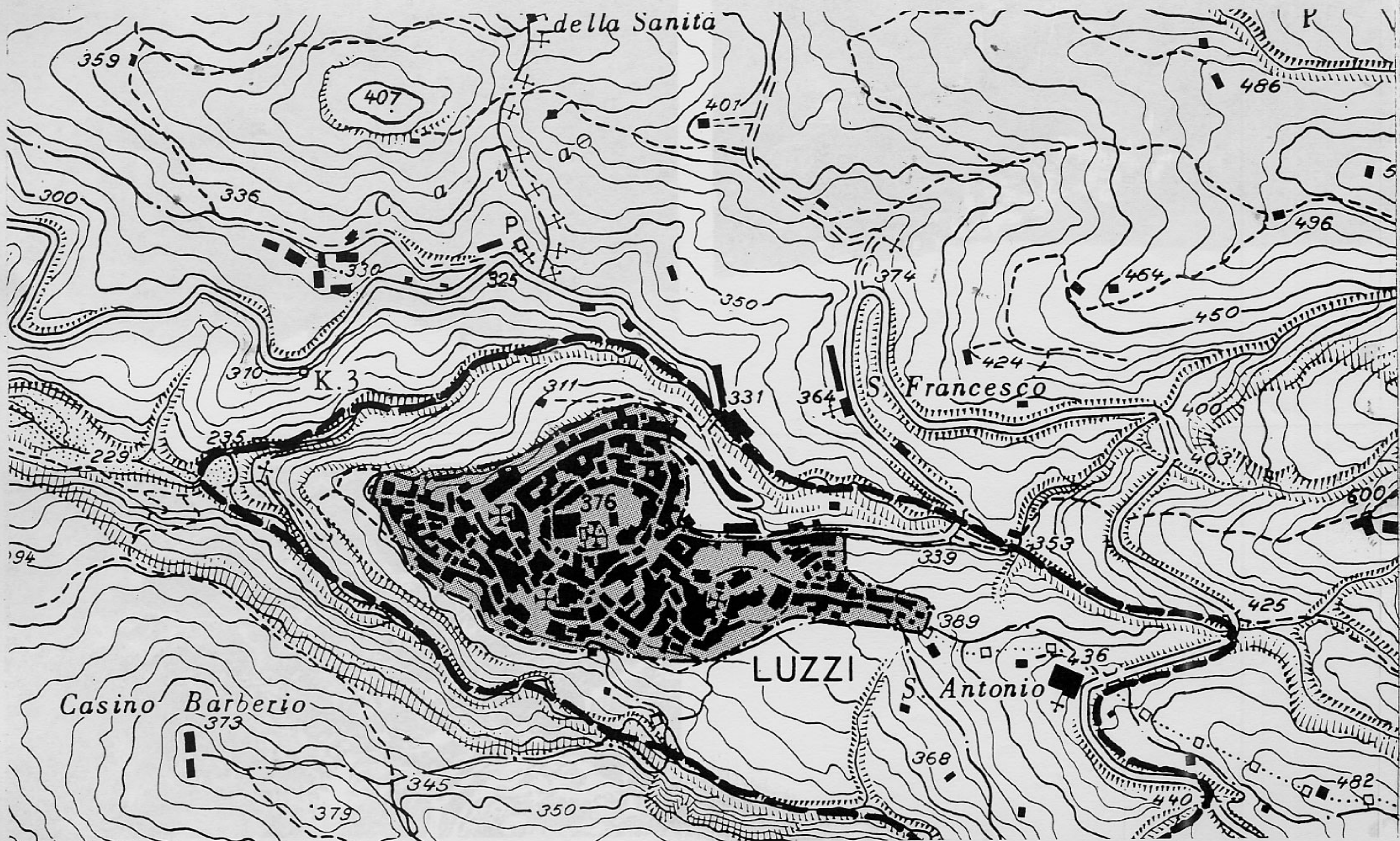
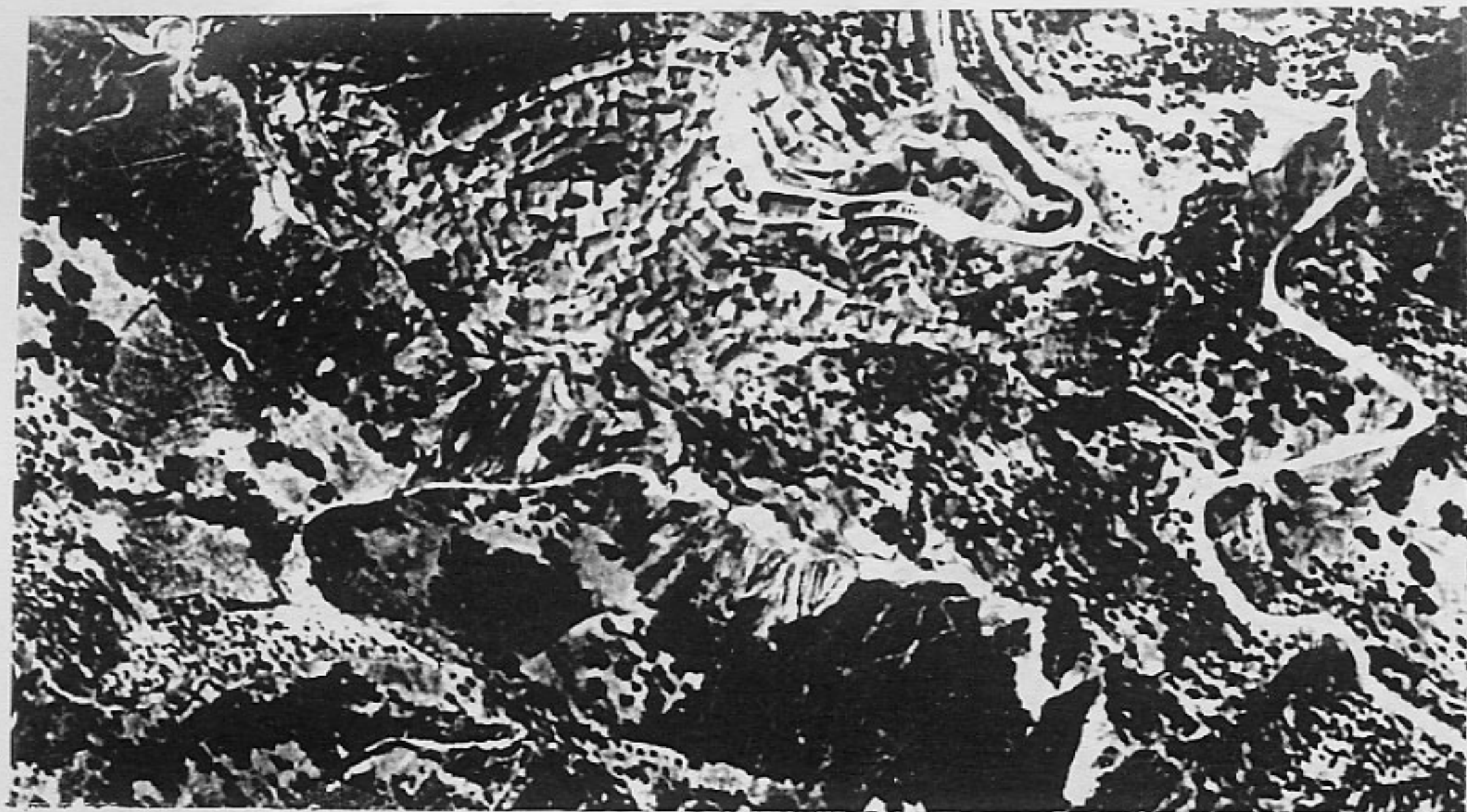




CONSIGLIO D'EUROPA		Inventario di Protezione del Patrimonio Culturale Europeo		I.P.C.E.	SITO URBANO CENTRO STORICO	I.P.C.E. Numero I - 17.1.70 - 0.3
ITALIA		MINISTERO DELLA PUBBLICA ISTRUZIONE				DIR. GEN. AA. e BB. AA.
LOCALIZZAZIONE	Regione	CALABRIA	Provincia	COSENZA	Comune	LUZZI
	Topografica e Catastale	T.G.M.F. N° 229 II/NO - B				
DENOMINAZIONE		LUZZI				
DESCRIZIONE TOPOGRAFICA GEOGRAFICA ECONOMICA STORICA URBANISTICA	SITUATO A m. 433 s.m. ALLA BASE DELLE PENDICI NORD OCCIDENTALI DELLA SILA GRANDE, SU UN COLLE CHE DIGRADA VERSO IL PIANO ALLUVIONALE DI FONDOVALLE FORMATO DALLA CONFLUENZA DEL F. MUCCONE CON IL CRATI. ECONOMIA AGRICOLA E ARTIGIANALE. DI INCERTE ORIGINI IL BORGO, NEL SEC. XII, ASSUNSE IL NOME ATTUALE DA UNA FAMIGLIA NORMANNA CHE LO TENNE IN FEUDO. INFEUDATO NEL SEC. XIII AI BISCARDI E POI AI D'AQUINO FU INFINE DEI FIRRAO (1614-1806); IL TRACCIATO URBANISTICO SI CONFORMA ALL'ANDAMENTO OROGRAFICO. GLI ALLINEAMENTI STRADALI PRESENTANO CARATTERI DI ESTREMA UNITARIETA' E COMPATTEZZA.					
	STATO ATTUALE NON SI NOTANO VERE DIRETTRICI DI ESPANSIONE DEL C.A. MA SOLO POCHI INTERVENTI LONTANI DAL C.S. SULLA STRADA N° 279 PER LA SILA.					
PROSPETTIVE DI SVILUPPO		CONNESSE AL RIASSETTO E ALLO SVILUPPO DELL'AGRICOLTURA				
DANNI EVENTUALI		IL PAESE CONSERVA FUNZIONI CIVILI E RESIDENZIALI, CONSEGUENTEMENTE LA MANUTENZIONE E' DISCRETA. I NUOVI INTERVENTI EDILI NON DISTURBANO IL C.S.				
PROTEZIONE ESISTENTE	Natura e vincolo	P.F. APPROVATO L. 6.8.'67 n. 765				Grado I.P.C.E.
	Estensione	TUTTO IL COMUNE				
PROTEZIONE PREVISTA						
BIBLIOGRAFIA DI BASE		LUIGI LUPIHACCI : L' ABBAZIA DI S. MARIA DELLA SAMBUCINA - TIP. EREDI SERAFINO.				
OSSERVAZIONI	STATO DI CONSERVAZIONE BUONO					Redatta da: ARCH. B. DEVITA il 12/72
						Controllata da: il
						Riveduta da: il





CENS.	ABITANTI			SUPERFICIE		BIBLIOGRAFIA
	COMUNE	CENTRO AB.	CENTRO ST.	CENTRO AB.	CENTRO ST.	
1961	9514	9514	3293			V.M. GRECO: VITA DEL VENERANDO SERVO DI DIO P. ANGELO DA ACRI-NAPOLI, D. CAMPO 1793. G.M. ALFANO: COSENZA CRONACA DI CALABRIA S.D. NAPOLI 1947.
1969	9389					
1971	10062				ha 6.9	
CODICI	REGIONE: CALABRIA PROVINCIA: COSENZA COMUNE: LUZZI					
	ABITANTI: 10062 ANDAMENTO DEMOGRAFICO: 1961 - 1971 + 6%					
	DESCRIZIONE GEOGRAFICA: SITUATO SUL VERSANTE ORIENTALE DEL VALLO DEL CRATI DA CUI DOMINA LA MEDIA VALLE OMONIMA DALLA SOMMITA' DI UNO SPERONE DELLE PENDICI NORD- OCCIDENTALI DELLA SILA GRANDE. ZONA SISMICA DI II^ CATEGORIA.					
	PERMANENZE URBANISTICHE: IMPIANTO DEL NUCLEO ANTICO MEDIOEVALE, COSTI' COME PARTE DEL TESSUTO VIARIO, QUEST'ULTIMO RISTRUTTURATO NEL SEICENTO					
	CARATTERI AMBIENTALI: SETTECENTESCHE SU PREESISTENZE MEDIOEVALI					
	TIPOLOGIA URBANA: IMPIANTO A GRADONATE CENTRIFUGO					
	CONDIZIONE ORIGINARIA: AGRICOLA					
	CONDIZIONI ATTUALI: AGRICOLA E ARTIGIANALE					
	STATO DELLA POPOLAZIONE: SITUAZIONE STAZIONARIA PER EFFETTO DI POLARIZZAZIONE CHE COMPENSA IN PARTE IL FLUSSO MIGRATORIO.					
	STATO DI CONSERVAZIONE: BUONO					
	PROTEZIONE ESISTENTE: P.D.F. APPROVATO L. 6.8.'67 N° 765 ART. 17 V° COMMA					