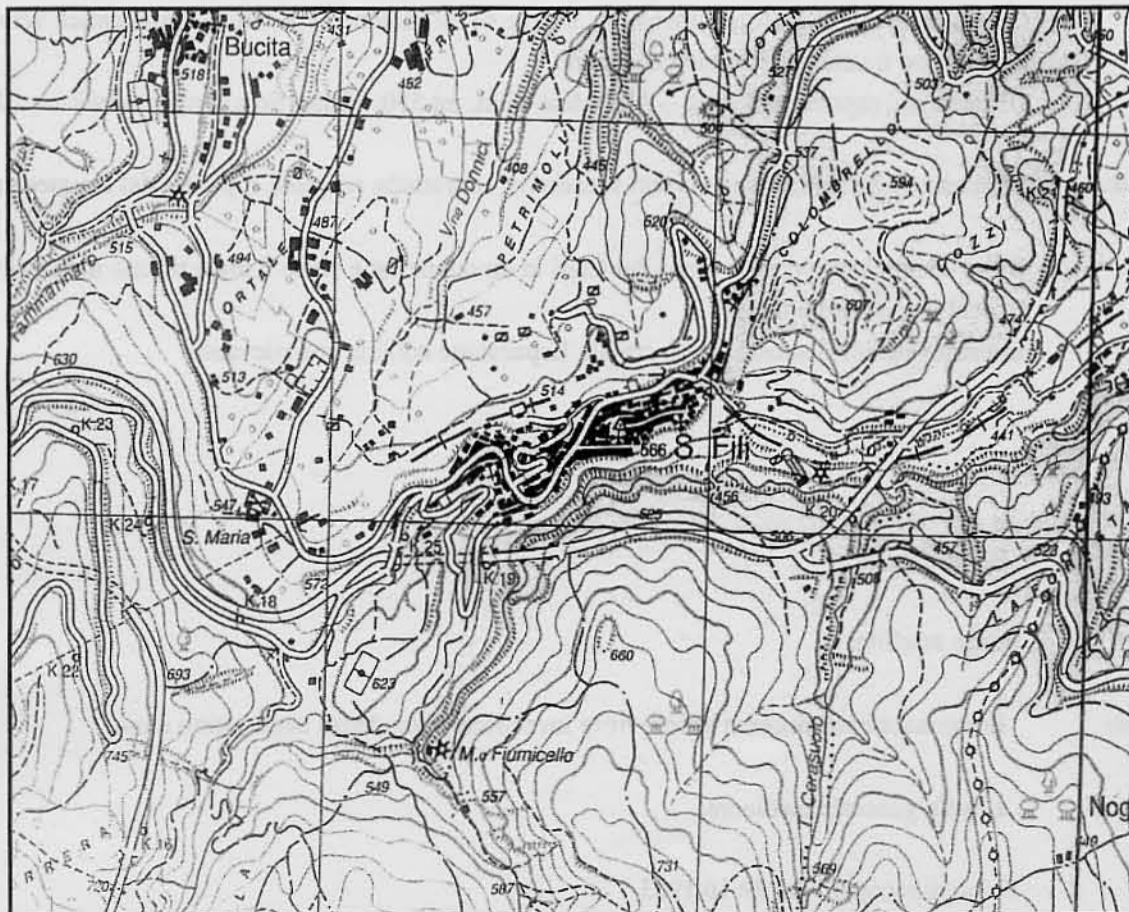




CONSIGLIO D'EUROPA		Inventario di Protezione del Patrimonio Culturale Europeo		I.P.C.E.	SITO URBANO CENTRO STORICO	I.P.C.E. Numero		
ITALIA		MINISTERO PER I BENI E LE ATTIVITA' CULTURALI				DIREZIONE GENERALE DEI BENI ARCHITETTONICI E DEL PAESAGGIO		
LOCALIZZAZIONE	Regione	CALABRIA	Provincia	COSENZA	Comune San Fili			
	Topografica e Catastale	I.G.M. - Foglio 559 Sezione IV						
DENOMINAZIONE		SAN FILI						
DESCRIZIONE Topografica Geografica Economica Storica Urbanistica	Centro collinare di piccole dimensioni, si erge in posizione panoramica su un costone, ed è posto tra la Valle del Crati ed il versante tirrenico cosentino.							
	Si vuole che questo sia il centro un tempo chiamato Felum, ma il nome San Fili o S. Felice si incontra in un documento del 1267 a carattere religioso e in uno della cancelleria angioina del 1270 che mette in rilievo uno "status" esistente già ai tempi dell'imperatore Federico.							
	Nel 1276, appare il casale <i>Sanctus Felix</i> , nei registri della tassazione angioina che avveniva per <i>fuochi</i> e attraverso i quali, quindi, può essere calcolata con buona approssimazione la popolazione, che doveva essere di circa 556 abitanti. Seguì per lungo tempo le vicende di Rende e del suo castello. Come è desumibile dalla documentazione storica, appartenne sin dall'epoca sveva all'arcivescovo di Cosenza. Nel 1445 passò agli Adorno; nel 1532 ai marchesi di Rende e della Valle Alarcon de Mendoza che vi ebbero giurisdizione fino all'abolizione della feudalità.							
STATO ATTUALE		Borgo satellite						
PROSPETTIVE DI SVILUPPO		Legate allo sviluppo dei collegamenti con l'area metropolitana cosentina						
DANNI EVENTUALI		Interventi di cattiva manutenzione su alcune strutture di rilievo; degrado del tessuto edilizio minore.						
PROTEZIONE ESISTENTE	Natura e vincolo	Piano di recupero del 29.10.1983				Grado I. P. C. E.		
	Estensione	Centro storico						
PROTEZIONE PREVISTA								
BIBLIOGRAFIA DI BASE		L.Bilotto, Itinerari culturali della provincia di Cosenza.						
OSSERVAZIONI					Redatta da:	arch. E. Naccarato	il	06.03
					Controllata da:			il
					Riveduta da:			il





CENS	ABITANTI		SUPERFICIE		BIBLIOGRAFIA
	COMUNE	CENTRO AB	CENTRO ST	CENTRO AB.	
1991	2.463				L.Bilotto, Itinerari culturali della provincia di Cosenza.
2001	2.568				
CODICI	REGIONE: CALABRIA		PROVINCIA: COSENZA		COMUNE: SAN FILI
	ABITANTI: 2.568				ANDAMENTO DEMOGRAFICO: 1991 / 2001 4,3 %
	DESCRIZIONE GEOGRAFICA:		Centro collinare di piccole dimensioni, si erge su un costone in posizione panoramica verso la piana del Crati, ed è posto tra Cosenza ed il versante tirrenico cosentino. Distanza dal capoluogo km 18 – Altitudine s.l.m. mt.550 – Superficie complessiva kmq 20,00		
	PERMANENZE URBANISTICHE:		Impianto medievale, con interventi successivi, soprattutto religiosi, a partire dal cinquecento.		
	CARATTERI AMBIENTALI:		Rilievi degradanti verso la piana del Crati in direzione est e verso il mare tirreno in direzione ovest. Boschi di castagni e faggi.		
	TIPOLOGIA URBANA:		Impianto storico disposto lungo crinali. Espansione edilizia non rilevante.		
	CONDIZIONE ORIGINARIA:		Borgo feudale.		
	CONDIZIONI ATTUALI:		Borgo satellite.		
	STATO DELLA POPOLAZIONE:		Emigrazione nei decenni scorsi; lieve inversione di tendenza negli ultimi anni.		
	STATO DI CONSERVAZIONE:		Livello generale mediocre.		
	PROTEZIONE ESISTENTE:		Piano di recupero del 29.10.1983		