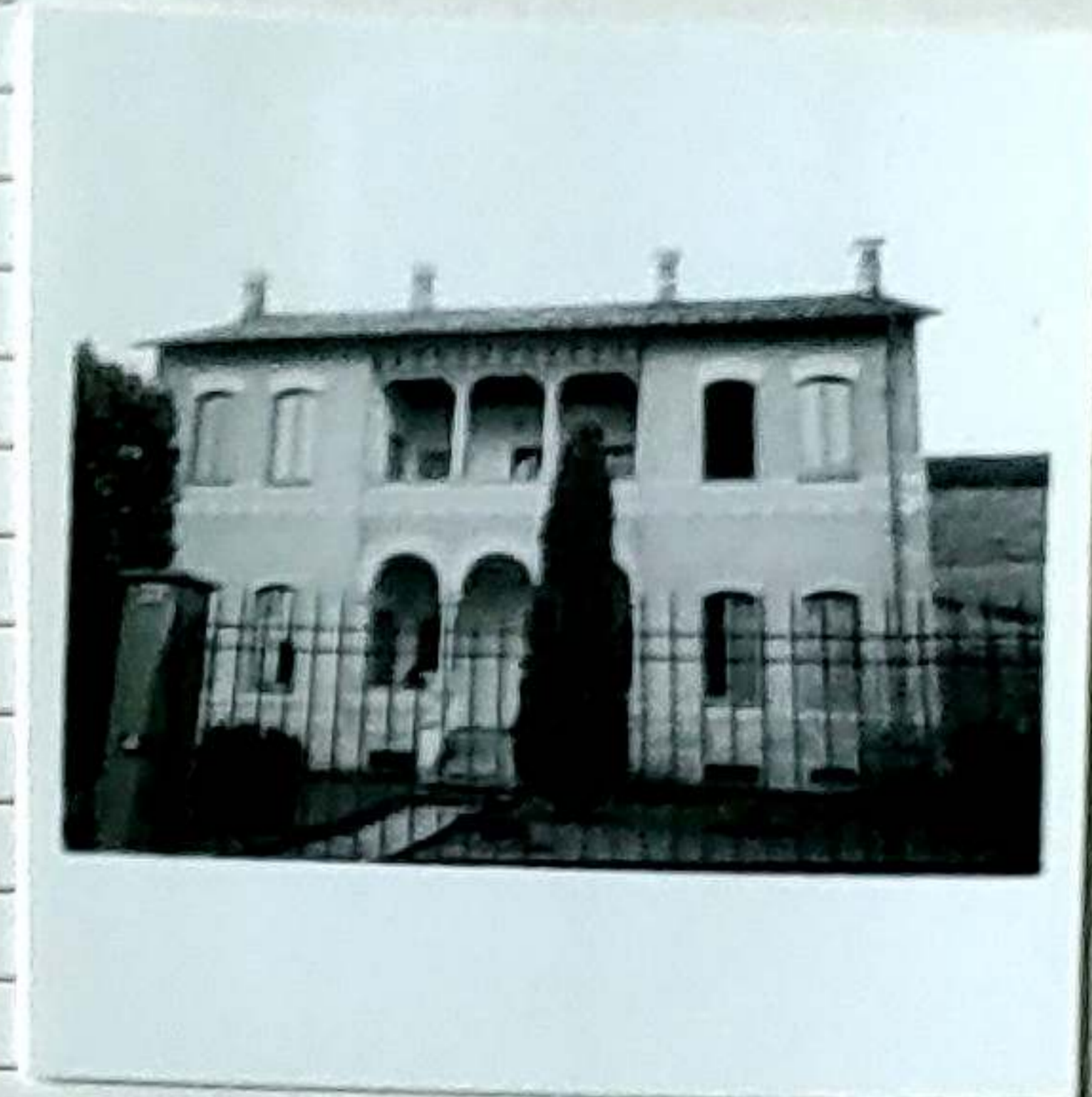




MINISTERO PER I BENI CULTURALI E AMBIENTALI
UFFICIO CENTRALE PER I BENI AMBIENTALI ARCHITETTONICI ARCHEOLOGICI
ARTISTICI E STORICI
ISTITUTO CENTRALE PER IL CATALOGO E LA DOCUMENTAZIONE

	TSK	(tipo scheda)	<u>A</u>	◊ LIR	(livello di ricerca)	<u>I</u>
NCT	NCTR	(codice regione)	<u>01</u>	NCTN	(n. cat. gen.)	<u>00075345</u>
	ESC	(ente schedatore)	<u>S66</u>			
	ECP	(ente competente)	<u>S66</u>			
PVC	PVCP	(provincia)	<u>NO</u>	PVCC	(comune)	<u>Borgomanero</u>
	PVCF	(frazione)	<u>Santo Stefano</u>			
	PVCL	(località)				
△ CST	CSTN	(numero d'ordine)		CSTD	(denominazione)	
	CSTA	(carattere amministrativo del c.s.)				
△ ZUR	ZURN	(numero)		ZURD	(tipo e denominazione)	
△ SET	SETT	(tipo)				
	SETN	(num. del settore)		SETD	(denominazione)	
	SETP	(num. nel settore)				
OGT	OGTT	(tipo)	<u>casa</u>			
	OGTQ	(qualificazione)	<u>parrocchiale</u>			
	OGTD	(denominazione)	<u>casa parrocchiale di Santo Stefano</u>			
UBV	UBVD	(denom. spazio viabilistico affaccio principale)	<u>strada di Borgomanero</u>			
	★ UBVN	(numero civico)	<u>28</u>	UBVK	(indic. chilom.)	
CTS	CTSF	(foglio)	<u>16</u>	CTSD	(data foglio)	<u>1951</u>
	★ CTSP	(particella)	<u>372</u>			
★ CDG	CDGG	(indicazione generica)	<u>proprietà Ente ecclesiastico</u>			
	CDGS	(indicazione specifica)	<u>Parrocchia di Santo Stefano</u>			
	CDGI	(indirizzo)				
★ ALN	ALNT	(tipo evento)		ALND	(data)	
VIN	VINL	(legge)		VINA	(articolo)	
	VIND	(estremi provvedimento)		VINR	(data registr.)	



STU	STUT	(strumento urb. in vigore)	<u>P.R.G.</u>			
	STUN	(sintesi normativa di zona)	<u>zona residenziale</u>			
□ CRD	CRDR	(sistema di riferimento)				
	CRDX	(longitudine)		CRDY	(latitudine)	
★△ AUT	AUTN	(nome autore)		AUTI	(ruolo autore)	<u>costruzione</u>
△ ATB	ATBD	(denominazione ambito culturale)	<u>eclettico</u>	ATBI	(riferimento all'intervento)	
△ REL	RELS	(secolo)	<u>XX</u>	RELF	(frazione di secolo)	
△ REV	REVS	(secolo)	<u>XX</u>	REVI	(data)	<u>1905/00/00/RELW/RELX (validità)</u>
△ PNT	PNTS	(schema)	<u>corpo doppio</u>	PNTF	(forma)	<u>quadrata</u>
△★ SVC	SVCM	(materiali)	<u>laterizio</u>			
△★ SOF	SOFG	(genere)				
	SOFF	(forma)				
△★ CPM	CPMM	(materiali)	<u>laterizio (coppi)</u>			
	△★ USA	(uso attuale)	<u>casa parrocchiale</u>			
△ USO	USOD	(uso originario)	<u>casa parrocchiale</u>			
★ FTA	FTAN	(negativo)	<u>3</u>	FTAT	(note)	<u>visione prospettica lato E (1993)</u>
	SFC	(stralcio foglio catastale)	<u>1/2</u>			
★ ALG	ALGT	(tipo)		ALGN	(numero)	
★ RSE	RSER	(riferimento argomento)				
	RSEC	(codici)				
★ CMP	CMPD	(data)	<u>1993</u>	CMPN	(compilatore)	<u>Vanzella E. (compilatore scheda 1993)</u>
	★ FUR	(funzionario responsabile)	<u>Biancolini D.</u>			
	○ OSS	(osservazioni)				

Legenda: NCT (codice univoco), PVC (localizzazione amministrativa), CST (centro storico), ZUR (zona urbana), SET (settore), OGT (oggetto), UBV (ubicazione), CTS (catasto), CDG (condizione giuridica), ALN (mutamenti di titolarità/possesso/detenzione), VIN (vincoli), STU (strumenti urbanistici), CRD (coordinate), AUT (autore), ATB (ambito culturale), REL (cronologia, estremo remoto), REV (cronologia, estremo recente), PNT (pianta), SVC (tipologia costruttiva delle strutture verticali), SOF (tipologia costruttiva delle strutture di orizzontamento), CPM (manto di copertura), USA (uso attuale), USO (uso storico), FTA (fotografie allegate), SFC (stralcio foglio catastale), ALG (elaborati grafici e cartografici), RSE (riferimento altre schede), CMP (compilazione).

◊ Il campo va compilato con la lettera I in caso di scheda inventariale, con la lettera I/V per le schede di inventariazione dei vincoli. In presenza di schede di catalogazione o di precatalogazione già redatte, la lettera V dovrà essere seguita rispettivamente dalle lettere C o P.


★ I campi devono essere considerati ripetitivi.

△ Nella compilazione della scheda inventariale le voci possono essere considerate facoltative ove l'informazione non sia desumibile dall'osservazione diretta dell'opera.

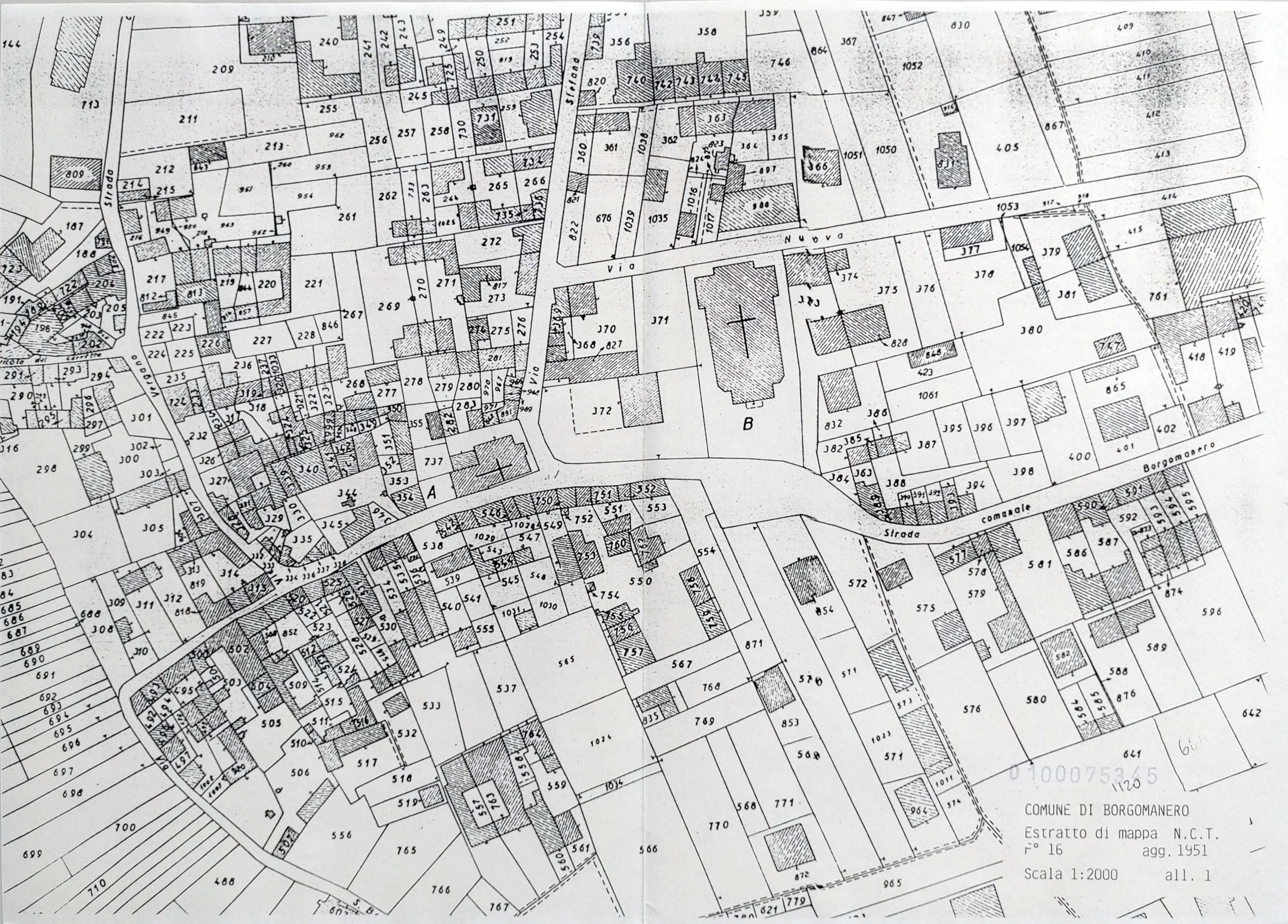
□ Il campo va compilato solo in assenza di indirizzo o, fuori dai centri urbani, di dati catastali disponibili.

○ La compilazione è facoltativa. Il campo può essere utilizzato per brevi note aggiuntive di notizie storico-critiche o altro.

Alle schede di opere vincolate occorre allegare fotocopia dell'atto di vincolo e, ove disponibile, della scheda di catalogo. In presenza della scheda di catalogazione o di precatalogazione è obbligatorio riportare nel sottocampo NCTN il numero di catalogo generale già assegnato. Per le schede di opere vincolate la compilazione del campo autore è obbligatoria.

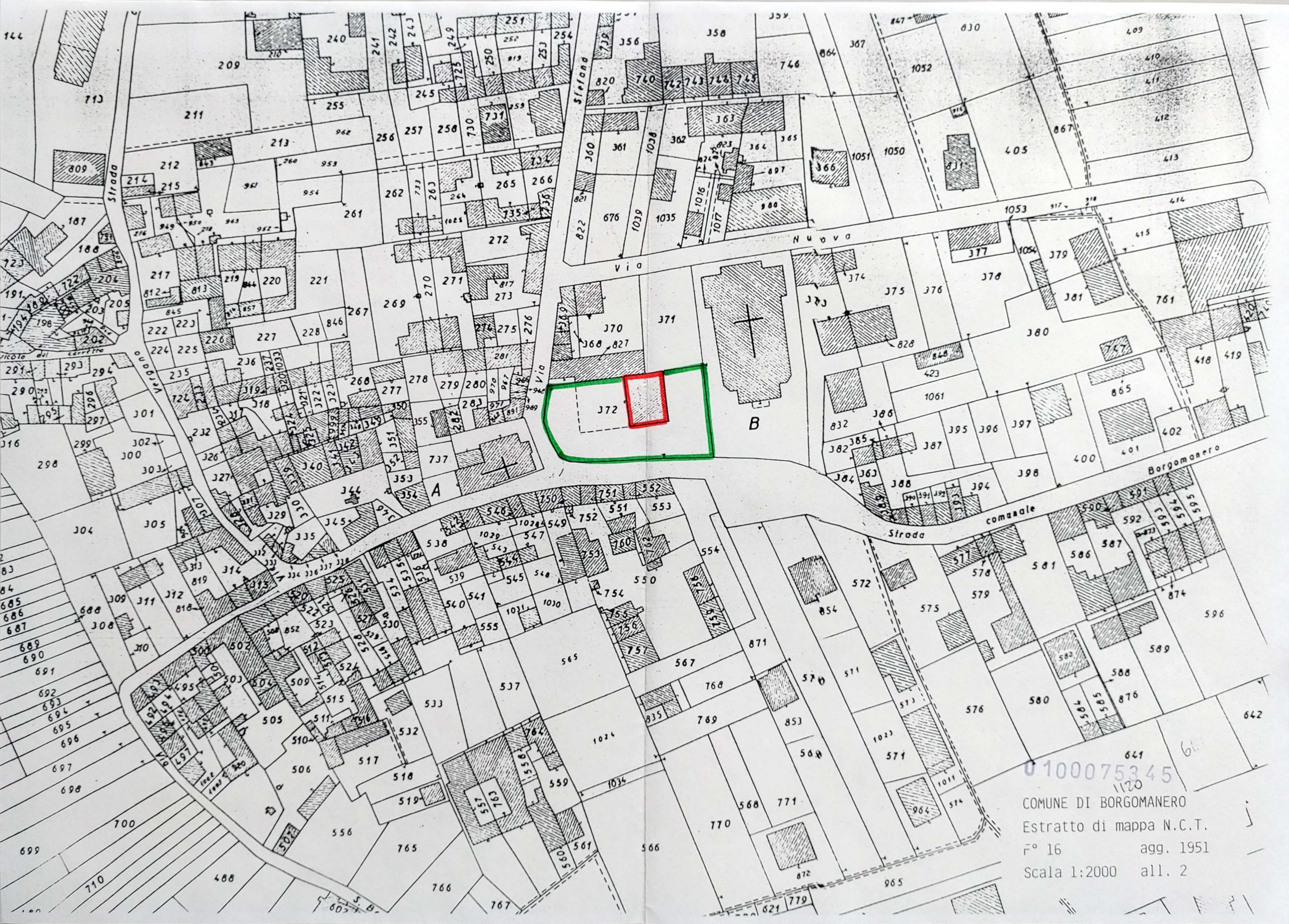
A	N. CATALOGO GENERALE	N. CATALOGO INTERNAZIONALE		MINISTERO PER I BENI CULTURALI E AMBIENTALI DIREZ. GEN. DELLE ANTICHITÀ E BELLE ARTI	REGIONE	N.	
	01/00075345	ITA:		SOPRINTENDENZA B.A.A.	66	PIEMONTE	∅
	ALLEGATO N. 3		Borgomanero - Edificio Casa Parrocchiale di S.Stefano.				





0100075345

COMUNE DI BORGOMANERO
Estratto di mappa N.C.T.
F° 16 agg. 1951
Scala 1:2000 all. 1



0100075345
1120

COMUNE DI BORGOMANERO
Estratto di mappa N.C.T.
F° 16 agg. 1951
Scala 1:2000 all. 2