



MINISTERO PER I BENI CULTURALI E AMBIENTALI  
UFFICIO CENTRALE PER I BENI AMBIENTALI ARCHITETTONICI ARCHEOLOGICI  
ARTISTICI E STORICI  
ISTITUTO CENTRALE PER IL CATALOGO E LA DOCUMENTAZIONE

TSK (tipo scheda) A  LIR (livello di ricerca) I

NCT NCTR (codice regione) 01 NCTN (n. cat. gen.) 00075365

ESC (ente schedatore) S66

ECP (ente competente) S66

PVC PVCP (provincia) NO PVCC (comune) Inverio

PVCF (frazione) \_\_\_\_\_

PVCL (località) \_\_\_\_\_

△ CST CSTN (numero d'ordine) \_\_\_\_\_ CSTD (denominazione) \_\_\_\_\_

CSTA (carattere amministrativo del c.s.) \_\_\_\_\_

△ ZUR ZURN (numero) \_\_\_\_\_ ZURD (tipo e denominazione) \_\_\_\_\_

△ SET SETT (tipo) \_\_\_\_\_

SETN (num. del settore) \_\_\_\_\_ SETD (denominazione) \_\_\_\_\_

SETP (num. nel settore) \_\_\_\_\_

OGT OGTT (tipo) asilo

OGTQ (qualificazione) infantile

OGTD (denominazione) Pio Istituto G. Curioni

UBV UBVD (denom. spazio viabilistico affaccio principale) via Italia

★ UBVN (numero civico) 11 UBVK (indic. chilom.) \_\_\_\_\_

CTS CTSF (foglio) 24 (N.C.T.) CTSD (data foglio) s.d.

★ CTSP (particella) 19

★ CDG CDGG (indicazione generica) proprietà privata

CDGS (indicazione specifica) \_\_\_\_\_

CDGI (indirizzo) \_\_\_\_\_

★ ALN ALNT (tipo evento) \_\_\_\_\_ ALND (data) \_\_\_\_\_

VIN VINL (legge) \_\_\_\_\_ VINA (articolo) \_\_\_\_\_

VIND (estremi provvedimento) \_\_\_\_\_ VINR (data registr.) \_\_\_\_\_



STU STUT (strumento urb. in vigore) P.R.G. (1988)

STUN (sintesi normativa di zona) Edifici di interesse comune

□ CRD CRDR (sistema di riferimento) \_\_\_\_\_

CRDX (longitudine) \_\_\_\_\_ CRDY (latitudine) \_\_\_\_\_

★ △ AUT AUTN (nome autore) \_\_\_\_\_ AUTI (ruolo autore) \_\_\_\_\_

△ ATB ATBD (denominazione ambito culturale) novecentesco ATBI (riferimento all'intervento) abitazione

△ REL RELS (secolo) XX RELF (frazione di secolo) inizio RELI (data) \_\_\_\_\_ RELV/RELW/RELX (validità) ca

△ REV REVS (secolo) XX REVF (frazione di secolo) inizio REVI (data) \_\_\_\_\_ REVV/REW/REVX (validità) ca

△ PNT PNTS (schema) composto PNTF (forma) ad H

△ ★ SVC SVCM (materiali) laterizio / intonaco

△ ★ SOF SOFG (genere) \_\_\_\_\_

SOFF (forma) \_\_\_\_\_

△ ★ CPM CPMM (materiali) laterizio

△ ★ USA (uso attuale) asilo infantile

△ USO USOD (uso originario) asilo infantile

★ FTA FTAN (negativo) 3 FTAT (note) prospetto principale lato W.

SFC (stralcio foglio catastale) 1/2

★ ALG ALGT (tipo) \_\_\_\_\_ ALGN (numero) \_\_\_\_\_

★ RSE RSER (riferimento argomento) \_\_\_\_\_

RSEC (codici) \_\_\_\_\_

★ CMP CMPD (data) 1993 CMPN (compilatore) E. Vanzella (compilatore scheda)

★ FUR (funzionario responsabile) Biancolini D.

○ OSS (osservazioni) \_\_\_\_\_

Legenda: NCT (codice univoco), PVC (localizzazione amministrativa), CST (centro storico), ZUR (zona urbana), SET (settore), OGT (oggetto), UBV (ubicazione), CTS (catasto), CDG (condizione giuridica), ALN (mutamenti di titolarità/possesso/detenzione), VIN (vincoli), STU (strumenti urbanistici), CRD (coordinate), AUT (autore), ATB (ambito culturale), REL (cronologia, estremo remoto), REV (cronologia, estremo recente), PNT (pianta), SVC (tipologia costruttiva delle strutture verticali), SOF (tipologia costruttiva delle strutture di orizzontamento), CPM (manto di copertura), USA (uso attuale), USO (uso storico), FTA (fotografie allegate), SFC (stralcio foglio catastale), ALG (elaborati grafici e cartografici), RSE (riferimento altre schede), CMP (compilazione).

○ Il campo va compilato con la lettera I in caso di scheda inventariale, con la lettera I/V per le schede di inventariazione dei vincoli. In presenza di schede di catalogazione o di precatalogazione già redatte, la lettera V dovrà essere seguita rispettivamente dalle lettere C o P.


★ I campi devono essere considerati ripetitivi.

△ Nella compilazione della scheda inventariale le voci possono essere considerate facoltative ove l'informazione non sia desumibile dall'osservazione diretta dell'opera.

□ Il campo va compilato solo in assenza di indirizzo o, fuori dai centri urbani, di dati catastali disponibili.

○ La compilazione è facoltativa. Il campo può essere utilizzato per brevi note aggiuntive di notizie storico-critiche o altro.

Alle schede di opere vincolate occorre allegare fotocopia dell'atto di vincolo e, ove disponibile, della scheda di catalogo. In presenza della scheda di catalogazione o di precatalogazione è obbligatorio riportare nel sottocampo NCTN il numero di catalogo generale già assegnato. Per le schede di opere vincolate la compilazione del campo autore è obbligatoria.

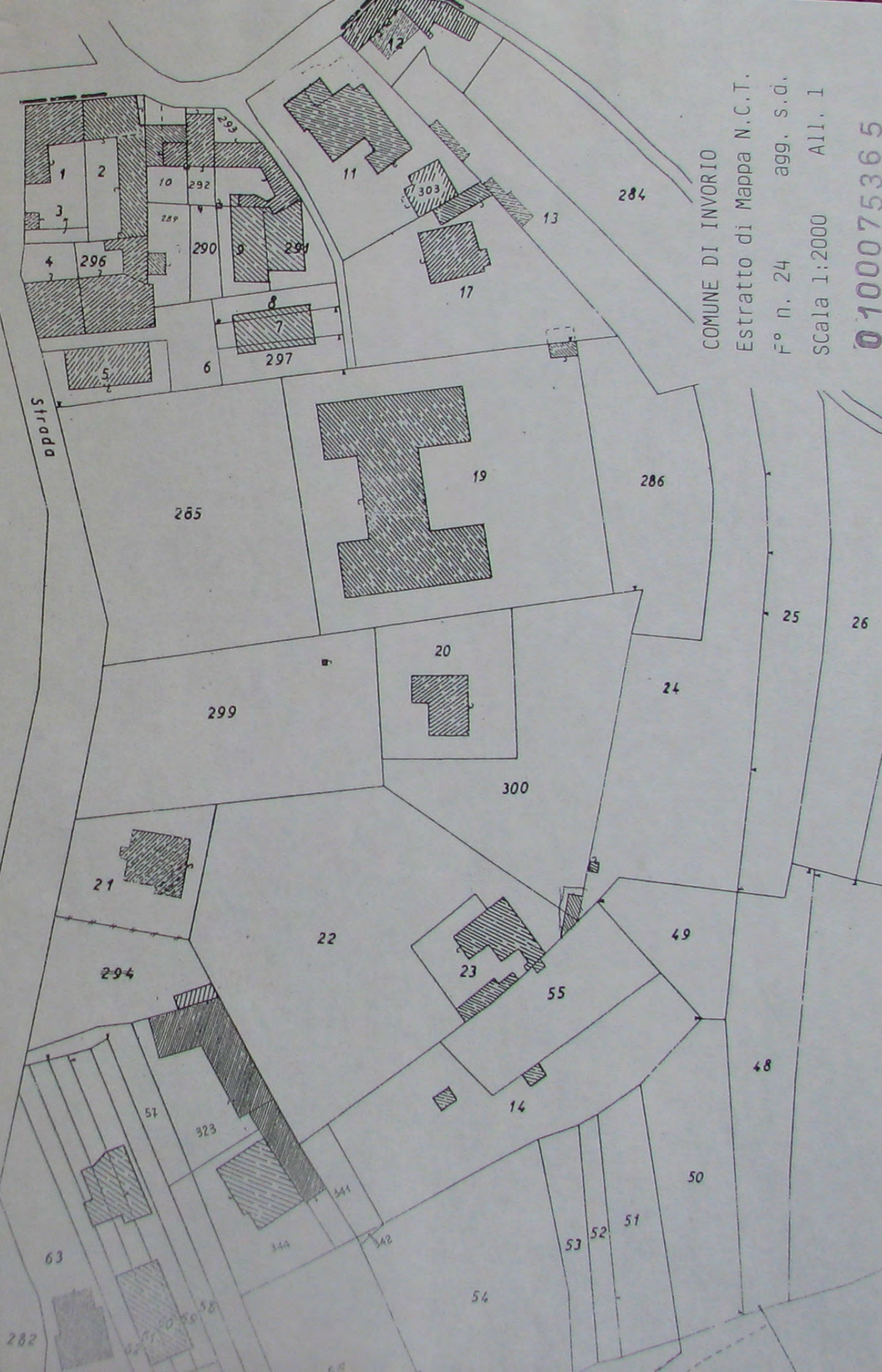
<b>A</b>	N. CATALOGO GENERALE	N. CATALOGO INTERNAZIONALE		MINISTERO PER I BENI CULTURALI E AMBIENTALI DIREZ. GEN. DELLE ANTICHITÀ E BELLE ARTI	REGIONE	N.
	01/00075365	ITA:		SOPRINTENDENZA B.A.A. 66	PIEMONTE	Ø
	ALLEGATO N. 3		Inverio.- Asilo infantile in via M.Curioni.			



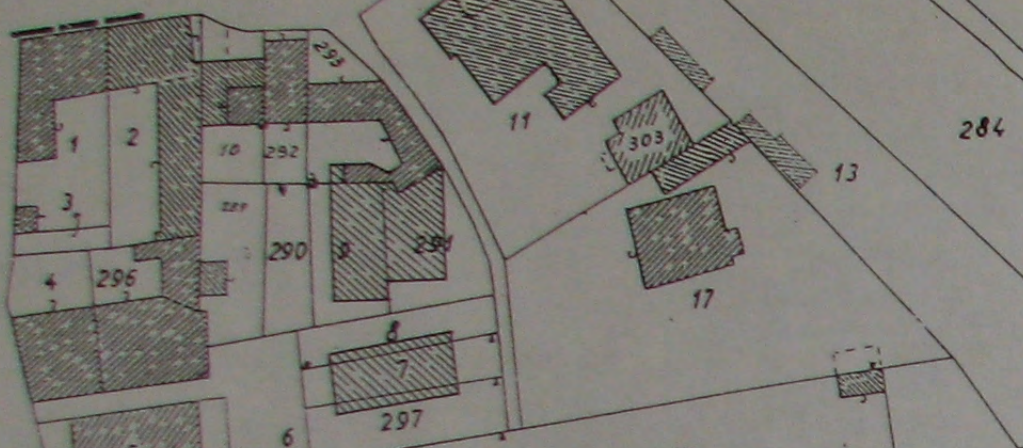
COMUNE DI INVORIO  
Estratto di Mappa N.C.T.  
F° n. 24 agg. s.d.  
Scala 1:2000 All. 1

0100075365

Strada



109



COMUNE DI INVORIO  
 Estratto di Mappa N.C.T.  
 F° n. 24 agg. s.d.  
 Scala 1:2000 All. 2

0100075365

Strada

