

N. CATALOGO GENERALE

N. CATALOGO INTERNAZIONALE



MINISTERO PER I BENI CULTURALI E AMBIENTALI
DIREZ. GEN. DELLE ANTICHITA' E BELLE ARTI

REGIONE

0100088276

ITA:

SOPR. BENI AMBIENTALI
E ARCHITETTONICI TORINO

PYRMONTE

ALLEGATO N. 4

Ospizio Gianotti: facciata su via della Chiesa.



N. CATALOGO GENERALE

N. CATALOGO INTERNAZIONALE



MINISTERO PER I BENI CULTURALI E AMBIENTALI
DIREZ. GEN. DELLE ANTICHITA' E BELLE ARTI

REGIONE

N.

01/00088874

ITA:

SOPR. BENI AMBIENTALI
E ARCHITETTONICI TORINO

PIEMONTE

ALLEGATO N. 5

Ospizio Gianotti: vano seminterrato presso l'androne di accesso.

(5605238) Roma, 1975 - Ist. Poligr. Stato - S. (c. 400.000)



N. CATALOGO GENERALE

N. CATALOGO INTERNAZIONALE



MINISTERO PER I BENI CULTURALI E AMBIENTALI
DIREZ. GEN. DELLE ANTICHITA' E BELLE ARTI

REGIONE

N.

01/00028274

ITA:

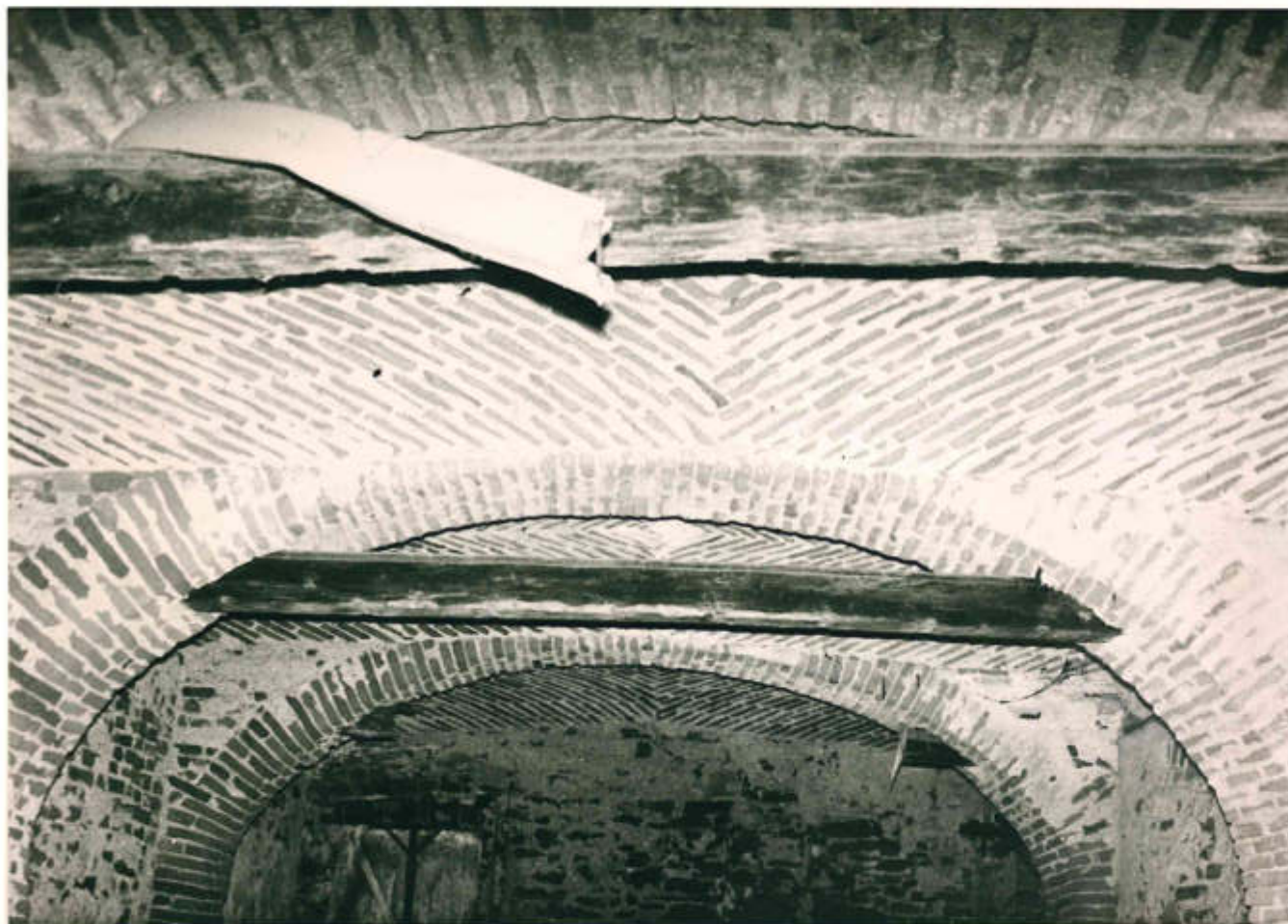
SOPR. BENI AMEENTALI
& ARCHITETTONICI TORINO

PIEMONTE

ALLEGATO N. 6

Ospizio Gianotti: particolari volte piano interrato.

(5605238) Roma, 1975 - Ist. Poligr. Stato - S. (c. 400.000)



N. CATALOGO GENERALE

N. CATALOGO INTERNAZIONALE



MINISTERO PER I BENI CULTURALI E AMBIENTALI
DIREZ. GEN. DELLE ANTICHITA' E BELLE ARTI
SOPR. BENI AMBIENTALI
E ARCHITETTONICI TORINO

REGIONE

01/00028274

ITA:

PIEMONTE

ALLEGATO N. 7

Ospizio Gianotti: scala di accesso allo scantinato in fregio a via della Chiesa della man-



(5605228) Roma, 1975 - Ist. Poligr. Stato - S. (c. 400.000)

ca sud.

N. CATALOGO GENERALE

N. CATALOGO INTERNAZIONALE



MINISTERO PER I BENI CULTURALI E AMBIENTALI
DIREZ. GEN. DELLE ANTICHITA' E BELLE ARTI

REGIONE

N.

01/00028274

ITA:

SOPR. BENI AMBIENTALI
E ARCHITETTONICI TORINO

PIEMONTE

ALLEGATO N. 8 Ospizio Gianotti: murature p.t. manica est.

(5605238) Roma, 1975 - Ist. Poligr. Stato - S. (c. 400.000)



N. CATALOGO GENERALE

N. CATALOGO INTERNAZIONALE



MINISTERO PER I BENI CULTURALI E AMBIENTALI
DIREZ. GEN. DELLE ANTICHITA' E BELLE ARTI

REGIONE

N.

01/00028274

ITA:

SOPR. BENI AMBIENTALI
E ARCHITETTONICI TORINO

PIEMONTE

ALLEGATO N. 9

Ospizio Gianotti: particolare facciata sud manica est.

(5605238) Roma, 1975 - Ist. Poligr. Stato - S. (c. 400.000)



N. CATALOGO GENERALE

N. CATALOGO INTERNAZIONALE



MINISTERO PER I BENI CULTURALI E AMBIENTALI
DIREZ. GEN. DELLE ANTICHITA' E BELLE ARTI

REGIONE

N.

01/00028274

ITA:

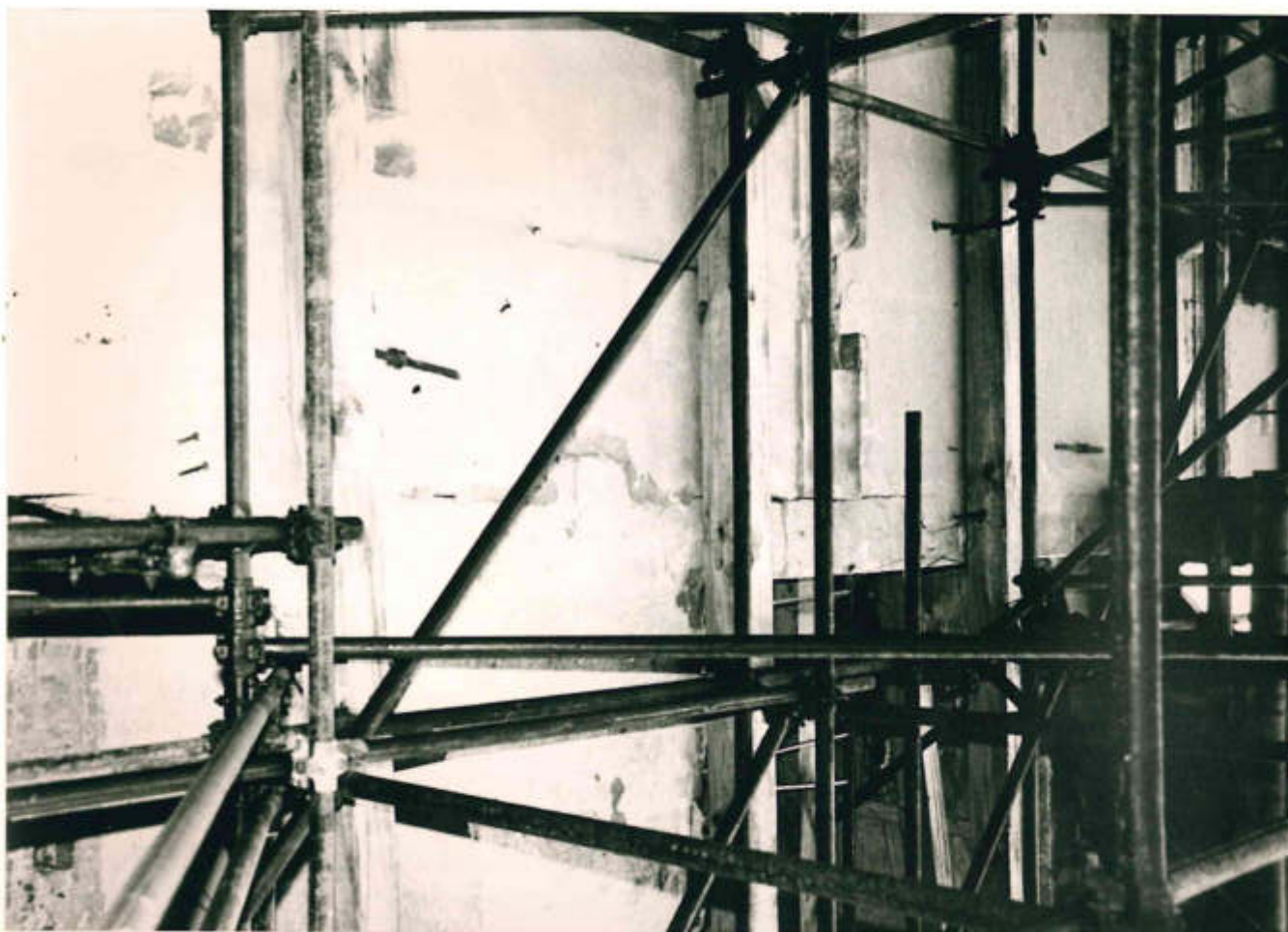
SOPR. BENI AMBIENTALI
E ARCHITETTONICI TORINO

PIEMONTE

ALLEGATO N. 10

Ospizio Gianotti: particolari cornici facciata sud manica est.

(5605238) Roma, 1975 - Ist. Poligr. Stato - S. (c. 400.000)



N. CATALOGO GENERALE

N. CATALOGO INTERNAZIONALE



MINISTERO PER I BENI CULTURALI E AMBIENTALI
DIREZ. GEN. DELLE ANTICHITA' E BELLE ARTI

REGIONE

01/00028276

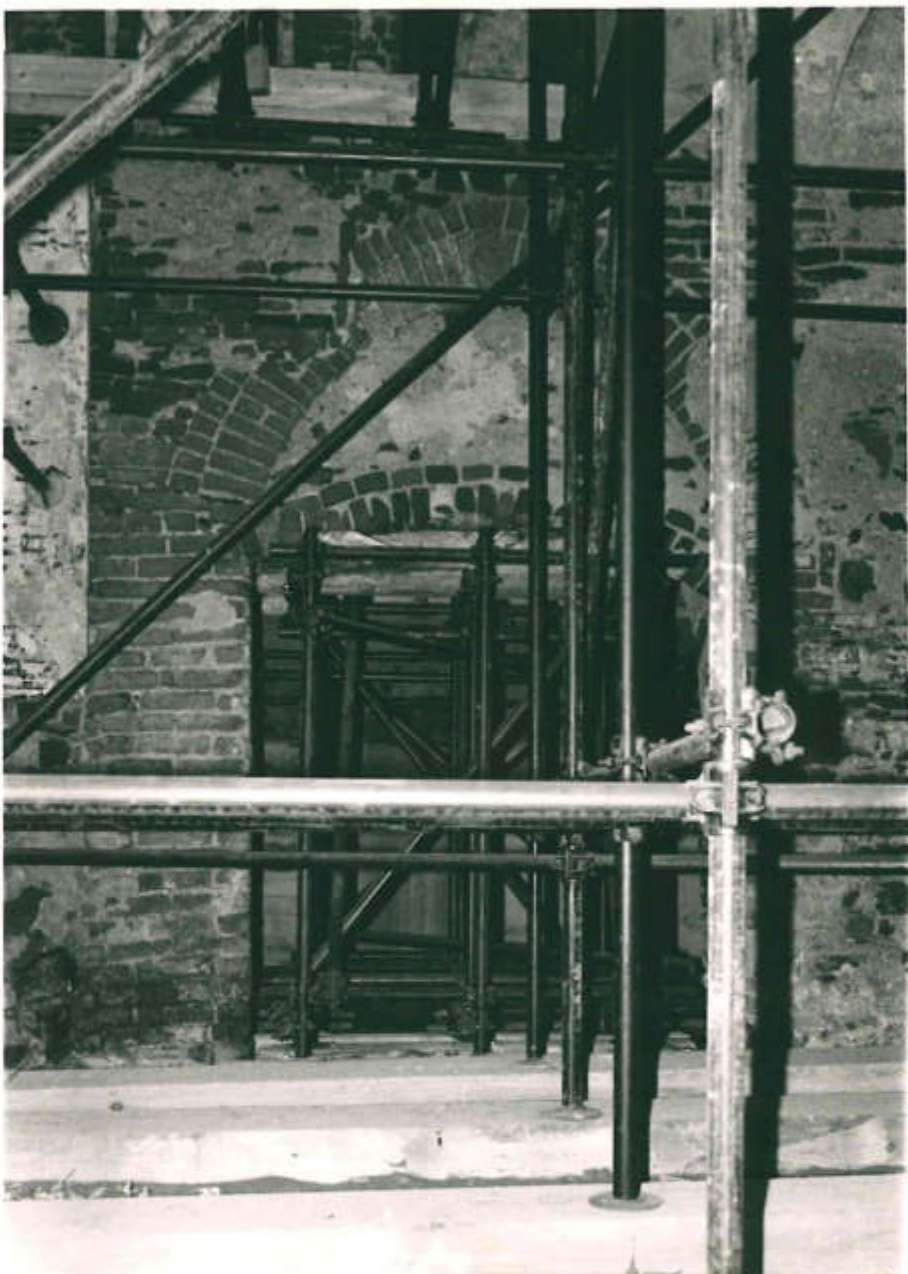
ITA:

SOPR. BENI AMBIENTALI
E ARCHITETTONICI TORINO

PIEMONTE

ALLEGATO N. 11

Ospizio Gianotti: porta di accesso sotto la loggia est.



N. CATALOGO GENERALE	N. CATALOGO INTERNAZIONALE	 MINISTERO PER I BENI CULTURALI E AMBIENTALI DIREZ. GEN. DELLE ANTICHITA' E BELLE ARTI	REGIONE
01/00028974	ITA:	SOPR. BENI AMBIENTALI E ARCHITETTONICI TORINO	PIEMONTE
ALLEGATO N. 12 Ospizio Gianotti: loggetta tamponata a sud della manica est.			





N. CATALOGO GENERALE

N. CATALOGO INTERNAZIONALE



MINISTERO PER I BENI CULTURALI E AMBIENTALI
DIREZ. GEN. DELLE ANTICHITA' E BELLE ARTI

SOPR. BENI AMBIENTALI
E ARCHITETTONICI TORINO

REGIONE

PIEMONTE

01/00028272

ITA:

ALLIGATO N. 13

Ospizio Gianotti: prospetto est manica sud e prospetto sud manica est.

(5605238) Roma, 1975 - 1st. Poligr. Stato - S. (c. 400.000)

N. CATALOGO GENERALE

N. CATALOGO INTERNAZIONALE



MINISTERO PER I BENI CULTURALI E AMBIENTALI
DIREZ. GEN. DELLE ANTICHITA' E BELLE ARTI

REGIONE

N.

01/00028274

ITA:

SOPR. BENI AMBIENTALI
E ARCHITETTONICI TORINO

PIEMONTE

ALLEGATO N. 14

Ospizio Gianotti: murature interne manica est.

(5605238) Roma, 1975 - Ist. Poligr. Stato - S. (c. 400.000)



N. CATALOGO GENERALE

N. CATALOGO INTERNAZIONALE



MINISTERO PER I BENI CULTURALI E AMBIENTALI
DIREZ. GEN. DELLE ANTICHITA' E BELLE ARTI

REGIONE

N

01/00028274

ITA:

SOPR. BENI AMBIENTALI
E ARCHITETTONICI TORINO

PIEMONTE

ALLEGATO N. 15

Ospizio Gianotti: il complesso delle maniche sud ed est visto da sud.



N. CATALOGO GENERALE

N. CATALOGO INTERNAZIONALE



MINISTERO PER I BENI CULTURALI E AMBIENTALI
DIREZ. GEN. DELLE ANTICHITA' E BELLE ARTI

REGIONE

N.

01/00028244

ITA:

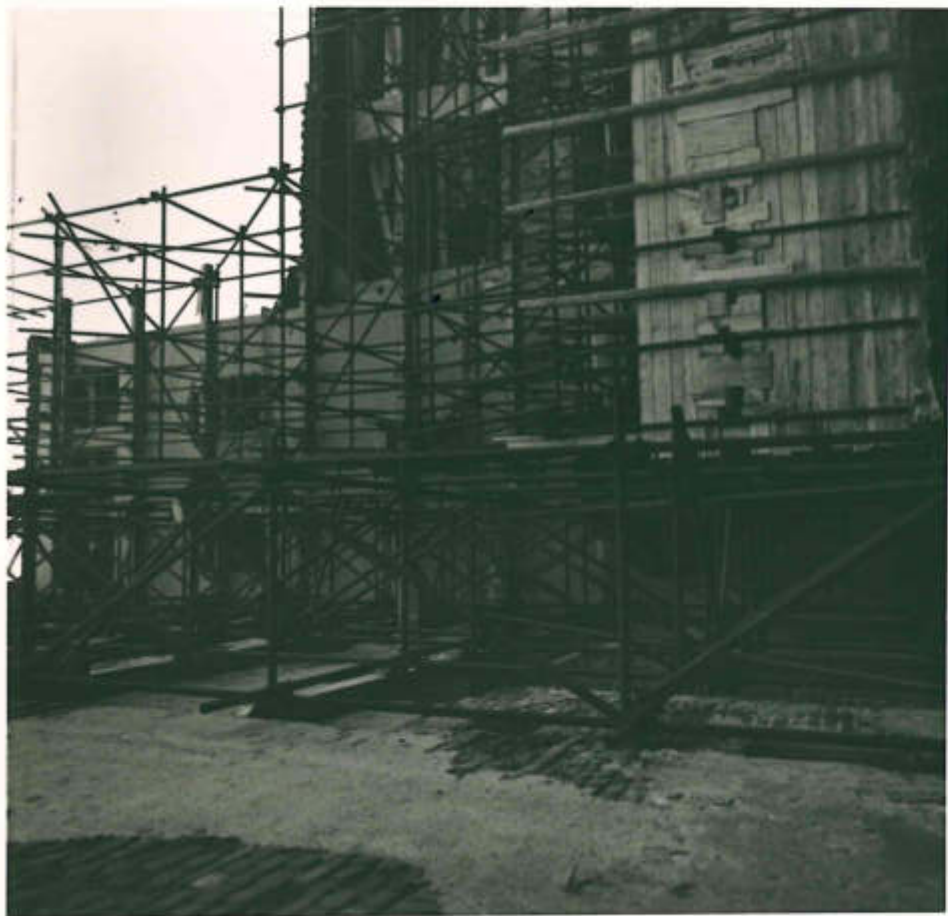
SOPR. BENI AMBIENTALI
E ARCHITETTONICI TORINO

PIEMONTE

ALLEGATO N. 16

Ospizio Gianotti-Prospetto sud manica est.

[5605238] Roma, 1975 - Ist. Poligr. Stato - S. (c. 400.000)



N. CATALOGO GENERALE

N. CATALOGO INTERNAZIONALE



MINISTERO PER I BENI CULTURALI E AMBIENTALI
DIREZ. GEN. DELLE ANTICHITA' E BELLE ARTI

REGIONE

N

01/00028274

ITA:


SOPR. BENI AMBIENTALI
F. ARCHITETTONICI TORINO

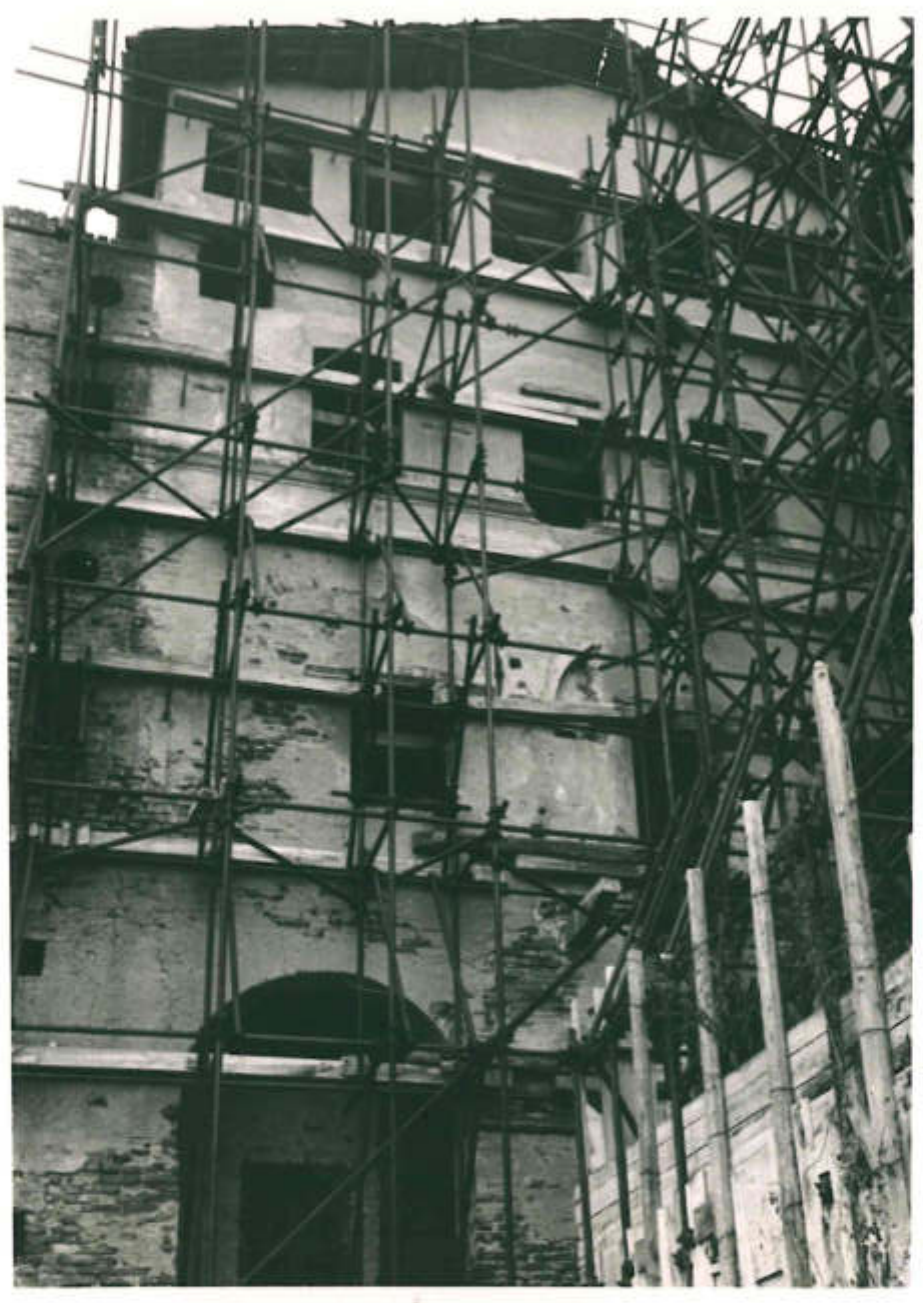
PIEMONTE

ALLEGATO N. 17

Ospizio Gianotti: il complesso visto da sud-est.



N. CATALOGO GENERALE	N. CATALOGO INTERNAZIONALE	 MINISTERO PER I BENI CULTURALI E AMBIENTALI DIREZ. GEN. DELLE ANTICHITA' E BELLE ARTI	REGIONE	N.
0100028274	ITA:		SOPR. BENI AMBIENTALI E ARCHITETTONICI TORINO	PIEMONTE
ALLEGATO N. 18 Ospizio Gianotti: particolare della facciata est manica sud.				



N. CATALOGO GENERALE

N. CATALOGO INTERNAZIONALE



MINISTERO PER I BENI CULTURALI E AMBIENTALI
DIREZ. GEN. DELLE ANTICHITA' E BELLE ARTI

REGIONE

N.

01/000282872

ITA:


SOPR. BENI AMBIENTALI
E ARCHITETTONICI TORINO

PIEMONTE

ALLEGATO N. **19** Ospizio Gianotti: particolare prospetto est manica sud (sulla destra finestrelle della sca-



(5605238) Roma, 1975 - 1st. Poligr. Stato - S. (c. 400.000)
la a chiocciola "C").

N. CATALOGO GENERALE	N. CATALOGO INTERNAZIONALE	 MINISTERO PER I BENI CULTURALI E AMBIENTALI DIREZ. GEN. DELLE ANTICHITA' E BELLE ARTI SOPR. BENI AMBIENTALI E ARCHITETTONICI TORINO	REGIONE	N.
01/00028274	ITA:		PIEMONTE	
ALLEGATO N. 20 Ospizio Gianotti: murature al piano terra manica sud.				



N. CATALOGO GENERALE

N. CATALOGO INTERNAZIONALE



MINISTERO PER I BENI CULTURALI E AMBIENTALI
DIREZ. GEN. DELLE ANTICHITA' E BELLE ARTI

REGIONE

N.

01/000288274

ITA:


SOPR. BENI AMBIENTALI
E ARCHITETTONICI TORINO

PIEMONTE

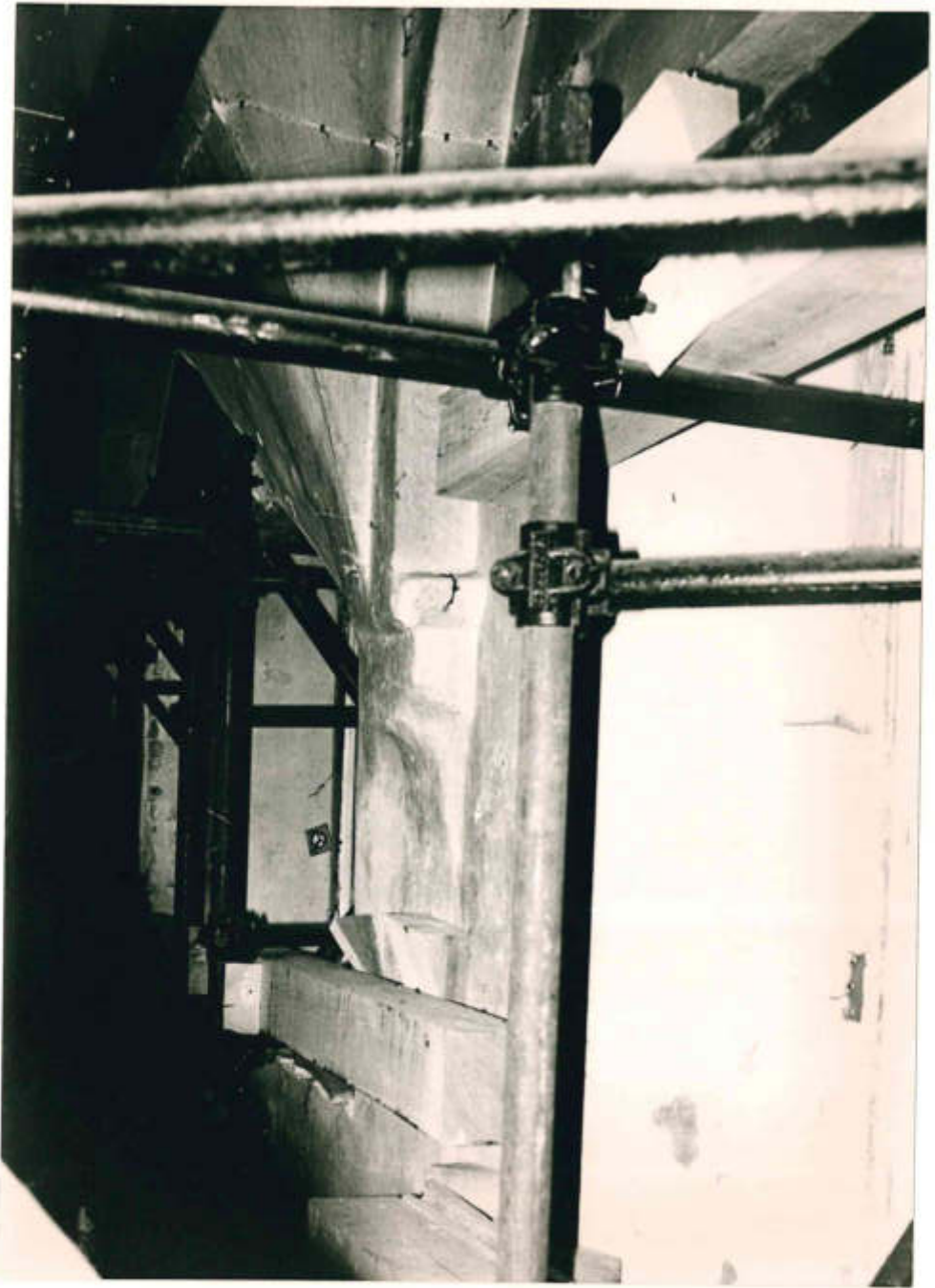
ALLEGATO N. 21


ospizio Gianotti: muratura interna parete sud manica sud.



N. CATALOGO GENERALE	N. CATALOGO INTERNAZIONALE	 MINISTERO PER I BENI CULTURALI E AMBIENTALI DIREZ. GEN. DELLE ANTICHITA' E BELLE ARTI	REGIONE	N.
01/00098874	ITA:		SOPR. BENI AMBIENTALI E ARCHITETTONICI TORINO,	PIEMONTE
ALLGATO N. 22 Ospizio Gianotti: particolare della loggia manica sud.				


(5605238) Roma, 1975 - 1st. Poligr. Stato - S. (c. 400.000)

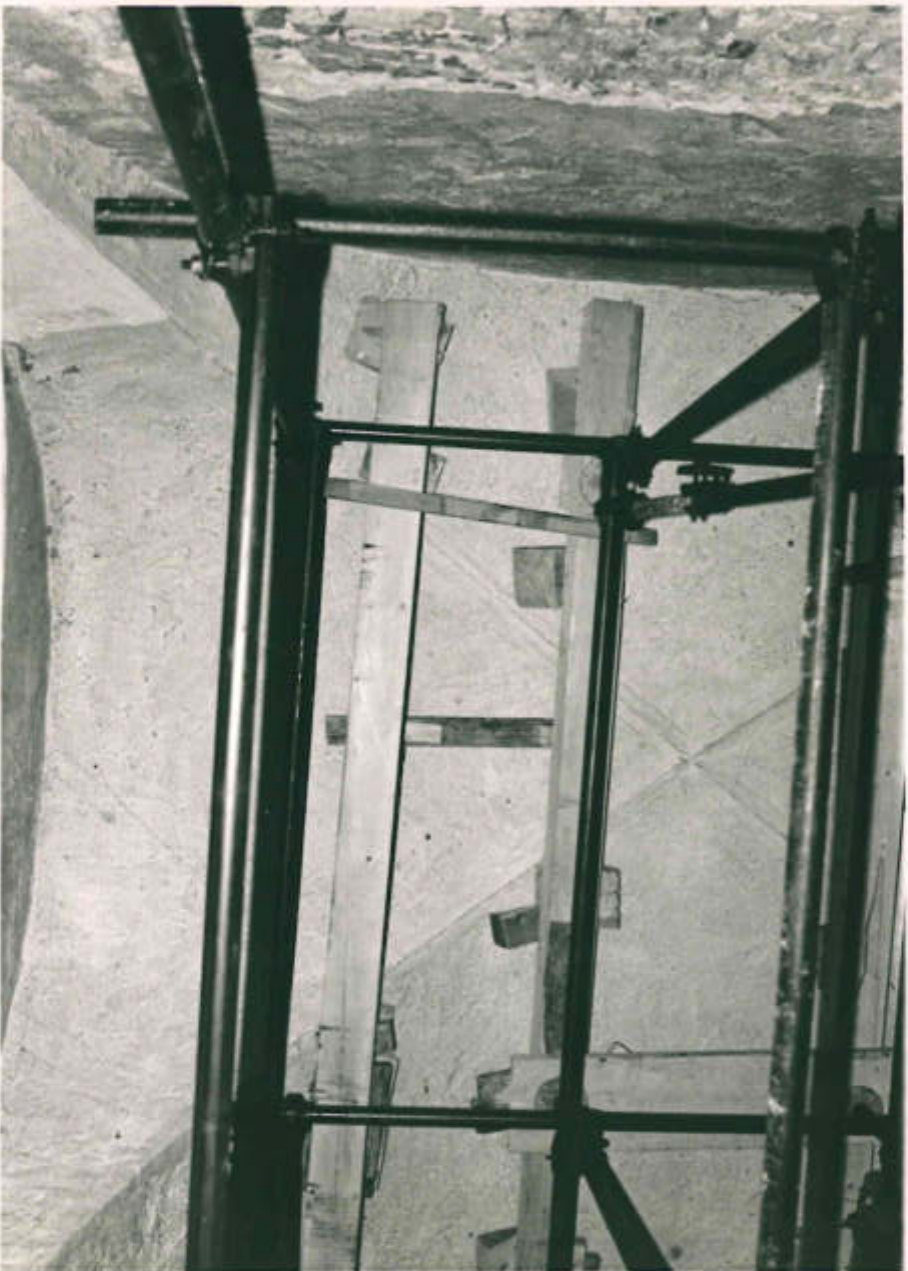



N. CATALOGO GENERALE	N. CATALOGO INTERNAZIONALE	 MINISTERO PER I BENI CULTURALI E AMBIENTALI DIREZ. GEN. DELLE ANTICHITA' E BELLE ARTI SOPR. BENI AMBIENTALI E ARCHITETTONICI TORINO	REGIONE	N.
01/00088274	ITA:		PIEMONTE	
ALLEGATO N. 23 Ospizio Gianotti: particolare della loggia manica sud.				

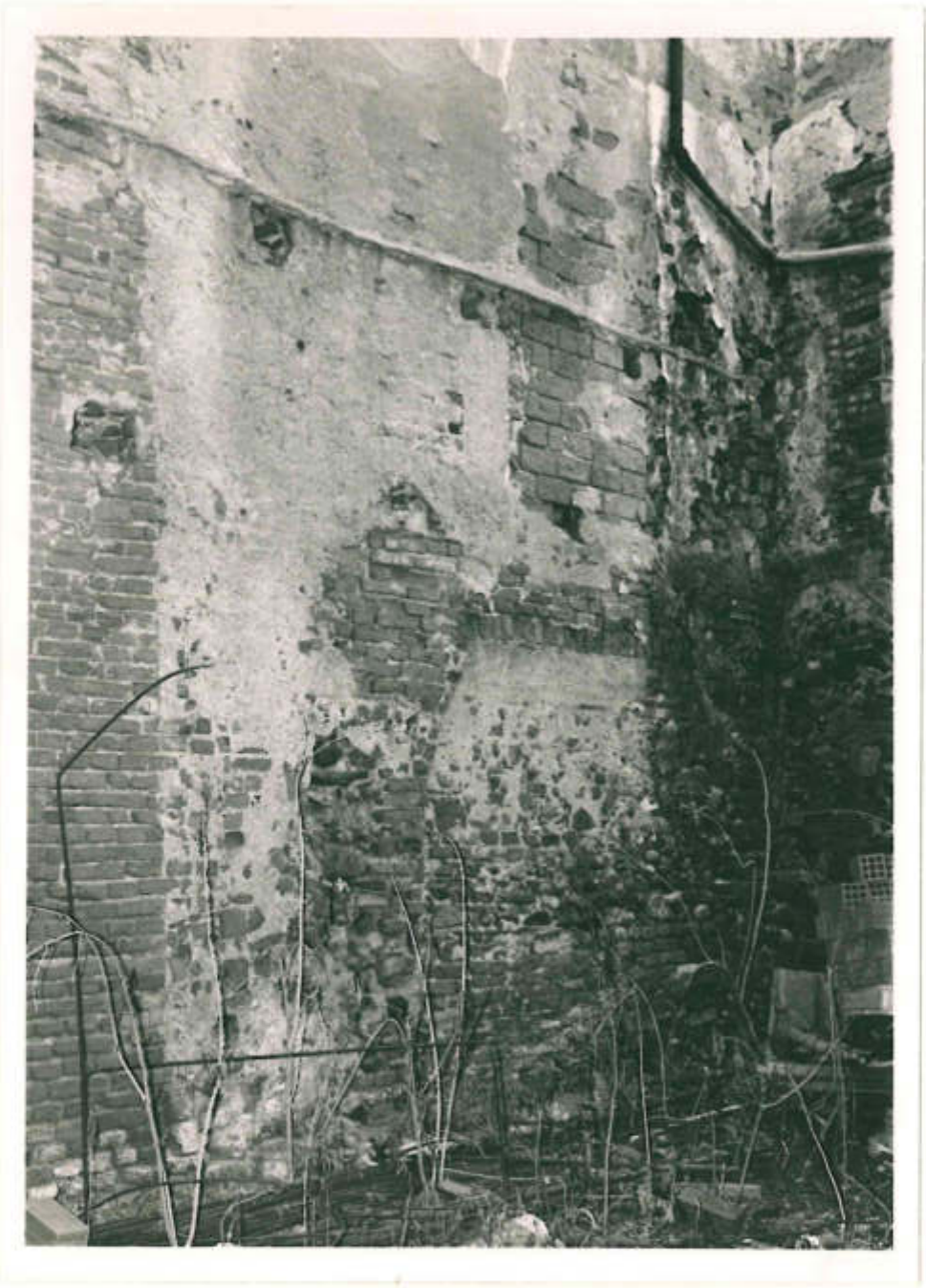
[5603238] Roma, 1975 - Ist. Poligr. Stato - S. (c. 400.000)




N. CATALOGO GENERALE	N. CATALOGO INTERNAZIONALE	 MINISTERO FER I BENI CULTURALI E AMBIENTALI DIREZ. GEN. DELLE ANTICHITA' E BELLE ARTI	REGIONE
01/00028274	ITA:		SOPR. BENI AMBIENTALI E ARCHITETTONICI TORINO
ALLEGATO N. 24 Ospizio Gianotti: volta a crociera sulla loggia est della manica sud.			

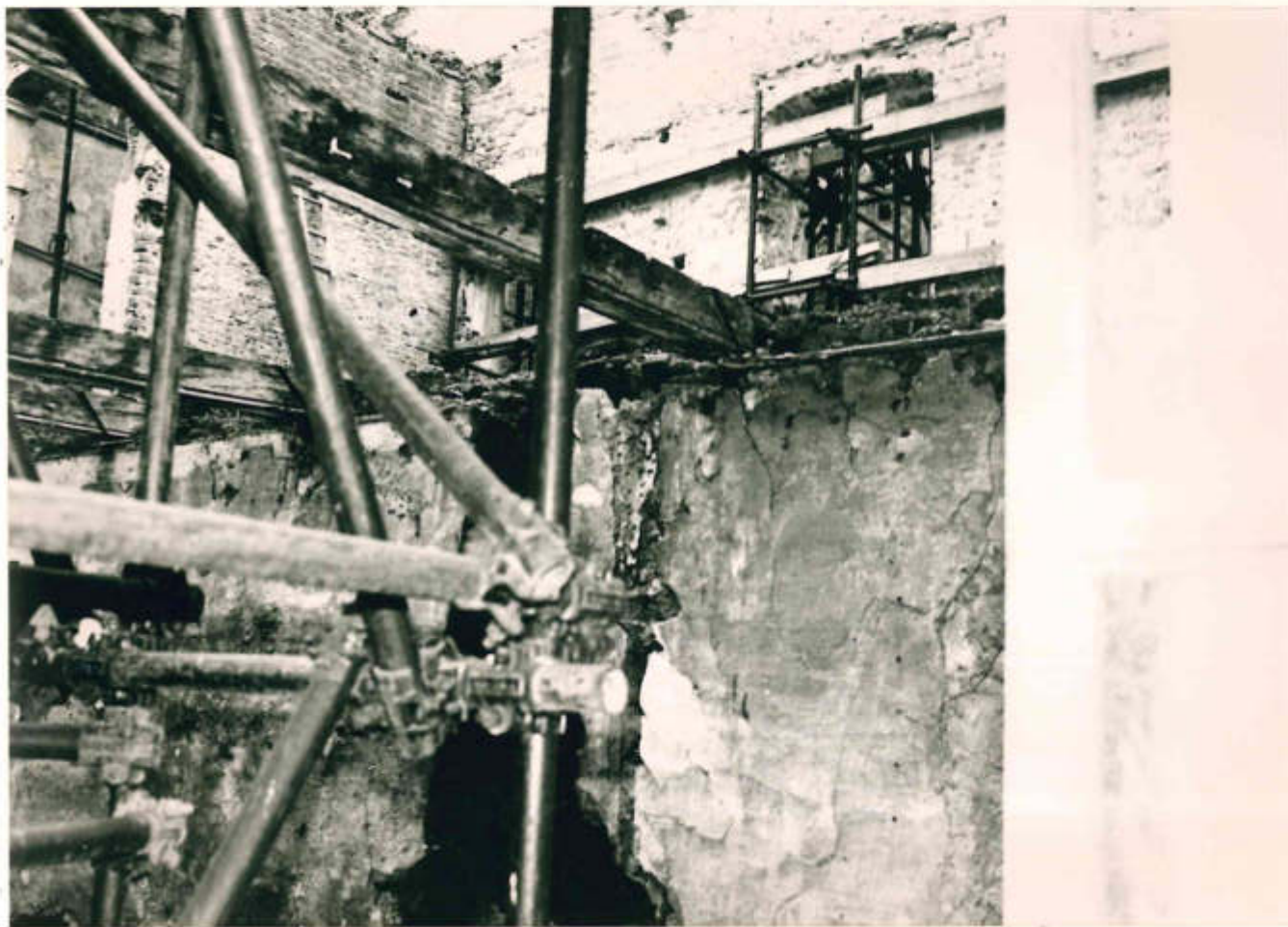



N. CATALOGO GENERALE	N. CATALOGO INTERNAZIONALE	 MINISTERO PER I BENI CULTURALI E AMBIENTALI DIREZ. GEN. DELLE ANTICHITA' E BELLE ARTI SOPR. BENI AMBIENTALI E ARCHITETTONICI TORINO	REGIONE
01/00028274	ITA:		PIEMONTE
ALLEGATO N. 25 Ospizio Gianotti: muratura esterna presso la manica a sud.			




N. CATALOGO GENERALE	N. CATALOGO INTERNAZIONALE	 MINISTERO PER I BENI CULTURALI E AMBIENTALI DIREZ. GEN. DELLE ANTICHITA' E BELLE ARTI	REGIONE	N.
01/00028274	ITA:		SOPR. BENI AMBIENTALI E ARCHITETTONICI TORINO	PIEMONTE
ALLEGATO N. 26 Ospizio Gianotti: murature e trabeazioni p.3 manica sud..				

(5605238) Roma, 1975 - Ist. Poligr. Stato - S. (c. 400.000)




N. CATALOGO GENERALE	N. CATALOGO INTERNAZIONALE	 MINISTERO PER I BENI CULTURALI E AMBIENTALI DIREZ. GEN. DELLE ANTICHITA' E BELLE ARTI SOPR. BENI AMBIENTALI E ARCHITETTONICI TORINO	REGIONE	N.
01/00028274	ITA:		PIEMONTE	
ALLEGATO N. 27 Ospizio Gianotti-Pacciata nord manica est				




N. CATALOGO GENERALE	N. CATALOGO INTERNAZIONALE	 MINISTERO PER I BENI CULTURALI E AMBIENTALI DIREZ. GEN. DELLE ANTICHITA' E BELLE ARTI SOPR. BENI AMBIENTALI E ARCHITETTONICI TORINO	REGIONE
01/000 98274	ITA:		P I E M O N T E
ALLEGATO N. 28 Ospizio Gianotti: facciata interna nord.			






N. CATALOGO GENERALE	N. CATALOGO INTERNAZIONALE	 MINISTERO PER I BENI CULTURALI E AMBIENTALI DIREZ. GEN. DELLE ANTICHITA' E BELLE ARTI SOPR. BENI AMBIENTALI E ARCHITETTONICI TORINO	REGIONE	N.
01/00098874	ITA:		PIEMONTE	
ALLEGATO N. 29 Ospizio Gianotti: facciata est (verso cortile) manica nord.				

(5805236) Roma, 1975 - 1st. Poligr. Stato - S. (c. 400.000)

N. CATALOGO GENERALE	N. CATALOGO INTERNAZIONALE	 MINISTERO PER I BENI CULTURALI E AMBIENTALI DIREZ. GEN. DELLE ANTICHITA' E BELLE ARTI	REGIONE
01/00028274	ITA:		SOPR. BENI AMBIENTALI E ARCHITETTONICI TORINO
ALLEGATO N. 30 Ospizio Gianotti-Manica nord vista dal collegamento con la manica est.			




N. CATALOGO GENERALE	N. CATALOGO INTERNAZIONALE	 MINISTERO PER I BENI CULTURALI E AMBIENTALI DIREZ. GEN. DELLE ANTICHITA' E BELLE ARTI SOPR. BENI AMBIENTALI E ARCHITETTONICI TORINO	REGIONE
01/00028272	ITA:		PIEMONTE
ALLEGATO N. 31 Ospizio Gianotti-Collegamento fra manica nord e manica est.			




N. CATALOGO GENERALE	N. CATALOGO INTERNAZIONALE	 MINISTERO PER I BENI CULTURALI E AMBIENTALI DIREZ. GEN. DELLE ANTICHITA' E BELLE ARTI SOPR. BENI AMBIENTALI E ARCHITETTONICI TORINO	REGIONE	N
01/00028244	ITA:		PIEMONTE	
ALLEGATO N. 32 Ospizio Gianotti-Manica nord (in primo piano scala a chiocciola "A" e collegamento manica est				




N. CATALOGO GENERALE	N. CATALOGO INTERNAZIONALE	 MINISTERO PER I BENI CULTURALI E AMBIENTALI DIREZ. GEN. DELLE ANTICHITA' E BELLE ARTI	REGIONE	N
01/00028274	ITA:	SOPR. BENI AMBIENTALI E ARCHITETTONICI TORINO	PIEMONTE	
ALLEGATO N. 33 Ospizio Gianotti: scala a chiocciola "A" ..				




N. CATALOGO GENERALE	N. CATALOGO INTERNAZIONALE	 MINISTERO PER I BENI CULTURALI E AMBIENTALI DIREZ. GEN. DELLE ANTICHITA' E BELLE ARTI SOPR. BENI AMBIENTALI E ARCHITETTONICI TORINO	REGIONE	N.
01/00028274	ITA:		PIEMONTE	
ALLEGATO N. 34 Ospizio Gianotti: scala a chiocciolo "A" vista da sotto.				



N. CATALOGO GENERALE	N. CATALOGO INTERNAZIONALE	 MINISTERO PER I BENI CULTURALI E AMBIENTALI DIREZ. GEN. DELLE ANTICHITA' E BELLE ARTI	REGIONE
01/00028274	ITA:		SOPR. BENI AMBIENTALI E ARCHITETTONICI TORINO
ALLEGATO N. 35 Ospizio Gianotti: scala a chiocciola "C".			



N. CATALOGO GENERALE	N. CATALOGO INTERNAZIONALE	 MINISTERO PER I BENI CULTURALI E AMBIENTALI DIREZ. GEN. DELLE ANTICHITA' E BELLE ARTI SOPR. BENI AMBIENTALI E ARCHITETTONICI TORINO	REGIONE	N.
01/00028274	ITA:		PIEMONTE	
ALLEGATO N. 36 Ospizio Gianotti: scala a chiocciola "C".				



N. CATALOGO GENERALE

N. CATALOGO INTERNAZIONALE



MINISTERO PER I BENI CULTURALI E AMBIENTALI
DIREZ. GEN. DELLE ANTICHITA' E BELLE ARTI

REGIONE

N.

01/00028244

ITA:

SOPR. BENI AMBIENTALI
E ARCHITETTONICI TORINO

PIEMONTE

ALLEGATO N. 37

Ospizio Gianotti: muratura della scala a chiocciola "C".

(5605238) Roma, 1975 - Ist. Poligr. Stato - S. (c. 400.000)



N. CATALOGO GENERALE

N. CATALOGO INTERNAZIONALE



MINISTERO PER I BENI CULTURALI E AMBIENTALI
DIREZ. GEN. DELLE ANTICHITA' E BELLE ARTI

REGIONE

01/00028272

ITA:

SOPR. BENI AMBIENTALI
E ARCHITETTONICI TORINO

PIEMONTE

ALLEGATO N. 38

Ospizio Gianotti: muraure al p. t. interno cortile.



N. CATALOGO GENERALE

N. CATALOGO INTERNAZIONALE



MINISTERO PER I BENI CULTURALI E AMBIENTALI
DIREZ. GEN. DELLE ANTICHITA' E BELLE ARTI

REGIONE

N.

01/00028274

ITA:

SOPR. BENI AMBIENTALI
E ARCHITETTONICI TORINO

PIEMONTE

ALLEGATO N. 39

Ospizio Gianotti: murature tra il p.t. e il p.1.

(5605238) Roma, 1975 - Ist. Poligr. Stato - S. (c. 400.000)



N. CATALOGO GENERALE

N. CATALOGO INTERNAZIONALE



MINISTERO PER I BENI CULTURALI E AMBIENTALI
DIREZ. GEN. DELLE ANTICHITA' E BELLE ARTI

REGIONE

N.

01/00038974

ITA:

SOPR. BENI AMBIENTALI
E ARCHITETTONICI TORINO

PIEMONTE

ALLEGATO N. 40

Ospizio Gianotti: murature e trabeazioni lignee al p.1 della manica sud.

(5605238) Roma, 1975 - Ist. Poligr. Stato - S. (c. 400.000)

