

**A**

N. CATALOGO GENERALE

N. CATALOGO INTERNAZIONALE

MINISTERO PER I BENI CULTURALI E AMBIENTALI  
DIREZ. GEN. DELLE ANTICHITA' E BELLE ARTI

REGIONE

01/0 001 58 63

ITA:

Soprin. Beni Ambientali e Architettonici  
Torino

P I E M O N T E

ALLEGATO N. ....1/A....

Descrizione:

(5605238) Roma, 1975 - Ist. Poligr. Stato - S. (c. 400.000)

polilobati: in particolare il portone dell'androne e le porte sul corridoio del piano terreno. Nel sottotetto si conserva la decorazione di una facciata che risvoltava (foto all. 24), prima che venisse addossata una successiva costruzione. Il balcone angolare della facciata su via ha una ringhiera in ferro battuto. L'edificio è quasi completamente abbandonato, se si eccettuano le due sale occupate dal Museo Civico al 1° piano e la centralina dei Telefoni sistemata al p.t. Al 1° piano si trova un salone con volta a padiglione dipinta.

A

N. CATALOGO GENERALE

N. CATALOGO INTERNAZIONALE

MINISTERO PER I BENI CULTURALI E AMBIENTALI  
DIREZ. GEN. DELLE ANTICHITA' E BELLE ARTI

REGIONE

01/0 001 5863

ITA:

Soprin. Beni Ambientali e Architettonici  
Torino

P I E M O N T E

ALLEGATO N. ...2/A..... Vicende costruttive-notizie storico-critiche:

(5605238) Roma, 1975 - Ist. Poligr. Stato - S. (c. 400.000)

1° piano, con volte a padiglione su vani molto alti, e la sistemazione della corte signorile (foto all. 10). Particolarmente significativo, nel complesso, lo scalone d'onore, ampio, con una ricchissima balaustra in pie tra scolpita con balaustrini di sezione quadrata, inserita in uno spazio articolato dalle ampie aperture ad arco degli accessi e degli affacci. Nella cosiddetta "galleria" al 1° piano si trovano tracce di affreschi a monocroma con scene mitologiche di ispirazione neoclassica. I serramenti interni dei diversi ambienti testimoniano interventi assai differenziati nel tempo: in particolare è rilevabile un intervento settecentesco nella saletta del primo piano (A) nello schizzo planimetrico, e interventi di primo ottocento nelle sale adiacenti al salone (B); lo stesso discorso vale per i camini marmorei che si sono conservati in molte sale.

Il palazzo non aveva giardini ed è documentato che, dopo la soppressione dei conventi, i proprietari (Luserna di Rorà) avendo acquistato l'area del convento dei Cappuccini, realizzarono una lunghissima galleria che, partendo dalla manica su via e scavalcando in passerella l'attuale via Torino, raggiungeva il nuovo parco (si vedano le schede relative al palazzo Oreglia -via Torino 29- ed al convento dei Cappuccini). È presumibile che risalga pure a quest'epoca l'arco che attualmente attraversa il vicolo adiacente al cortile sud, con la conseguente integrazione della facciata. La galleria, tuttora esistente in altra proprietà, fu interrotta, in seguito alle alienazioni, sopra l'arco che scavalca il vicolo.

Attualmente l'edificio è inutilizzato.



01/0.001 5863

ALLEGATO N. 4

Facciata su via Roma.

N. CATALOGO GENERALE

N. CATALOGO INTERNAZIONALE

ITA:



MINISTERO PER I BENI CULTURALI E AMBIENTALI  
 DIREZ. GEN. DELLE ANTICHITA' E BELLE ARTI

Soprintendenza Beni Ambientali e Architettonici  
 Torino

REGIONE

PIEMONTE

N.

N. CATALOGO GENERALE  
01/0 001 5863

N. CATALOGO INTERNAZIONALE  
ITA:

  
MINISTERO PER I BENI CULTURALI E AMBIENTALI  
DIREZ. GEN. DELLE ANTICHITA' E BELLE ARTI  
Soprintendenza Beni Ambientali e Architettonici  
Torino

REGIONE  
PIEMONTE  
N.

ALLEGATO N. 5 Sottoportico con sedili scolpiti.



N. CATALOGO GENERALE  
01/0001 5863

N. CATALOGO INTERNAZIONALE  
ITA:

 **MINISTERO PER I BENI CULTURALI E AMBIENTALI**  
DIREZ. GEN. DELLE ANTICHITA' E BELLE ARTI  
Soprintendenza Beni Ambientali e Architettonici  
Torino

REGIONE  
PIEMONTE  
N.

ALLEGATO N. 6 Il portone principale.



[5605238] Roma, 1975 - 1st. Ediz. Stato - S. (c. 400.000)

N. CATALOGO GENERALE

N. CATALOGO INTERNAZIONALE



MINISTERO PER I BENI CULTURALI E AMBIENTALI  
DIREZ. GEN. DELLE ANTICHITA' E BELLE ARTI

REGIONE

N.

01/0001 5863

ITA:

Soprintendenza Beni Ambientali e Architettonici  
Torino

P I E M O N T E

ALLEGATO N. 7 Androne con lastriato in pietra.



(560328) Roma, 1975 - Ist. Poligr. Stato - S. (c. 400,000)

01/00015863

N. CATALOGO GENERALE

N. CATALOGO INTERNAZIONALE

ITA:

Soprintendenza Beni Ambientali e Architettonici  
Torino

REGIONE

PIEMONTE

N.

ALLEGATO N. 8

Corridoio con volte a crociera, piano terre di accesso alla scala secondaria.

(5605238) Roma, 1975 - Ist. Poligr. Stato - S. (c. 400.000)





01/00015863

ITA:

Soprintendenza Beni Ambientali e Architettonici


Torino

PIEMONTE

ALLEGATO N. 8 Volta ad arconi con stucchi al piano terra.





N. CATALOGO GENERALE	N. CATALOGO INTERNAZIONALE	 MINISTERO PER I BENI CULTURALI E AMBIENTALI DIREZ. GEN. DELLE ANTICHITA' E BELLE ARTI	N.
01/00015863	ITA:	Soprintendenza Beni Ambientali e Architettonici Torino	
ALLEGATO N. 10	Facciate sud sulla corte.		
			REGIONE
			P I E M O N T E



N. CATALOGO GENERALE  
01/0 001 5863

N. CATALOGO INTERNAZIONALE  
ITA:


  
MINISTERO PER I BENI CULTURALI E AMBIENTALI  
DIREZ. GEN. DELLE ANTICHITA' E BELLE ARTI  
Soprintendenza Beni Ambientali e Architettonici  
Torino

REGIONE  
PIEMONTE  
N.

ALLEGATO N. 11

Scalone principale.



N. CATALOGO GENERALE	N. CATALOGO INTERNAZIONALE	 MINISTERO PER I BENI CULTURALI E AMBIENTALI DIREZ. GEN. DELLE ANTICHITA' E BELLE ARTI Soprintendenza Beni Ambientali e Architettonici Torino	REGIONE	N.
01/00015863	ITA:		PIEMONTE	
ALLEGATO N. 18 "Galleria" con monocrome - primo piano.				



(569528) Roma, 1975 - 1st. Ediz. Stato - S. (c. 400.000)

N. CATALOGO GENERALE  
01/0 001 5863

N. CATALOGO INTERNAZIONALE  
ITA:

MINISTERO PER I BENI CULTURALI E AMBIENTALI  
DIREZ. GEN. DELLE ANTICHITA' E BELLE ARTI  
Soprintendenza Beni Ambientali e Architettonici  
Torino

REGIONE  
PIEMONTE  
N.

ALLEGATO N. 13

Scena a monocroma nella "Galleria" al primo piano



N. CATALOGO GENERALE  
01/00015863

N. CATALOGO INTERNAZIONALE  
ITA:

MINISTERO PER I BENI CULTURALI E AMBIENTALI  
DIREZ. GEN. DELLE ANTICHITA' E BELLE ARTI  
Soprintendenza Beni Ambientali e Architettonici  
Torino

REGIONE  
PIEMONTE

ALLEGATO N. 14

Salone principale al primo piano.

(SROSSI) Roma, 1973 - Tel. Poligr. Stato - S. (c. 400.000)





N. CATALOGO GENERALE

N. CATALOGO INTERNAZIONALE



MINISTERO PER I BENI CULTURALI E AMBIENTALI  
DIREZ. GEN. DELLE ANTICHITA' E BELLE ARTI

REGIONE

N.

01/0 001 5863

ITA:

Soprintendenza Beni Ambientali e Architettonici

Torino

P I E M O N T E

ALLEGATO N. 15

Sala con volta a padiglione al primo piano.

N. CATALOGO GENERALE

N. CATALOGO INTERNAZIONALE



MINISTERO PER I BENI CULTURALI E AMBIENTALI  
DIREZ. GEN. DELLE ANTICHITA' E BELLE ARTI

REGIONE

N.

01/0 001 5863

ITA:

Soprintendenza Beni Ambientali e Architettonici  
Torino

P I E M O N T E

ALLEGATO N. .... 16

Sala del museo al primo piano.

(5605238) Roma, 1975 - Ed. Polig. Stato - S. (c. 400,000)



N. CATALOGO GENERALE  
01/00015863

N. CATALOGO INTERNAZIONALE  
ITA:

MINISTERO PER I BENI CULTURALI E AMBIENTALI  
DIREZ. GEN. DELLE ANTICHITA' E BELLE ARTI  
Soprintendenza Beni Ambientali e Architettonici  
Torino

REGIONE  
PIEMONTE

ALLEGATO N. 17

Volta a padiglione.





N. CATALOGO GENERALE  
01/0 001 5863

N. CATALOGO INTERNAZIONALE  
ITA:

MINISTERO PER I BENI CULTURALI E AMBIENTALI  
DIREZ. GEN. DELLE ANTICHTA' E BELLE ARTI  
Soprintendenza Beni Ambientali e Architettonici  
Torino

REGIONE  
PIEMONTE  
N.

ALLEGATO N. 18

Vano con volta a pediglione al primo piano.



N. CATALOGO GENERALE  
01/0001 5863

N. CATALOGO INTERNAZIONALE  
ITA:

MINISTERO PER I BENI CULTURALI E AMBIENTALI  
DIREZ. GEN. DELLE ANTICHITA' E BELLE ARTI  
Soprintendenza Beni Ambientali e Architettonici  
Torino

REGIONE  
PIEMONTE

ALLEGATO N. 19 Soffitto travato al primo piano.



N. CATALOGO GENERALE  
01/0 001 5863

N. CATALOGO INTERNAZIONALE  
ITA:

MINISTERO PER I BENI CULTURALI E AMBIENTALI  
DIREZ. GEN. DELLE ANTICHITA' E BELLE ARTI  
Soprintendenza Beni Ambientali e Architettonici  
Torino

REGIONE  
PIEMONTE  
N.

ALLEGATO N. 80

Vani con volte ad archoni di fabbricati accessori.



N. CATALOGO GENERALE  
01/0 001 5863

N. CATALOGO INTERNAZIONALE  
ITA:

MINISTERO PER I BENI CULTURALI E AMBIENTALI  
DIREZ. GEN. DELLE ANTICHITA' E BELLE ARTI  
Soprintendenza Beni Ambientali e Architettonici  
Torino

REGIONE  
PIEMONTE  
N.

ALLEGATO N. 21

Murature miste a ciotoli e laterizi (piano terra)



N. CATALOGO GENERALE  
01/00015863

N. CATALOGO INTERNAZIONALE  
ITA:

MINISTERO PER I BENI CULTURALI E AMBIENTALI  
DIREZ. GEN. DELLE ANTICHITA' E BELLE ARTI  
Soprintendenza Beni Ambientali e Architettonici  
Torino

REGIONE  
PIEMONTE  
N.

ALLEGATO N. 22

Sottotetto con mattonelle su listelli reggenti i coppi.



N. CATALOGO GENERALE  
01/0 001 5863


N. CATALOGO INTERNAZIONALE  
ITA:

MINISTERO PER I BENI CULTURALI E AMBIENTALI  
DIREZ. GEN. DELLE ANTICHITA' E BELLE ARTI  
Soprintendenza Beni Ambientali e Architettonici  
Torino

REGIONE  
PIEMONTE

ALLEGATO N. 23 Strutture del tetto.



N. CATALOGO GENERALE	N. CATALOGO INTERNAZIONALE	 MINISTERO PER I BENI CULTURALI E AMBIENTALI DIREZ. GEN. DELLE ANTICHITA' E BELLE ARTI Soprintendenza Beni Ambientali e Architettonici Torino	REGIONE	N.
01/00015863	ITA:		PIEMONTE	
ALLEGATO N. 24 Cornicione e bugnato a griffito di antica facciata ora incorporata nel complesso.				



(560328) Roma, 1975 - Ist. Poligr. Stato - S. (c. 400.000)

N. CATALOGO GENERALE

N. CATALOGO INTERNAZIONALE

MINISTERO PER I BENI CULTURALI E AMBIENTALI  
DIREZ. GEN. DELLE ANTICHITA' E BELLE ARTI

REGIONE

N.

01/0 001 58 63

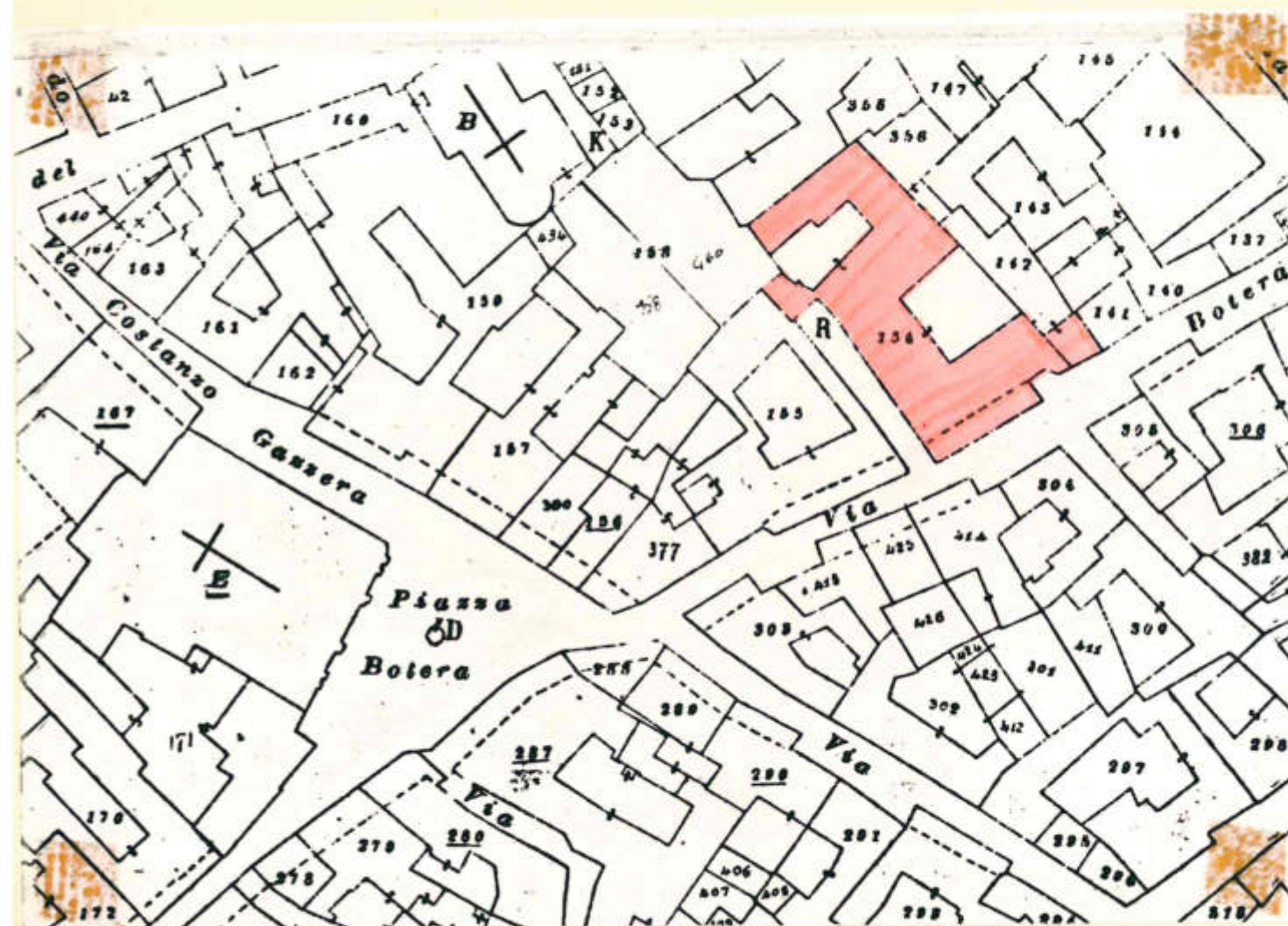
ITA:

Soprintendenza Beni Ambientali e Architettonici  
Torino

PIEMONTE

ALLEGATO N. 3

(5605238) Roma, 1975 - Ist. Poligr. Stato - S. (c. 400.000)

Estratto di mappa catastale:  
catasto terreni di Cuneo: Ca  
valler maggiore, F. XXIX, par  
ticella n. 154

Scala 1: 1000

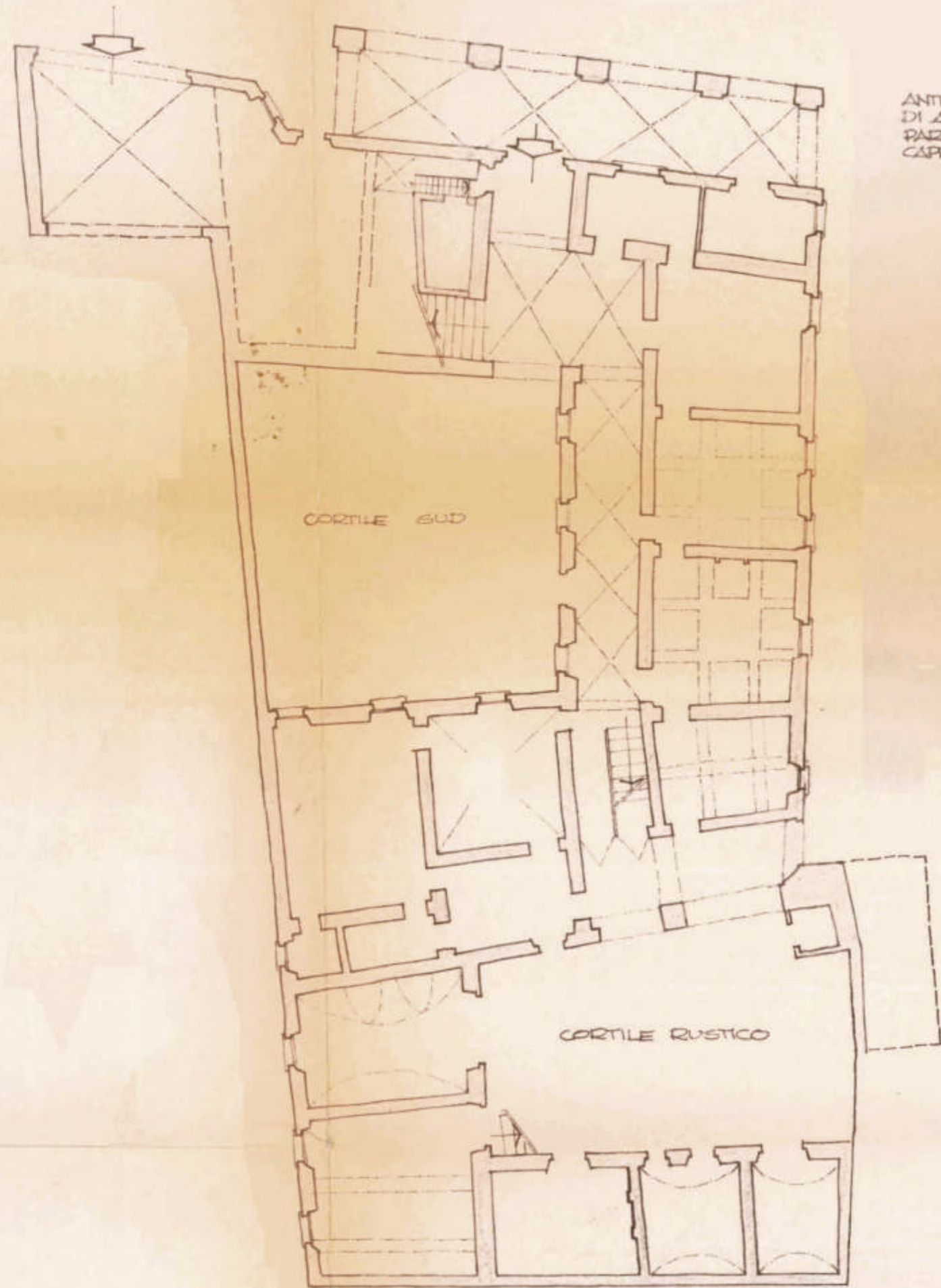




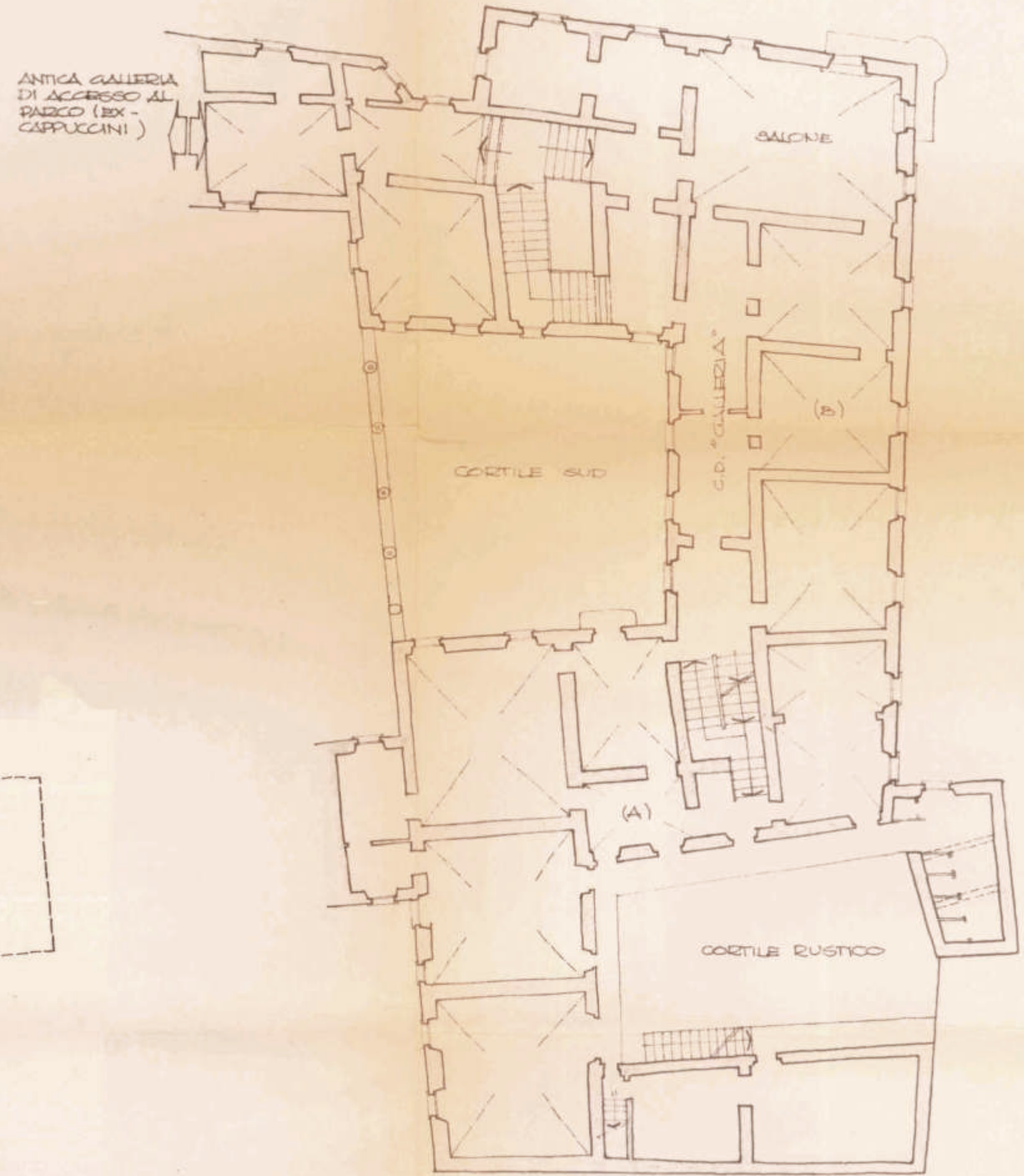
SEVAGIENNA

PALAZZO RORA'

SCIZZO PLANIMETRICO  
DESUNTO DALLE PLANIMETRIE DEL N.C.E.U.  
DI CUNEO E DAI SOPRALUOGHI EFFETTUATI.




PIANTA PIANO TERRENO



PIANTA PRIMO PIANO

STUDIO ARCH. G. CARITA'  
DISEGNATORE M. CANNONE  
10136 TORINO VIA VASSALLI SANDI 5 143/79  
VIII '79

<b>A</b>	N. CATALOGO GENERALE	N. CATALOGO INTERNAZIONALE	 MINISTERO PER I BENI CULTURALI E AMBIENTALI DIREZ. GEN. DELLE ANTICHITA' E BELLE ARTI Soprintendenza Beni Ambientali e Architettonici Torino	REGIONE
	01/00015863	ITA:		P I E N O N T E
	ALLEGATO N. 25 Schizzo planimetrico.			

(5605238) Roma, 1975 - 1st. Poligr. Stato - S. (c. 100.000)