
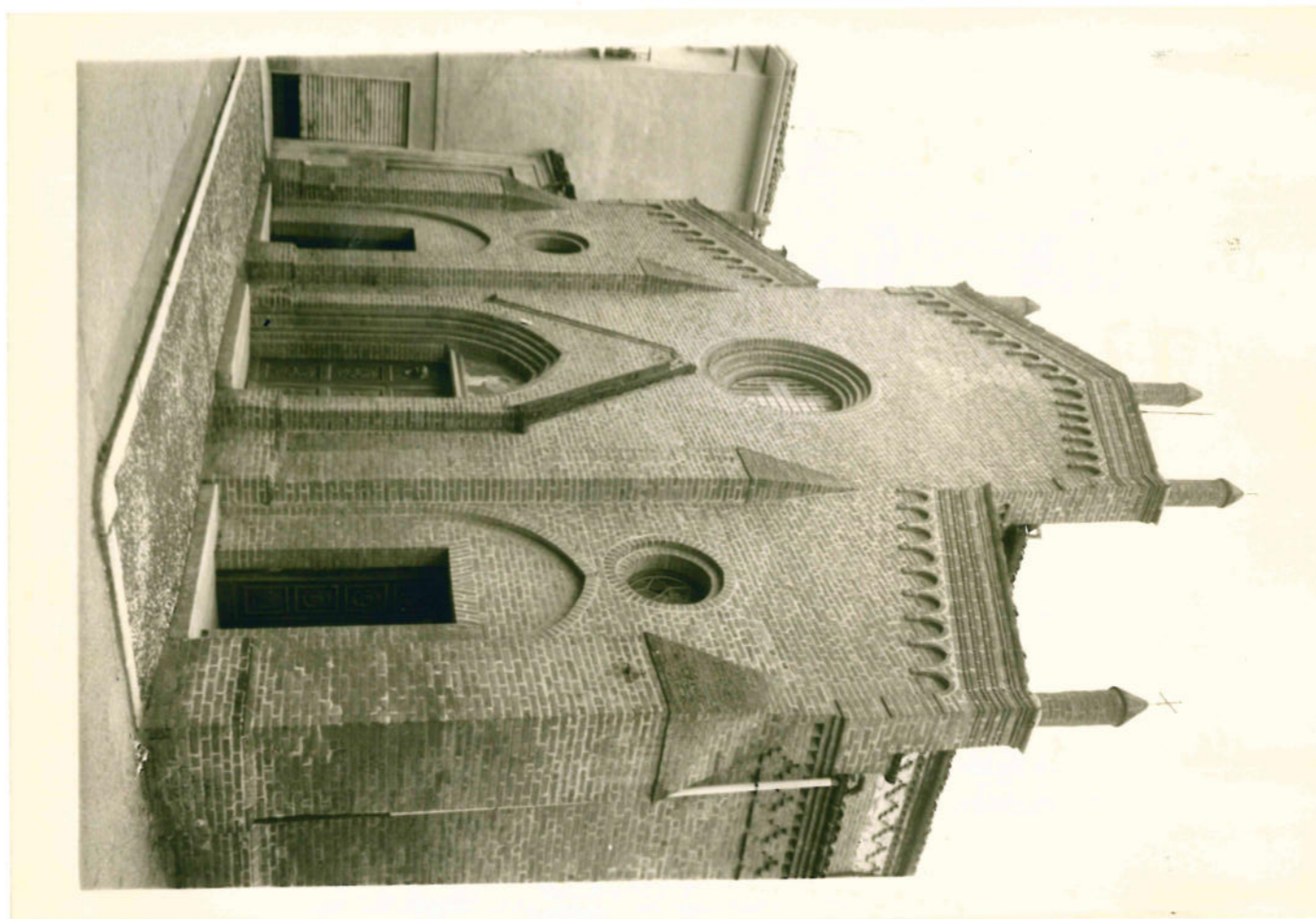



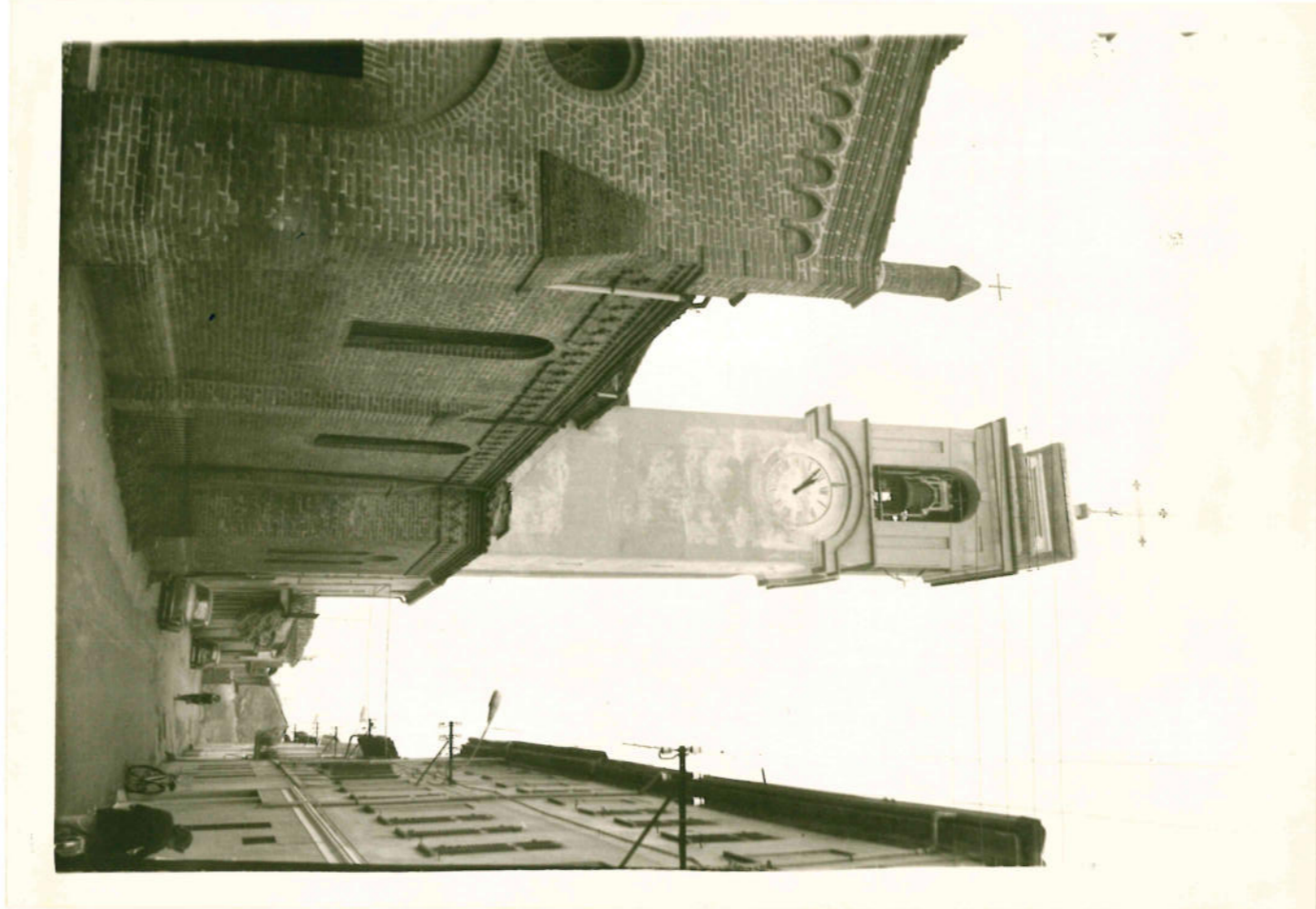
A	N. CATALOGO GENERALE	N. CATALOGO INTERNAZIONALE	 MINISTERO PER I BENI CULTURALI E AMBIENTALI DIREZ. GEN. DELLE ANTICHITA' E BELLE ARTI	REGIONE	N.
	01/00016028	ITA:	Soprintendenza per i Beni Ambientali e Architettonici	PIEMONTE	
ALLEGATO N°1 FOTO 1.) AL-BORGO S.MARTINO, Parrocchiale: Facciata su via Roma					


(5605238) Roma, 1975 - Ist. Poligr. Stato - S. (c. 400.000)



A	N. CATALOGO GENERALE	N. CATALOGO INTERNAZIONALE	 MINISTERO PER I BENI CULTURALI E AMBIENTALI DIREZ. GEN. DELLE ANTICHITA' E BELLE ARTI	REGIONE	N.
	01/0 001 6 028	ITA:	Soprintendenza per i Beni Ambientali e Architettonici	PIEMONTE	
ALLEGATO N. 2) FOTO 2) AL-BORGO S.MARTINO, Parrocchiale: Fianco sud e campanile					


(5605238) Roma, 1975 - Ist. Poligr. Stato - S. (c. 400.000)



A	N. CATALOGO GENERALE	N. CATALOGO INTERNAZIONALE	 MINISTERO PER I BENI CULTURALI E AMBIENTALI DIREZ. GEN. DELLE ANTICHITA' E BELLE ARTI	REGIONE	N.
	01/0 001 6 028	ITA:		Soprintendenza per i Beni Ambientali e Architettonici	PIEMONTE
ALLEGATO N. 3) FOTO 3) AL-BORGO S.MARTINO, Parrocchiale; veduta interna					

(5605238) Roma, 1975 - Ist. Poligr. Stato - S. (c. 400.000)



A	N. CATALOGO GENERALE	N. CATALOGO INTERNAZIONALE	 MINISTERO PER I BENI CULTURALI E AMBIENTALI DIREZ. GEN. DELLE ANTICHITA' E BELLE ARTI	REGIONE	N.
01/0 001 6 028		ITA:	Soprintendenza per i Beni Ambientali e Architettonici	PIEMONTE	
ALLEGATO N. 4) AL-BORGO S. MARTINO, Parrocchiale: estratto mappa catastale, stralcio dal F. 8 alleg. A					

(5605238) Roma, 1975 - Ist. Poligr. Stato - S. (c. 400.000)

