

A

N. CATALOGO GENERALE

N. CATALOGO INTERNAZIONALE



MINISTERO PER I BENI CULTURALI E AMBIENTALI
DIREZ. GEN. DELLE ANTICHITA' E BELLE ARTI

REGIONE

18/000 100 27

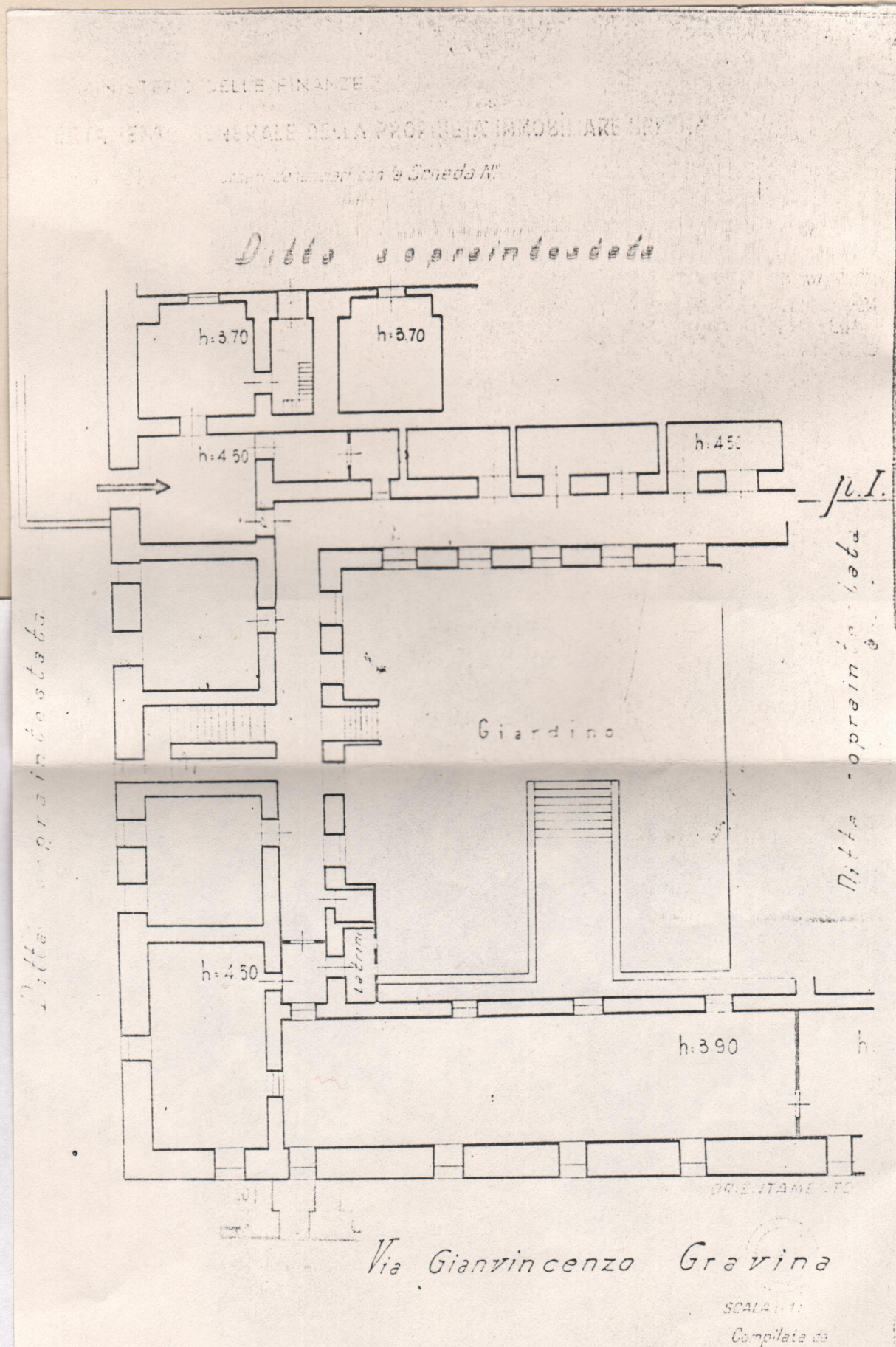
ITA:

SOPR. B.A.A.S. DELLA CALABRIA - COSENZA

CALABRIA

ALLEGATO N. C2 PLANIMETRIA CATASTALE I PIANA

(5605238) Roma, 1975 - Ist. Poligr. Stato - S. (c. 400.000)



SOPRINTENDENZA BENI A.A.A.S.
COSENZA

Scheda "A. N. 334 Neg.