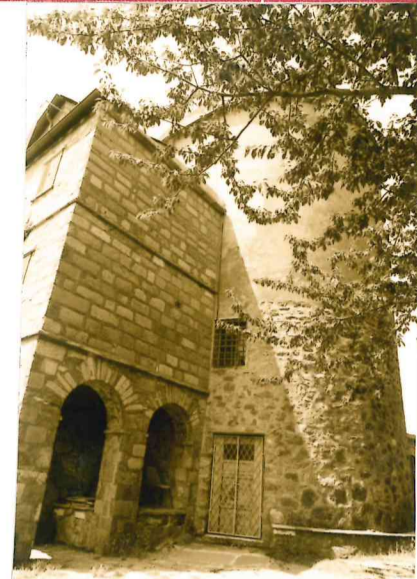




MINISTERO PER I BENI CULTURALI E AMBIENTALI
UFFICIO CENTRALE PER I BENI AMBIENTALI ARCHITETTONICI ARCHEOLOGICI
ARTISTICI E STORICI
ISTITUTO CENTRALE PER IL CATALOGO E LA DOCUMENTAZIONE

AL420

TSK (tipo scheda) A ◇ LIR (livello di ricerca) I/V
 NCT NCTR (codice regione) 07 NCTN (n. cat. gen.) 07/00111093
 ESC (ente schedatore) S20
 ECP (ente competente) S20
 PVC PVCP (provincia) SV PVCC (comune) MASSO
 PVCF (frazione) _____
 PVCL (località) MONTI TIRASSO
 △ CST CSTN (numero d'ordine) _____ CSTD (denominazione) _____
 CSTA (carattere amministrativo del c.s.) _____
 △ ZUR ZURN (numero) _____ ZURD (tipo e denominazione) _____
 △ SET SETT (tipo) _____
 SETN (num. del settore) _____ SETD (denominazione) _____
 SETP (num. nel settore) _____
 OGT OGTT (tipo) CASTELLO
 OGTO (qualificazione) RUDERI
 OGTD (denominazione) CASTELLO DI TIRASSO
 UBV UBVD (denom. spazio viabilistico affaccio principale) STRADA ALLA MADONNA DELLA GUARDIA
 ☆ UBVN (numero civico) _____ UBVK (indic. chilom.) _____
 CTS CTSF (foglio) 11 CTSD (data foglio) 1999
 ☆ CTSP (particella) A
 ☆ CDG CDGG (indicazione generica) PROPRIETA' PRIVATA
 CDGS (indicazione specifica) PAROCCCHIA DI SAN AMBROGIO
 CDGI (indirizzo) PIAZZA S. AMBROGIO - MASSO
 ☆ ALN ALNT (tipo evento) DISTRUZIONE ALND (data) 1422
 VIN VINL (legge) L 364/1909 VINA (articolo) ART 5
 VIND (estremi provvedimento) 1993/11/27 VINR (data registr.) _____



STU STUT (strumento urb. in vigore) PRG 1974
 STUN (sintesi normativa di zona) MANTENZIONE/RESTAURO/ISTRUTTURAZIONE/AMMESSA NUOVA COSTRUZIONE SUBORDINATA A SVA.
 □ CRD CRDR (sistema di riferimento) _____
 CRDX (longitudine) _____ CRDY (latitudine) _____
 ☆ △ AUT AUTN (nome autore) IGNOTO AUTI (ruolo autore) _____
 △ ATB ATBD (denominazione ambito culturale) MASSTRANZE LOCALI ATBI (riferimento all'intervento) COSTRUZIONE
 △ REL RELS (secolo) XIII RELF (frazione di secolo) _____ RELI (data) 1297 RELV/RELW/RELX (validità) ANTE
 △ REV REVS (secolo) XIII REVF (frazione di secolo) _____ REVI (data) 1297 REVV/REW/REX (validità) ANTE
 △ PNT PNTS (schema) _____ PNTF (forma) _____
 ☆ SVC SVCM (materiali) PIETRA
 ☆ SOF SOFG (genere) _____
 SOFF (forma) _____
 ☆ CPM CPMM (materiali) _____
 ☆ USA (uso attuale) SANTUARIO
 △ USO USOD (uso originario) CASTELLO
 ☆ FTA FTAN (negativo) 46575 FTAT (note) RESTI (1994)
 SFC (stralcio foglio catastale) A
 ☆ ALG ALGT (tipo) _____ ALGN (numero) _____
 ☆ RSE RSER (riferimento argomento) _____
 RSEC (codici) _____
 ☆ CMP CMPD (data) 1994 CMPN (compilatore) GUAZZI A
 ☆ FUR (funzionario responsabile) DI DIO M/MELCHIORRE B
 ○ OSS (osservazioni) SUI RUDERI DEL CASTELLO DI TIRASSO SI E' INSEGIATO NEL XVI SEC. IL SANTUARIO DELLA MADONNA DELLA GUARDIA (CUI E' DEDICATA LA PART. CATASTALE)

Legenda: NCT (codice univoco), PVC (localizzazione amministrativa), CST (centro storico), ZUR (zona urbana), SET (settore), OGT (oggetto), UBV (ubicazione), CTS (catasto), CDG (condizione giuridica), ALN (mutamenti di titolarità/possesso/detenzione), VIN (vincoli), STU (strumenti urbanistici), CRD (coordinate), AUT (autore), ATB (ambito culturale), REL (cronologia, estremo remoto), REV (cronologia, estremo recente), PNT (pianta), SVC (tipologia costruttiva delle strutture verticali), SOF (tipologia costruttiva delle strutture orizzontamento), CPM (manto di copertura), USA (uso attuale), USO (uso storico), FTA (fotografie allegate), SFC (stralcio foglio catastale), ALG (elaborati grafici e cartografici), RSE (riferimento altre schede), CMP (compilazione).

◇ Il campo va compilato con la lettera I in caso di scheda inventariale, con la lettera I/V per le schede di inventariazione dei vincoli. In presenza di schede di catalogazione o di precatalogazione già redatte, la lettera V dovrà essere seguita rispettivamente dalle lettere C o P.

☆ I campi devono essere considerati ripetitivi.

△ Nella compilazione della scheda inventariale le voci possono essere considerate facoltative ove l'informazione non sia desumibile dall'osservazione diretta dell'opera.

□ Il campo va compilato solo in assenza di indirizzo o, fuori dai centri urbani, di dati catastali disponibili.

○ La compilazione è facoltativa. Il campo può essere utilizzato per brevi note aggiuntive di notizie storico-critiche o altro.

Alle schede di opere vincolate occorre allegare fotocopia dell'atto di vincolo e, ove disponibile, della scheda di catalogo. In presenza della scheda di catalogazione o di precatalogazione è obbligatorio riportare nel sottocampo NCTN il numero di catalogo generale già assegnato. Per le schede di opere vincolate la compilazione del campo autore è obbligatoria.