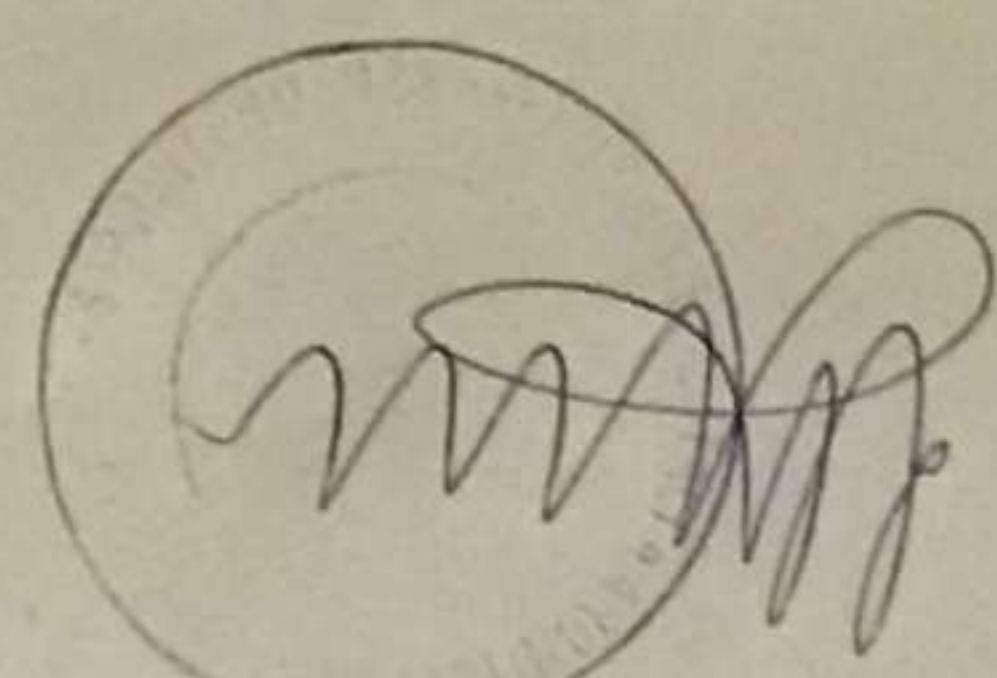
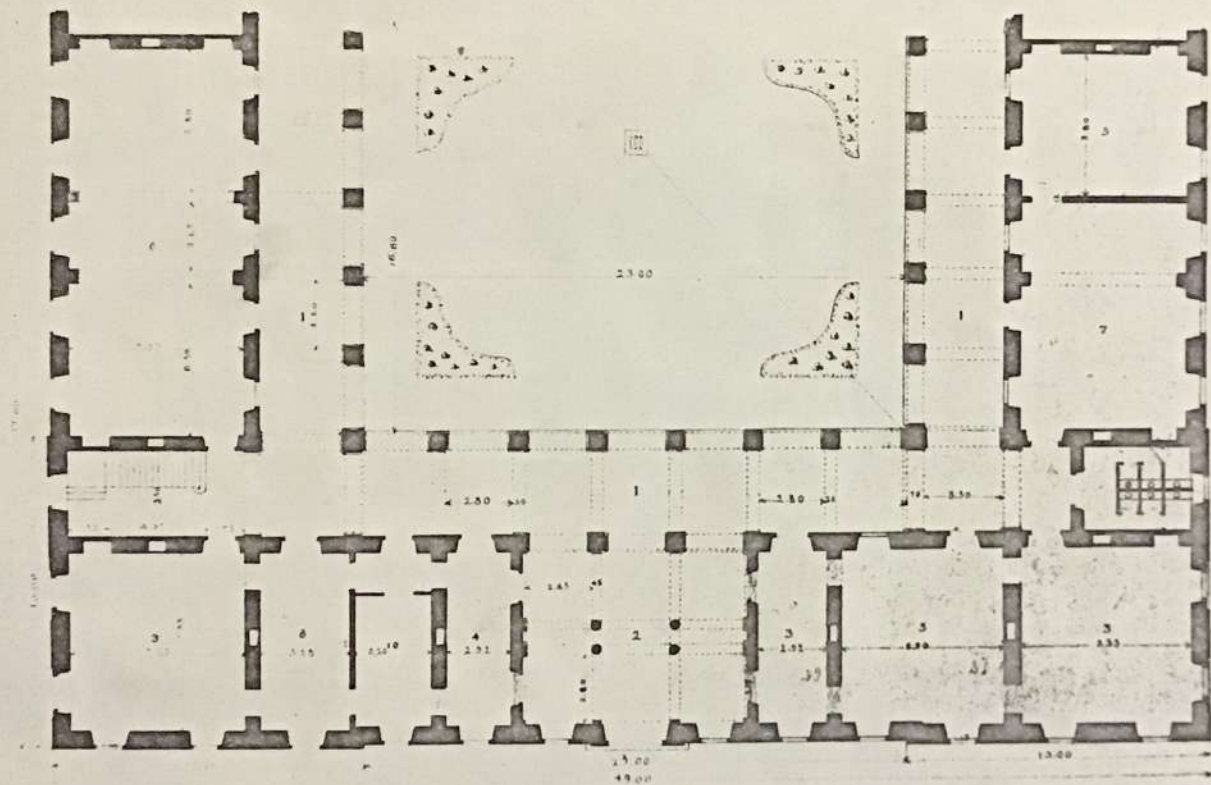


A	N. CATALOGO GENERALE	N. CATALOGO INTERNAZIONALE	MINISTERO DELLA PUBBLICA ISTRUZIONE DIREZ. GEN. DELLE ANTICHITA' E BELLE ARTI	REGIONE	N.
CODICI	01/00006660	ITA:	66	PIEMONTE	
PROVINCIA E COMUNE	Cuneo-Alba		DESCRIZIONE		
LUOGO	Via Calissano nr.8		L'edificio, a due piani fuori terra, ha esternamente un'impostazione di marca neoclassica: il piano terra è rivestito a bugnato, mentre il piano superiore presenta tre finestre ad arco inserite entro cornici pure ad arco; al centro vi sono 7 finestre rettangolari. Il cornicione a mensole accresce il senso di pesante monumentalità dell'insieme. Il portale ad arco immette in un arioso cortile porticato, con atrio a tre "navate" scandito da pilastri e colonne binate con copertura a vela. Al primo piano è mantenuto lo stesso ritmo del loggiato inferiore, ma le arcate sono chiuse da vetrate.		
OGGETTO	Liceo statale Gen.Govone				
CATASTO	f.37 all.B part.688				
CRONOLOGIA	XIX secolo				
AUTORE	arch.Busca				
DEST. ORIGINARIA	Museo Archeologico				
USO ATTUALE	Sede del Liceo Gen.Govone				
PROPRIETA	Statale				
VINCOLI	LEGGI DI TUTELA P.R.G. E ALTRI				
TIPOLOGIA EDILIZIA - CARATTERI COSTRUTTIVI					
PIANTA	a C				
COPERTURE	tetto a doppia falda rivestito in coppi				
VOLTE o SOLAI	volte a botte e soffitti a capriate				
SCALE	in pietra				
TECNICHE MURARIE	tradizionali				
PAVIMENTI	pietra e cemento				
DECORAZIONI ESTERNE	Arcate cieche con cornici in facciata				
DECORAZIONI INTERNE					
ARREDAMENTI					
STRUTTURE SOTTERRANEE	cantine				

REVISIONI	VISTO DEL SOPRINTENDENTE	COMPILATORE DELLA SCHEDA	DATA
		Cruschi	20.12.75
RIFERIMENTI ALLE FONTI DOCUMENTARIE			
FOTOGRAFIE			
Istituto Storia dell'architettura/Fac.di Arch.di Torino			
nr.4 fot.prospettiche			
f.37 all.B part.688			
DISegni e Rilievi			
riproduzioni disegni originali			
MAPPE			
MAPPE - RILIEVI - STAMPE			
DOCUMENTI VARI			
ARCHIVI			
Archivio Comunale Alba, biennio 1887/88, Manutenzione edifici pubblici - cl., vl. 22			
RELAZIONI TECNICHE			
RIFERIMENTI ALTRE SCHEDE (CSU; MA; RA; OA; SM; D; ...)			



Planta del Piano terreno



LEGGENDA

- 1 Portinale
- 2 Atrio
- 3 Bidelle della Scuola Terza
- 4 " Liceo Giustiniani
- 5 Aule Terminate
- 6 Biblioteca
- 7 Sala di Loggia
- 8 di Professore
- 9 Museo
- 10 Direzione Scuola Terza

