



01/0 0028258

ITA:

SOPRINTENDENZA BENI AMBIENTALI  
E ARCHITETTONICI - TORINO -

66

PIEMONTE

Ø

ALLEGATO N. 14

Individuazione degli edifici attribuiti all'Alfieri.

(5605238) Roma, 1975 - Ist. Poligr. Stato - S. (c. 400.000)



## LEGENDA:

1 Palazzo Alfieri.

3 " Castell'Alfero.

4 " del Seminario.

5 " Mazzetti di  
Frinco.

6 " Ottolenghi.

7 " Gazzelli di  
Rossana.

8 " Cotti-Ceres.

9 " Comunale.

A

N. CATALOGO GENERALE

N. CATALOGO INTERNAZIONALE



MINISTERO PER I BENI CULTURALI E AMBIENTALI  
DIREZ. GEN. DELLE ANTICHITA' E BELLE ARTI

REGIONE

01/0 0028258

ITA:

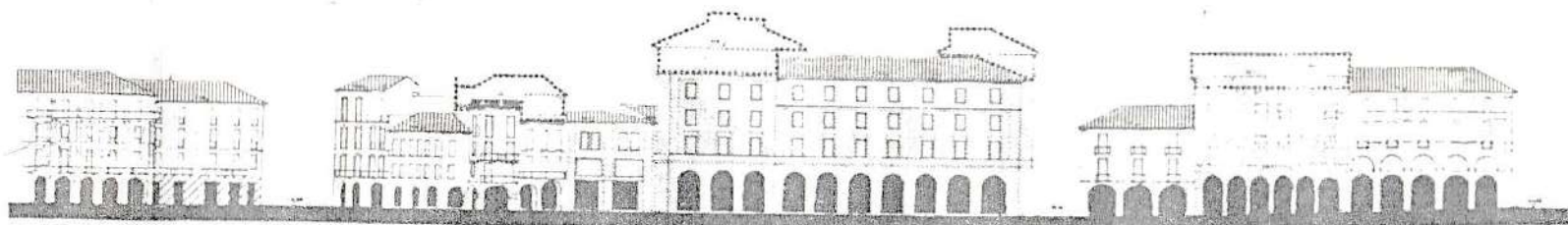
SOPRINTENDENZA BENI AMBIENTALI  
E ARCHITETTONICI - TORINO -

66

PIEMONTE

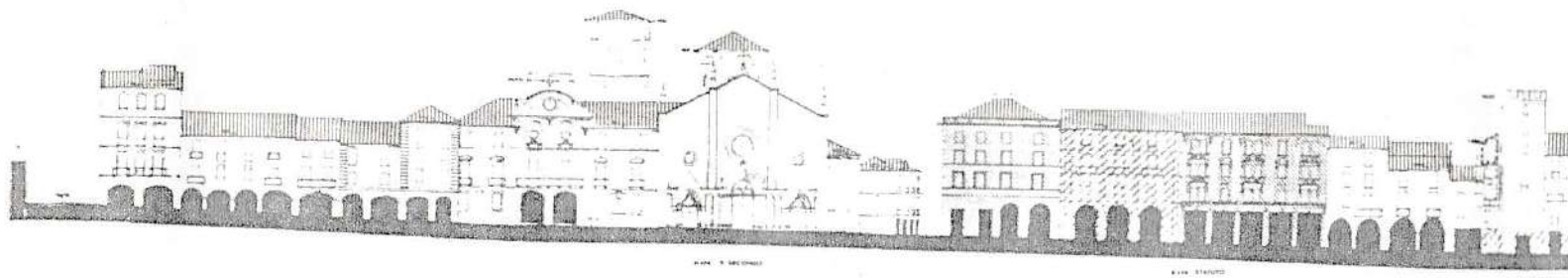
ALLEGATO N. 15 Prospetto del Palazzo Comunale, su Piazza San Secondo.

(5605238) Roma, 1975 - Ist. Poligr. Stato - S. (c. 400.000)



LINEA PORTICO

LINEA S. SECONDO



LINEA S. SECONDO

LINEA S. SECONDO

LINEA S. SECONDO

Palazzo CIVICO

Chiesa di S. Secondo

Torre Gualtieri



A

N. CATALOGO GENERALE

N. CATALOGO INTERNAZIONALE



MINISTERO PER I BENI CULTURALI E AMBIENTALI  
DIREZ. GEN. DELLE ANTICHITA' E BELLE ARTI

REGIONE

0100028258

ITA:

SOPRINTENDENZA BENI AMBIENTALI  
E ARCHITETTONICI - TORINO

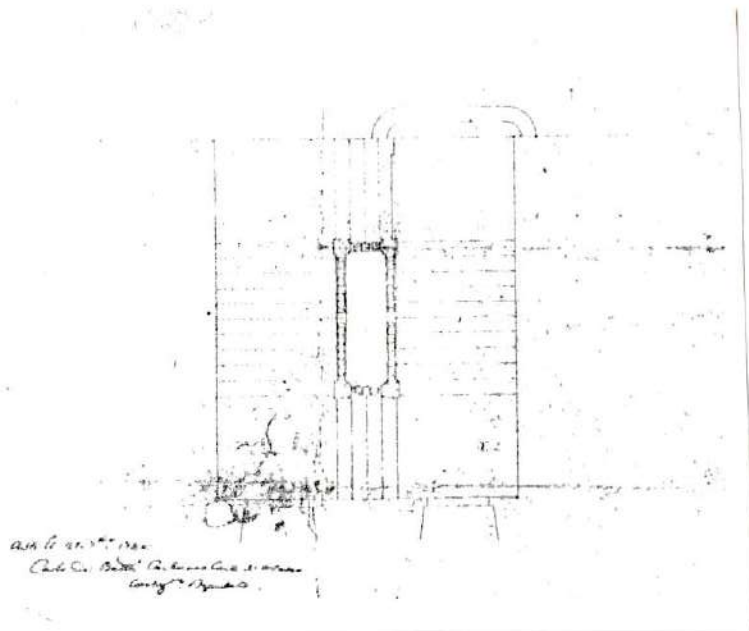
66

PIEMONTE

ALLEGATO N. I6

Palazzo Comunale, disegno di cantiere dello scalone, da un originale di Benedetto Alfieri. A.S.C.A.

(5605238) Roma, 1975 - 1st. Poligr. Stato - S. (c. 400.000)





**A**

N. CATALOGO GENERALE

N. CATALOGO INTERNAZIONALE

MINISTERO PER I BENI CULTURALI E AMBIENTALI  
DIREZ. GEN. DELLE ANTICHITA' E BELLE ARTI

REGIONE

N

01/00028258

ITA:

SOPRINTENDENZA BENI AMBIENTALI  
E ARCHITETTONICI - TORINO -

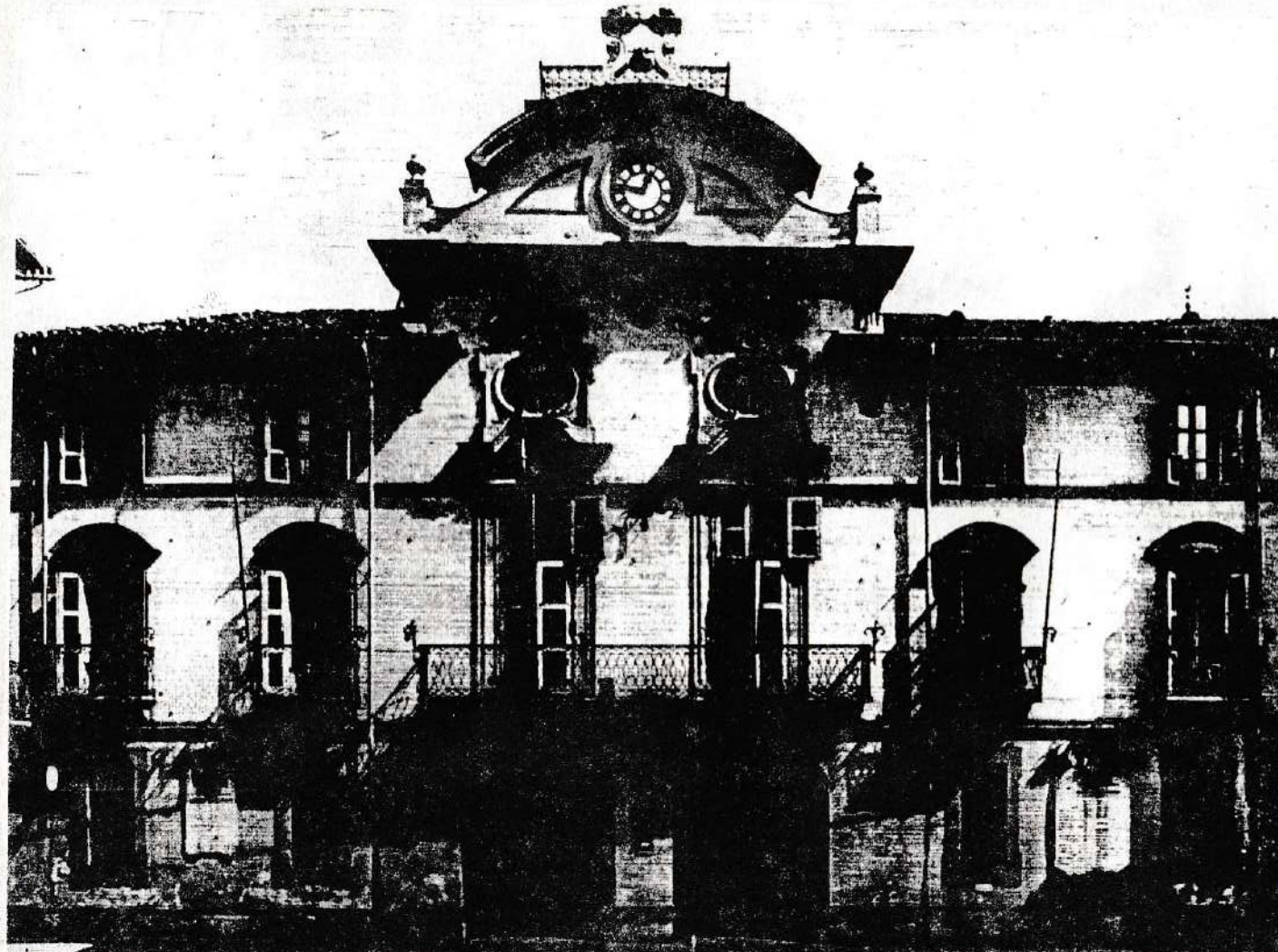
66

PIEMONTE

Ø

ALLEGATO N. 17 Palazzo del Comune, prospetto verso Piazza San Secondo, ingrandito nell'800.

(5605238) Roma, 1975 - Ist. Poligr. Stato - S. (c. 400.000)





A

N. CATALOGO GENERALE

N. CATALOGO INTERNAZIONALE



MINISTERO PER I BENI CULTURALI E AMBIENTALI  
DIREZ. GEN. DELLE ANTICHITA' E BELLE ARTI

REGIONE

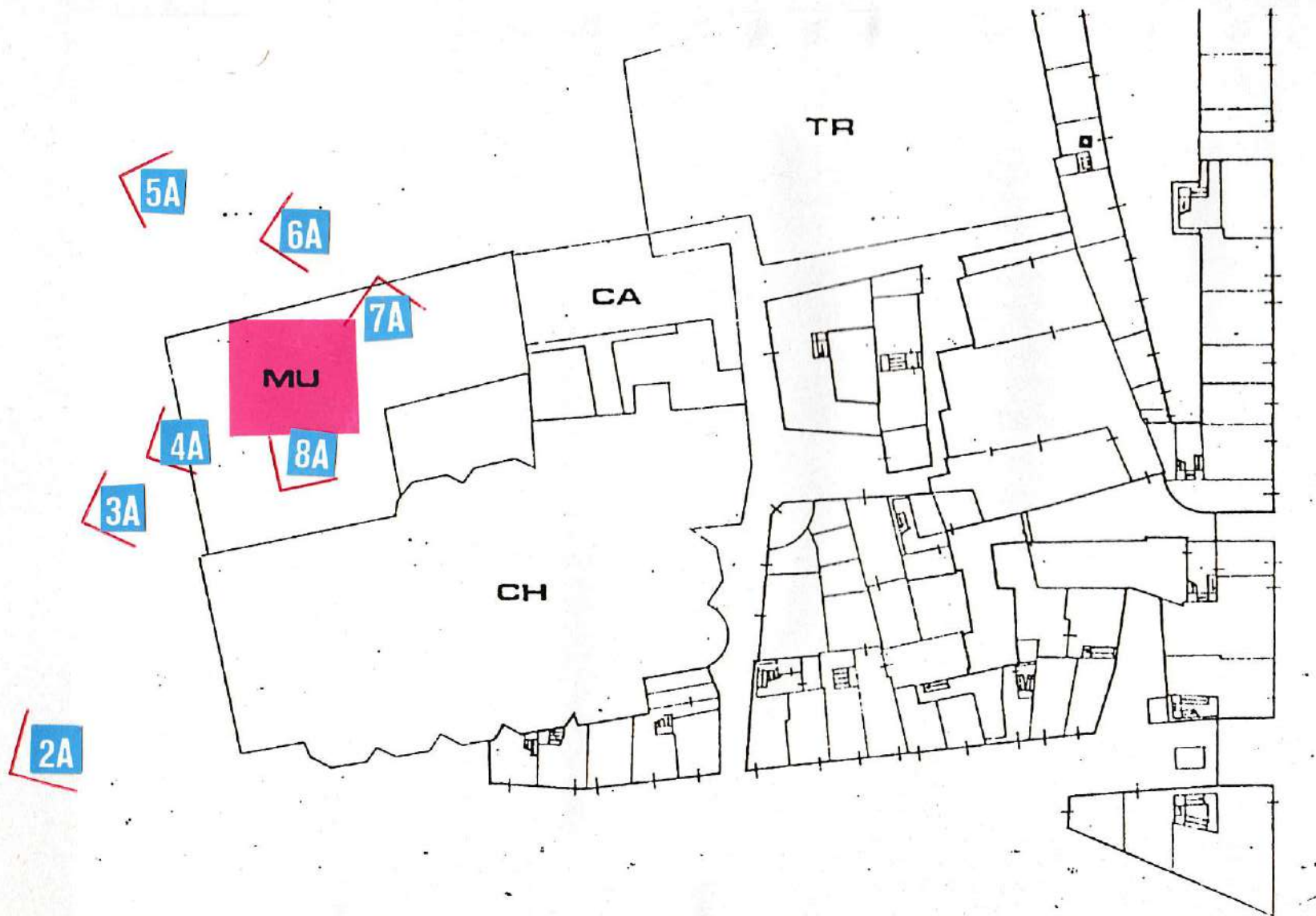
01/0 0028258 ITA:

SOPRINTENDENZA BENI AMBIENTALI  
E ARCHITETTONICI - TORINO

PIEMONTE

ALLEGATO N. 18 Rilevamento fotografico.

(5605238) Roma, 1975 - Ist. Poligr. Stato - S. (c. 400.000)





N. CATALOGO GENERALE

N. CATALOGO INTERNAZIONALE



MINISTERO PER I BENI CULTURALI E AMBIENTALI  
DIREZ. GEN. DELLE ANTICHITA' E BELLE ARTI

REGIONE

N.

01/0 0028258

ITA:

SOPRINTENDENZA BENI AMBIENTALI  
E ARCHITETTONICI - TORINO -

60

PIEMONTE

Ø

ALLEGATO N. 19

Palazzo del Municipio, prospetto su Piazza San Secondo.

2A

(5605238) Roma, 1975 - Ist. Poligr. Stato - S. (c. 400.000)





N. CATALOGO GENERALE

N. CATALOGO INTERNAZIONALE



MINISTERO PER I BENI CULTURALI E AMBIENTALI  
DIREZ. GEN. DELLE ANTICHITA' E BELLE ARTI

REGIONE

N.

01/0 0028258

ITA:

SOPRINTENDENZA BENI AMBIENTALI  
E ARCHITETTONICI - TORINO

66

PIEMONTE

Ø

ALLEGATO N. 20

Particolare della facciata del Palazzo del Municipio, verso la Piazza San Secondo.

3A

(5605238) Roma, 1975 - Ist. Poligr. Stato - S. (c. 400.000)





N. CATALOGO GENERALE

N. CATALOGO INTERNAZIONALE



MINISTERO PER I BENI CULTURALI E AMBIENTALI  
DIREZ. GEN. DELLE ANTICHITA' E BELLE ARTI

REGIONE

N.

01/0 0028258

ITA:

SOPRINTENDENZA BENI AMBIENTALI  
E ARCHITETTONICI - TORINO

66

PIEMONTE

Ø

ALLEGATO N. 2I

Palazzo Comunale, volte lunettate nell'androne del palazzo.

4A

(5605238) Roma, 1975 - Ist. Poligr. Stato - S. (c. 400.000)





N. CATALOGO GENERALE

N. CATALOGO INTERNAZIONALE



MINISTERO PER I BENI CULTURALI E AMBIENTALI  
DIREZ. GEN. DELLE ANTICHITA' E BELLE ARTI

REGIONE

N.

01/0 0028 258

ITA:

SOPRINTENDENZA BENI AMBIENTALI  
E ARCHITETTONICI - TORINO

66

PIEMONTE

Ø

ALLEGATO N. 22

Prospetto di Palazzo Cominale su Via Teatro Alfieri.

5A

(5605238) Roma, 1975 - Ist. Poligr. Stato - S. (c. 400.000)





N. CATALOGO GENERALE

N. CATALOGO INTERNAZIONALE



MINISTERO PER I BENI CULTURALI E AMBIENTALI  
DIREZ. GEN. DELLE ANTICHITA' E BELLE ARTI

REGIONE

N.

01/0 0028258

ITA:

SOPRINTENDENZA BENI AMBIENTALI  
E ARCHITETTONICI - TORINO

60

PIEMONTE

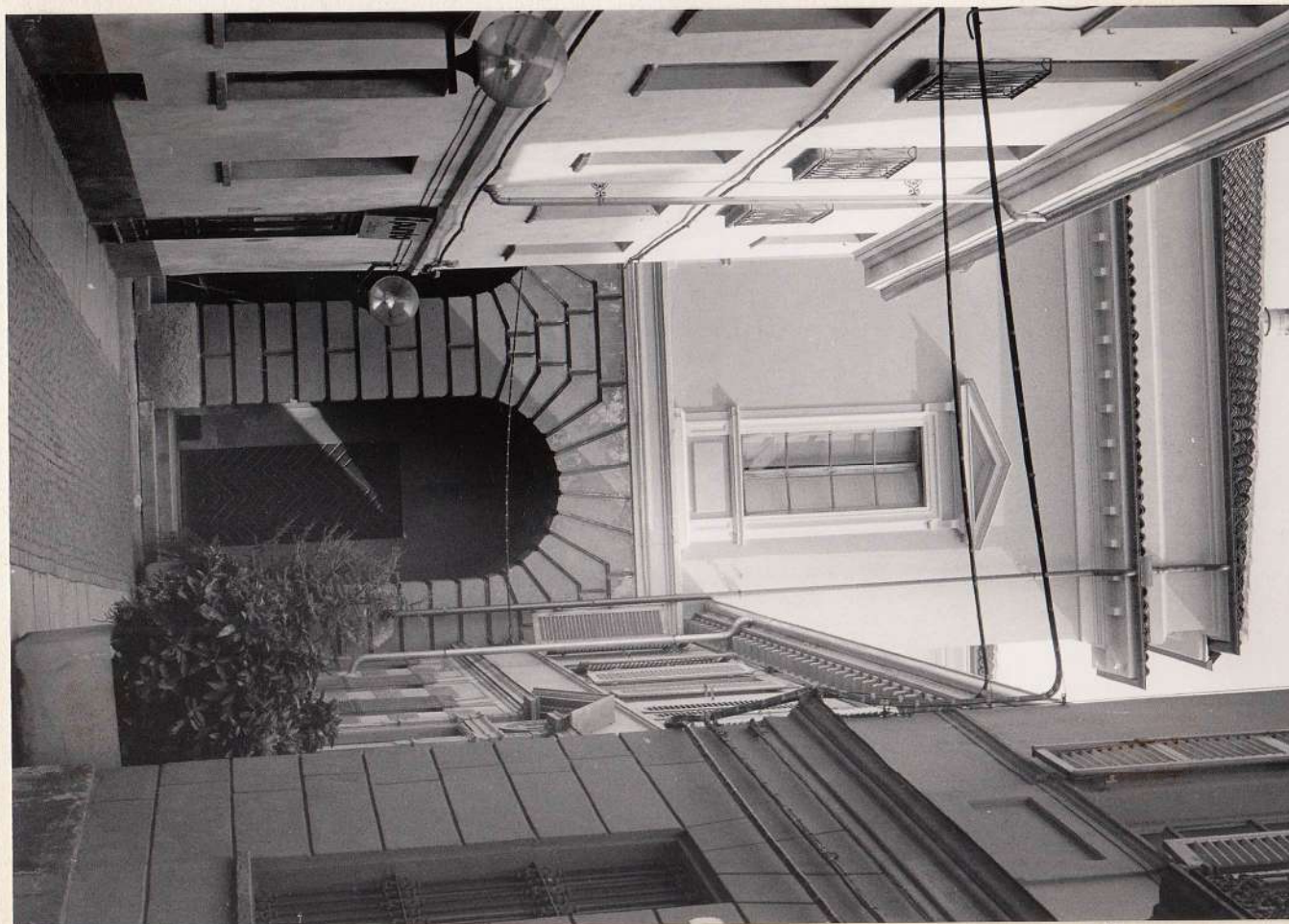
0

ALLEGATO N. 23

Palazzo del Municipio, prospetto su via Teatro Alfieri, sul fondo il Teatro omonimo.

6A

(5605238) Roma, 1975 - Ist. Poligr. Stato - S. (c. 400.000)





A

N. CATALOGO GENERALE

N. CATALOGO INTERNAZIONALE



MINISTERO PER I BENI CULTURALI E AMBIENTALI  
DIREZ. GEN. DELLE ANTICHITA' E BELLE ARTI

REGIONE

01/0 0028258

ITA:

SOPRINTENDENZA BENI AMBIENTALI  
ARCHITETTONICI - TORINO -

66

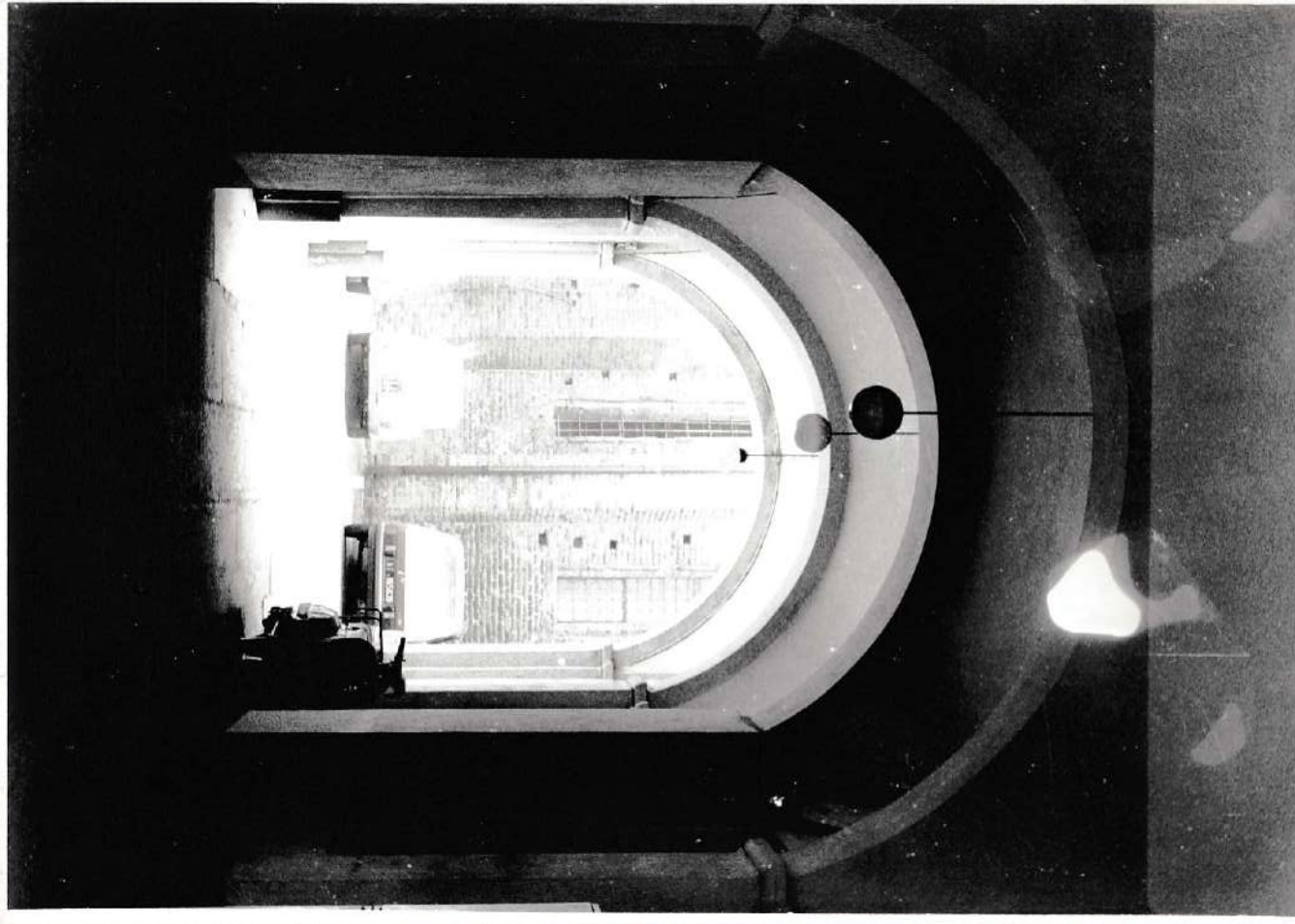
PIEMONTE

ALLEGATO N. 24

Palazzo del Municipio, entrata secondaria su Via Teatro Alfieri.

7A

(5605238) Roma, 1975 - Ist. Poligr. Stato - S. (c. 400.000)





N. CATALOGO GENERALE

N. CATALOGO INTERNAZIONALE



MINISTERO PER I BENI CULTURALI E AMBIENTALI  
DIREZ. GEN. DELLE ANTICHITA' E BELLE ARTI

REGIONE

N.

01/0 0028258

ITA:

SOPRINTENDENZA BENI AMBIENTALI  
E ARCHITETTONICI - TORINO -

60

PIEMONTE

Ø

ALLEGATO N. 25 Palazzo Comunale, particolare dello scalone d'onore.

8A

(5605238) Roma, 1975 - Ist. Poligr. Stato - S. (c. 400.000)

