

RA

N. CATALOGO GENERALE

N. CATALOGO INTERNAZIONALE

MINISTERO DELLA PUBBLICA ISTRUZIONE  
DIREZ. GEN. DELLE ANTICHITA' E BELLE ARTI

REGIONE

N.

CODICI

12000 04730

ITA:

SOPRINTENDENZA ANTICHITA' DI OSTIA ANTICA  
ROMA

46

LAZIO

{2603398} Roma, 1972 - Ist. Poligr. Stato - S. (c. 600.000)

PROVINCIA E COMUNE: ROMA Roma

LUOGO DI COLLOCAZIONE: Sopr. ant. Ostia Antica  
magazzini

INV. 32456

OGGETTO: Coppa in terra sigillata sud-gallica decorata, forma Drag.  
37PROVENIENZA (rif. I.G.M.): Terme presso il Ponte di Matidia; saggio a sud  
dei due muri paralleli del salone E (F149 II N. 0.)DATI DI SCAVO: Sterro  
(o altra acquisizione)

INV. DI SCAVO:

DATAZIONE: Seconda metà del I sec. d. C.

ATTRIBUZIONE: Terra sigillata sud-gallica; stile della produzione di  
Calvus, Crestus, Crucuro, Frontinus, Pudens, Vitalis, Meddillus.MATERIALE E TECNICA: Argilla rossiccia; vernice rosso corallo; decora-  
zione impressa

MISURE: cm. 18,3 x 12

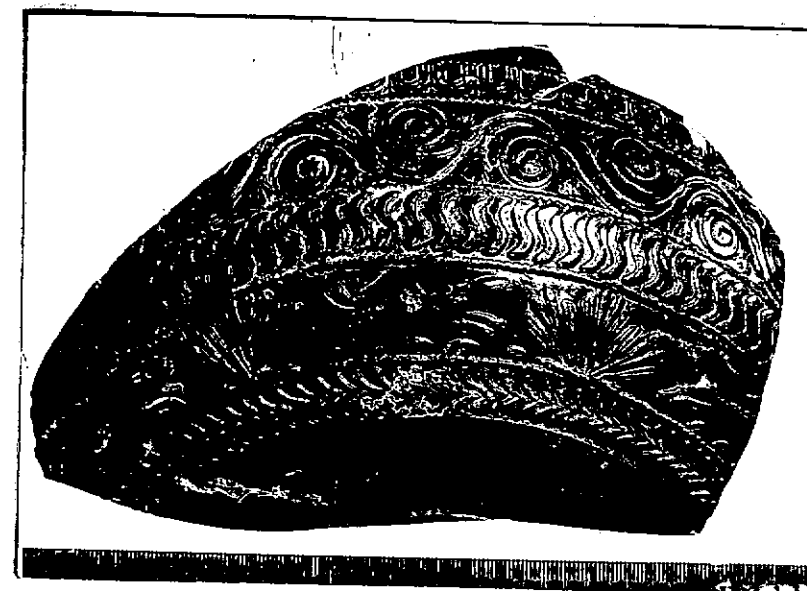
STATO DI CONSERVAZIONE: Frammento ricomposto da due pezzi

CONSISTENZA ATTUALE DEL MATERIALE: Buona

ESAME DEI REPERTI:

CONDIZIONE GIURIDICA: Proprietà dello Stato

NOTIFICHE:



NEG. 2098-2

DESCRIZIONE: Resta parte della parete emisferica decorata a fasce  
orizzontali parallele. Dall'alto in basso si ha: una fascia con tral-  
ci vegetali terminanti in rosette e foglie campanulate, una fascia  
decorata con un motivo continuo di elementi verticali strigliati,  
una fascia decorata con animali in corsa verso destra (cani e le-  
pri), separati da cespugli stilizzati, una fascia infine decorata cor  
una ghirlanda continua di foglie a ventaglio. Si confronti il fram-  
mento inv. n. 16506 e quello inv. n. 16586.

RESTAURI:

ESEGUITI:

PROCEDIMENTI SEGUITI:

BIBLIOGRAFIA, INVENTARI:

R. KNORR, Töpfer und Fabriken verzierter Terra-Sigillata des ersten  
Jahrhunderts, Stuttgart 1919, tafeln 18D, 28D, 29, 57G/H, 68, 84  
R. KNORR, Terra-Sigillata-Gefasse des 1. Jahrhunderts mit Töpfername  
Stuttgart, 1912, taf. 25D

FOTOGRAFIE:

DISEGNI:

ESAME DEI SITI E DEI TERRENI:

RIFERIMENTO OGGETTI DELLO STESSO COMPLESSO:

03011  
0111

COMPILATORE DELLA SCHEDA:

Roberto Righi *Roberto Righi*

DATA:

Giugno 1975

VISTO DEL FUNZIONARIO RESPONSABILE:

**SOPRINTENDENZA ANTICHITA' DI OSTIA**  
**SOPRINTENDENTE**  
*(S. M. C. Veloccia Rinaldi)*  
*M. M.*

ALLEGATI:

OSSERVAZIONI:

RIFERIMENTO VECCHIE SCHEDE:

Io sottoscritto mi obbligo alla conservazione dell'oggetto descritto nel presente foglio secondo le norme della Legge 1° Giugno 1939, n. 1089 e Regolamento approvato con R. Decreto n. 363 del 30 Gennaio 1913; di conseguenza a non rimuoverlo dal posto che occupa, a non apportarvi modificazioni senza conseguire preventiva approvazione del Ministero dell'Istruzione, e a non menomarne in alcun modo il pubblico godimento.

DATA: \_\_\_\_\_

VISTO DEL SOPRINTENDENTE

FIRMA

AGGIORNAMENTI: