

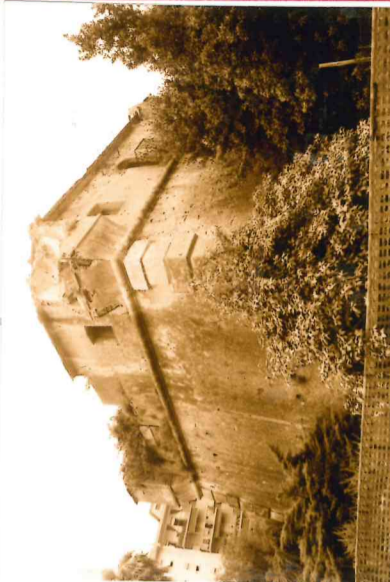


MINISTERO PER I BENI CULTURALI E AMBIENTALI
UFFICIO CENTRALE PER I BENI AMBIENTALI ARCHITETTONICI ARCHEOLOGICI
ARTISTICI E STORICI

ISTITUTO CENTRALE PER IL CATALOGO E LA DOCUMENTAZIONE

ALB 16

NCT	TSK	(tipo scheda)	A	◇ LIR	(livello di ricerca)	I/V
	NCTR	(codice regione)	07	NCTN	(n. cat. gen.)	0710011120
	ESC	(ente schedatore)	S20			
	ECP	(ente competente)	S20			
PVC	PVCP	(provincia)	SV	PVCC	(comune)	ALBENGA
	PVCF	(frazione)				
	PVCL	(località)				
△ CST	CSTN	(numero d'ordine)		CSTD	(denominazione)	
	CSTA	(carattere amministrativo del c.s.)				
△ ZUR	ZURN	(numero)		ZURD	(tipo e denominazione)	
△ SET	SETT	(tipo)				
	SETN	(num. del settore)		SETD	(denominazione)	
	SETP	(num. nel settore)				
OGT	OGTT	(tipo)	FORTINO			
	OGTQ	(qualificazione)	MILITARE			
	OGTD	(denominazione)	FORTINO AL MARE			
UBV	UBVD	(denom. spazio viabilistico affaccio principale)	PIAZZA EUROPA			
	★ UBVN	(numero civico)	0(P)	UBVK	(indic. chilom.)	
CTS	CTSF	(foglio)	23	CTSD	(data foglio)	1979
	★ CTSP	(particella)	125			
★ CDG	CDGG	(indicazione generica)	PROPRieta ENTE LOCALE			
	CDGS	(indicazione specifica)	COMUNE DI ALBENGA			
	CDGI	(indirizzo)	PIAZZA SAN MICHELE 12 - ALBENGA			
★ ALN	ALNT	(tipo evento)		ALND	(data)	
VIN	VINL	(legge)	L 364/0409	VINA	(articolo)	ART 5
	VIND	(estremi provvedimento)	1935/04/04	VINR	(data registr.)	



STU	STUT	(strumento urb. in vigore)	PRG 1978
	STUN	(sintesi normativa di zona)	MANUTENZIONE / RESTAURO / AMMESSA COSTRUZIONE PER ATTREZZATURE DI INTERESSE COMUNALE
□ CRD	CRDR	(sistema di riferimento)	
	CRDX	(longitudine)	
	CRDY	(latitudine)	
★ △ AUT	AUTN	(nome autore)	IGNOTO
	AUTI	(ruolo autore)	
△ ATB	ATBD	(denominazione ambito culturale)	MARSTANZE LOCALI
	ATBI	(riferimento all'intervento)	COSTRUZIONE
△ REL	RELS	(secolo)	XVI
	RELF	(frazione di secolo)	
	RELI	(data)	1587
△ REV	REVS	(secolo)	XVI
	REVF	(frazione di secolo)	
	REVI	(data)	1587
△ PNT	PNTS	(schema)	
	PNTF	(forma)	QUADRATA
△ ★ SVC	SVCM	(materiali)	PIETRA / LATONIZIO
△ ★ SOF	SOFG	(genere)	
	SOFF	(forma)	
△ ★ CPM	CPMM	(materiali)	ARDESIA
	★ USA	(uso attuale)	MONUMENTO
△ USO	USOD	(uso originario)	FORTINO
★ FTA	FTAN	(negativo)	46602
	FTAT	(note)	PROSPETTO (1997)
	SFC	(stralcio foglio catastale)	1
★ ALG	ALGT	(tipo)	
	ALGN	(numero)	
★ RSE	RSER	(riferimento argomento)	
	RSEC	(codici)	
★ CMP	CMPD	(data)	1994
	CMPN	(compilatore)	GUZZI A
	★ FUR	(funzionario responsabile)	DI DIO M / MELCHIONE B
	○ OSS	(osservazioni)	PERITO DELLA REPUBBLICA DI GENOVA SULLA LINEA COSTIERA DELL'EROSA

Legenda: NCT (codice univoco), PVC (localizzazione amministrativa), CST (centro storico), ZUR (zona urbana), SET (settore), OGT (oggetto), UBV (ubicazione), CTS (catasto), CDG (condizione giuridica), ALN (mutamenti di titolarità/possesso/detenzione), VIN (vincoli), STU (strumenti urbanistici), CRD (coordinate), AUT (autore), ATB (ambito culturale), REL (cronologia, estremo remoto), REV (cronologia, estremo recente), PNT (pianta), SVC (tipologia costruttiva delle strutture verticali), SOF (tipologia costruttiva delle strutture di orizzontamento), CPM (manto di copertura), USA (uso attuale), USO (uso storico), FTA (fotografie allegate), SFC (stralcio foglio catastale), ALG (elaborati grafici e cartografici), RSE (riferimento altre schede), CMP (compilazione).

◇ Il campo va compilato con la lettera I in caso di scheda inventariale, con la lettera I/V per le schede di inventariazione dei vincoli. In presenza di schede di catalogazione o di precatalogazione già redatte, la lettera V dovrà essere seguita rispettivamente dalle lettere C o P.

★ I campi devono essere considerati ripetitivi.

△ Nella compilazione della scheda inventariale le voci possono essere considerate facoltative ove l'informazione non sia desumibile dall'osservazione diretta dell'opera.

□ Il campo va compilato solo in assenza di indirizzo o, fuori dai centri urbani, di dati catastali disponibili.

○ La compilazione è facoltativa. Il campo può essere utilizzato per brevi note aggiuntive di notizie storico-critiche o altro.

Alle schede di opere vincolate occorre allegare fotocopia dell'atto di vincolo e, ove disponibile, della scheda di catalogo. In presenza della scheda di catalogazione o di precatalogazione è obbligatorio riportare nel sottocampo NCTN il numero di catalogo generale già assegnato. Per le schede di opere vincolate la compilazione del campo autore è obbligatoria.