

D 141

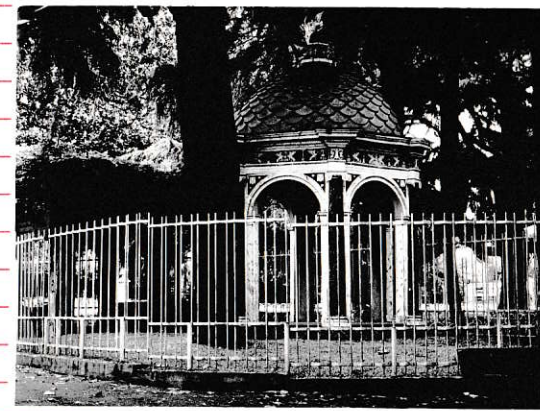
Scheda inventariale
Beni Architettonici

MINISTERO PER I BENI CULTURALI E AMBIENTALI
UFFICIO CENTRALE PER I BENI AMBIENTALI ARCHITETTONICI ARCHEOLOGICI
ARTISTICI E STORICI

ISTITUTO CENTRALE PER IL CATALOGO E LA DOCUMENTAZIONE

SV
MON 14

| | | | | | | |
|-------|------|--|-------------------------|--------------------------|----------------------------------|-------------|
| | TSK | (tipo scheda) | A | ◇ LIR | (livello di ricerca) | 1/V |
| NCT | NCTR | (codice regione) | 07 | NCTN | (n. cat. gen.) | 07/00109789 |
| | ESC | (ente schedatore) | SV | | | |
| | ECP | (ente competente) | SV | | | |
| PVC | PVCP | (provincia) | SV | PVCC | (comune) | SAVONA |
| | PVCF | (frazione) | | | | |
| | PVCL | (località) | | | | |
| △ CST | CSTN | (numero d'ordine) | | CSTD | (denominazione) | |
| | CSTA | (carattere amministrativo del c.s.) | | | | |
| △ ZUR | ZURN | (numero) | | ZURD | (tipo e denominazione) | |
| △ SET | SETT | (tipo) | | | | |
| | SETN | (num. del settore) | | SETD | (denominazione) | |
| | SETP | (num. nel settore) | | | | |
| OGT | OGTT | (tipo) | EDICOLA E PERGOLATO | | | |
| | OGTQ | (qualificazione) | CELEBRATIVA | | | |
| | OGTD | (denominazione) | TEMPIETTO BOSELI | | | |
| UBV | UBVD | (denom. spazio viabilistico affaccio principale) | | | VIALE DANTE ALIGHIERI (GIARDINI) | |
| ★ | UBVN | (numero civico) | | UBVK | (indic. chilom.) | |
| CTS | CTSF | (foglio) | 80 | CTSD | (data foglio) | 1962 |
| ★ | CTSP | (particella) | 336 | | | |
| ★ | CDG | CDGG | (indicazione generica) | PROPRIETA' ENTE LOCALE | | |
| | | CDGS | (indicazione specifica) | COMUNE DI SAVONA | | |
| | | CDGI | (indirizzo) | PIAZZA SISTO IV, SAVONA | | |
| ★ | ALN | ALNT | (tipo evento) | DEMOLIZIONE E RICOSTRUZ. | ALND | (data) 1929 |
| VIN | VINL | (legge) | L. 364/1909 | VINA | (articolo) | ART. 5 |
| | VIND | (estremi provvedimento) | 1935/04/30 | VINR | (data registr.) | |



STU STUT (strumento urb. in vigore) P. R. I. S. 1977
 STUN (sintesi normativa di zona) ADEGUAMENTO IGIENICO SANITARIO TECNOLOGICO/CONSOLIDAMENTO E RESTAURO
☐ CRD CRDR (sistema di riferimento) _____
 CRDX (longitudine) _____ CRDY (latitudine) _____
 ☆△ AUT AUTN (nome autore) BOSEMI G. AUTI (ruolo autore) PROGETTISTA E CERAMISTA
 △ ATB ATBD (denominazione ambito culturale) _____ ATBI (riferimento all'intervento) _____
 △ REL RELS (secolo) XVIII RELF (frazione di secolo) _____ RELI (data) 1786 RELV/RELW/RELX (validità) _____
 △ REV REVS (secolo) XVIII REVF (frazione di secolo) FINE REVI (data) _____ REVV/REWW/REWX (validità) _____
 △ PNT PNTS (schema) CENTRALE PNTF (forma) ESAGONALE
 ☆△ SVC SVCM (materiali) CERAMICA
 ☆△ SOF SOFG (genere) VOLTA
 SOFF (forma) A CUPOLA
 ☆△ CPM CPMM (materiali) CERAMICA
 ☆△ USA (uso attuale) MONUMENTO
 △ USO USOD (uso originario) GAZEBO
 ☆ FTA FTAN (negativo) 40610 FTAT (note) PROSPETTO (1993)
 SFC (stralcio foglio catastale) 1
 ☆ ALG ALGT (tipo) _____ ALGN (numero) _____
 ☆ RSE RSER (riferimento argomento) _____
 RSEC (codici) _____
 ☆ CMP CMPD (data) 1993 CMPN (compilatore) TASSINARI M.C.
 ☆ FUR (funzionario responsabile) PAGLIERI R/DIDIO M.
☐ OSS (osservazioni) ORIGINARIAMENTE POSTO SUL TERRAZZO DELL'ABITAZIONE DEL BOSEMI, DISTRUTTA NEL 1929. RESTAURO COMPLETATO NEL 1993.

Legenda: NCT (codice univoco), PVC (localizzazione amministrativa), CST (centro storico), ZUR (zona urbana), SET (settore), OGT (oggetto), UBV (ubicazione), CTS (catasto), CDG (condizione giuridica), ALN (mutamenti di titolarità/possesso/detenzione), VIN (vincoli), STU (strumenti urbanistici), CRD (coordinate), AUT (autore), ATB (ambito culturale), REL (cronologia, estremo remoto), REV (cronologia, estremo recente), PNT (pianta), SVC (tipologia costruttiva delle strutture verticali), SOF (tipologia costruttiva delle strutture di orizzontamento), CPM (manto di copertura), USA (uso attuale), USO (uso storico), FTA (fotografie allegate), SFC (stralcio foglio catastale), ALG (elaborati grafici e cartografici), RSE (riferimento altre schede), CMP (compilazione).

◇ Il campo va compilato con la lettera I in caso di scheda inventariale, con la lettera I/V per le schede di inventariazione dei vincoli. In presenza di schede di catalogazione o di precatalogazione già redatte, la lettera V dovrà essere seguita rispettivamente dalle lettere C o P.

☆ I campi devono essere considerati ripetitivi.

△ Nella compilazione della scheda inventariale le voci possono essere considerate facoltative ove l'informazione non sia desumibile dall'osservazione diretta dell'opera.

☐ Il campo va compilato solo in assenza di indirizzo o, fuori dai centri urbani, di dati catastali disponibili.

☐ La compilazione è facoltativa. Il campo può essere utilizzato per brevi note aggiuntive di notizie storico-critiche o altro.

Alle schede di opere vincolate occorre allegare fotocopia dell'atto di vincolo e, ove disponibile, della scheda di catalogo. In presenza della scheda di catalogazione o di precatalogazione è obbligatorio riportare nel sottocampo NCTN il numero di catalogo generale già assegnato. Per le schede di opere vincolate la compilazione del campo autore è obbligatoria.