



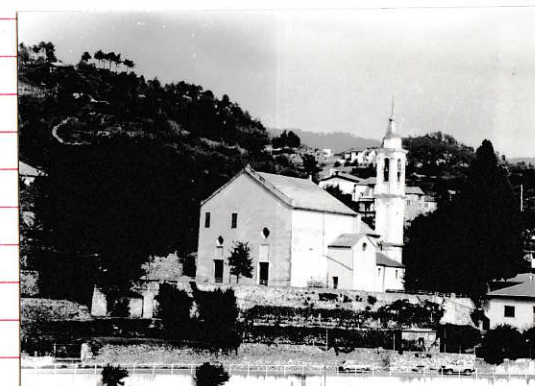
Scheda inventariale  
Beni Architettonici

TAS36

GIUSTENICE  
MON4

MINISTERO PER I BENI CULTURALI E AMBIENTALI  
UFFICIO CENTRALE PER I BENI AMBIENTALI ARCHITETTONICI ARCHEOLOGICI  
ARTISTICI E STORICI  
ISTITUTO CENTRALE PER IL CATALOGO E LA DOCUMENTAZIONE

NCT	TSK	(tipo scheda)	A	◇ LIR	(livello di ricerca)	1/V
	NCTR	(codice regione)	07	NCTN	(n. cat. gen.)	07/00112 032
	ESC	(ente schedatore)	SV			
	ECP	(ente competente)	SV			
PVC	PVCP	(provincia)	SV	PVCC	(comune)	GIUSTENICE
	PVCF	(frazione)				
	PVCL	(località)	S. LORENZO			
△ CST	CSTN	(numero d'ordine)		CSTD	(denominazione)	
	CSTA	(carattere amministrativo del c.s.)				
△ ZUR	ZURN	(numero)		ZURD	(tipo e denominazione)	
△ SET	SETT	(tipo)				
	SETN	(num. del settore)		SETD	(denominazione)	
	SETP	(num. nel settore)				
OGT	OGTT	(tipo)	CHIESA			
	OGTQ	(qualificazione)	PARROCCHIALE			
	OGTD	(denominazione)	CHIESA PARROCCHIALE DI SAN LORENZO MARTIRE			
UBV	UBVD	(denom. spazio viabilistico affaccio principale)	PIAZZA DON GIOVANNI NOU			
☆ UBVN	(numero civico)		-	UBVK	(indic. chilom.)	
CTS	CTSF	(foglio)	10	CTSD	(data foglio)	1994
☆ CTSP	(particella)		B			
☆ CDG	CDGG	(indicazione generica)	PROPRIETÀ ENTE ECCLESIASTICO			
	CDGS	(indicazione specifica)	PARROCCHIA DEI SS. LORENZO MARTIRE E MICHELE ARCANGELO IN GIUSTENICE			
	CDGI	(indirizzo)	PIAZZA DON GIOVANNI NOU			
☆ ALN	ALNT	(tipo evento)		ALND	(data)	
VIN	VINL	(legge)	L. 1089/1939	VINA	(articolo)	ART. 6
	VIND	(estremi provvedimento)		VINR	(data registr.)	





STU STUT (strumento urb. in vigore) STRUMENTO IN ITINERE  
 STUN (sintesi normativa di zona) \_\_\_\_\_  
☐ CRD CRDR (sistema di riferimento) \_\_\_\_\_  
 CRDX (longitudine) \_\_\_\_\_ CRDY (latitudine) \_\_\_\_\_  
 ☆△ AUT AUTN (nome autore) IGNOTO AUTI (ruolo autore) \_\_\_\_\_  
 △ ATB ATBD (denominazione ambito culturale) MAESTRANZE LOCALI ATBI (riferimento all'intervento) COSTRUZIONE  
 △ REL RELS (secolo) XVII RELF (frazione di secolo) \_\_\_\_\_ RELI (data) \_\_\_\_\_ RELV/RELW/RELX (validità) \_\_\_\_\_  
 △ REV REVS (secolo) XVII REVF (frazione di secolo) \_\_\_\_\_ REVI (data) \_\_\_\_\_ REVV/REW/REX (validità) \_\_\_\_\_  
 △ PNT PNTS (schema) \_\_\_\_\_ PNTF (forma) RETTANGOLARE CON ABSIDE SEMICIRCOLARE  
 △☆ SVC SVCM (materiali) PIETRA / MATTONI  
 △☆ SOF SOFG (genere) VOLTA  
 SOFF (forma) A BOTTE  
 △☆ CPM CPMM (materiali) ARDESIA  
 △☆ USA (uso attuale) CHIESA  
 △ USO USOD (uso originario) CHIESA  
 ☆ FTA FTAN (negativo) 49630 FTAT (note) FACCIATA E FIANCO (1994)  
 SFC (stralcio foglio catastale) 1  
 ☆ ALG ALGT (tipo) \_\_\_\_\_ ALGN (numero) \_\_\_\_\_  
 ☆ RSE RSER (riferimento argomento) \_\_\_\_\_  
 RSEC (codici) \_\_\_\_\_  
 ☆ CMP CMPD (data) 1994 CMPN (compilatore) TASSINARI M.C.  
 ☆ FUR (funzionario responsabile) DI DIO M. / MELCHIORRE B.  
☐ OSS (osservazioni) \_\_\_\_\_

Legenda: NCT (codice univoco), PVC (localizzazione amministrativa), CST (centro storico), ZUR (zona urbana), SET (settore), OGT (oggetto), UBV (ubicazione), CTS (catasto), CDG (condizione giuridica), ALN (mutamenti di titolarità/possesso/detenzione), VIN (vincoli), STU (strumenti urbanistici), CRD (coordinate), AUT (autore), ATB (ambito culturale), REL (cronologia, estremo remoto), REV (cronologia, estremo recente), PNT (pianta), SVC (tipologia costruttiva delle strutture verticali), SOF (tipologia costruttiva delle strutture di orizzontamento), CPM (manto di copertura), USA (uso attuale), USO (uso storico), FTA (fotografie allegate), SFC (stralcio foglio catastale), ALG (elaborati grafici e cartografici), RSE (riferimento altre schede), CMP (compilazione).

◇ Il campo va compilato con la lettera I in caso di scheda inventariale, con la lettera I/V per le schede di inventariazione dei vincoli. In presenza di schede di catalogazione o di precatalogazione già redatte, la lettera V dovrà essere seguita rispettivamente dalle lettere C o P.

☆ I campi devono essere considerati ripetitivi.

△ Nella compilazione della scheda inventariale le voci possono essere considerate facoltative ove l'informazione non sia desumibile dall'osservazione diretta dell'opera.

☐ Il campo va compilato solo in assenza di indirizzo o, fuori dai centri urbani, di dati catastali disponibili.

☐ La compilazione è facoltativa. Il campo può essere utilizzato per brevi note aggiuntive di notizie storico-critiche o altro.

Alle schede di opere vincolate occorre allegare fotocopia dell'atto di vincolo e, ove disponibile, della scheda di catalogo. In presenza della scheda di catalogazione o di precatalogazione è obbligatorio riportare nel sottocampo NCTN il numero di catalogo generale già assegnato. Per le schede di opere vincolate la compilazione del campo autore è obbligatoria.