

TAS 4



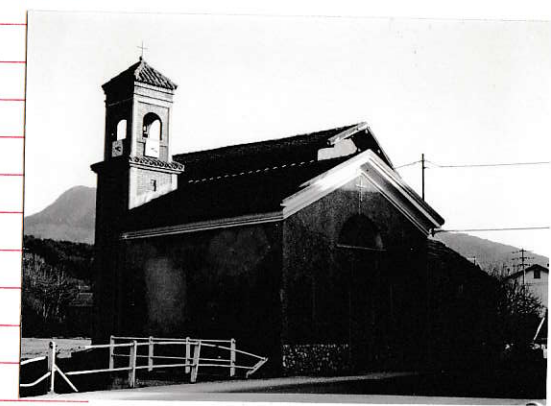
Scheda inventariale  
Beni Architettonici

MINISTERO PER I BENI CULTURALI E AMBIENTALI  
UFFICIO CENTRALE PER I BENI AMBIENTALI ARCHITETTONICI ARCHEOLOGICI  
ARTISTICI E STORICI

ISTITUTO CENTRALE PER IL CATALOGO E LA DOCUMENTAZIONE

BARDINETTO  
MON 4

NCT TSK (tipo scheda) A ◇ LIR (livello di ricerca) 1/V  
 NCTR (codice regione) 07 NCTN (n. cat. gen.) 07/00112002  
 ESC (ente schedatore) SW  
 ECP (ente competente) SW  
 PVC PVCP (provincia) SV PVCC (comune) BARDINETTO  
 PVCF (frazione) \_\_\_\_\_  
 PVCL (località) \_\_\_\_\_  
 △ CST CSTN (numero d'ordine) \_\_\_\_\_ CSTD (denominazione) \_\_\_\_\_  
 CSTA (carattere amministrativo del c.s.) \_\_\_\_\_  
 △ ZUR ZURN (numero) \_\_\_\_\_ ZURD (tipo e denominazione) \_\_\_\_\_  
 △ SET SETT (tipo) \_\_\_\_\_  
 SETN (num. del settore) \_\_\_\_\_ SETD (denominazione) \_\_\_\_\_  
 SETP (num. nel settore) \_\_\_\_\_  
 OGT OGTT (tipo) CAPPEUA  
 OGTD (denominazione) CAPPEUA DI SAN BERNARDO  
 UBVD (denom. spazio viabilistico affaccio principale) VIA CESARE BATTISTI  
 ☆ UBVN (numero civico) - UBVK (indic. chilom.) \_\_\_\_\_  
 CTS CTSE (foglio) 23 CTSD (data foglio) \_\_\_\_\_  
 ☆ CTSP (particella) A  
 ☆ CDG CDGG (indicazione generica) PROPRIETA' ENTE ECCLESIASTICO  
 CDGS (indicazione specifica) PARROCCHIA DI SAN GIOVANNI BATTISTA IN BARDINETTO  
 CDGI (indirizzo) PIAZZA MAZZA  
 ☆ ALN ALNT (tipo evento) \_\_\_\_\_ ALND (data) \_\_\_\_\_  
 VIN VINL (legge) 1089/1939 VINA (articolo) ART. 4  
 VIND (estremi provvedimento) \_\_\_\_\_ VINR (data registr.) \_\_\_\_\_



STU STUT (strumento urb. in vigore) STRUMENTO IN ITINERE  
 STUN (sintesi normativa di zona) \_\_\_\_\_  
 CRD CRDR (sistema di riferimento) \_\_\_\_\_  
 CRDX (longitudine) \_\_\_\_\_ CRDY (latitudine) \_\_\_\_\_  
 ☆△ AUT AUTN (nome autore) IGNOTO AUTI (ruolo autore) \_\_\_\_\_  
 △ ATB ATBD (denominazione ambito culturale) MAESTRANDE LOCALI ATBI (riferimento all'intervento) COSTRUZIONI  
 △ REL RELS (secolo) XVIII RELF (frazione di secolo) \_\_\_\_\_ RELI (data) \_\_\_\_\_ RELV/RELW/RELX (validità) \_\_\_\_\_  
 △ REV REVS (secolo) XVIII REVF (frazione di secolo) \_\_\_\_\_ REVI (data) \_\_\_\_\_ REVV/REVV/REVV (validità) \_\_\_\_\_  
 △ PNT PNTS (schema) AD AULA PNTF (forma) \_\_\_\_\_  
 △☆ SVC SVCM (materiali) MURATURA INTONACATA  
 △☆ SOF SOFG (genere) VOLTA  
 SOFF (forma) A BOTTE  
 △☆ CPM CPMM (materiali) COTTO (TEGOLE MARSIGUESI)  
 △☆ USA (uso attuale) CAPPELLA  
 △ USO USOD (uso originario) CAPPELLA  
 ☆ FTA FTAN (negativo) 42692 FTAT (note) PROSPETTO (1994)  
 SFC (stralcio foglio catastale) 1  
 ☆ ALG ALGT (tipo) \_\_\_\_\_ ALGN (numero) \_\_\_\_\_  
 ☆ RSE RSER (riferimento argomento) \_\_\_\_\_  
 RSEC (codici) \_\_\_\_\_  
 ☆ CMP CMPD (data) 1994 CMPN (compilatore) TASSINARI M.C.  
 ☆ FUR (funzionario responsabile) DI DIO M. / MELCHIORRE B.  
 ○ OSS (osservazioni) \_\_\_\_\_

Legenda: NCT (codice univoco), PVC (localizzazione amministrativa), CST (centro storico), ZUR (zona urbana), SET (settore), OGT (oggetto), UBV (ubicazione), CTS (catasto), CDG (condizione giuridica), ALN (mutamenti di titolarità/possesso/detenzione), VIN (vincoli), STU (strumenti urbanistici), CRD (coordinate), AUT (autore), ATB (ambito culturale), REL (cronologia, estremo remoto), REV (cronologia, estremo recente), PNT (pianta), SVC (tipologia costruttiva delle strutture verticali), SOF (tipologia costruttiva delle strutture di orizzontamento), CPM (manto di copertura), USA (uso attuale), USO (uso storico), FTA (fotografie allegate), SFC (stralcio foglio catastale), ALG (elaborati grafici e cartografici), RSE (riferimento altre schede), CMP (compilazione).

◇ Il campo va compilato con la lettera I in caso di scheda inventariale, con la lettera I/V per le schede di inventariazione dei vincoli. In presenza di schede di catalogazione o di precatalogazione già redatte, la lettera V dovrà essere seguita rispettivamente dalle lettere C o P.

☆ I campi devono essere considerati ripetitivi.

△ Nella compilazione della scheda inventariale le voci possono essere considerate facoltative ove l'informazione non sia desumibile dall'osservazione diretta dell'opera.

Il campo va compilato solo in assenza di indirizzo o, fuori dai centri urbani, di dati catastali disponibili.

La compilazione è facoltativa. Il campo può essere utilizzato per brevi note aggiuntive di notizie storico-critiche o altro.

Alle schede di opere vincolate occorre allegare fotocopia dell'atto di vincolo e, ove disponibile, della scheda di catalogo. In presenza della scheda di catalogazione o di precatalogazione è obbligatorio riportare nel sottocampo NCTN il numero di catalogo generale già assegnato. Per le schede di opere vincolate la compilazione del campo autore è obbligatoria.