

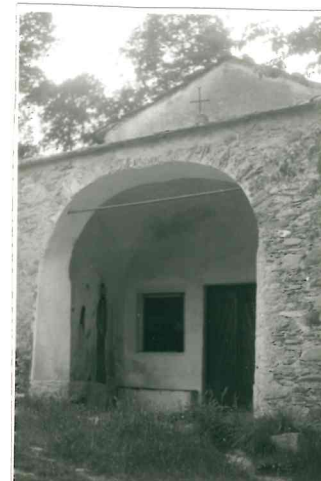


MINISTERO PER I BENI CULTURALI E AMBIENTALI
UFFICIO CENTRALE PER I BENI AMBIENTALI ARCHITETTONICI ARCHEOLOGICI
ARTISTICI E STORICI

ISTITUTO CENTRALE PER IL CATALOGO E LA DOCUMENTAZIONE

ARW 1

NCT	TSK (tipo scheda)	A	◇ LIR (livello di ricerca)	1/V
	NCTR (codice regione)	07	NCTN (n. cat. gen.)	07/00140382
	ESC (ente schedatore)	S20		
	ECP (ente competente)	S20		
PVC	PVCP (provincia)	SV	PVCC (comune)	ARNASCO
	PVCF (frazione)			
	PVCL (località)			
△ CST	CSTN (numero d'ordine)		CSTD (denominazione)	
	CSTA (carattere amministrativo del c.s.)			
△ ZUR	ZURN (numero)		ZURD (tipo e denominazione)	
△ SET	SETT (tipo)	TP		
	SETN (num. del settore)		SETD (denominazione)	
	SETP (num. nel settore)			
OGT	OGTT (tipo)	CHIESA		
	OGTQ (qualificazione)	RURALE		
	OGTD (denominazione)	CHIESA DI SAN DALHAZZO DI ARUEGLIO		
UBV	UBVD (denom. spazio viabilistico affaccio principale)			
	★ UBVN (numero civico)		UBVK (indic. chilom.)	u. 120 s.l.u., LUNGO UNA STRADA CAMPESTRE
CTS	CTSF (foglio)	ASSENTE ALL'U.T.E. SAVONA	CTSD (data foglio)	
	★ CTSP (particella)			
★ CDG	CDGG (indicazione generica)	PROPRIETA' ENTE ECCLESIASTICO		
	CDGS (indicazione specifica)	PARROCCHIA N. S. ASSUNTA DI ARNASCO		
	CDGI (indirizzo)	PIAZZA VITTORIO VENETO - ARNASCO (SV)		
★ ALN	ALNT (tipo evento)		ALND (data)	
VIN	VINL (legge)	L. 1089/1939	VINA (articolo)	art. 4
	VIND (estremi provvedimento)		VINR (data registr.)	



STU	STUT (strumento urb. in vigore)	P.R.G. 4/3/1991/STRUMENTO URB. ATTUATIVO/IN ALTERNATIVA AMMESSI		
	STUN (sintesi normativa di zona)	ORD. E STRAORD. MANUTENZIONE/REST. E RIS. CONSERVATIVO SENZA AUMENTO VOLUME		
□ CRD	CRDR (sistema di riferimento)			
	CRDX (longitudine)		CRDY (latitudine)	
★ △ AUT	AUTN (nome autore)	IGNOTO	AUTI (ruolo autore)	
△ ATB	ATBD (denominazione ambito culturale)	ROMANICO	ATBI (riferimento all'intervento)	COSTRUZIONE
△ REL	RELS (secolo)		RELI (data)	RELV/RELW/RELX (validità)
△ REV	REVS (secolo)		REVI (data)	REVV/REVV/REVV (validità)
△ PNT	PNTS (schema)	AD AULA	PNTF (forma)	
△ ★ SVC	SVCM (materiali)	PIETRA A SPACCO		
△ ★ SOF	SOFG (genere)	VOLTA		
	SOFF (forma)	A BOTTE		
△ ★ CPM	CPMM (materiali)	TEGOLE MARSIGLIESI		
	△ ★ USA (uso attuale)	CHIESA		
△ USO	USOD (uso originario)	CHIESA		
★ FTA	FTAN (negativo)	48045	FTAT (note)	PROSPETTO PRINCIPALE (1994)
	SFC (stralcio foglio catastale)			
★ ALG	ALGT (tipo)		ALGN (numero)	
★ RSE	RSER (riferimento argomento)			
	RSEC (codici)			
★ CMP	CMPD (data)	1994	CMPN (compilatore)	BARTOLINI C.
	★ FUR (funzionario responsabile)	DI DIO H. / MELCHIORRE B.		
	○ OSS (osservazioni)	PORTICO / CAMPANILE ROMANICO CON BIFORE		

Legenda: NCT (codice univoco), PVC (localizzazione amministrativa), CST (centro storico), ZUR (zona urbana), SET (settore), OGT (oggetto), UBV (ubicazione), CTS (catasto), CDG (condizione giuridica), ALN (mutamenti di titolarità/possesso/detenzione), VIN (vincoli), STU (strumenti urbanistici), CRD (coordinate), AUT (autore), ATB (ambito culturale), REL (cronologia, estremo remoto), REV (cronologia, estremo recente), PNT (pianta), SVC (tipologia costruttiva delle strutture verticali), SOF (tipologia costruttiva delle strutture di orizzontamento), CPM (manto di copertura), USA (uso attuale), USO (uso storico), FTA (fotografie allegate), SFC (stralcio foglio catastale), ALG (elaborati grafici e cartografici), RSE (riferimento altre schede), CMP (compilazione).

◇ Il campo va compilato con la lettera I in caso di scheda inventariale, con la lettera I/V per le schede di inventariazione dei vincoli. In presenza di schede di catalogazione o di precatalogazione già redatte, la lettera V dovrà essere seguita rispettivamente dalle lettere C o P.

★ I campi devono essere considerati ripetitivi.

△ Nella compilazione della scheda inventariale le voci possono essere considerate facoltative ove l'informazione non sia desumibile dall'osservazione diretta dell'opera.

□ Il campo va compilato solo in assenza di indirizzo o, fuori dai centri urbani, di dati catastali disponibili.

○ La compilazione è facoltativa. Il campo può essere utilizzato per brevi note aggiuntive di notizie storico-critiche o altro.

Alle schede di opere vincolate occorre allegare fotocopia dell'atto di vincolo e, ove disponibile, della scheda di catalogo. In presenza della scheda di catalogazione o di precatalogazione è obbligatorio riportare nel sottocampo NCTN il numero di catalogo generale già assegnato. Per le schede di opere vincolate la compilazione del campo autore è obbligatoria.