

RA

N. CATALOGO GENERALE

N. CATALOGO INTERNAZIONALE

MINISTERO DELLA PUBBLICA ISTRUZIONE  
DIREZ. GEN. DELLE ANTICHITA' E BELLE ARTI

REGIONE

N.

CODICI

12/00003196

ITA:

SOPRINTENDENZA ANTICHITA OSTIA ANTICA

46

LAZIO

(3604063) Roma, 1973 - Ist. Poligr. Stato - S. (c. 600.000)

PROVINCIA E COMUNE: ROMA -ROMA

LUOGO DI COLLOCAZIONE: Museo Alto Medioevo  
sala II

INV. 238

OGGETTO: fibbia.

PROVENIENZA (rif. I.G.M.):

Necropoli di Nocera Umbra (F. I123 II NO)

DATI DI SCAVO:

(o altra acquisizione)

INV. DI SCAVO:

scavo 1897, in propr. Blasi, contr. Portone, tomba 17

DATAZIONE:

ultimo trentennio VI-prima metà VII sec. d. c.

ATTRIBUZIONE:

deposizione longobarda

MATERIALE E TECNICA:

bronzo, fusione; ardiglione di ferro.(mancante-)

MISURE:

3 X 4,3

STATO DI CONSERVAZIONE:

CONSISTENZA ATTUALE DEL MATERIALE:

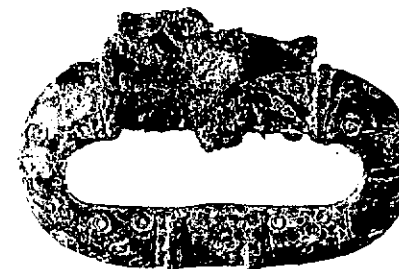
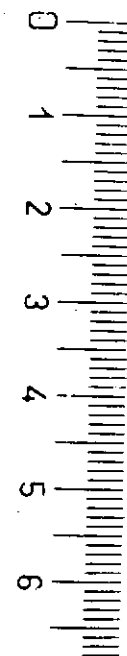
in sto d'equilibrio

ESAME DEI REPERTI:

CONDIZIONE GIURIDICA:

proprietà dello Stato

NOTIFICHE:



T. 11

NEG. 4055

DESCRIZIONE:

fibbia ellittica con due intagli di diverse dimensioni: sul più largo si articolava l'ardiglione, di ferro; di questo è superstite l'anello, entro il quale si scorge, inserita, una lamina di ferro spezzata, curva, dell'ampiezza dell'intaglio stessa. Sul più stretto l'ardiglione batteva. Entrambi hanno bordi laterali a rilievo. La fibbia è decorata da striature e da anelletti con punto centrale.

RESTAURI:

ESEGUITI:

PROCEDIMENTI SEGUITI:

BIBLIOGRAFIA, INVENTARI:

A. Pasqui-R. Paribeni : Necropoli barbaricadi Nocera  
Umbra, in Mon. ant. dell'Acc. dei Lincei, XXV, 1918, c, 197, h.

FOTOGRAFIE: Museo Alto Medioevo

DISEGNI: Alto med. 441

ESAME DEI SITI E DEI TERRENI:

RIFERIMENTO OGGETTI DELLO STESSO COMPLESSO:

dal N. inv. 229 al 247

COMPILATORE DELLA SCHEDA:

Vittorio Bracco

DATA:

16/10/74

VISTO DEL FUNZIONARIO RESPONSABILE:

F.to: dr. A. Melucco

ALLEGATI:

OSSERVAZIONI:

RIFERIMENTO VECCHIE SCHEDE:

Museo nazionale Romano 238

Io sottoscritto mi obbligo alla conservazione dell'oggetto descritto nel presente foglio secondo le norme della Legge 1° Giugno 1939, n. 1089 e Regolamento approvato con R. Decreto n. 363 del 30 Gennaio 1913; di conseguenza a non rimuoverlo dal posto che occupa, a non apportarvi modificazioni senza conseguire preventiva approvazione del Ministero dell'Istruzione, e a non menomarne in alcun modo il pubblico godimento.

DATA: .....

VISTO DEL SOPRINTENDENTE

FIRMA

AGGIORNAMENTI: