

N. CATALOGO GENERALE	N. CATALOGO INTERNAZIONALE	MINISTERO DELLA PUBBLICA ISTRUZIONE DIREZ. GEN. DELLE ANTICHITA' E BELLE ARTI	REGIONE	N.
12/00003194	ITA:	SOPRINTENDENZA ANTICHITA OSTIA ANTICA	46	LAZIO

(3804063) Roma, 1978 - Ist. Poligr. Stato - S. (c. 600.000)

PROVINCIA E COMUNE: **ROMA-ROMA**

LUOGO DI COLLOCAZIONE: **Museo Alto Medioevo** INV. **236**
sala II

OGGETTO: **brocchetta di bronzo.**

PROVENIENZA (rif. I.G.M.): **Necropoli di Necera Umbra (F 123 II NO)**

DATI DI SCAVO: INV. DI SCAVO:
(o altra acquisizione)
scavo 1897, in propr. Bladi, contr. Portone, Tomba 17.

DATAZIONE:
ultimo trentennio VI prima metà VII sec. D.C.

ATTRIBUZIONE:
deposizione longobarda

MATERIALE E TECNICA:
bronzo

MISURE:
alt. 24 diam. mass. 12

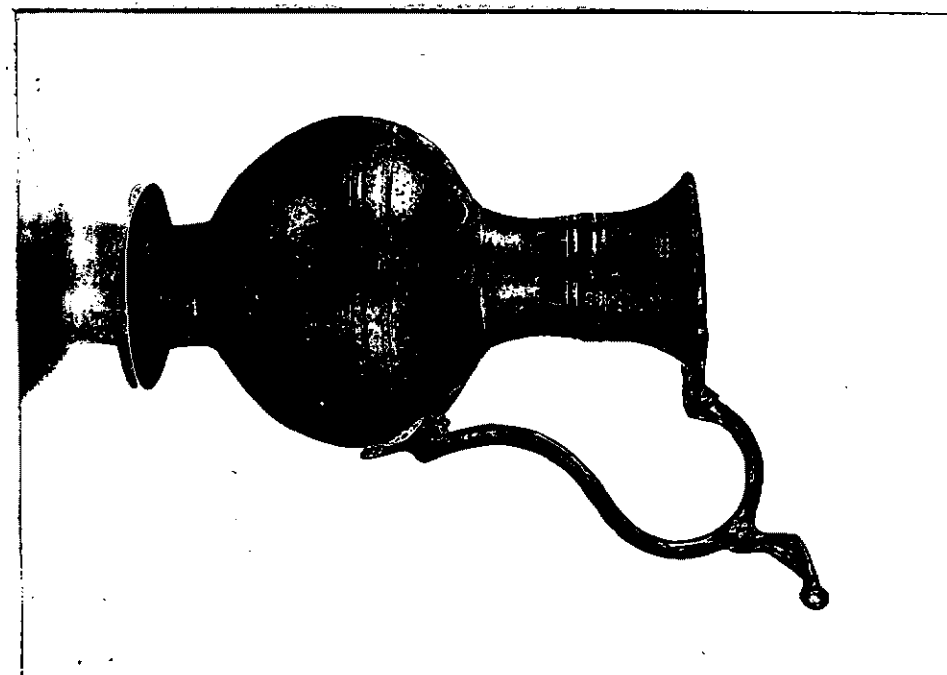
STATO DI CONSERVAZIONE:
buono

CONSISTENZA ATTUALE DEL MATERIALE:
in stato d'equilibrio

ESAME DEI REPERTI:

CONDIZIONE GIURIDICA:
Proprietà dello Stato.

NOTIFICHE:



NEG. 1212

DESCRIZIONE: **Brocchetta di Bronzo.**

Il corpo è sferoidale, leggermente rastremato verso il basso; il lungo collo è cilindrico, con tre fasce sagomate al centro ed orle imbutiformi.; il piede è alto cilindrico, con discreta espansione di base.

L'ansa serpeggiante, con costolatura mediana, si unisce alla bocca mediante un prolungamento sagomato che circonda quest'ultima per circa un terzo; l'ansa è dotata alla sommità di un'appendice curva di forma romboidale, con rigonfiamento a palla al termine. E' congiunta alla spalla del vase mediante una placca triangolare con espansione circolare all'orlo inf.

L'orlo è distinto mediante un solco che corre internamente alla bocca del vase.

Il collo, sotto la bocca, è decorato da linee incise parallelamente all'orlo, da una serie di punzonature a virgole, da una fascia con linee ondulate e fogliano stilizzate punteggiati. (segue nell'allegato).

RESTAURI:

ESEGUITI:

PROCEDIMENTI SEGUITI:

BIBLIOGRAFIA, INVENTARI:

A. Pasqui-E. Paribeni : Necropoli barbarica di Nocera Umbra, *Mon. Ant. dell'Acc. dei Lincei*, XXV, 1918, o. 197, n. fig. 45

Aberg, K. : *Goten und Langobarden in Italien*, Upsala 1923, p. 134.

J. Werner : in *Mnemosynon* E. Wiegand, pg. 74 (Monaco, 1938)

B. Felletti-Maj in *Civiltà artistica di età longobarda in Umbria, Ricerche sull'Umbria tardoantica e preromantica*, Perugia 1965, pg. 330, tv. 73.

FOTOGRAFIE:

Museo Alto Medioevo

DISEGNI: museo Altomed., n. 438

ESAME DEI SITI E DEI TERRENI:

RIFERIMENTO OGGETTI DELLO STESSO COMPLESSO:

dal 229 al 247 di, inv.

COMPILATORE DELLA SCHEDA: **Vittorio Bracco**

DATA: **16/10/73**

VISTO DEL FUNZIONARIO RESPONSABILE:

F.to: dr. A. Melucco

ALLEGATI:

OSSERVAZIONI:

RIFERIMENTO VECCHIE SCHEDE:

Museo naz. Romano 2122

Io sottoscritto mi obbligo alla conservazione dell'oggetto descritto nel presente foglio secondo le norme della Legge 1° Giugno 1939, n. 1089 e Regolamento approvato con R. Decreto n. 363 del 30 Gennaio 1913; di conseguenza a non rimuoverlo dal posto che occupa, a non apportarvi modificazioni senza conseguire preventiva approvazione del Ministero dell'Istruzione, e a non menomarne in alcun modo il pubblico godimento.

DATA: _____

VISTO DEL SOPRINTENDENTE

FIRMA

AGGIORNAMENTI: