

N. CATALOGO GENERALE	01/00016103	N. CATALOGO INTERNAZIONALE	ITA:	MINISTERO PER I BENI CULTURALI E AMBIENTALI DIREZ. GEN. DELLE ANTICHITA' E BELLE ARTI	REGIONE	N.
ALLEGATO N. I56...		PIANO SECONDO + CORRIDOIO N. 68		SOPRINTENDENZA AI BENI AMBIENTALI ED ARCHITETTONICI DI TORINO	PIEMONTE	

(5605238) Roma, 1975 - Ist. Poligr. Stato - S. (c. 400.000)



N. CATALOGO GENERALE	N. CATALOGO INTERNAZIONALE	MINISTERO PER I BENI CULTURALI E AMBIENTALI DIREZ. GEN. DELLE ANTICHITA' E BELLE ARTI	REGIONE	N.
01/00016103	ITA:	SOPRINTENDENZA AI BENI AMBIENTALI ED ARCHITETTONICI DI TORINO	PIEMONTE	
ALLEGATO N. ...157..... PIANO SECONDO - STANZA 86				

(5605238) Roma, 1975 - Ist. Poligr. Stato - S. (c. 400.000)



N. CATALOGO GENERALE	N. CATALOGO INTERNAZIONALE	MINISTERO PER I BENI CULTURALI E AMBIENTALI DIREZ. GEN. DELLE ANTICHITA' E BELLE ARTI SOFFINTENDENZA AI BENI AMBIENTALI ED ARCHITETTONICI DI TORINO	REGIONE	N.
0100016103	ITA:		PIEMONTE	
ALLEGATO N. 158 PIANO TERZO - STANZA 3				

(5605238) Roma, 1975 - Ist. Poligr. Stato - S. (c. 400.000)



N. CATALOGO GENERALE	N. CATALOGO INTERNAZIONALE	MINISTERO PER I BENI CULTURALI E AMBIENTALI DIREZ. GEN. DELLE ANTICHITA' E BELLE ARTI	REGIONE	N.
01/00016103	ITA:	SOPRINTENDENZA AI BENI AMBIENTALI ED ARCHITETTONICI DI TORINO	PIEMONTE	
ALLEGATO N. 159 PIANO TERZO - STANZA 10				

(5605238) Roma, 1975 - Ist. Poligr. Stato - S. (c. 400.000)



N. CATALOGO GENERALE	N. CATALOGO INTERNAZIONALE	MINISTERO PER I BENI CULTURALI E AMBIENTALI DIREZ. GEN. DELLE ANTICHITA' E BELLE ARTI	REGIONE	N.
01/0001 6103	ITA:	SOPRINTENDENZA AI BENI AMBIENTALI ED ARCHITETTONICI DI TORINO	PIEMONTE	
ALLEGATO N. 160..... PIANO TERZO - STANZA 11				

(5605238) Roma, 1975 - Ist. Poligr. Stato - S. (c. 400.000)



N. CATALOGO GENERALE 01/00016103	N. CATALOGO INTERNAZIONALE	MINISTERO PER I BENI CULTURALI E AMBIENTALI DIREZ. GEN. DELLE ANTICHITA' E BELLE ARTI	REGIONE	N.
ITA:		SOPRINTENDENZA AI BENI AMBIENTALI ED ARCHITETTONICI DI TORINO	PIEMONTE	
ALLEGATO N. 161 PIANO TERZO - STANZA 33				


(5605238) Roma, 1973 - Ist. Poligr. Stato - S. l. c. 400.000



N. CATALOGO GENERALE 01/0 001 6103	N. CATALOGO INTERNAZIONALE ITA:	MINISTERO PER I BENI CULTURALI E AMBIENTALI DIREZ. GEN. DELLE ANTICHITA' E BELLE ARTI SOPRINTENDENZA AI BENI AMBIENTALI ED ARCHITETTONICI DI TORINO	REGIONE PIEMONTE	N.
ALLEGATO N. 162 PIANO TERZO - STANZA 40 : PARTICOLARE DELLE TRAVATURE DEL TETTO				


(5605238) Roma, 1975 - Ist. Poligr. Stato - S. [c. 400.000]



N. CATALOGO GENERALE 01/00016103	N. CATALOGO INTERNAZIONALE ITA:	 MINISTERO PER I BENI CULTURALI E AMBIENTALI DIREZ. GEN. DELLE ANTICHITA' E BELLE ARTI SOPRINTENDENZA AI BENI AMBIENTALI ED ARCHITETTONICI DI TORINO	REGIONE PIEMONTE	N.
ALLEGATO N. 163PIANO TERZO - LOCALE 52-53 : PARTICOLARE DELLA STRUTTURA DEL TETTO				


(5605238) Roma, 1975 - Ist. Poligr. Stato - S. (c. 400.000)



N. CATALOGO GENERALE	N. CATALOGO INTERNAZIONALE	 MINISTERO PER I BENI CULTURALI E AMBIENTALI DIREZ. GEN. DELLE ANTICHITA' E BELLE ARTI	REGIONE	N.
01/00016103	ITA:		SOPRINTENDENZA AI BENI AMBIENTALI ED ARCHITETTONICI DI TORINO	PIEMONTE
ALLEGATO N. 164 PIANO QUARTO - STANZA 8- 9-10-11				

(5605238) Roma, 1975 - Ist. Poligr. Stato - S. l. c. 400.000)



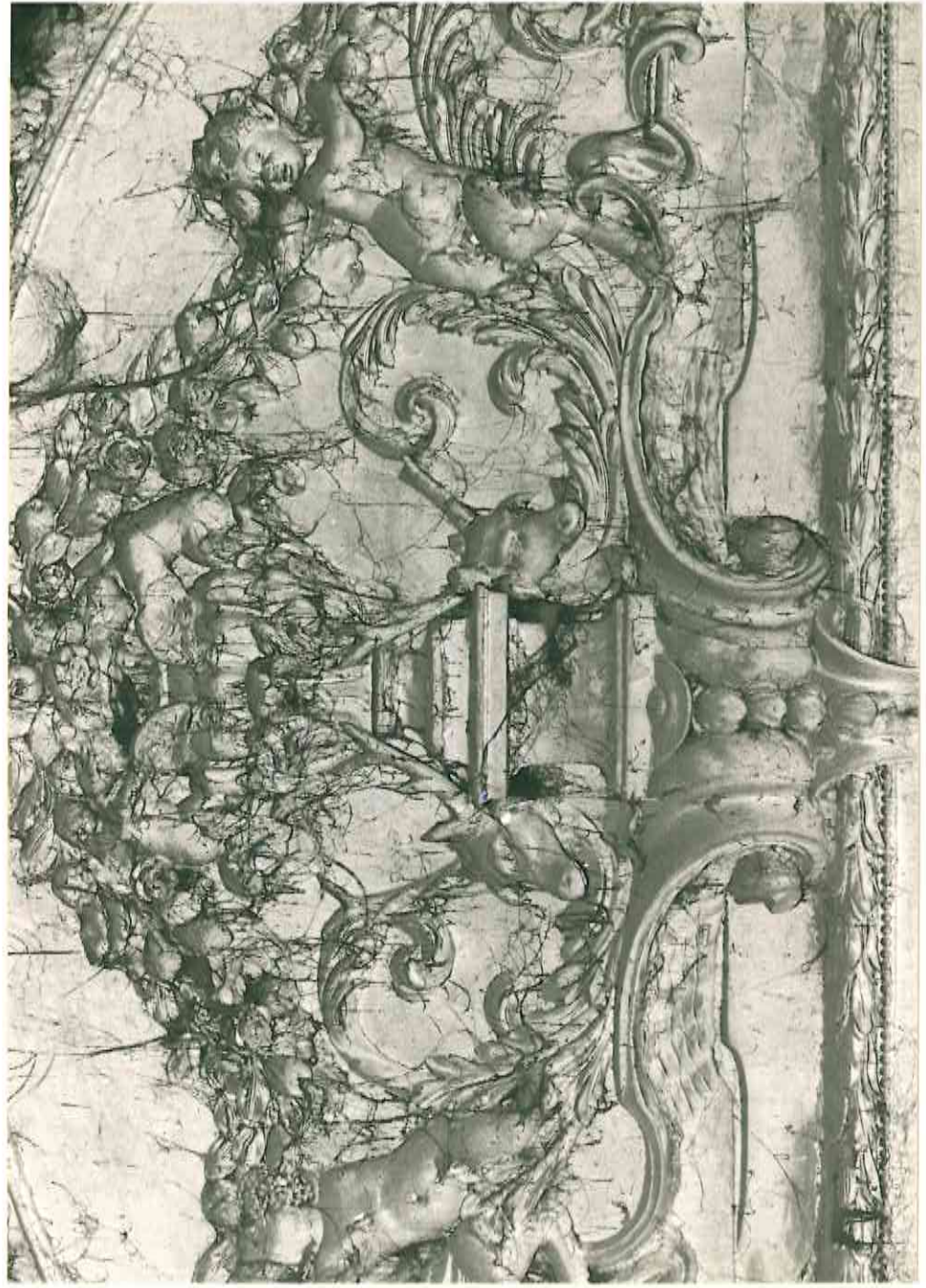
N. CATALOGO GENERALE	N. CATALOGO INTERNAZIONALE	 MINISTERO PER I BENI CULTURALI E AMBIENTALI DIREZ. GEN. DELLE ANTICHITA' E BELLE ARTI	REGIONE	N.
01/00016103	ITA:	SOPRINTENDENZA AI BENI AMBIENTALI ED ARCHITETTONICI DI TORINO	PIEMONTE	
ALLEGATO N. 165 SOTTERRANEI - STANZA 28 - 31				


(5605238) Roma, 1975 - Ist. Poligr. Stato - S. (c. 400.000)



N. CATALOGO GENERALE	N. CATALOGO INTERNAZIONALE	MINISTERO PER I BENI CULTURALI E AMBIENTALI DIREZ. GEN. DELLE ANTICHITA' E BELLE ARTI	REGIONE	N.
01/00016103	ITA:	SOPRINTENDENZA AI BENI AMBIENTALI ED ARCHITETTONICI DI TORINO	PIEMONTE	
ALLEGATO N. 166 SCALA DEL PRINCIPE - LOCALI SCONOSCIUTI : STUCCHI				

(5605238) Roma, 1975 - Ist. Poligr. Stato - S. [c. 400.000]



N. CATALOGO GENERALE	N. CATALOGO INTERNAZIONALE	 MINISTERO PER I BENI CULTURALI E AMBIENTALI DIREZ. GEN. DELLE ANTICHITA' E BELLE ARTI	REGIONE	N.
01/00016103	ITA:		SOPRINTENDENZA AI BENI AMBIENTALI ED ARCHITETTONICI DI TORINO	PIEMONTE
ALLEGATO N. 167 SCALA DEL PRINCIPE- LOCALI SCONOSCIUTI : STUCCHI				

(5605238) Roma, 1975 - Ist. Poligr. Stato - S. l. c. 400.000)



N. CATALOGO GENERALE <small>CLASS. 1900</small>	N. CATALOGO INTERNAZIONALE	MINISTERO PER I BENI CULTURALI E AMBIENTALI DIREZ. GEN. DELLE ANTICHITA' E BELLE ARTI	REGIONE
01/00016103	ITA:	SOPRINTENDENZA AI BENI AMBIENTALI ED ARCHITETTONICI DI TORINO	PIEMONTE
ALLEGATO N. 168 ALA EST - PARTICOLARE DEL LUCERNARIO DELLA SCALA DELLE ARIE			N.

(5605238) Roma, 1973 - Ist. Poligr. Stato - S. l. c. 400.000)



N. CATALOGO GENERALE	N. CATALOGO INTERNAZIONALE	MINISTERO PER I BENI CULTURALI E AMBIENTALI DIREZ. GEN. DELLE ANTICHITA' E BELLE ARTI	REGIONE	N.
01/0001 6103	ITA:	SOPRINTENDENZA AI BENI AMBIENTALI ED ARCHITETTONICI DI TORINO	PIEMONTE	
ALLEGATO N. 169..... CORNICIONE :PARTICOLARE DELLA DECORAZIONE				

(5605238) Roma, 1975 - Ist. Poligr. Stato - S. (c. 400.000)



N. CATALOGO GENERALE	N. CATALOGO INTERNAZIONALE	MINISTERO PER I BENI CULTURALI E AMBIENTALI DIREZ. GEN. DELLE ANTICHITA' E BELLE ARTI	REGIONE	N.
01/00016103	ITA:	SOPRINTENDENZA AI BENI AMBIENTALI ED ARCHITETTONICI DI TORINO	PIEMONTE	
ALLEGATO N. 170 PROSPETTO SUD- PARTICOLARE DELLE DECORAZIONI DELLE FINESTRE				

(5605238) Roma, 1975 - Ist. Poligr. Stato - S. (c. 400.000)

