


N. CATALOGO GENERALE 01/00016103	N. CATALOGO INTERNAZIONALE	 MINISTERO PER I BENI CULTURALI E AMBIENTALI DIREZ. GEN. DELLE ANTICHITA' E BELLE ARTI SOPRINTENDENZA AI BENI AMBIENTALI ED ARCHITETTONICI DI TORINO	REGIONE PIEMONTE	N.
ALLEGATO N. 136 GALLERIA DELLA SINDONE				

(5605238) Roma, 1975 - Ist. Poligr. Stato - S. (c. 400.000)



N. CATALOGO GENERALE	N. CATALOGO INTERNAZIONALE	MINISTERO PER I BENI CULTURALI E AMBIENTALI DIREZ. GEN. DELLE ANTICHITA' E BELLE ARTI	REGIONE	N.
01/0001 6103	ITA:	SOPRINTENDENZA AI BENI AMBIENTALI ED ARCHITETTONICI DI TORINO	PIEMONTE	
ALLEGATO N. 137 GALLERIA DELLE BATTAGLIE				

(5605238) Roma, 1975 - Ist. Poligr. Stato - S. (c. 400.000)



N. CATALOGO GENERALE 01/00016103	N. CATALOGO INTERNAZIONALE ITA:	MINISTERO PER I BENI CULTURALI E AMBIENTALI DIREZ. GEN. DELLE ANTICHITA' E BELLE ARTI SOPRINTENDENZA AI BENI AMBIENTALI ED ARCHITETTONICI DI TORINO	REGIONE PIEMONTE	N.
ALLEGATO N. 138..... APPARTAMENTO QUADRI MODERNI - EX-BIBLIOTECA				

(5605238) Roma, 1975 - Int. Poligr. Stato - S. (c. 400.000)



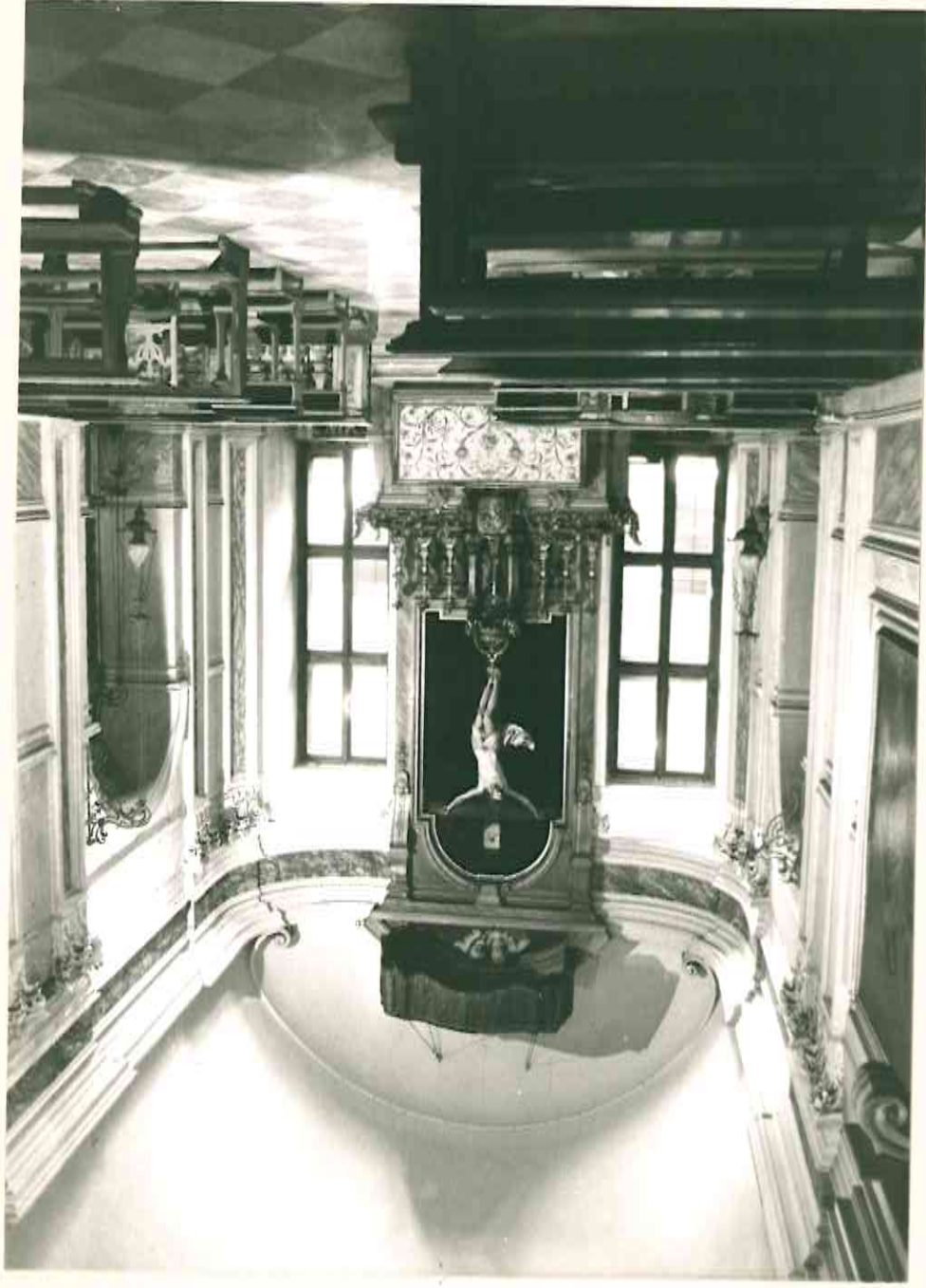
N. CATALOGO GENERALE	N. CATALOGO INTERNAZIONALE	MINISTERO PER I BENI CULTURALI E AMBIENTALI DIREZ. GEN. DELLE ANTICHITA' E BELLE ARTI	REGIONE	N.
01/00016103	ITA:	SOPRINTENDENZA AI BENI AMBIENTALI ED ARCHITETTONICI DI TORINO	PIEMONTE	
ALLEGATO N.139..... APPARTAMENTO DEI QUADRI MODERNI - SALA SESTA DEGLI ARCHIVI				

(5605238) Roma, 1975 - Ist. Poligr. Stato - S. (c. 400.000)



N. CATALOGO GENERALE	N. CATALOGO INTERNAZIONALE	MINISTERO PER I BENI CULTURALI E AMBIENTALI DIREZ. GEN. DELLE ANTICHITA' E BELLE ARTI	REGIONE	N.
01/00016103	ITA:	SOPRINTENDENZA AI BENI AMBIENTALI ED ARCHITETTONICI DI TORINO	PIEMONTE	
ALLEGATO N. 140 CAPPELLA REGIA				

(5605238) Roma, 1975 - Ist. Poligr. Stato - S. (c. 400.000)



N. CATALOGO GENERALE	N. CATALOGO INTERNAZIONALE	MINISTERO PER I BENI CULTURALI E AMBIENTALI DIREZ. GEN. DELLE ANTICHITA' E BELLE ARTI	REGIONE	N.
01/0 001 6 1 03	ITA:	SOPRINTENDENZA AI BENI AMBIENTALI ED ARCHITETTONICI DI TORINO	PIEMONTE	
ALLEGATO N. 141..... SCALA DELLE FORBICI				

(5605238) Roma, 1975 - Ist. Poligr. Stato - S. (c. 400.000)



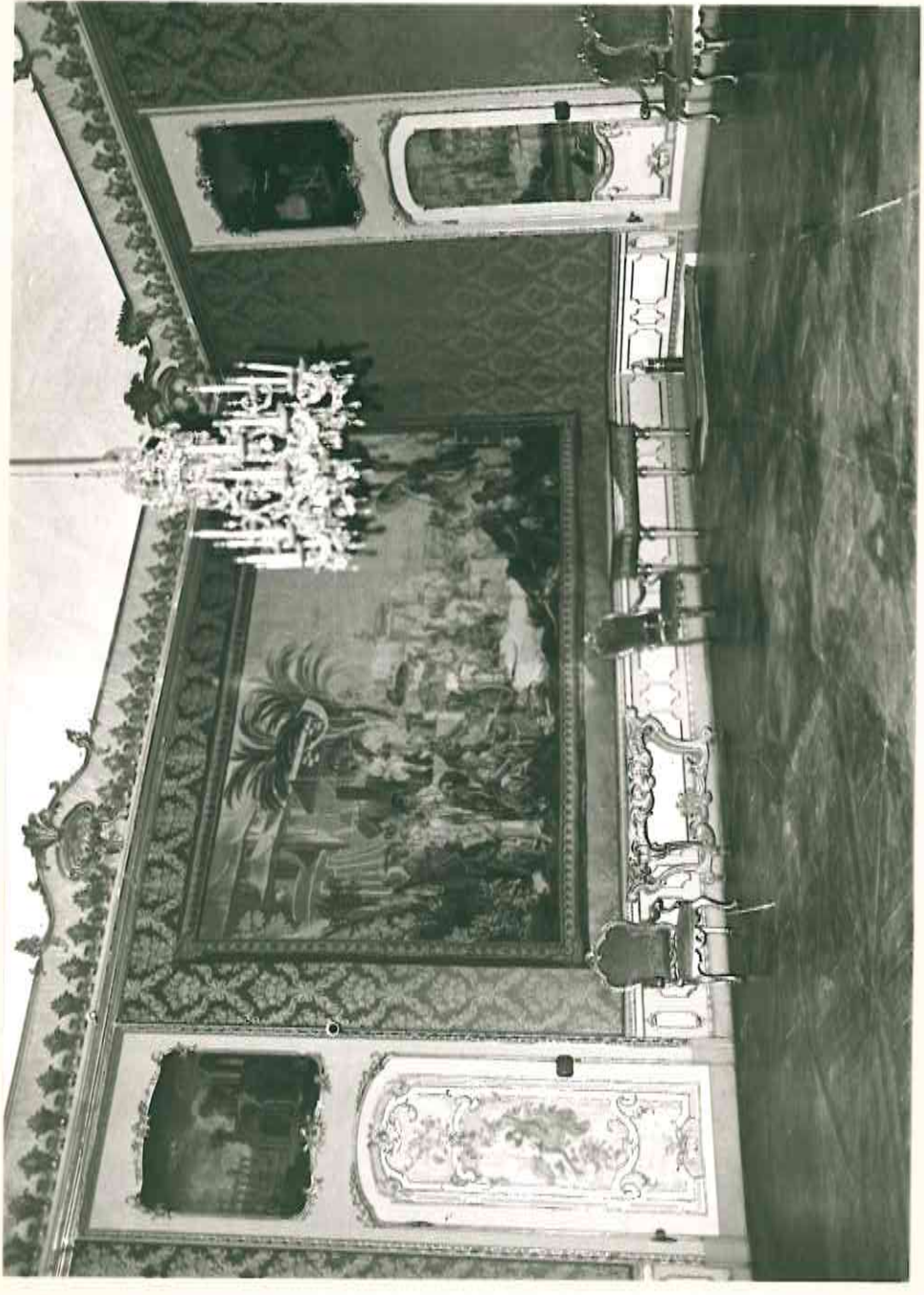
N. CATALOGO GENERALE	N. CATALOGO INTERNAZIONALE	MINISTERO PER I BENI CULTURALI E AMBIENTALI DIREZ. GEN. DELLE ANTICHITA' E BELLE ARTI	REGIONE	N.
01/00016103	ITA:	SOPRINTENDENZA AI BENI AMBIENTALI ED ARCHITETTONICI DI TORINO	PIEMONTE	
ALLEGATO N.142..... SCALA DELLE FORBICI : PARTICOLARE STUCCHI				

(5605238) Roma, 1975 - Int. Poligr. Stato - S. (c. 400.000)



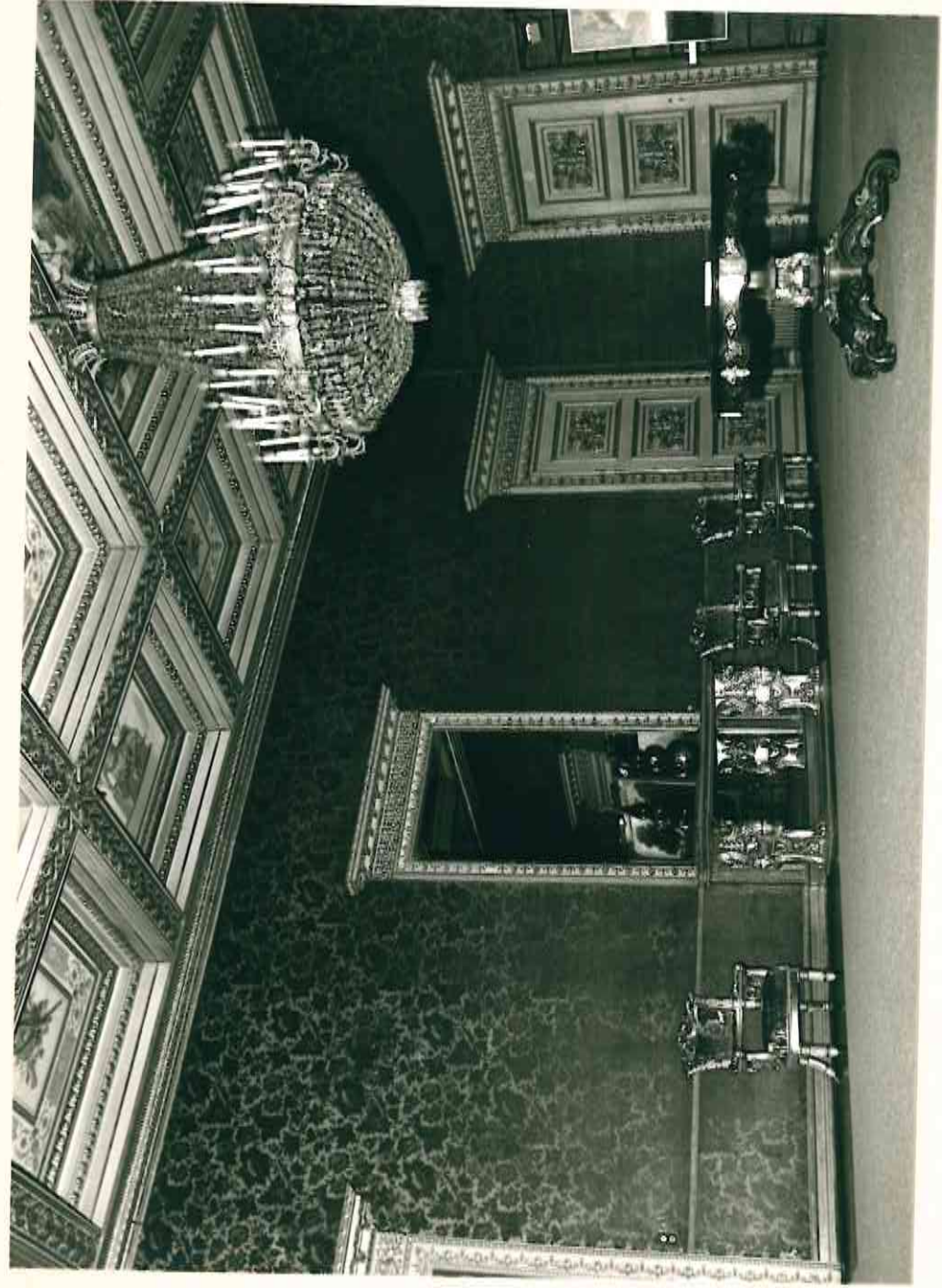
N. CATALOGO GENERALE	N. CATALOGO INTERNAZIONALE	MINISTERO PER I BENI CULTURALI E AMBIENTALI DIREZ. GEN. DELLE ANTICHITA' E BELLE ARTI	REGIONE	N.
01/00016103	ITA:	SOPRINTENDENZA AI BENI AMBIENTALI ED ARCHITETTONICI DI TORINO	PIEMONTE	
ALLEGATO N. 143	PIANO SECONDO - STANZA N.4			


(5605238) Roma, 1975 - Ist. Poligr. Stato - S. (c. 400.000)



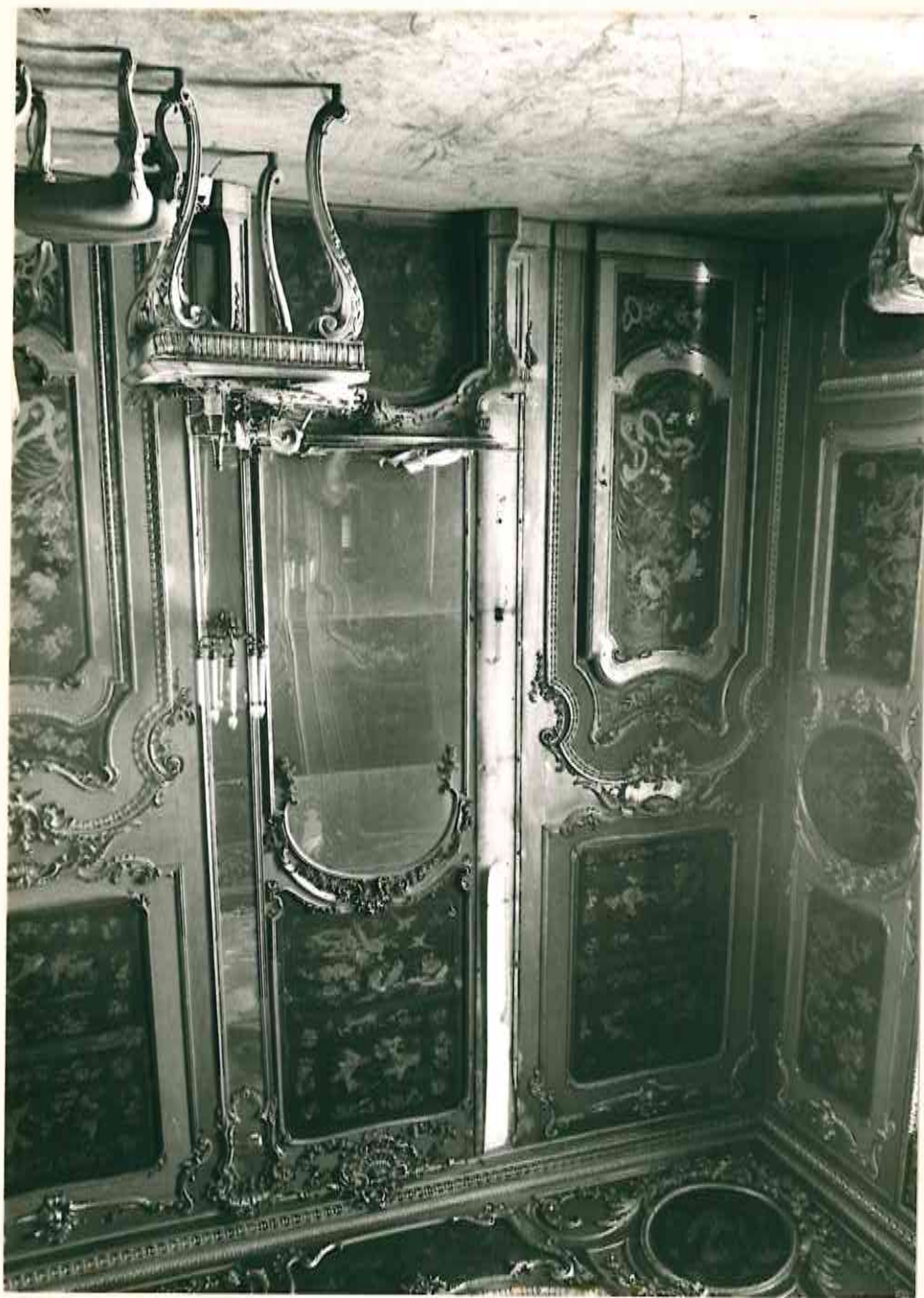
N. CATALOGO GENERALE	N. CATALOGO INTERNAZIONALE	MINISTERO PER I BENI CULTURALI E AMBIENTALI DIREZ. GEN. DELLE ANTICHITA' E BELLE ARTI	REGIONE	N.
01/0001 6103	ITA:	SOPRINTENDENZA AI BENI AMBIENTALI ED ARCHITETTONICI DI TORINO	PIEMONTE	
ALLEGATO N. 144	PIANO SECONDO - STANZA N.6			

(5605238) Roma, 1975 - Ist. Poligr. Stato - S. (c. 400.000)



N. CATALOGO GENERALE	N. CATALOGO INTERNAZIONALE	 MINISTERO PER I BENI CULTURALI E AMBIENTALI DIREZ. GEN. DELLE ANTICHITA' E BELLE ARTI SOPRINTENDENZA AI BENI AMBIENTALI ED ARCHITETTONICI DI TORINO	REGIONE	N.
01/00016103	ITA:		PIEMONTE	
ALLEGATO N. 145 PIANO SECONDO - STANZA N.26 O SALOTTO CINESE				


(5605238) Roma, 1975 - Ist. Poligr. Stato - S. (c. 400.000)



N. CATALOGO GENERALE	N. CATALOGO INTERNAZIONALE	MINISTERO PER I BENI CULTURALI E AMBIENTALI DIREZ. GEN. DELLE ANTICHITA' E BELLE ARTI	REGIONE	N.
01/00016103	ITA:	SOPRINTENDENZA AI BENI AMBIENTALI ED ARCHITETTONICI DI TORINO	PIEMONTE	
ALLEGATO N. 146 PIANO SECONDO-- STANZA N.5				

(5605238) Roma, 1975 - Ist. Poligr. Stato - S. (c. 400.000)



N. CATALOGO GENERALE	N. CATALOGO INTERNAZIONALE	 MINISTERO PER I BENI CULTURALI E AMBIENTALI DIREZ. GEN. DELLE ANTICHITA' E BELLE ARTI	REGIONE	N.
01/00016103	ITA:		SOPRINTENDENZA AI BENI AMBIENTALI ED ARCHITETTONICI DI TORINO	PIEMONTE
ALLEGATO N. 147	PIANO SECONDO - STANZA 34			

(5605238) Roma, 1975 - Ist. Poligr. Stato - S. (c. 400.000)



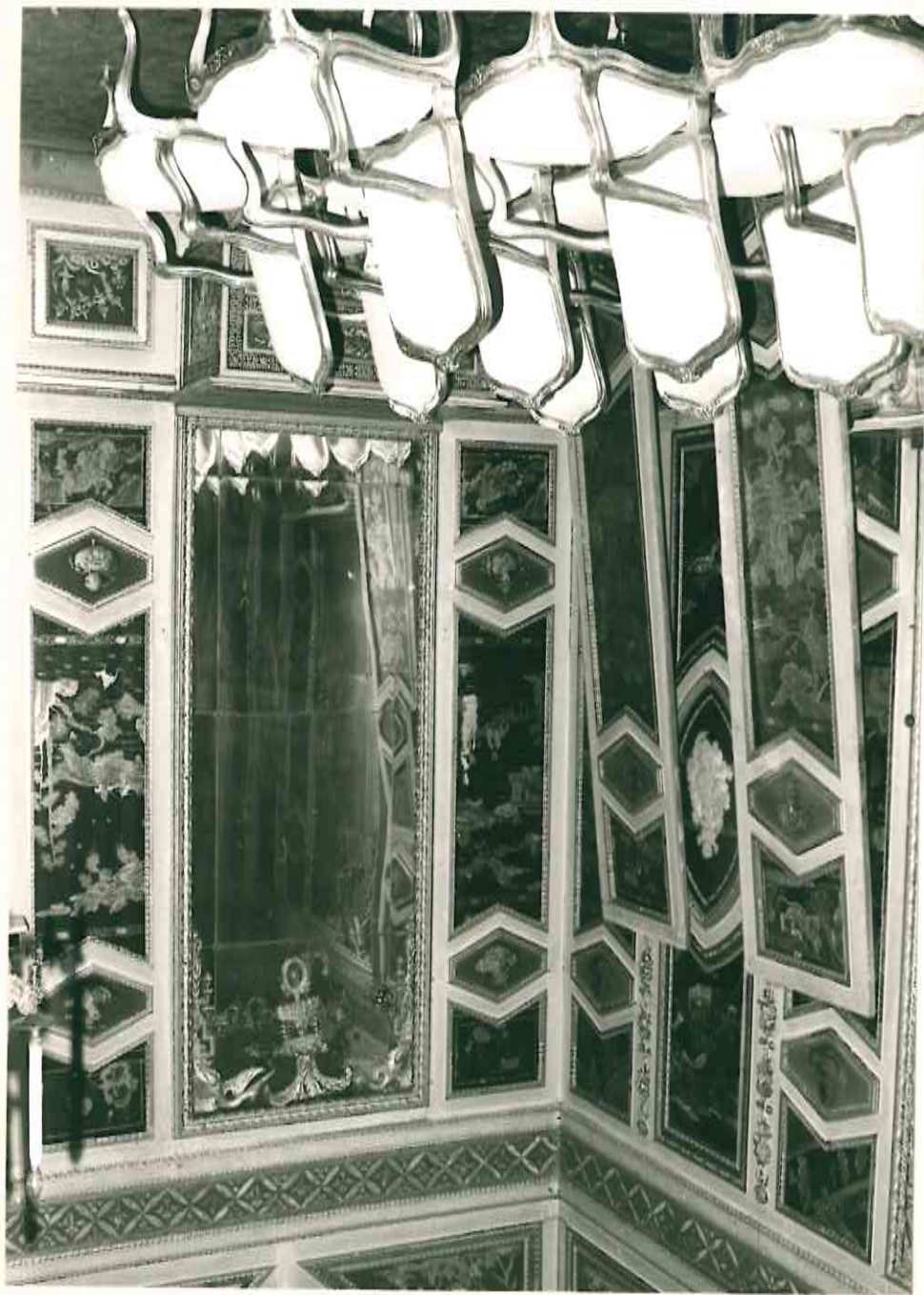
N. CATALOGO GENERALE 01/00016103	N. CATALOGO INTERNAZIONALE ITA:	MINISTERO PER I BENI CULTURALI E AMBIENTALI DIREZ. GEN. DELLE ANTICHITA' E BELLE ARTI SOPRINTENDENZA AI BENI AMBIENTALI ED ARCHITETTONICI DI TORINO	REGIONE PIEMONTE	N.
ALLEGATO N. 148 PIANO SECONDO - STANZA 40				


(5605238) Roma, 1975 - Int. Poligr. Stato - S. (c. 400.000)



N. CATALOGO GENERALE	N. CATALOGO INTERNAZIONALE	MINISTERO PER I BENI CULTURALI E AMBIENTALI DIREZ. GEN. DELLE ANTICHITA' E BELLE ARTI SOPRINTENDENZA AI BENI AMBIENTALI ED ARCHITETTONICI DI TORINO	REGIONE	N.
01/0001 6103	ITA:		PIEMONTE	
ALLEGATO N. 149 PIANO SECONDO - STANZA 45				

(5605238) Roma, 1975 - Int. Poligr. Stato - S. (c. 400.000)



N. CATALOGO GENERALE	N. CATALOGO INTERNAZIONALE	 MINISTERO PER I BENI CULTURALI E AMBIENTALI DIREZ. GEN. DELLE ANTICHITA' E BELLE ARTI	REGIONE	N.
01/0001 6103	ITA:		SOPRINTENDENZA AI BENI AMBIENTALI ED ARCHITETTONICI DI TORINO	PIEMONTE
ALLEGATO N. 150 PIANO SECONDO - STANZA 49				

(5605238) Roma, 1975 - Int. Poligr. Stato - S. (c. 400.000)



N. CATALOGO GENERALE	N. CATALOGO INTERNAZIONALE	MINISTERO PER I BENI CULTURALI E AMBIENTALI DIREZ. GEN. DELLE ANTICHITA' E BELLE ARTI SOPRINTENDENZA AI BENI AMBIENTALI ED ARCHITETTONICI DI TORINO	REGIONE	N.
01/C 001 6103	ITA:		PIEMONTE	
ALLEGATO N.151..... PIANO SECONDO - STANZA 52				

(5605238) Roma, 1975 - Ist. Poligr. Stato - S. (c. 400.000)



N. CATALOGO GENERALE	N. CATALOGO INTERNAZIONALE	MINISTERO PER I BENI CULTURALI E AMBIENTALI DIREZ. GEN. DELLE ANTICHITA' E BELLE ARTI	REGIONE	N.
01/00016103	ITA:	SOPRINTENDENZA AI BENI AMBIENTALI ED ARCHITETTONICI DI TORINO	PIEMONTE	
ALLEGATO N.152..... PIANO SECONDO - "SOFFITTO SCONOSCIUTO"				


(5605238) Roma, 1975 - Ist. Poligr. Stato - S. (c. 400.000)



N. CATALOGO GENERALE	N. CATALOGO INTERNAZIONALE	MINISTERO PER I BENI CULTURALI E AMBIENTALI DIREZ. GEN. DELLE ANTICHITA' E BELLE ARTI	REGIONE	N.
01/00016103	ITA:	SOPRINTENDENZA AI BENI AMBIENTALI ED ARCHITETTONICI DI TORINO	PIEMONTE	
ALLEGATO N. 153 PIANO SECONDO - STANZA 54				

(5605238) Roma, 1975 - Ist. Poligr. Stato - S. (c. 400.000)



N. CATALOGO GENERALE	N. CATALOGO INTERNAZIONALE	 MINISTERO PER I BENI CULTURALI E AMBIENTALI DIREZ. GEN. DELLE ANTICHITA' E BELLE ARTI	REGIONE	N.
01/00016103	ITA:		SOPRINTENDENZA AI BENI AMBIENTALI ED ARCHITETTONICI DI TORINO	PIEMONTE
ALLEGATO N. 154..... PIANO SECONDO - STANZA 61				

(5605238) Roma, 1975 - Ist. Poligr. Stato - S. (c. 400.000)



N. CATALOGO GENERALE	N. CATALOGO INTERNAZIONALE	MINISTERO PER I BENI CULTURALI E AMBIENTALI DIREZ. GEN. DELLE ANTICHITA' E BELLE ARTI	REGIONE	N.
01/00016103	ITA:	SOPRINTENDENZA AI BENI AMBIENTALI ED ARCHITETTONICI DI TORINO	PIEMONTE	
ALLEGATO N. ...155..... PIANO SECONDO - SALA DA BALLO (31)				

(5605238) Roma, 1975 - Ist. Poligr. Stato - S. (c. 400.000)

