

N. CATALOGO GENERALE	N. CATALOGO INTERNAZIONALE	MINISTERO PER I BENI CULTURALI E AMBIENTALI DIREZ. GEN. DELLE ANTICHITA' E BELLE ARTI	REGIONE
01/00016103	ITA:	SOPRINTENDENZA AI BENI AMBIENTALI ED ARCHITETTONICI DI TORINO	PIEMONTE
ALLEGATO N. ....116..... PIANO TERRA : APPARTAMENTO DI MADAMA FELICITA - STANZA N.22-23			

(5605238) Roma, 1975 - Ist. Poligr. Stato - S. (c. 400.000)



N. CATALOGO GENERALE	N. CATALOGO INTERNAZIONALE	MINISTERO PER I BENI CULTURALI E AMBIENTALI DIREZ. GEN. DELLE ANTICHITA' E BELLE ARTI	REGIONE	N.
01/00016103	ITA:	SOPRINTENDENZA AI BENI AMBIENTALI ED ARCHITETTONICI DI TORINO	PIEMONTE	
ALLEGATO N. 117	PIANO TERRA - APP. DI MADAMA FELICITA : SALA DI PASSAGGIO (24)			

(5605238) Roma, 1975 - 1st. Poligr. Stato - S. (c. 400.000)



N. CATALOGO GENERALE	N. CATALOGO INTERNAZIONALE	MINISTERO PER I BENI CULTURALI E AMBIENTALI DIREZ. GEN. DELLE ANTICHITA' E BELLE ARTI	REGIONE	
01/0001 6103	ITA:	SOPRINTENDENZA AI BENI AMBIENTALI ED ARCHITETTONICI DI TORINO	PIEMONTE	
ALLEGATO N. 118 ..... PIANO TERRA - APP. DI MADAMA FELICITA : STANZA DETTA DEL BAGETTI ( 37 )				

(5605238) Roma, 1975 - Ist. Poligr. Stato - S. (c. 400.000)



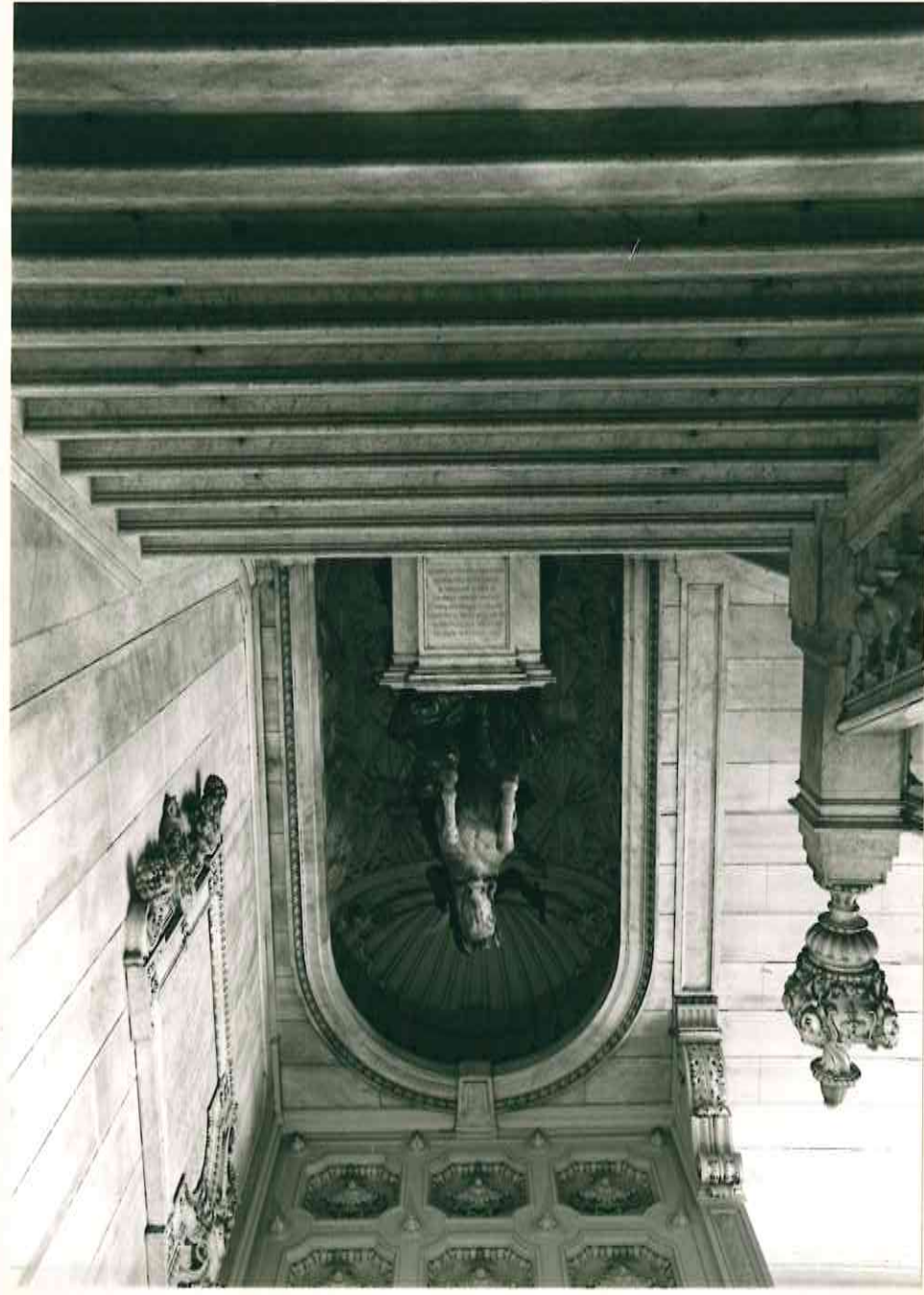
N. CATALOGO GENERALE	N. CATALOGO INTERNAZIONALE	MINISTERO PER I BENI CULTURALI E AMBIENTALI DIREZ. GEN. DELLE ANTICHITA' E BELLE ARTI	REGIONE	N.
01/00016103	ITA:	SOPRINTENDENZA AI BENI AMBIENTALI ED ARCHITETTONICI DI TORINO	PIEMONTE	
ALLEGATO N. 119 PIANO TERRA - APP. DI MADAMA FELICITA : CAMERA DA LETTO ( 28 )				

(5605238) Roma, 1975 - Ist. Poligr. Stato - S. (c. 400.000)



N. CATALOGO GENERALE	N. CATALOGO INTERNAZIONALE	MINISTERO PER I BENI CULTURALI E AMBIENTALI DIREZ. GEN. DELLE ANTICHITA' E BELLE ARTI	REGIONE	N.
01/00016103	ITA:	SOPRINTENDENZA AI BENI AMBIENTALI ED ARCHITETTONICI DI TORINO	PIEMONTE	
ALLEGATO N. 120 SCALONE D'ONORE : CAVALLO DI MARMO				

(5605238) Roma, 1975 - Int. Poligr. Stato - S. (c. 400.000)



N. CATALOGO GENERALE	N. CATALOGO INTERNAZIONALE	MINISTERO PER I BENI CULTURALI E AMBIENTALI DIREZ. GEN. DELLE ANTICHITA' E BELLE ARTI	REGIONE	N.
01/00016103	ITA:	SOPRINTENDENZA AI BENI AMBIENTALI ED ARCHITETTONICI DI TORINO	PIEMONTE	
ALLEGATO N. 121 SCALONE D'ONORE				

(5605238) Roma, 1975 - 1st. Poligr. Stato - S. (c. 400.000)



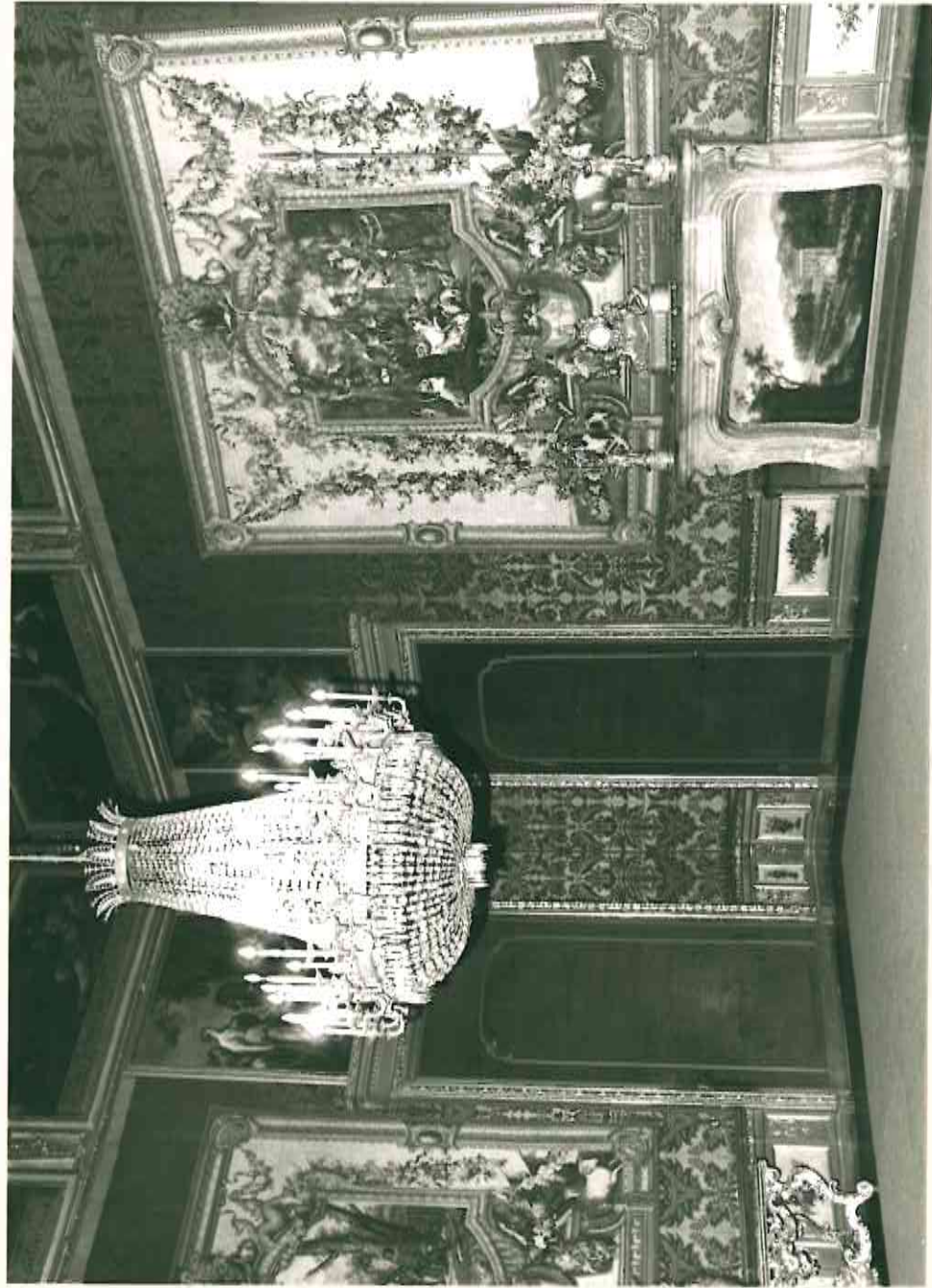
N. CATALOGO GENERALE	N. CATALOGO INTERNAZIONALE	MINISTERO PER I BENI CULTURALI E AMBIENTALI DIREZ. GEN. DELLE ANTICHITA' E BELLE ARTI	REGIONE	N.
01/0001 6103	ITA:	SOPRINTENDENZA AI BENI AMBIENTALI ED ARCHITETTONICI DI TORINO	PIEMONTE	
ALLEGATO N. 122	SALONE DEGLI SVIZZERI			

(5605238) Roma, 1975 - Ist. Poligr. Stato - S. (c. 400.000)



N. CATALOGO GENERALE	N. CATALOGO INTERNAZIONALE	MINISTERO PER I BENI CULTURALI E AMBIENTALI DIREZ. GEN. DELLE ANTICHITA' E BELLE ARTI	REGIONE	N.
01/00016103	ITA:	SOPRINTENDENZA AI BENI AMBIENTALI ED ARCHITETTONICI DI TORINO	PIEMONTE	
ALLEGATO N. 123 SALA DEGLI STAFFIERI				

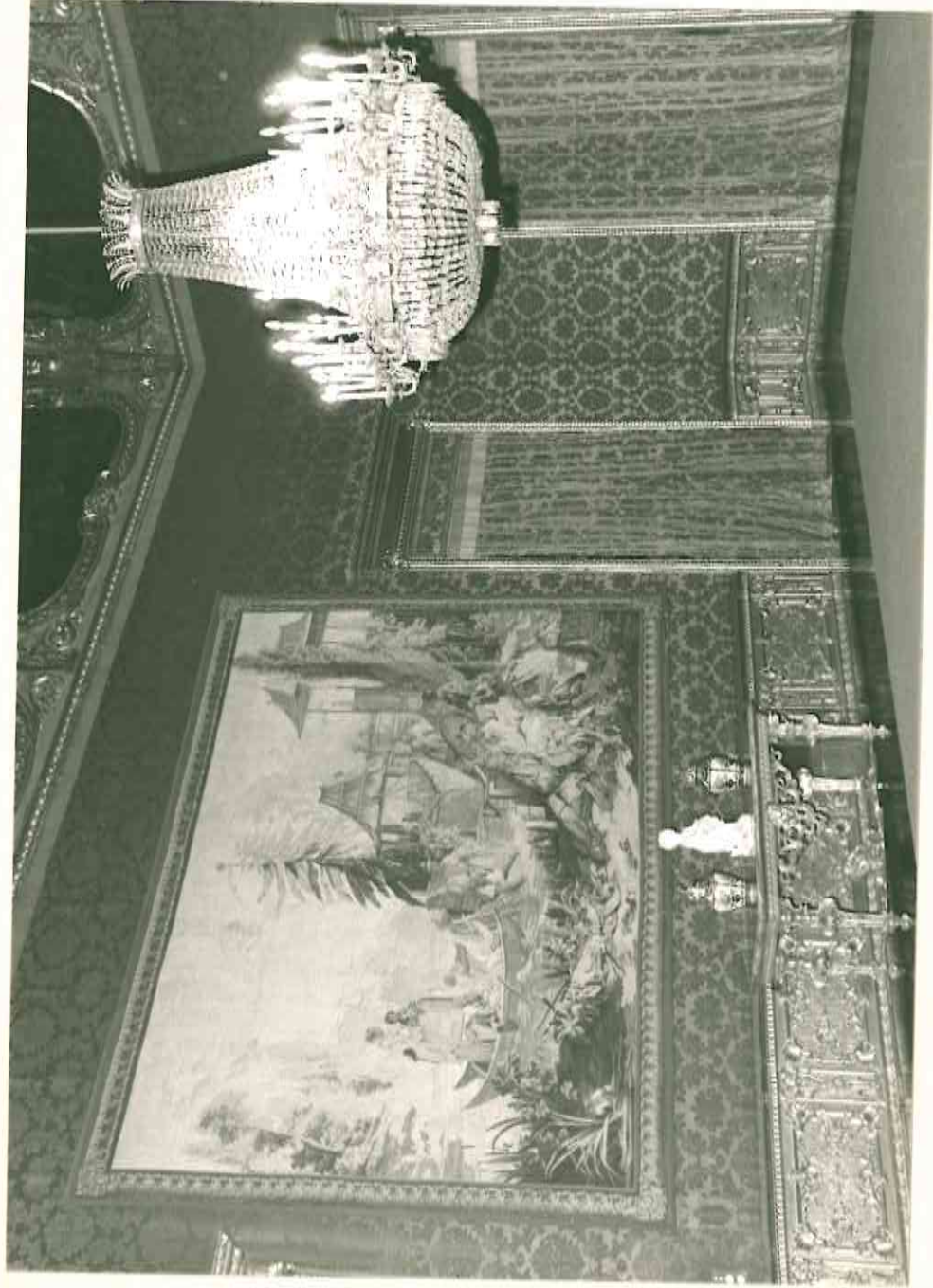
(5605238) Roma, 1975 - Ist. Poligr. Stato - S. (c. 400.000)





N. CATALOGO GENERALE	N. CATALOGO INTERNAZIONALE	MINISTERO PER I BENI CULTURALI E AMBIENTALI DIREZ. GEN. DELLE ANTICHITA' E BELLE ARTI	REGIONE	N.
0/00016103	ITA:	SOPRINTENDENZA AI BENI AMBIENTALI ED ARCHITETTONICI DI TORINO	PIEMONTE	
ALLEGATO N. ....124... SALA DEI PAGGI				

(5605238) Roma, 1975 - Ist. Poligr. Stato - S. (c. 400.000)



N. CATALOGO GENERALE	N. CATALOGO INTERNAZIONALE	MINISTERO PER I BENI CULTURALI E AMBIENTALI DIREZ. GEN. DELLE ANTICHITA' E BELLE ARTI	REGIONE	N.
01/0001 6103	ITA:	SOPRINTENDENZA AI BENI AMBIENTALI ED ARCHITETTONICI DI TORINO	PIEMONTE	
ALLEGATO N. .... 125 ... SALA DEL TRONO				

(5605238) Roma, 1975 - Ist. Poligr. Stato - S. (c. 400.000)



N. CATALOGO GENERALE	N. CATALOGO INTERNAZIONALE	MINISTERO PER I BENI CULTURALI E AMBIENTALI DIREZ. GEN. DELLE ANTICHITA' E BELLE ARTI	REGIONE	N.
61/00016103	ITA:	SOPRINTENDENZA AI BENI AMBIENTALI ED ARCHITETTONICI DI TORINO	PIEMONTE	
ALLEGATO N. .... 126..... SALA D'UDIENZA				

(5605238) Roma, 1975 - Ist. Poligr. Stato - S. (c. 400.000)



N. CATALOGO GENERALE	N. CATALOGO INTERNAZIONALE	MINISTERO PER I BENI CULTURALI E AMBIENTALI DIREZ. GEN. DELLE ANTICHITA' E BELLE ARTI	REGIONE	N.
01/0001 6103	ITA:	SOPRINTENDENZA AI BENI AMBIENTALI ED ARCHITETTONICI DI TORINO	PIEMONTE	
ALLEGATO N. .... 127	SALA DEL CONSIGLIO			

(5605238) Roma, 1975 - Ist. Poligr. Stato - S. (c. 400.000)



N. CATALOGO GENERALE	N. CATALOGO INTERNAZIONALE	MINISTERO PER I BENI CULTURALI E AMBIENTALI DIREZ. GEN. DELLE ANTICHITA' E BELLE ARTI	REGIONE
01/00016103	ITA:	SOPRINTENDENZA AI BENI AMBIENTALI ED ARCHITETTONICI DI TORINO	PIEMONTE
ALLEGATO N. 128		GABINETTO CINESE	

(5605238) Roma, 1975 - Ist. Poligr. Stato - S. (c. 400.000)



N. CATALOGO GENERALE	N. CATALOGO INTERNAZIONALE	MINISTERO PER I BENI CULTURALI E AMBIENTALI DIREZ. GEN. DELLE ANTICHITA' E BELLE ARTI	REGIONE
01/00016103	ITA:	SOPRINTENDENZA AI BENI AMBIENTALI ED ARCHITETTONICI DI TORINO	PIEMONTE
ALLEGATO N. 129 PIANO PRIMO. ALCOVA			N.

(5605238) Roma, 1975 - Ist. Poligr. Stato - S. (c. 400.000)



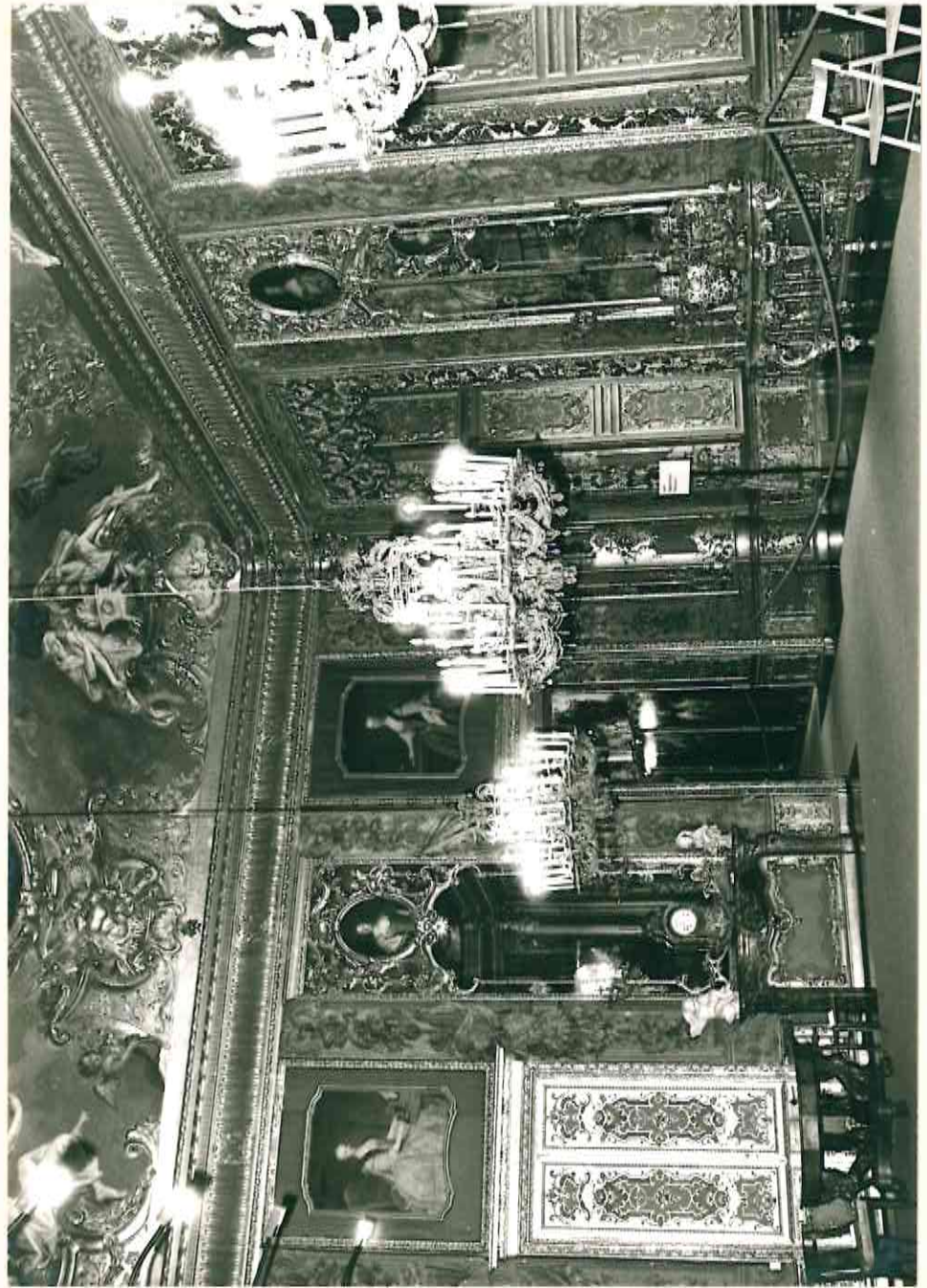
N. CATALOGO GENERALE <b>01/0001 6103</b>	N. CATALOGO INTERNAZIONALE	MINISTERO PER I BENI CULTURALI E AMBIENTALI DIREZ. GEN. DELLE ANTICHITA' E BELLE ARTI <b>SOPRINTENDENZA AI BENI AMBIENTALI ED ARCHITETTONICI DI TORINO</b>	REGIONE <b>PIEMONTE</b>	N.
ALLEGATO N. <b>130</b> GABINETTO DELLE MINIATURE				

(5605238) Roma, 1975 - Int. Poligr. Stato - S. (c. 400.000)



N. CATALOGO GENERALE <b>61/0001 6103</b>	N. CATALOGO INTERNAZIONALE <b>ITA:</b>	MINISTERO PER I BENI CULTURALI E AMBIENTALI DIREZ. GEN. DELLE ANTICHITA' E BELLE ARTI SOPRINTENDENZA AI BENI AMBIENTALI ED ARCHITETTONICI DI TORINO	REGIONE <b>PIEMONTE</b>	N.
ALLEGATO N. .... <b>131</b> ..... <b>SALA DA PRANZO</b>				

(5605238) Roma, 1975 - Ist. Poligr. Stato - S. (c. 400.000)





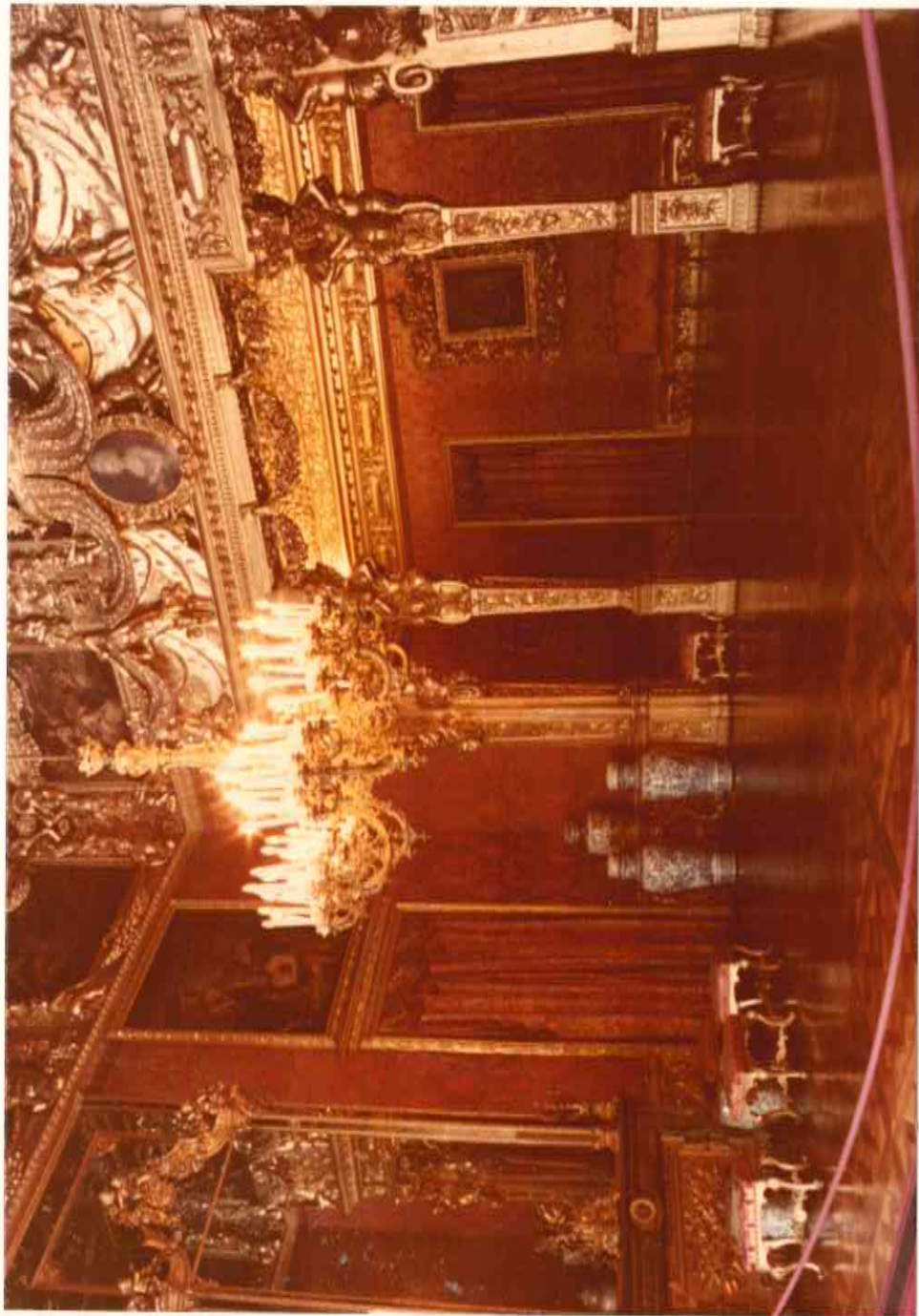
N. CATALOGO GENERALE 01/00016103	N. CATALOGO INTERNAZIONALE ITA:	MINISTERO PER I BENI CULTURALI E AMBIENTALI DIREZ. GEN. DELLE ANTICHITA' E BELLE ARTI SOPRINTENDENZA AI BENI AMBIENTALI ED ARCHITETTONICI DI TORINO	REGIONE PIEMONTE	N.
ALLEGATO N. 132 ..... SALA DEL CAFFE'				

(5605238) Roma, 1975 - Int. Poligr. Stato - S. (c. 400.000)



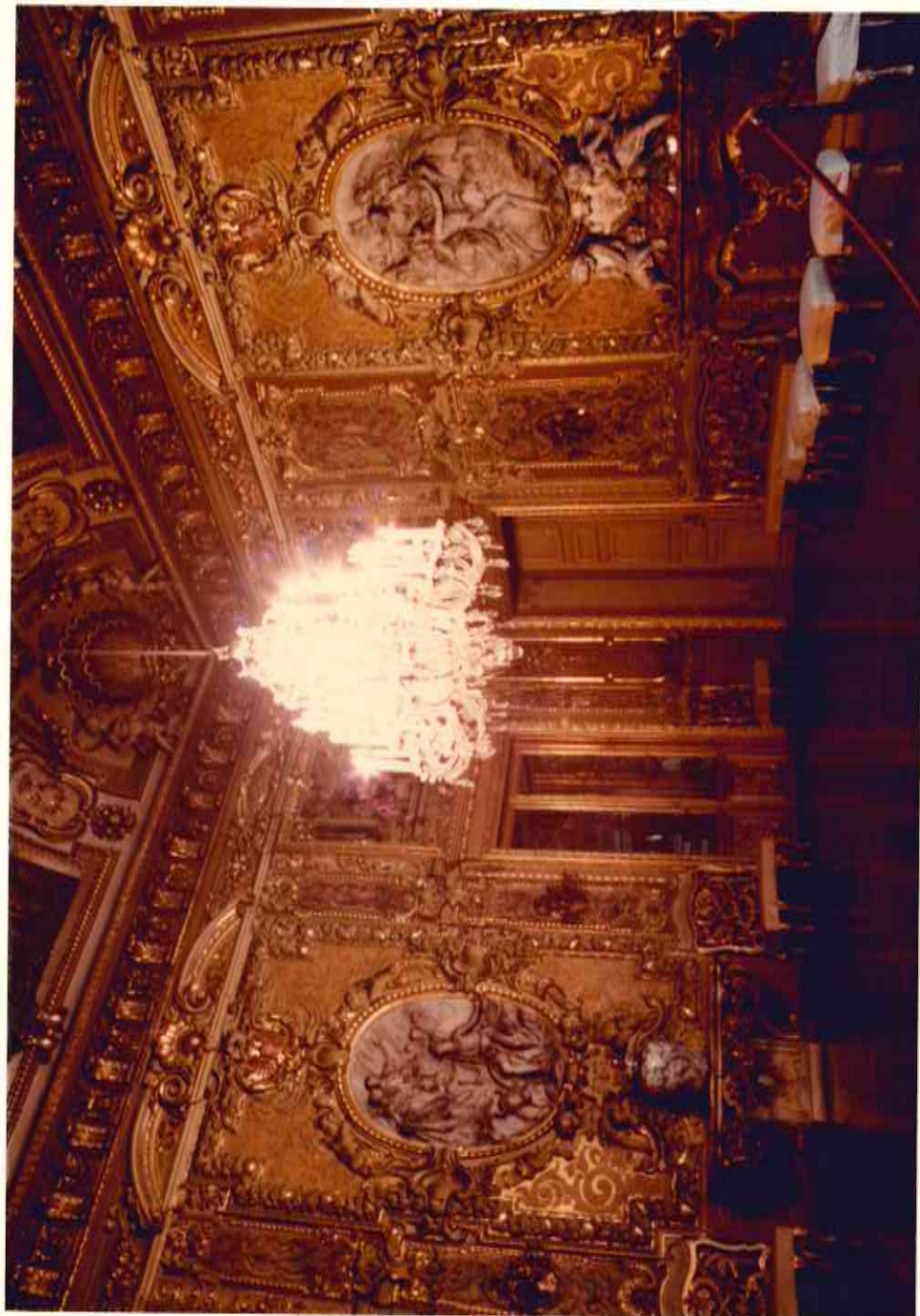
N. CATALOGO GENERALE	N. CATALOGO INTERNAZIONALE	MINISTERO PER I BENI CULTURALI E AMBIENTALI DIREZ. GEN. DELLE ANTICHITA' E BELLE ARTI	REGIONE	N.
01/00016103	ITA:	SOPRINTENDENZA AI BENI AMBIENTALI ED ARCHITETTONICI DI TORINO	PIEMONTE	
ALLEGATO N. ....133..... STANZA DELL'ALCOVA				

(5605238) Roma, 1975 - Int. Poligr. Stato - S. (c. 400.000)



N. CATALOGO GENERALE	N. CATALOGO INTERNAZIONALE	MINISTERO PER I BENI CULTURALI E AMBIENTALI DIREZ. GEN. DELLE ANTICHITA' E BELLE ARTI SOPRINTENDENZA AI BENI AMBIENTALI ED ARCHITETTONICI DI TORINO	REGIONE	N.
01/00016103	ITA:		PIEMONTE	
ALLEGATO N. 134 SALA DEL TRONO DELLA REGINA				

(5605238) Roma, 1975 - Ist. Poligr. Stato - S. (c. 400.000)



N. CATALOGO GENERALE	N. CATALOGO INTERNAZIONALE	MINISTERO PER I BENI CULTURALI E AMBIENTALI DIREZ. GEN. DELLE ANTICHITA' E BELLE ARTI SOPRINTENDENZA AI BENI AMBIENTALI ED ARCHITETTONICI DI TORINO	REGIONE	N.
01/00016103	ITA:		PIEMONTE	
ALLEGATO N. 135 SALA DA BALLO				

(5605238) Roma, 1975 - Ist. Poligr. Stato - S. (c. 400.000)

