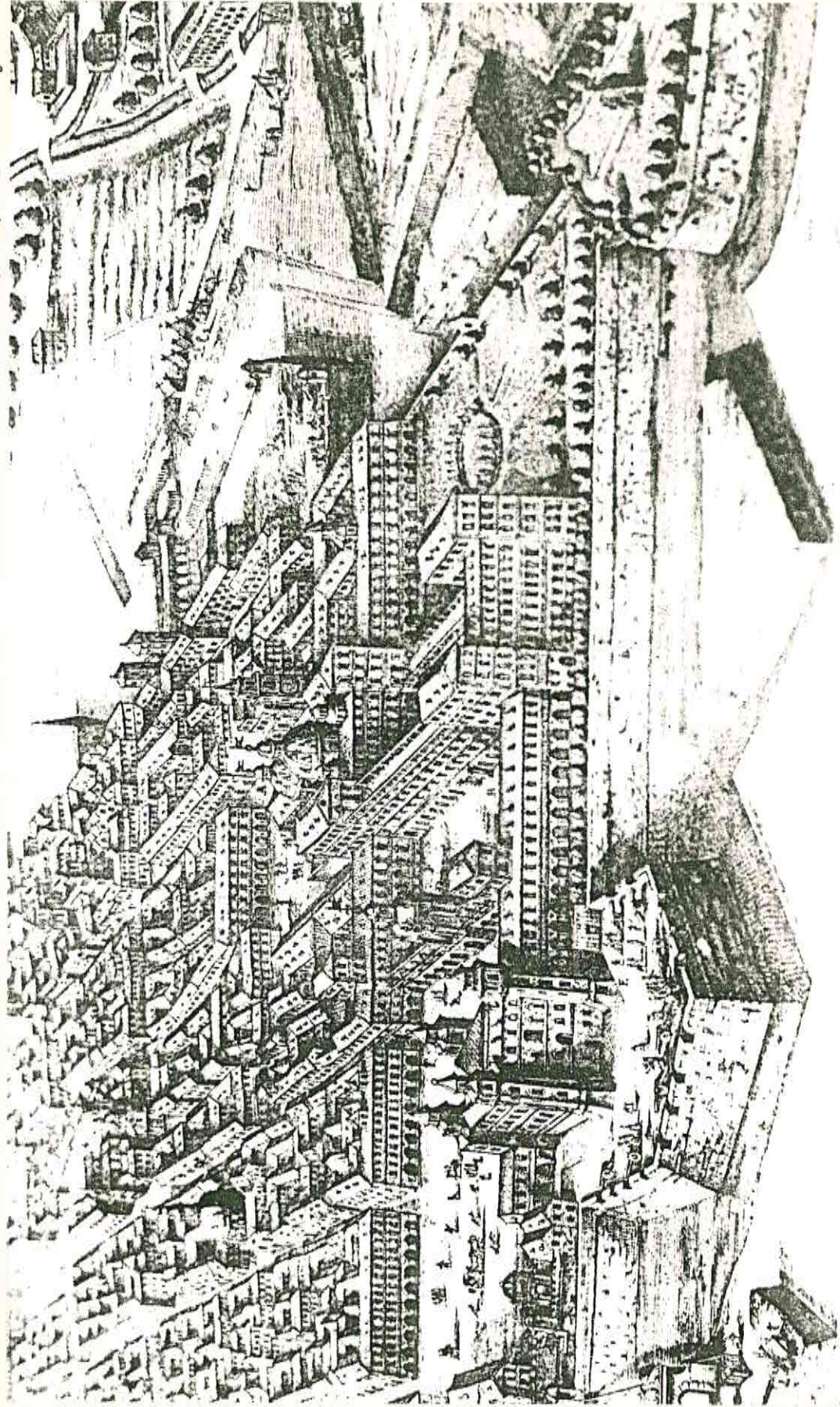


N. CATALOGO GENERALE	N. CATALOGO INTERNAZIONALE	MINISTERO PER I BENI CULTURALI E AMBIENTALI DIREZ. GEN. DELLE ANTICHITA' E BELLE ARTI	REGIONE
01/00016103	ITA:	SOPRINTENDENZA AI BENI AMBIENTALI ED ARCHITETTONICI DI TORINO	PIEMONTE
ALLEGATO N. 58	VEDUTA PROSPETTICA DI TORINO. Tommaso Borgonio, incisione in rame, 1682. Peyrot n.62/2 Torino, Biblioteca Reale, P.51.16		

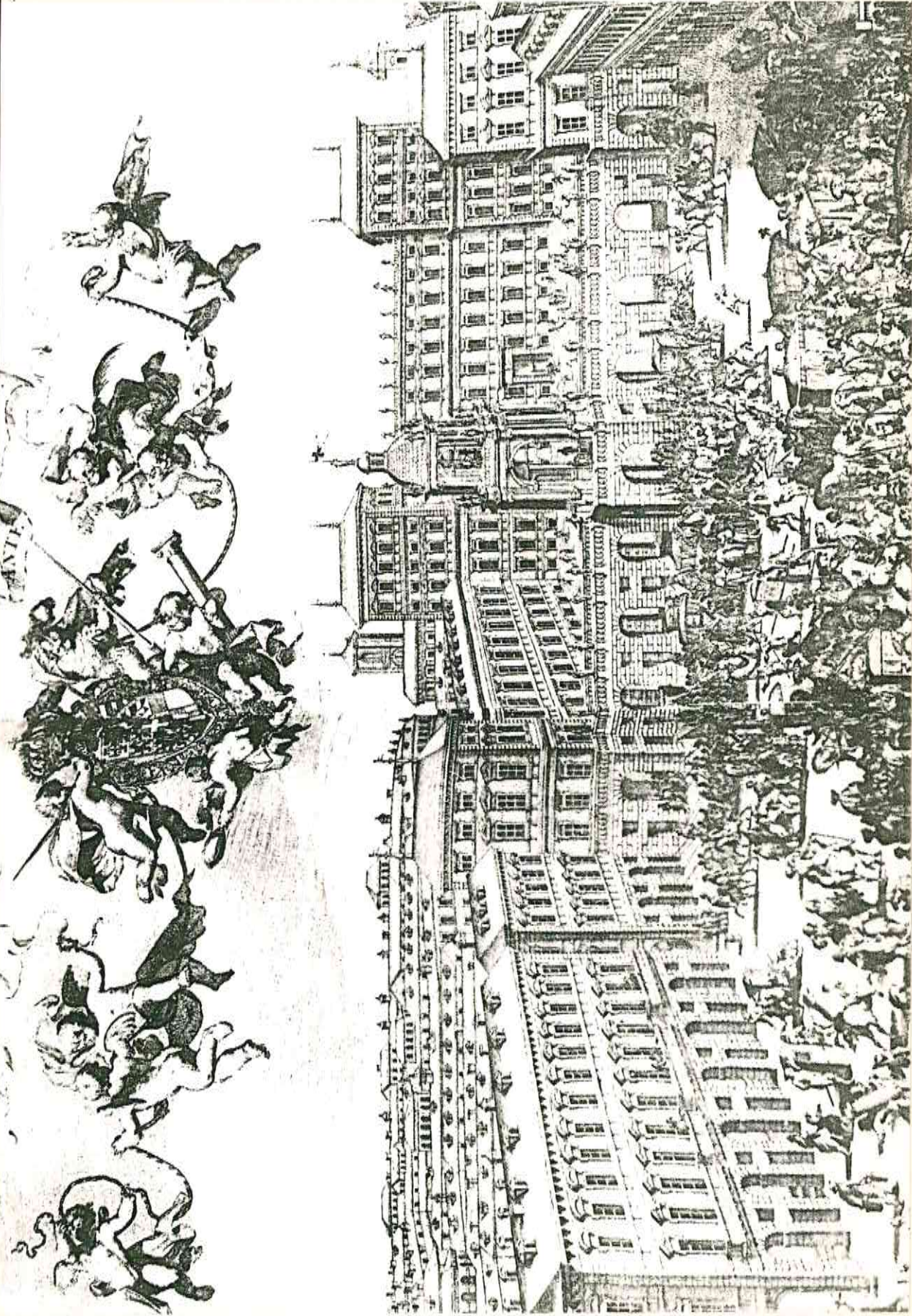
(5605238) Roma, 1975 - Int. Poligr. Stato - S. (c. 400.000)



VEDUTA PROSPETTICA DI TORINO. Tommaso Borgonio, incisione in rame, 1682. Peyrot n.62/2  
Torino, Biblioteca Reale, P.51.16



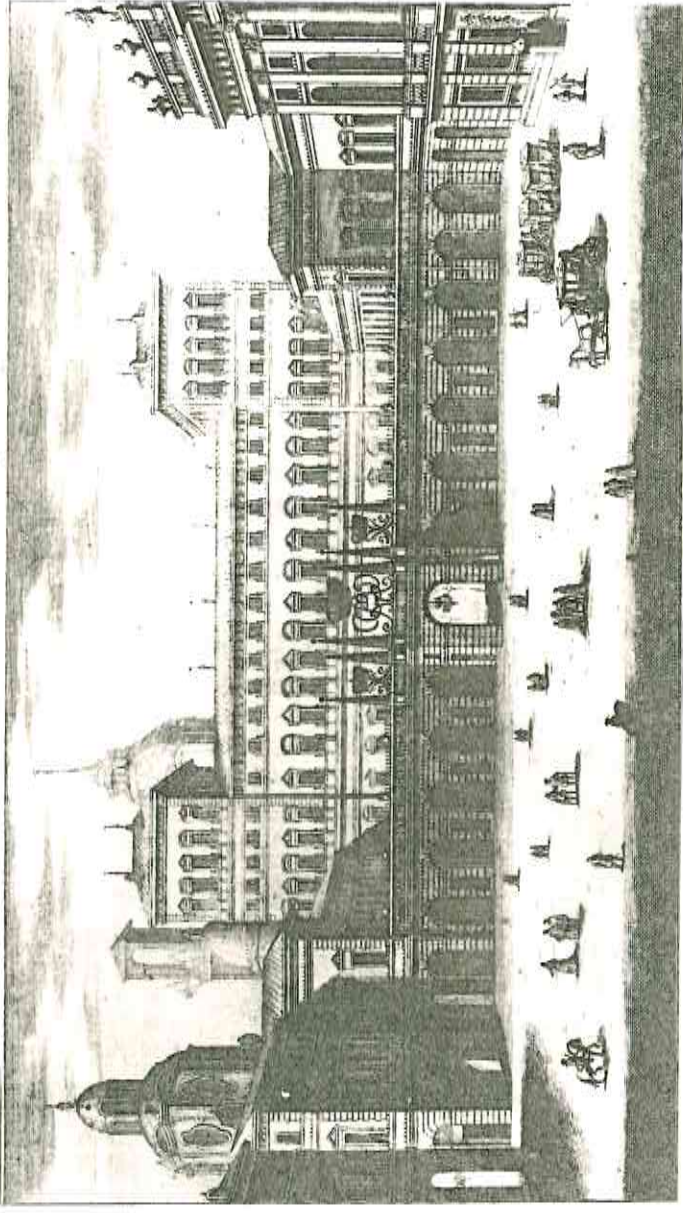
N. CATALOGO GENERALE	N. CATALOGO INTERNAZIONALE	MINISTERO PER I BENI CULTURALI E AMBIENTALI DIREZ. GEN. DELLE ANTICHITA' E BELLE ARTI	REGIONE	N.
01/00016103	ITA:	SOPRINTENDENZA AI BENI AMBIENTALI ED ARCHITETTONICI DI TORINO	PIEMONTE	
ALLEGATO N. 60	VEDUTA PROSPETTICA DELLA P. CASTELLO. Romynde Hoog, incisione in rame su disegno di Tommaso Borzonio, 1682. Peyrot 62/4. Torino, Biblioteca Reale P.51.16			



400.000)

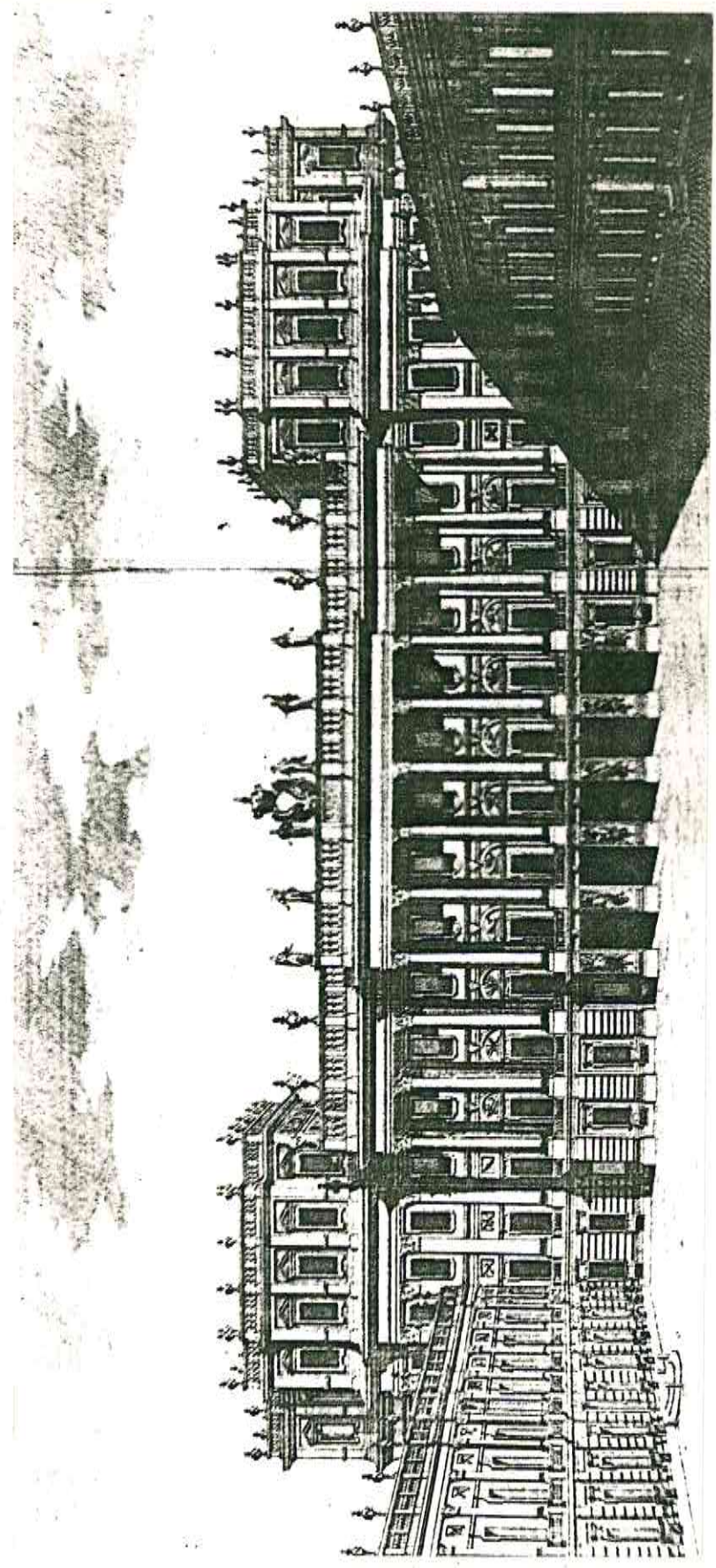
N. CATALOGO GENERALE	N. CATALOGO INTERNAZIONALE	MINISTERO PER I BENI CULTURALI E AMBIENTALI DIREZ. GEN. DELLE ANTICHITA' E BELLE ARTI	REGIONE
01 00016103	ITA:	SOPRINTENDENZA AI BENI AMBIENTALI ED ARCHITETTONICI DI TORINO	PIEMONTE
ALLEGATO N. 61	VEDUTA DEL PALAZZO REALE DI TORINO E DELLA PIAZZA ANTISTANTE CON L'ILLUMINAZIONE. A Meissonneuve; incisione in rame su disegno di F. Juvarra. 1722 Peyrot, 128/2. Torino, Biblioteca Reale, R. 46.42		

(56658a) Roma, 1975 - Int. Poligr. Stato - S. (c. 400.000)

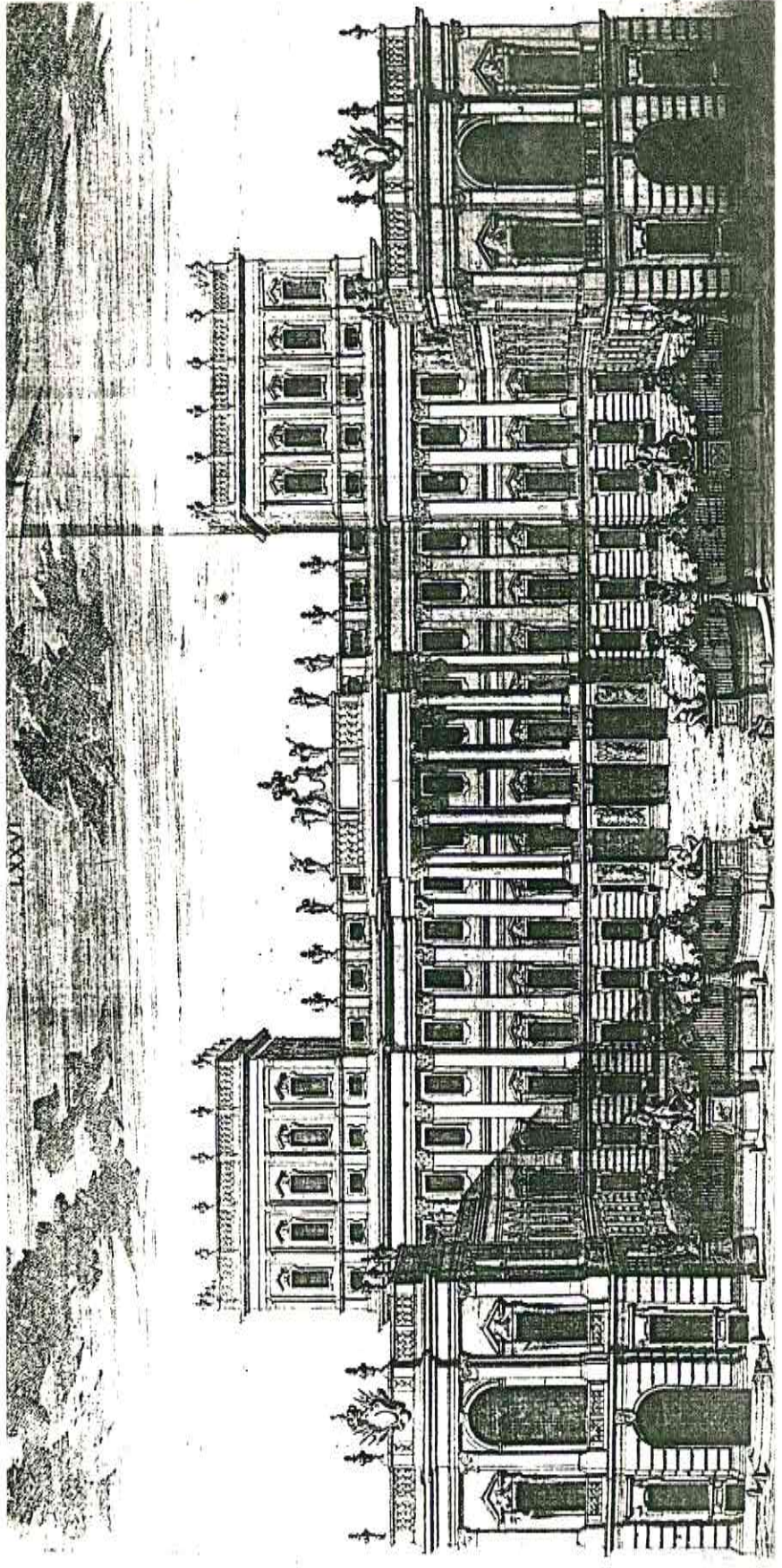


N. CATALOGO GENERALE	N. CATALOGO INTERNAZIONALE	MINISTERO PER I BENI CULTURALI E AMBIENTALI DIREZ. GEN. DELLE ANTICITA' E BELLE ARTI	REGIONE
01/00016103	ITA:	SOPRINTENDENZA AI BENI AMBIENTALI ED ARCHITETTONICI DI TORINO	PIEMONTE

ALLEGATO N. 62 ..... PROGETTO DELLA FACCIATA DEL PALAZZO REALE. B. VITTONÈ, incisione in rame firmata da G. A. Belmondo, 1738. Tav. LXXVII. "Istruzioni elementari per indirizzare ~~de giovani allo studio~~ (566238) Roma, 1975. Lit. Poligr. Stato. S. (c. 400.000) dell'architettura civile. Lugano, Agnelli, 1760

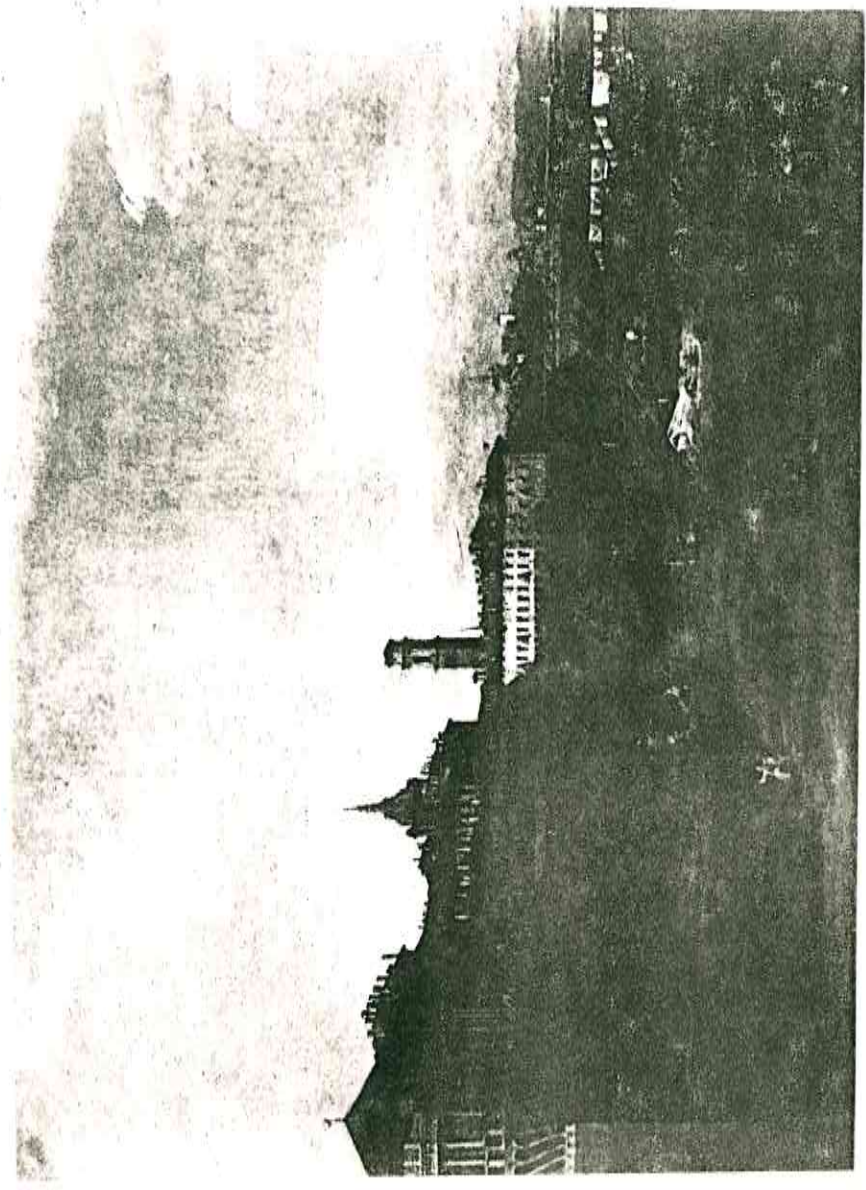



N. CATALOGO GENERALE	N. CATALOGO INTERNAZIONALE	MINISTERO PER I BENI CULTURALI E AMBIENTALI DIREZ. GEN. DELLE ANTICHITA' E BELLE ARTI	REGIONE
0100016103	ITA:	SOPRINTENDENZA AI BENI AMBIENTALI ED ARCHITETTONICI DI TORINO	PIEMONTE
ALLEGATO N. 63 ..... ra (1736). Tav. LXXVI. "Istruzioni elementari per indirizzo de giovani allo studio dell'archi- tettura civile. Lugano, Agnelli, 1760 <small>(5605238) Roma, 1975 - Ist. Poligr. Stato - S. (c. 400.000)</small>			

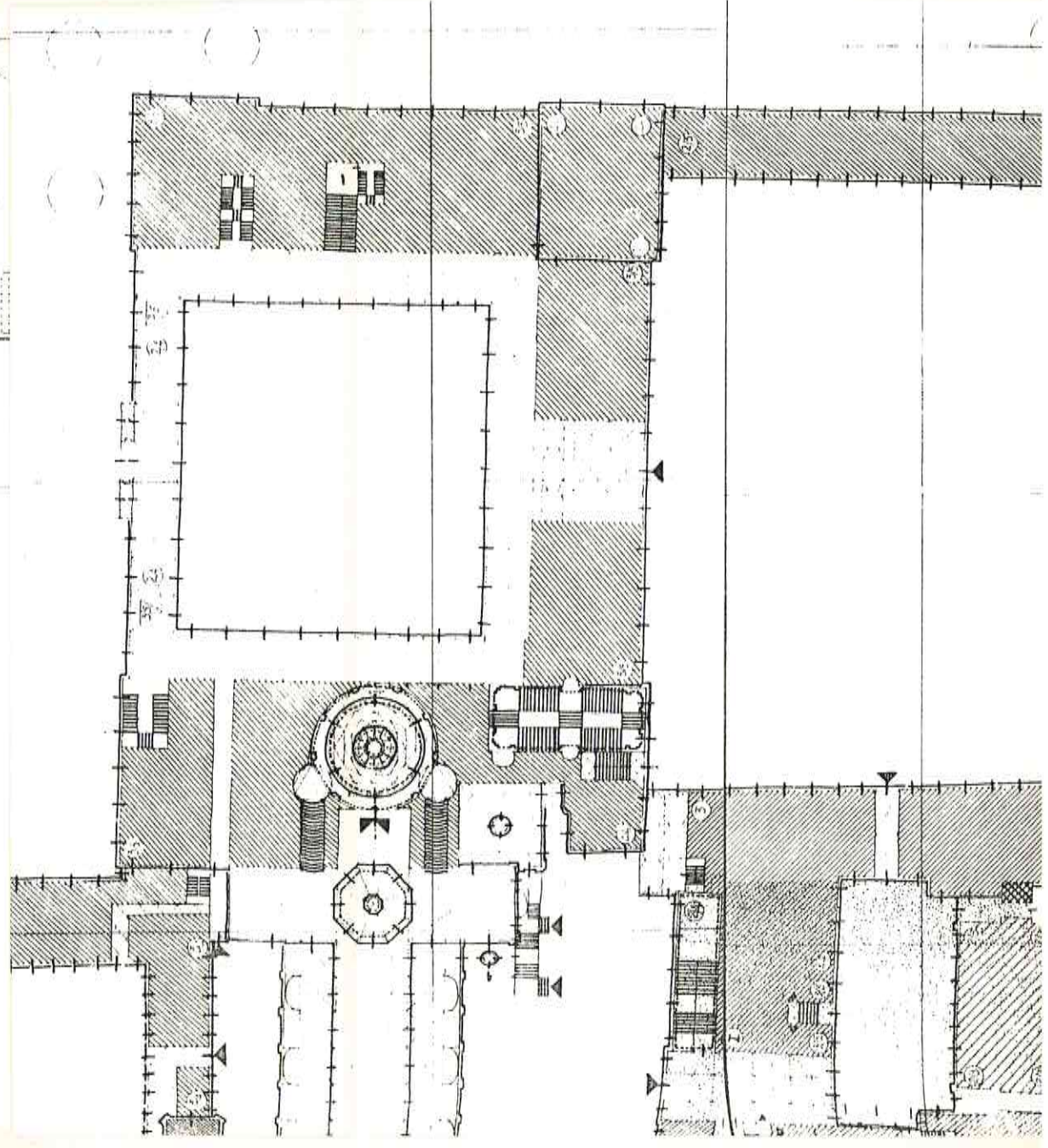


N. CATALOGO GENERALE	N. CATALOGO INTERNAZIONALE	MINISTERO PER I BENI CULTURALI E AMBIENTALI DIREZ. GEN. DELLE ANTICHITA' E BELLE ARTI	REGIONE
01/00016103	ITA:	SOPRINTENDENZA AI BENI AMBIENTALI ED ARCHITETTONICI DI TORINO	PIEMONTE
ALLEGATO N. 64 VEDUTA DI TORINO DAL LATO DEL BASTION VERDE. 1745, olio su tela di B. Bellotto.			
Galleria Sabauda, Torino			

(5605238) Roma, 1975 - Ist. Poligr. Stato - S. (c. 400.000)



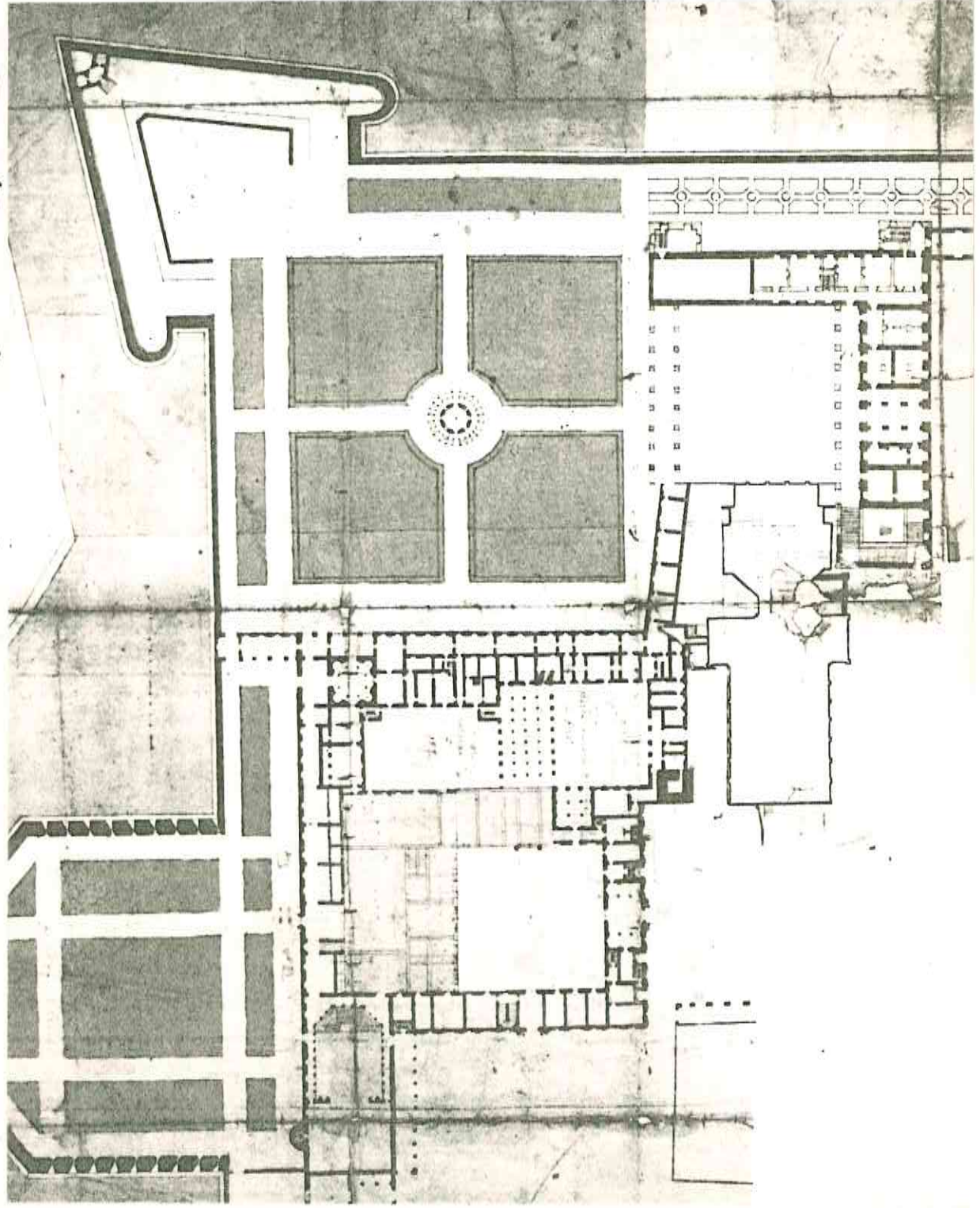
N. CATALOGO GENERALE <b>01/00016103</b>	N. CATALOGO INTERNAZIONALE <b>ITA:</b>	 MINISTERO PER I BENI CULTURALI E AMBIENTALI DIREZ. GEN. DELLE ANTICHITA' E BELLE ARTI SOPRINTENDENZA AI BENI AMBIENTALI ED ARCHITETTONICI DI TORINO	REGIONE PIEMONTE	N.
ALLEGATO N. 65 ..... "PIAZZA CASTELLO E PALAZZO REALE (PERIODO 1719-1750). A. Cavallari Murat, "Forma urbana ed architettura nella Torino Barocca, vol. II, Torino, 1968 (5605238) Roma, 1975 - 1st. Poligr. Stato - S. (c. 400.000)				





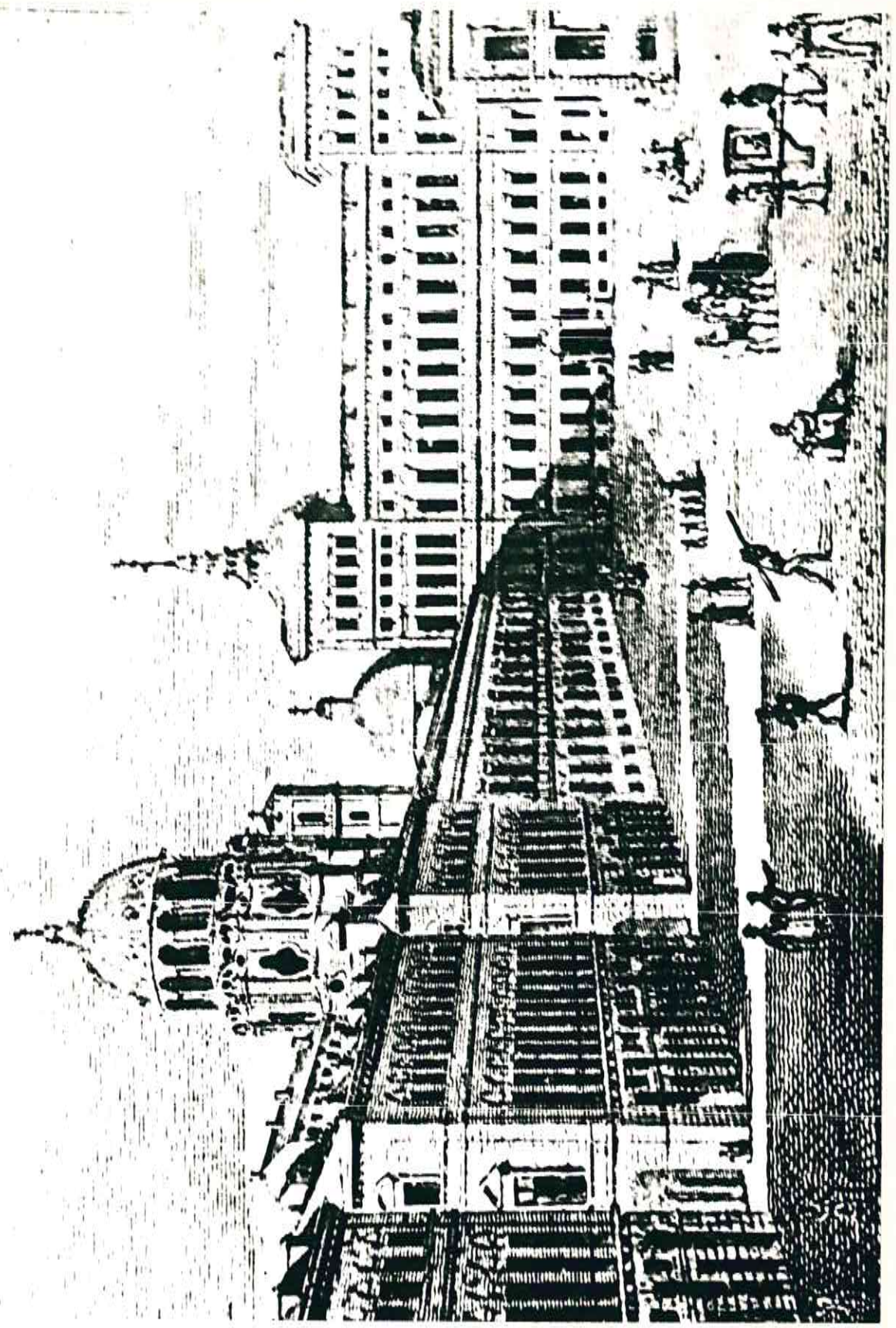
N. CATALOGO GENERALE	N. CATALOGO INTERNAZIONALE	MINISTERO PER I BENI CULTURALI E AMBIENTALI DIREZ. GEN. DELLE ANTICHITA' E BELLE ARTI	REGIONE
01/00016103	ITA:	SOPRINTENDENZA AI BENI AMBIENTALI ED ARCHITETTONICI DI TORINO	PIEMONTE

ALLEGATO N. 66 PROGETTO PER LA SISTEMAZIONE URBANISTICA DELLA ZONA DEL PALAZZO REALE. B. Alfieri?  
 Primi decenni della seconda metà del XVIII sec. Disegno a penna bruna, scala di  
 trabucchi 1 più 10. Archivio di Stato, Sezione 10, Stanza 13, Torino (598338) Roma, 1975 - Ist. Poligr. Stato - S. (c. 406.000)



N. CATALOGO GENERALE	N. CATALOGO INTERNAZIONALE	MINISTERO PER I BENI CULTURALI E AMBIENTALI DIREZ. GEN. DELLE ANTICHITA' E BELLE ARTI	REGIONE	N.
01/00016103	ITA:	SOPRINTENDENZA AI BENI AMBIENTALI ED ARCHITETTONICI DI TORINO	PIEMONTE	
ALLEGATO N. 67	PALAZZO REALE. Incisione del Toselli, stampata da Vallardi di Milano ai primi dell'800.			
	V. Brosio "Due principesse fra Torino e Parigi", Fogola Editrice, 1979, Torino			

(5605238) Roma, 1975 - Ist. Poligr. Stato - S. (c. 400.000)

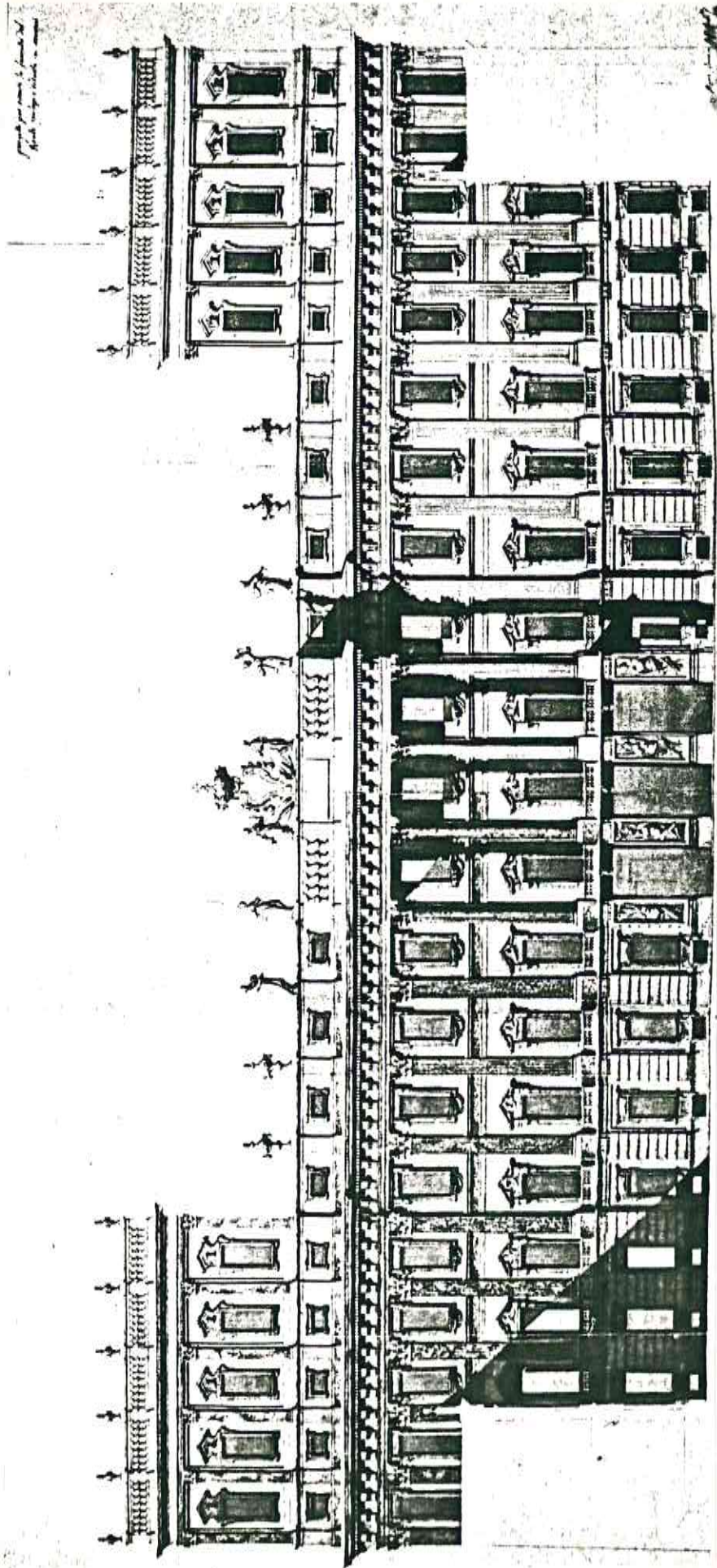






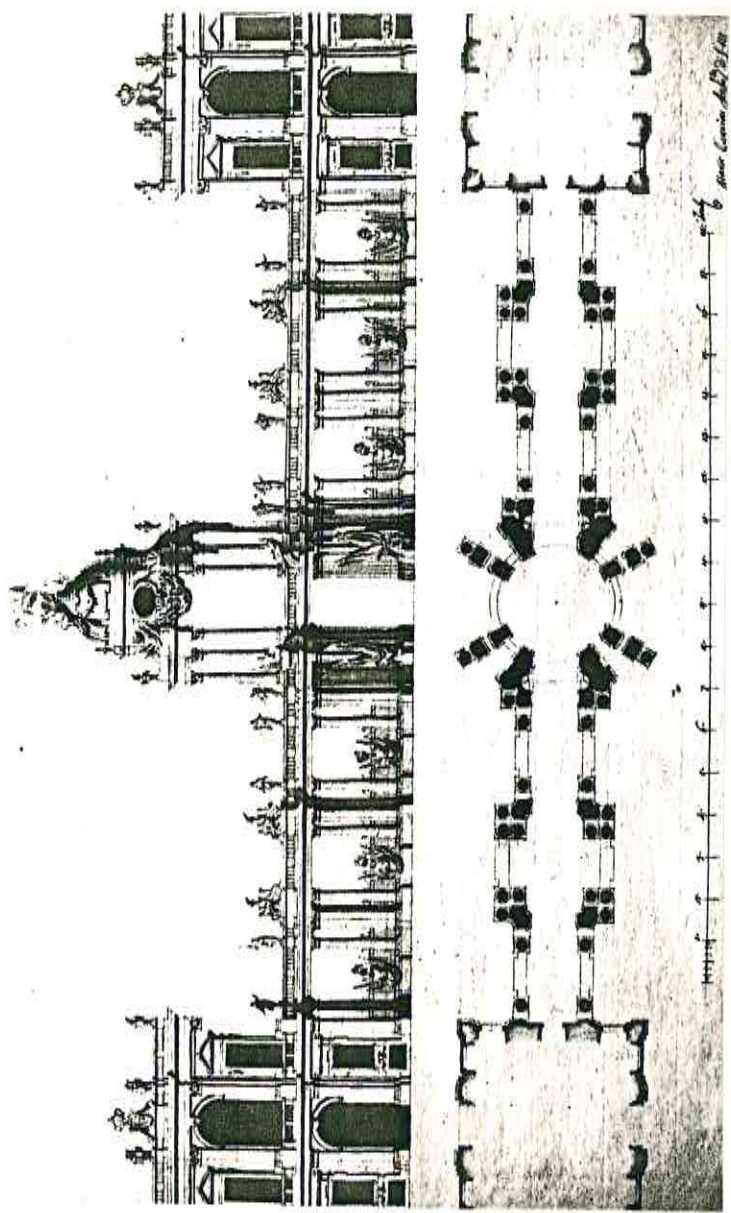
N. CATALOGO GENERALE	N. CATALOGO INTERNAZIONALE	MINISTERO PER I BENI CULTURALI E AMBIENTALI DIREZ. GEN. DELLE ANTICHITA' E BELLE ARTI	REGIONE
01/0 001 6103	ITA:	SOPRINTENDENZA AI BENI AMBIENTALI ED ARCHITETTONICI DI TORINO	PIEMONTE
ALLEGATO N. 70 PROGETTO DI SISTEMAZIONE DEL PALAZZO REALE. Prospetto di M.L. Quarini. A.S.C.T. Simeom/D 1451			

(5605238) Roma, 1975 - Ist. Poligr. Stato - S. (c. 400.000)



N. CATALOGO GENERALE	N. CATALOGO INTERNAZIONALE	MINISTERO PER I BENI CULTURALI E AMBIENTALI DIREZ. GEN. DELLE ANTICHITA' E BELLE ARTI	REGIONE	N.
01/00016103	ITA:	SOPRINTENDENZA AI BENI AMBIENTALI ED ARCHITETTONICI DI TORINO	PIEMONTE	
ALLEGATO N. 71	SISTEMAZIONE DI PIAZZA CASTELLO. Padiglione Reale, Prospetto. M.I. Quarini			
(5605238) Roma, 1975 - Ist. Poligr. Stato - S. (c. 400.000)				

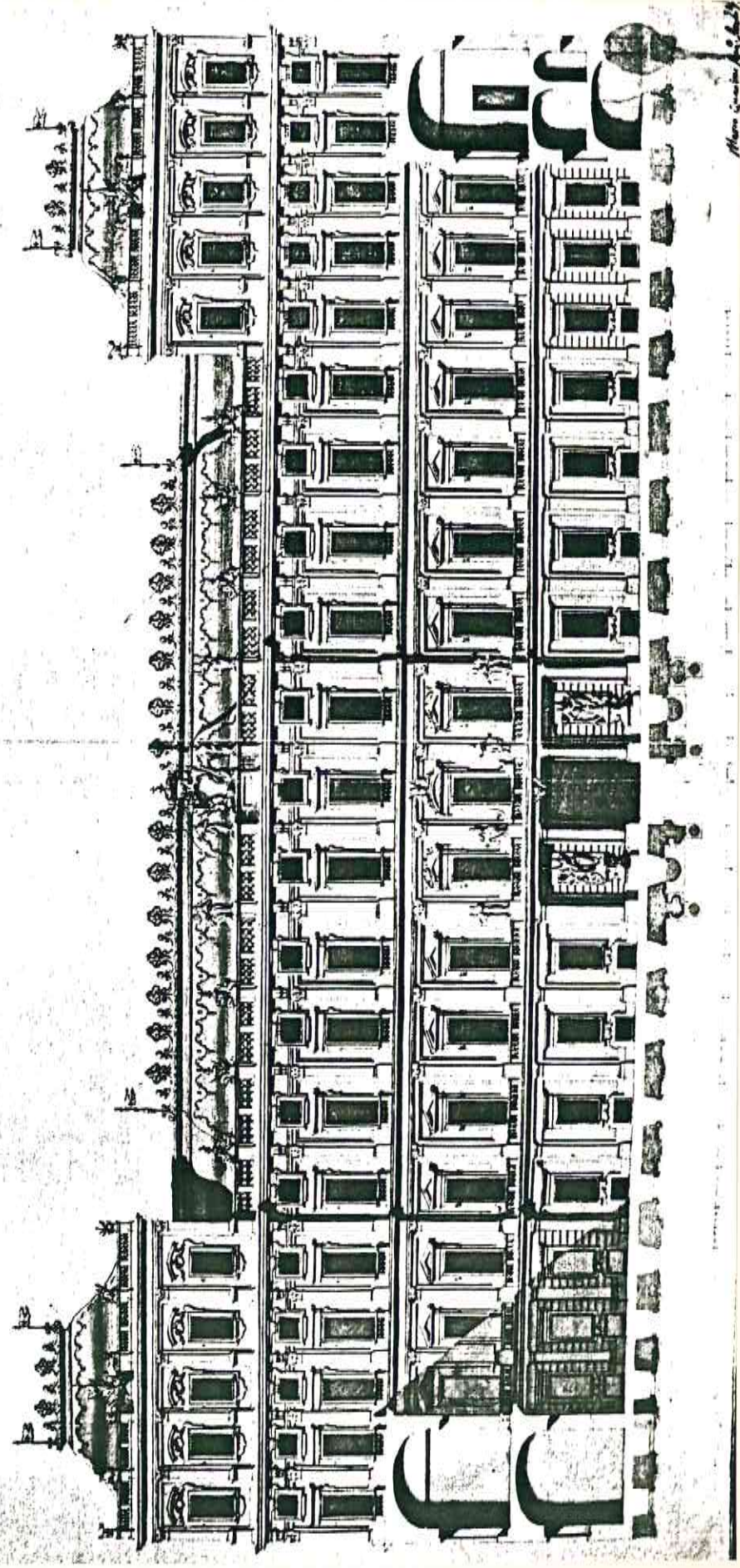
Progetto di Padiglione da esporsi tra la piazza Castello,  
e Piazza avanti al Palazzo Reale.



N. CATALOGO GENERALE	N. CATALOGO INTERNAZIONALE	MINISTERO PER I BENI CULTURALI E AMBIENTALI DIREZ. GEN. DELLE ANTICHITA' E BELLE ARTI	REGIONE
01/00016103	ITA:	SOPRINTENDENZA AI BENI AMBIENTALI ED ARCHITETTONICI DI TORINO	PIEMONTE
ALLEGATO N. 72	PROGETTO DI SISTEMAZIONE DEL PALAZZO REALE. Prospetto. M.L. Quarini		
	A.S.C.T., Simeom /D 1451		

(5605238) Roma, 1975 - Ist. Poligr. Stato - S. (c. 400.000)

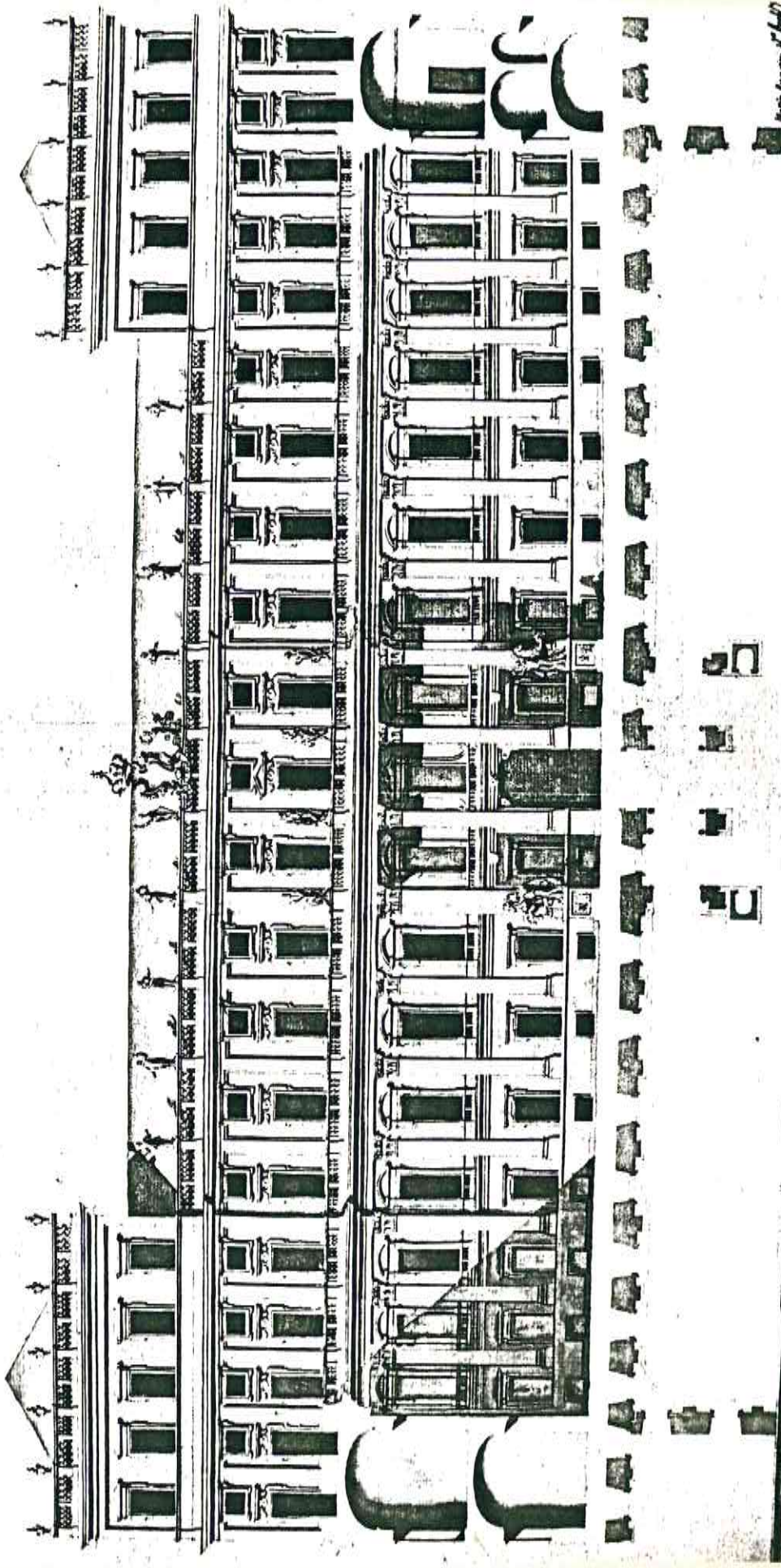
*progetto per nuova facciata del  
Palazzo reale*



Memo. Quarini, 1975

N. CATALOGO GENERALE	N. CATALOGO INTERNAZIONALE	MINISTERO PER I BENI CULTURALI E AMBIENTALI DIREZ. GEN. DELLE ANTICHITA' E BELLE ARTI	REGIONE	N.
01/00016103	ITA:	SOPRINTENDENZA AI BENI AMBIENTALI ED ARCHITETTONICI DI TORINO	PIEMONTE	
ALLEGATO N. 73	PROGETTO DI SISTEMAZIONE DEL PALAZZO REALE. Prospetto, M.L. Quarini			
	A.S.C.T.; Simeom/D 1449			

1001

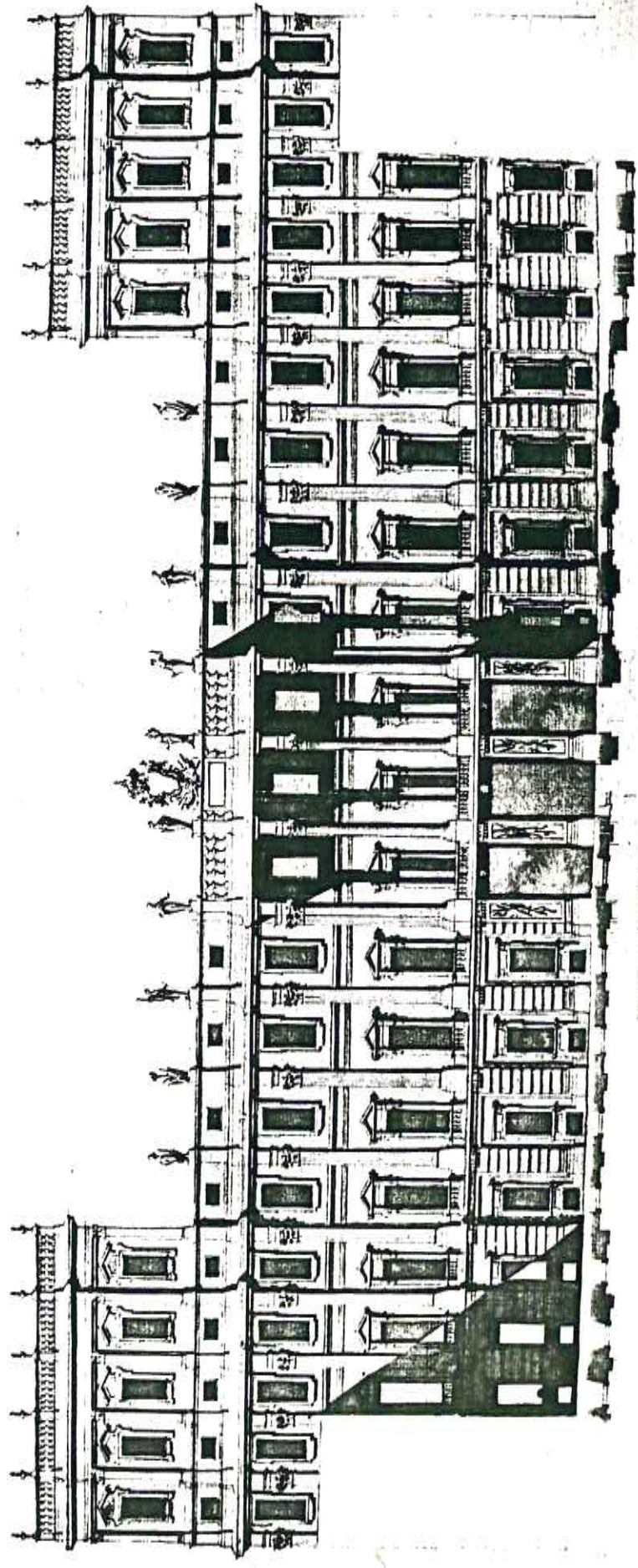


Arch. Gen. N. 1449



N. CATALOGO GENERALE	N. CATALOGO INTERNAZIONALE	MINISTERO PER I BENI CULTURALI E AMBIENTALI DIREZ. GEN. DELLE ANTICHITA' E BELLE ARTI	REGIONE	N.
01/00016103	ITA:	SOPRINTENDENZA AI BENI AMBIENTALI ED ARCHITETTONICI DI TORINO	PIEMONTE	
ALLEGATO N. 74	PROGETTO DI SISTEMAZIONE DEL PALAZZO REALE. Prospetto, M.L. Quarini A.S.C.T., Simeom/D 1452			

*Per essere in formato desktop Arch.*

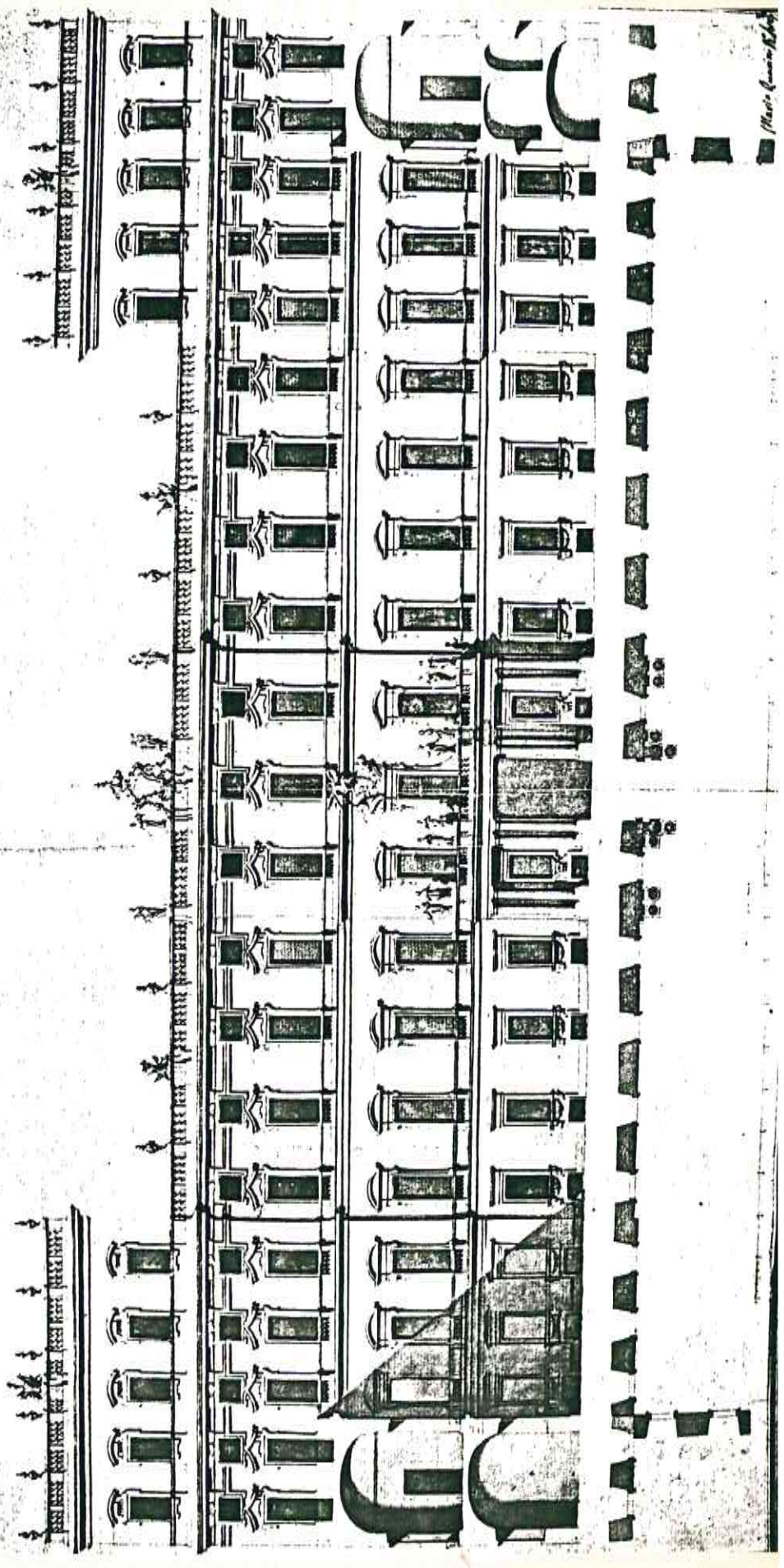


*Museo Savoia (New Arch.)*

N. CATALOGO GENERALE	N. CATALOGO INTERNAZIONALE	MINISTERO PER I BENI CULTURALI E AMBIENTALI DIREZ. GEN. DELLE ANTICHITA' E BELLE ARTI	REGIONE
01/00016103	ITA:	SOPRINTENDENZA AI BENI AMBIENTALI ED ARCHITETTONICI DI TORINO	PIEMONTE
ALLEGATO N. 75	PROGETTO DI SISTEMAZIONE DEL PALAZZO REALE. Prospetto, M.L. Quarini A.S.C.T. Simeom / D 1453		

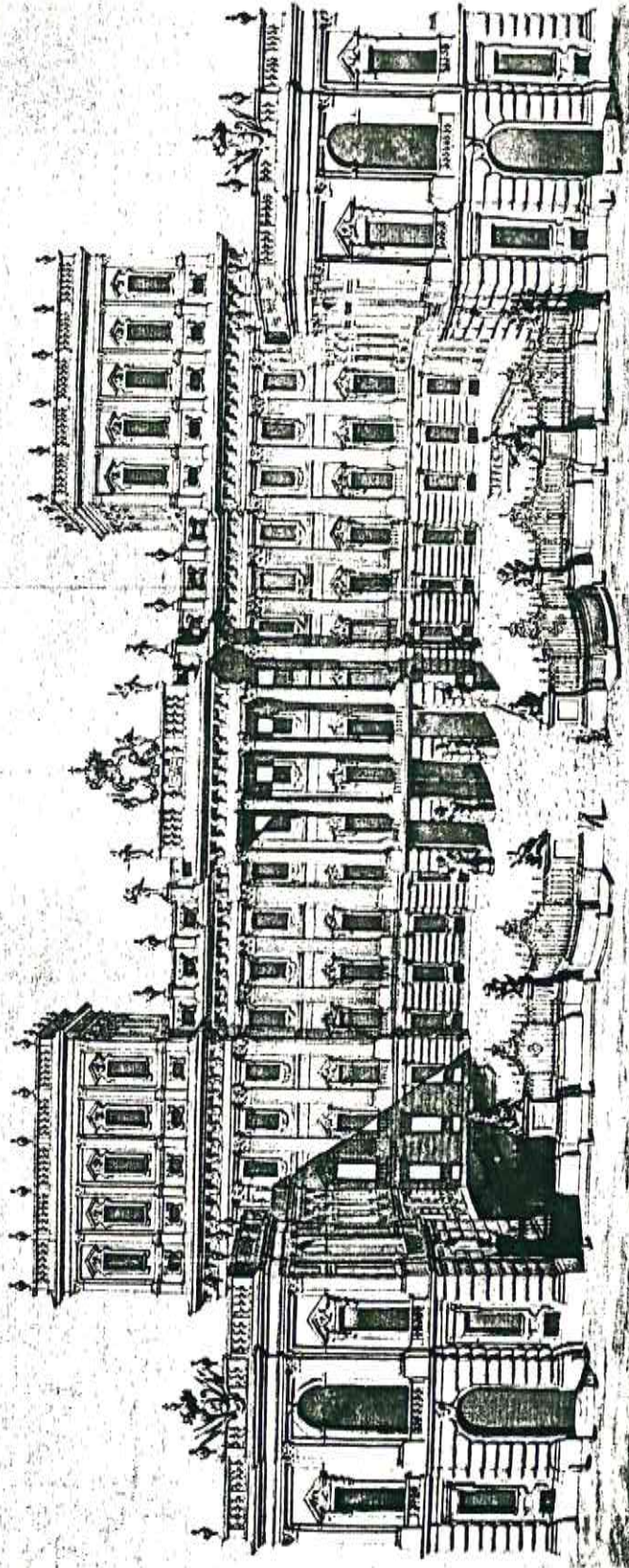
(5605238) Roma, 1975 - Ist. Poligr. Stato - S. (c. 400.000)

*per ornare richiami di  
palazzo Reale*



N. CATALOGO GENERALE	N. CATALOGO INTERNAZIONALE	MINISTERO PER I BENI CULTURALI E AMBIENTALI DIREZ. GEN. DELLE ANTICHITA' E BELLE ARTI	REGIONE
01/00016103	ITA:	SOPRINTENDENZA AI BENI AMBIENTALI ED ARCHITETTONICI DI TORINO	PIEMONTE
ALLEGATO N. ....7.6	A.S.C.T. Simeom /D 1454	PROGETTO DI SISTEMAZIONE DEL PALAZZO REALE. Prospetto, M.L. Quarini	

(5605238) Roma, 1975 - Ist. Poligr. Stato - S. (c. 400.000)



Veduta del Palazzo Reale. Dal Augusto Luca di Torino con Enrico Bughara, e Giulio Sacchi. Invece, secondo lo stile d'Architettura di Carlo Capello con Maria, e Luigi  
*Il numero che in questo progetto non è mai il caso dell'opera, ma solo l'appartenenza, ed è solo per questo, in un'opera, e di questo, e di questo.*  
 Roma, Anno 1975

N. CATALOGO GENERALE	N. CATALOGO INTERNAZIONALE	MINISTERO PER I BENI CULTURALI E AMBIENTALI DIREZ. GEN. DELLE ANTICHITA' E BELLE ARTI	REGIONE	N.
01/00016103	ITA:	SOPRINTENDENZA AI BENI AMBIENTALI ED ARCHITETTONICI DI TORINO	PIEMONTE	
ALLEGATO N. 77	PROGETTO PER LA SISTEMAZIONE DEL PALAZZO REALE. Prospetto, M.L. Quarini			
	A.S.C.T. Simeom / D 1445			

(5605238) Roma, 1975 - Ist. Poligr. Stato - S. (c. 400.000)

**Progetto per ridurre in ordine di Architettura la Facciata del Reale Palazzo  
senza alterare la distribuzione delle Finestre esistenti.**

