
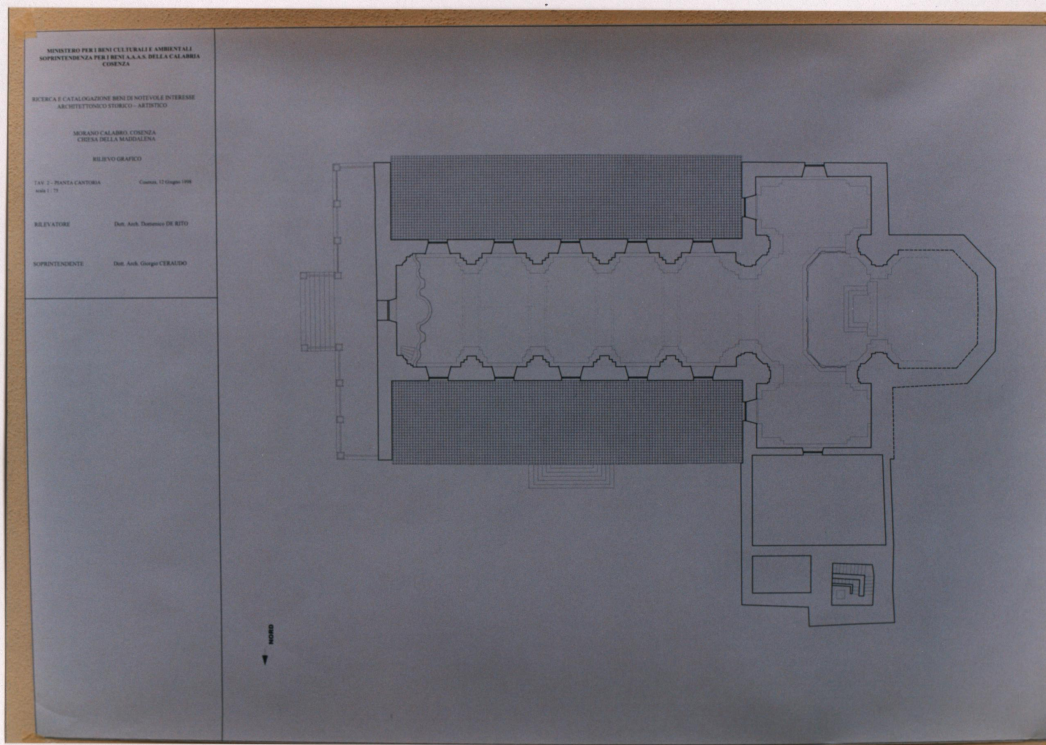


A N. CATALOGO GENERALE	N. CATALOGO INTERNAZIONALE		MINISTERO PER I BENI CULTURALI E AMBIENTALI DIREZ. GEN. DELLE ANTICHITA' E BELLE ARTI	REGIONE	N.
ITA:		CALABRIA			
ALLEGATO N. D, tav. 2 pianta cantoria					

(541123) Roma, 1975 - st. Poligr. Stato - S (c-40C.100)



MINISTERO PER I BENI CULTURALI E AMBIENTALI
DIREZIONE GENERALE PER I BENI A.A.A.S. DELLA CALABRIA
C O S E N Z A

BUSCA E CATALOGAZIONE BENI DI NOTTEVOLE INTERESSE
ARCHITETTONICO STORICO - ARTEFICO

ARLUNDO CALABRO C O S E N Z A
CHIESA DELLA MADDALENA

RELEVATO GRAFICO

TAV. 2 - PIANTELLA CANTORIA - Cosenza - 17 maggio 1988
Scale 1:75

RELEVATORE: Dott. Arch. Francesco DE MATO

RIPRESENTANTE: Dott. Arch. Giorgio CERAMPO

SUPERINTENDENZA BENI A.A.A.S.
 C O S E N Z A
 ARCHIVIO FOTOGRAFICO
 Rilievo: N. 167
 Neg. 115633
 115633