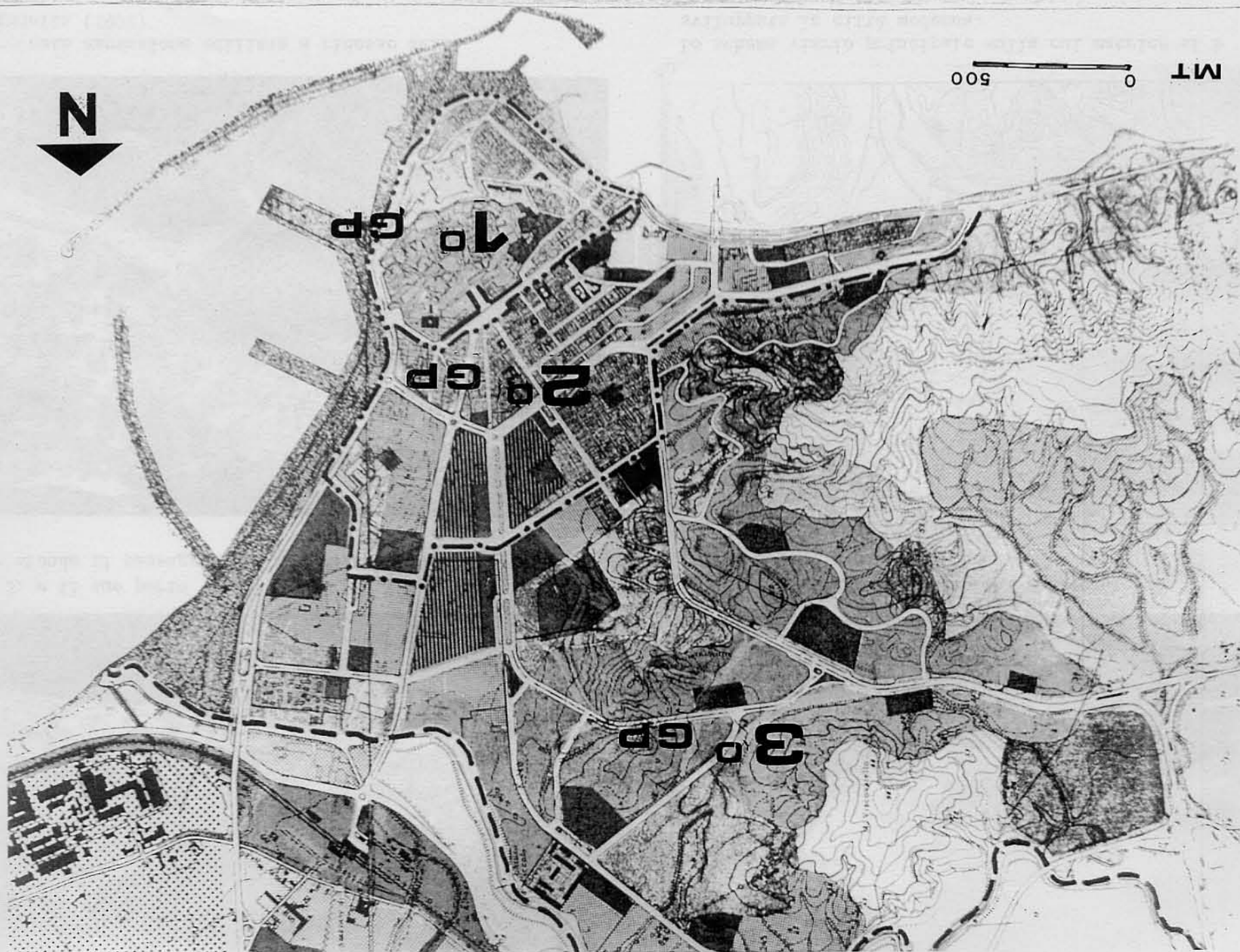
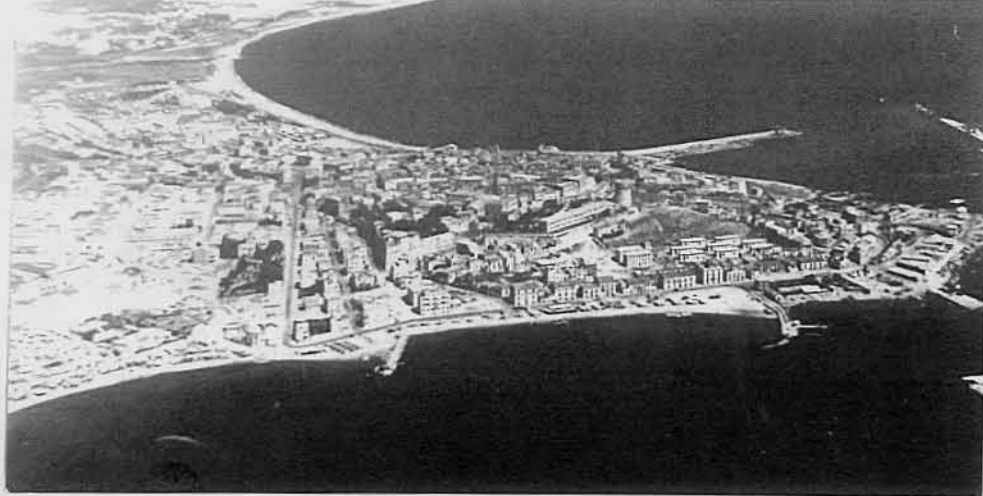




CONSIGLIO D'EUROPA		Inventario di Protezione del Patrimonio Culturale Europeo		I.P.C.E.	SITO URBANO CENTRO STORICO	I.P.C.E. Numero I.18.079.037-03-1
ITALIA		MINISTERO DELLA PUBBLICA ISTRUZIONE			DIR. GEN. AA. e BB. AA.	
LOCALIZZAZIONE	Regione Calabria	Provincia Catanzaro	Comune Crotone			
	Topografica e Catastale I.G.M. Fg.238 Q.III SE sez. A-D					
DENOMINAZIONE Centro urbano e ambito del P.R.G. del 1971						
DESCRIZIONE TOPOGRAFICA GEOGRAFICA ECONOMICA STORICA URBANISTICA	<p>Il sito G.P.1 comprende l'aggregato urbano dell'antica cittadella, il Castello di Carlo V nonchè gli spazi verdi previsti in sede di P.R.G. tra questo, le mura e la strada litoranea; la zona di G.P.2 abbraccia il centro della città nuova; la zona di G.P.3 le rimanenti aree incluse nelle previsioni di piano fino al corso del fiume Esaro. La città posta sulla costa ionica al centro del Marchesato ne costituisce il capoluogo e il naturale sbocco economico. Colonia achea di primaria importanza, fu distrutta e ricostruita più volte perdendo il suo volto originario. Decaduta sotto Roma riacquistò una certa preminenza nel medioevo in virtù del suo porto attivo in età sveva e ripristinato dagli aragonesi. La cittadella a pianta ellittica, assunse l'attuale fisionomia d'insieme nel '500 quando fu cinta di mura e dotata di un castello. Oggi ha il porto più importante della regione, e una vasta zona industriale in rapido sviluppo.</p>					
STATO ATTUALE Centro storico di notevole interesse urbanistico con alcuni edifici d'importanza storico-artistico. La cittadella versa in condizioni di parziale abbandono e non risulta organicamente inserita nel contesto urbanistico della città.						
PROSPETTIVE DI SVILUPPO Legate alle previsioni del PRG approvato con D.P.R. il 24/6/71 con norme tecn. e reg.edil. in rielaborazione.						
DANNI EVENTUALI Possibili per la carenza di un P.P. del centro storico che oltre alla tutela provveda all'attivazione di un processo di riqualificazione della cittadella. Permissività e abusivismo.						
PROTEZIONE ESISTENTE	Natura e vincolo secondo la normativa di P.R.G.: conservazione e risanamento					Grado I.P.C.E. 1-2-3
	Estensione Centro storico					
PROTEZIONE PREVISTA Secondo la normativa di P.R.G.						
BIBLIOGRAFIA DI BASE Vaccaro: Kroton						
OSSERVAZIONI Si propone l'adozione di un Piano particolareggiato per il C.S.				Redatta da: Ugo Corridi	il	
				Controllata da:	il	
				Riveduta da:	il	





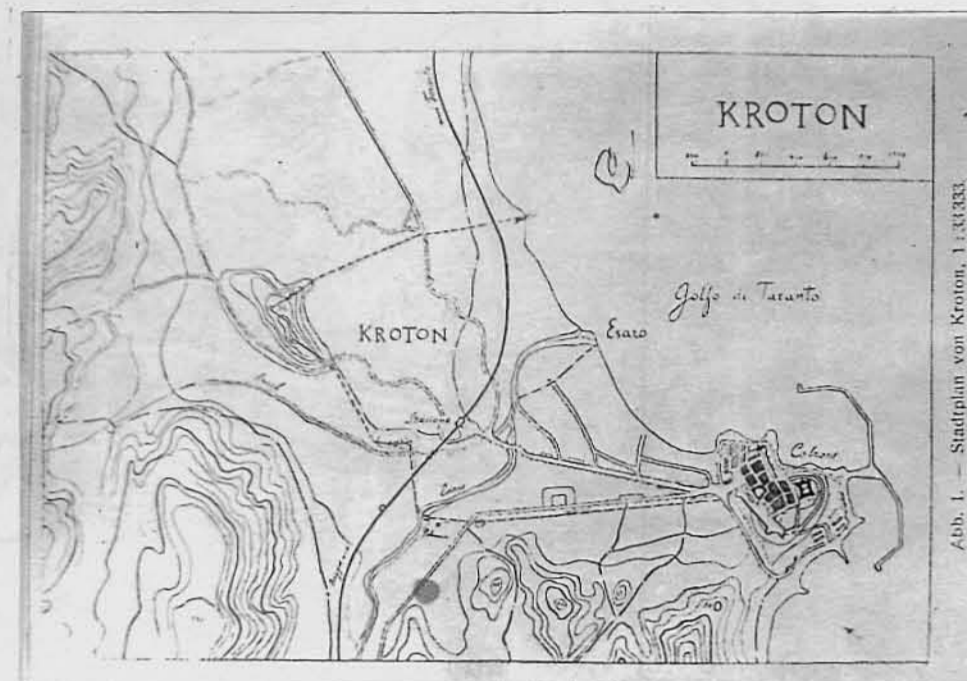
Il C.S. e il suo porto
Sullo sfondo il paesaggio del Marchesato (1964)



La cittadella in una stampa settecentesca



La recente espansione edilizia a ridosso della cittadella (1972)



Lo schema viario principale sulla cui matrice si è sviluppata la città moderna.

CENS.	ABITANTI			SUPERFICIE		BIBLIOGRAFIA
	COMUNE	CENTRO AB.	CENTRO ST.	CENTRO AB.	CENTRO ST.	
1951	31.928	28.782				G.Valente: Diocesi e Vescovi di Crotona (Crotona 1949)
1961	43.256	36.516	11.000	85.000		A.Lucifero: il 1799 nel regno di Napoli in generale e in Crotona in particolare (1910) A. Lucifero :Crotona nel 1801,1806,1807 (Cron. Municip.) G.Valente: Notizie sugli spagnoli a Crotona (Brutium 1952 7/9)
1971 provv.	49.117	47.500	6.500	95.000	13.000	Min.Ed.Naz.: Inventario oggetti d'arte II Calabria (1933) Min.Ed.Naz.: Elenco Edif. mon.LVIII-LX (1938)
CODICI	REGIONE: Calabria		PROVINCIA: Catanzaro		COMUNE: Crotona	
	ABITANTI: 49.117		ANDAMENTO DEMOGRAFICO: in aumento nel centro abitato con progressivo spopolamento del C.S.			
	DESCRIZIONE GEOGRAFICA: La città è situata sulla costa ionica al centro del Marchesato ed ha alle spalle un territorio di rilievi collinari tormentati da squallidi calanchi. Il Centro storico si sviluppa su un piccolo promontorio in prossimità del mare. Incluso nelle zone sismiche di 1a Categoria.					
	PERMANENZE URBANISTICHE: C.S. nella cittadella murata di forma ellittica con edifici distrutti a più riprese e ricostruiti sulla trama medievale a seguito di eventi bellici o sismici.					
	CARATTERI AMBIENTALI: Edilizia sostanzialmente minore posteriore al 1500 di interesse ambientale con pochi edifici di interesse storico-artistico.					
	TIPOLOGIA URBANA: Impianto focalizzato con sviluppo chiuso rotto dagli sventramenti francesi dei primi dell'ottocento e dall'inserimento della città nuova nel 1867.					
	CONDIZIONE ORIGINARIA: Centro fortificato					
	CONDIZIONI ATTUALI: Il centro storico versa in condizioni di parziale abbandono per il decadimento delle funzioni economico-culturali.					
	STATO DELLA POPOLAZIONE: Principali fonti di reddito in ordine d'importanza: industria delle costruzioni, commercio, industria manifatturiera. Gli abitanti originari tendono ad abbandonare il C.S.					
	STATO DI CONSERVAZIONE: Cattivo					
	PROTEZIONE ESISTENTE: Normativa di P.R.G.					