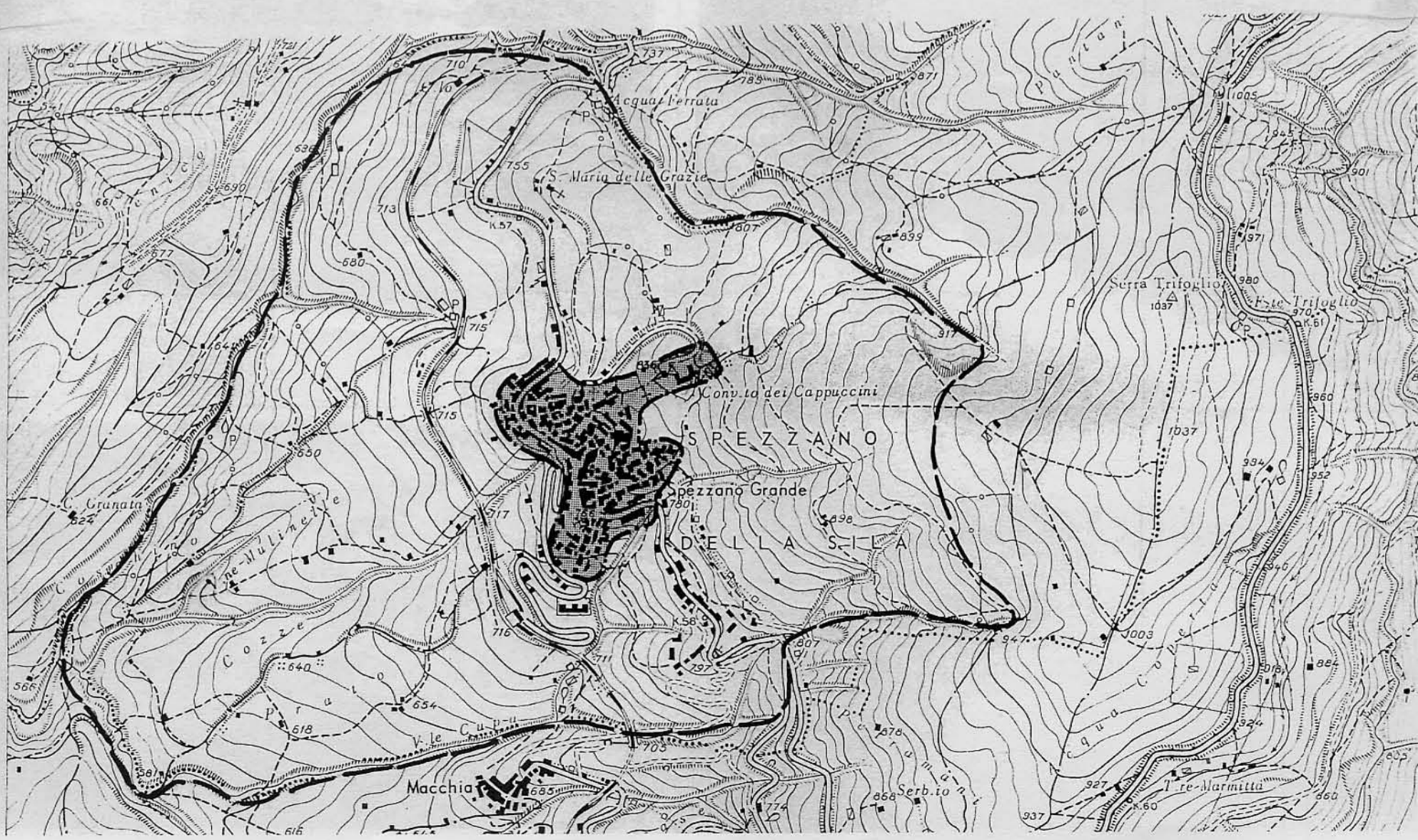


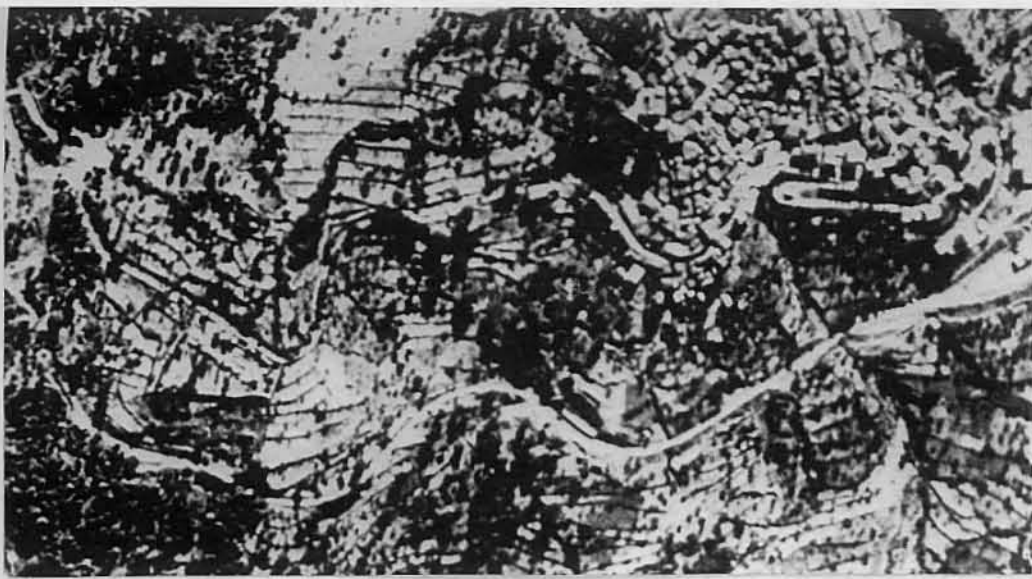


CONSIGLIO D'EUROPA		Inventario di Protezione del Patrimonio Culturale Europeo		I.P.C.E.	SITO URBANO CENTRO STORICO	I.P.C.E. Numero T- 17.1.143.0.3
ITALIA	MINISTERO DELLA PUBBLICA ISTRUZIONE				DIR. GEN. AA. e BB. AA.	
LOCALIZZAZIONE	Regione CALABRIA	Provincia COSENZA	Comune SPEZZANO DELLA SILA			
	Topografica e Catastale I.G.M. F. N° 236 I/NE - D					
DENOMINAZIONE	SPEZZANO DELLA SILA					
DESCRIZIONE TOPOGRAFICA GEOGRAFICA ECONOMICA STORICA URBANISTICA	SITUATO A m. 800 s.m. SI ESTENDE IN ZONA MONTANA SULLE FALDE NORD OVEST DELL'ALTOPIANO.					
	LA LAVORAZIONE DEL LEGNAME PROVENIENTE DALLA SILA E' LA PRIMA FONTE ECONOMICA. E' IMPORTANTE CENTRO COMMERCIALE, MERCATO DEI PRODOTTI DELLA ZONA. IL TRACCIATO URBANISTICO SI CONFORMA NELL'ANDAMENTO OROGRAFICO. AL PIEDE DEL C.S. CORRE LA S.S. 107 NELLA QUALE SI IMMETTE TUTTO IL SISTEMA VIARIO SECONDARIO CHE SEGUE LA MASSIMA PENDENZA DEL TERRENO. GLI ALLINEAMENTI STRADALI PRESENTANO CARATTERI FRAMMENTARI E DISARTICOLATI.					
STATO ATTUALE	INTENSE OPERAZIONI EDILIZIE SONO STATE REALIZZATE AI MARGINI DEL VECCHIO TESSUTO INCENTIVATE ANCHE DALLA SUPERSTRADA SILANA CROTONESE.					
PROSPETTIVE DI SVILUPPO	LEGATA ALLA PIANIFICAZIONE URBANISTICA INTERCOMUNALE					
DANNI EVENTUALI	ALCUNE NUOVE UNITA' EDILI E RESTAURI MAL ESEGUITI ROMPONO L'ARMONIA CROMATICA E FORMALE DELL'AMBIENTE.					
PROTEZIONE ESISTENTE	Natura e vincolo P.D.F. ADOTTATO L. 6.8.1967 N° 765 ART. 17 V° COMMA					Grado I.P.C.E.
	Estensione TUTTO IL COMUNE.					
PROTEZIONE PREVISTA						
BIBLIOGRAFIA DI BASE	FRANCESCO SACCO: DIZIONARIO GEOGRAFICO-ISTORICO-FISICO DEL REGNO DI NAPOLI-NAPOLI 1796.					
OSSERVAZIONI	STATO DI CONSERVAZIONE DISCRETO. DI NOTEVOLE INTERESSE IL				Redatta da: ARCH. B. DEVITA	il 12/72
	QUATTROCENTESCO SANTUARIO DI S. FRANCESCO				Controllata da:	il
					Riveduta da:	il

4351

17 - 1959 - 500 carta I. V.





CENS.	ABITANTI			SUPERFICIE		BIBLIOGRAFIA
	COMUNE	CENTRO AB.	CENTRO ST.	CENTRO AB.	CENTRO ST.	
1961	5420	3727	3710			L. GIUSTINIANI: DIZIONARIO GEOGRAFICO-RAGIONATO DEL REGNO DI NAPOLI-NAPOLI-MANFREDI 1805. G.M. ALFANO: COSENZA CRONACA DI CALABRIA S.D. NAPOLI 1947.
1969	5380			19 ha	5,5 ha	
1971	4300					
CODICI	REGIONE: CALABRIA		PROVINCIA: COSENZA		COMUNE: SPEZZANO DELLA SILA	
	ABITANTI: 4500		ANDAMENTO DEMOGRAFICO: 1961-1971 -22%			
	DESCRIZIONE GEOGRAFICA: SITUATO LUNGO LA S.S. 107 SULLE PENDICI DELLA SILA IN POSTIZIONE DOMINANTE LA SOTTOSTANTE ALTA VALLE DEI GRATTI. ZONA SISMICA DI II^ CATEGORIA.					
	PERMANENZE URBANISTICHE: IMPIANTO MEDIOEVALE A GRADONATE					
	CARATTERI AMBIENTALI: RINASCIMENTALI E SETTECENTESCHI, DI MODESTE ESPRESSIONI DI TIPO RURALE.					
	TIPOLOGIA URBANA: MAGLIA IRREGOLARE CONFORME ALL'OROGRAFIA					
	CONDIZIONE ORIGINARIA: COMMERCIALE					
	CONDIZIONI ATTUALI: COMMERCIALE					
	STATO DELLA POPOLAZIONE: DECREMENTO DOVUTO A FLUSSO MIGRATORIO					
	STATO DI CONSERVAZIONE: MEDIOCRE					
	PROTEZIONE ESISTENTE: P.F. ADOTTATO L. 6.8. '67 N° 765 ART. 17 V° COMMA					