



ICI

ITA:

Soprintendenza per i Beni Ambientali, Architettonici,
Artistici e Storici di Salerno e Avellino

83

CAMPANIA

PROVINCIA E COMUNE: SA- CAPACCIO

SU/TP

DESCRIZIONE:

LUOGO: Capaccio vecchia

OGGETTO: Cattedrale della Madonna dell' Assunta

RIFERIMENTI TOPOGRAFICI: fg. 26, A
CATASTO:

CRONOLOGIA: fine XII secolo; 1708; 1836

AUTORE: ignoto

DEST. ORIGINARIA: Cattedrale

USO ATTUALE: chiesa

PROPRIETA':

VINCOLI LEGGI DI TUTELA:
P. R. G. E ALTRI:

PIANTA: longitudinale, triabsidata.

COPERTURE: capriata; tetto a falde; manto di coppi;

VOLTE o SOLAI: voltine gotiche a crociera;

NUMERO DEI PIANI: (in pendio longitudinale) livelli sfalsati; 1-3.

SCALE: 5 gradini di accesso; scala in muratura nella canonica.

TECNICHE MURARIE: muratura in pietrame; intonacata

PAVIMENTI: pavimentazione a tarsie nel presbiterio (frammenti)

DECORAZIONI ESTERNE: nicchie su vani di apertura; barbacani.

DECORAZIONI INTERNE: pergamo decorato con marmi policromi; lastra
tombale graffita; lastra di sarcofago a bassorilievo

ARREDAMENTI: effigie della Madonna del granato.

STRUTTURE SOTTERRANEE: o p. s.

La cattedrale, posta su un estremo del monte Calpazio, che nel XII secolo accoglieva la "civitas nova" ed il "castellum", ha uno schema planimetrico complesso, costituito prevalentemente da un edificio a tre navate e da una torre campanaria. Tale configurazione originaria si modificò a metà del '800 per l'aggiunta di un corpo di fabbrica a tre piani destinato a canonica, sul lato sud. Le tre navate terminano in un transetto triabsidato a pianta pseudorettangolare, posto ad una quota maggiore di circa m. 0,56 rispetto alla parte terminale delle navate, che a loro volta hanno il pavimento in forte pendenza (m. 1,28 di dislivello).

Le navate laterali sono coperte da una serie di voltine a crociera sorrette da colonne mentre la navata centrale conserva la copertura a capriata più volte rifatta. Nella navata centrale è collocato il pergamo, decorato con dischi e lastre marmoree policrome, di epoca romanica, sorretto da tre colonnine di spoglio e da un muro.

Sul lato destro del transetto, superato un piccolo vano, si accede ad un ambiente absidato, a pianta quadrata, coperto da una pseudocupola impostata su pennacchi generati da una crociera; si tratta di una cappella del XIII secolo, con una copertura a timpani estradossati e un'alta cupola a pan di zucchero, che ha subito notevoli trasformazioni.

La torre campanaria, di imponenti proporzioni, è posta sul lato sinistro del transetto; ha un basamento a scarpa e barbacani laterali.

L' origine di Capaccio Vecchia risale alla fine del IX secolo, quando i Pestani abbandonarono la pianura, a causa delle continue incursioni saracene e della insalubrità della zona, e si rifugiarono sulle alture. Nel X secolo spostò anche la sede vescovile che, inizialmente, si insediò nella chiesa preromanica, di cui esistono ancora resti negli scavi antistanti la cattedrale.

Alla fine del XII secolo venne edificata la nuova cattedrale, con il tipico prospetto delle chiese romaniche a tre navate. L' edificio fu trasformato dalle aggiunte apportate nel 1708 e nel 1836 dai vescovi Nicolai e Barone. Le sovrastrutture innalzate nell'800, con la sopraelevazione delle navate laterali, hanno eliminato le finestre sulla navata principale, alterato visibilmente la facciata e occluso il lato occidentale della piccola cappella addossata al transetto.

Altri restauri e rifacimenti hanno contribuito a modificare la spazialità originaria, trasformandola in una chiesa dall' aspetto rurale.

SISTEMA URBANO O TERRITORIALE :

Il sito, per la sua posizione altimetrica, domina la pianura pestana e si pone come polo visivo emergente.

RAPPORTI AMBIENTALI :

La mole della cattedrale romanica si staglia contro le montagne retrostanti e domina la pianura. Costituisce un importante punto di riferimento visivo, oltre a rappresentare un centro di forze simboliche e di culto.

ISCRIZIONI - LAPIDI - STEMMI - GRAFFITI :

RESTAURI (tipo, carattere, epoca):

1708: il vescovo Nicolai fece nascondere le colonne sotto i pilastri e intonacare le pareti.

1776: intervento di ripristino per danni causati da un fulmine

1836: il vescovo Barone fece costruire un complesso canonico sul lato meridionale (composto di sei stanze, su tre piani), nonché i muri laterali del sagrato.

1879: intervento di ripristino, per danni causati al campanile da un fulmine

BIBLIOGRAFIA :

P.PEDUTO, Insedimenti altomedievali, in Guida alla storia di Salerno, Laveglia edit., Salerno 1982.

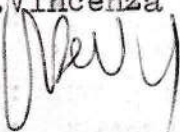
P.PEDUTO, Aspetti urbanistici e caratteri architettonici di Capaccio vecchia, in Caputaquis medievale, I, ed. Laveglia, Salerno 1976

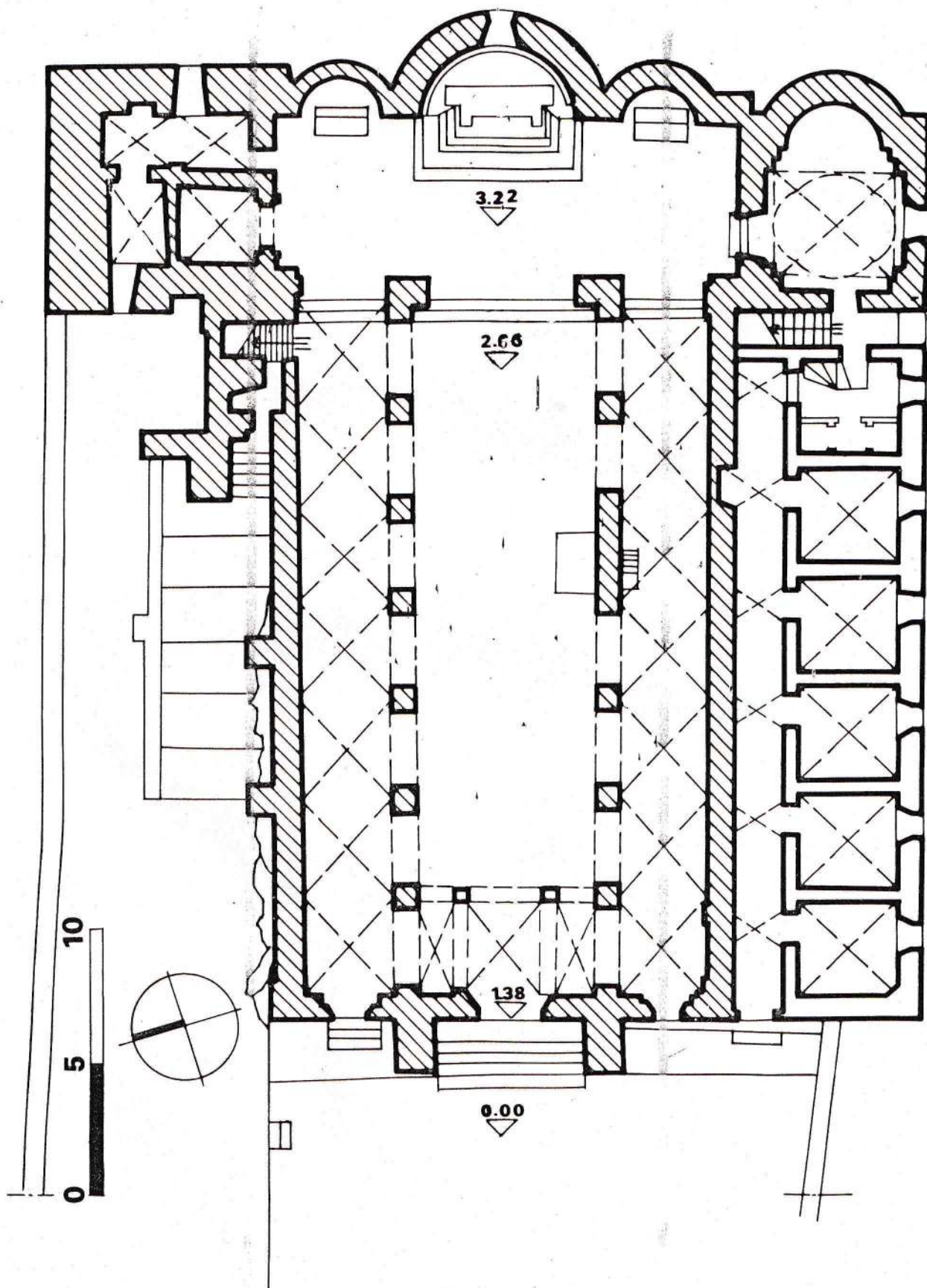
STATO DI CONSERVAZIONE	DATA DI RILEVAMENTO 03/87						DATA DI RILEVAMENTO						DATA DI RILEVAMENTO					
	O	B	M	C	P	R	O	B	M	C	P	R	O	B	M	C	P	R
STRUTTURE SOTTERRANEE																		
STRUTTURE MURARIE																		
COPERTURE																		
SOLAI																		
VOLTE E SOFFITTI																		
PAVIMENTI																		
DECORAZIONI																		
PARAMENTI																		
INTONACI INT.																		
INFISSI																		

OSSERVAZIONI :

ALLEGATI :		RIFERIMENTI ALLE FONTI DOCUMENTARIE :
ESTRATTO MAPPA CATASTALE :	All. n°1	FOTOGRAFIE :
FOTOGRAFIE :	ALL. n° 2-3	
DISEGNI E RILIEVI :	All. n°4	MAPPE - RILIEVI - STAMPE :
MAPPE :		
DOCUMENTI VARI :		ARCHIVI :
RELAZIONI TECNICHE :		

RIFERIMENTI ALTRE SCHEDE (CSU; MA; RA; OA; SM; D;....):

COMPILATORE DELLA SCHEDA :	VISTO DEL SOPRINTENDENTE :	REVISIONI :
arch. <i>Vincenza</i> DE VITA 	<i>Il Funzionario Responsabile</i>	
DATA : marzo 1987		



Capaccio Vecchia. S. Maria del Granato. Pianta. Rilievo e disegno di Vincenzo Santalucia e Mario Ursileo.

Tratta da P. PEDUTO, *Aspetti urbanistici e caratteri architettonici di Capaccio vecchia*, in *Caputaquis medievale*, I, ed. Laveglia, Salerno 1976

Foglio







SA - Capaccio

Ng . . 45027

Capaccio vecchia : Cattedrale della Madonna dell'Assunta - vista laterale
con la canonica e le absidi.



SA - CAPACCIO

Ng . . 45028

Capaccio vecchia: Cattedrale della Madonna dell'Assunta -il campanile e la facciata.