


A	N. CATALOGO GENERALE	N. CATALOGO INTERNAZIONALE	MINISTERO PER I BENI CULTURALI E AMBIENTALI DIREZ. GEN. DELLE ANTICHITA' E BELLE ARTI		REGIONE
CODICI	03 / 00159100	ITA:	SOPRINTENDENZA PER I BENI AMBIENTALI ED ARCHITETTONICI	26	LOMBARDIA
T3 2002	PROVINCIA E COMUNE: BG. VERTOVA			DESCRIZIONE: (5605237) Roma, 1975 - Ist. Poligr. Stato - S	
LUOGO: vicolo Morandi 11					
OGGETTO: casa di abitazione					
CATASTO: F.14 part. 304					
CRONOLOGIA: sec.XV - XVIII					
AUTORE: maestranze locali					
DEST. ORIGINARIA: abitazione per famiglia di contadini					
USO ATTUALE: casa di abitazione					
PROPRIETA': privata - MORONI Ida					
VINCOLI LEGGI DI TUTELA: P.R.G. approvato 4 3 1977					
P.R.G. E ALTRI: zona A centro storico art. 6 N.T.A.					
TIPOLOGIA EDILIZIA - CARATTERI COSTRUTTIVI					
PIANTA: schema ad L con cortile					
COPERTURE: Tetto a due falde con struttura lignea manto in coppi					
VOLTE o SOLAI: volte in muratura a crociera al piano terra solai in legno					
SCALE: a rampe in pietra e cemento					
TECNICHE MURARIE: muratura in pietra mista ed intonaco					
PAVIMENTI: piastrelle in cotto e garniglia					
DECORAZIONI ESTERNE: cornice in pietra sulla porta d'ingresso con data 1497					
DECORAZIONI INTERNE: ---					
ARREDAMENTI: alcuni mobili antichi					
STRUTTURE SOTTERRANEE: cantina con volte a crociera					


PILATORE DELLA SCHEDA:		VISTO DEL SOPRINTENDENTE:		REVISIONI:	
Ch. don Pino GUSMINI					
dicembre 1980					

OGNIFRONTI:		1 - Fronte esterna sul vicolo 2 - Fronte interna	
GNI E RILIEVI:		3 - Pianta del piano terra - Sezione A A sezione B B - estratto mappa catastale scala 1/1000	
PE:			
UMENTI VARI:			
ZIONI TECNICHE:			
RIMENTI ALTRE SCHEDE (CSU; MA; RA; OA; SM; D;.....):			
ARCHIVI:		Archivio della associazione "PRO VERTOVA"	
MAPPE - RILIEVI - STAMPE:			

A	N. CATALOGO GENERALE	N. CATALOGO INTERNAZIONALE	 MINISTERO PER I BENI CULTURALI E AMBIENTALI DIREZ. GEN. DELLE ANTICHITA' E BELLE ARTI	REGIONE
	03 / 00159100 *	ITA:	SOPRINTENDENZA PER I BENI AMBIENTALI ED ARCHITETTONICI MILANO	LOMBARDIA
	ALLEGATO N. 1	BG. VERTOVA	Vicolo Morandi 11	Fronte esterna sul vicolo

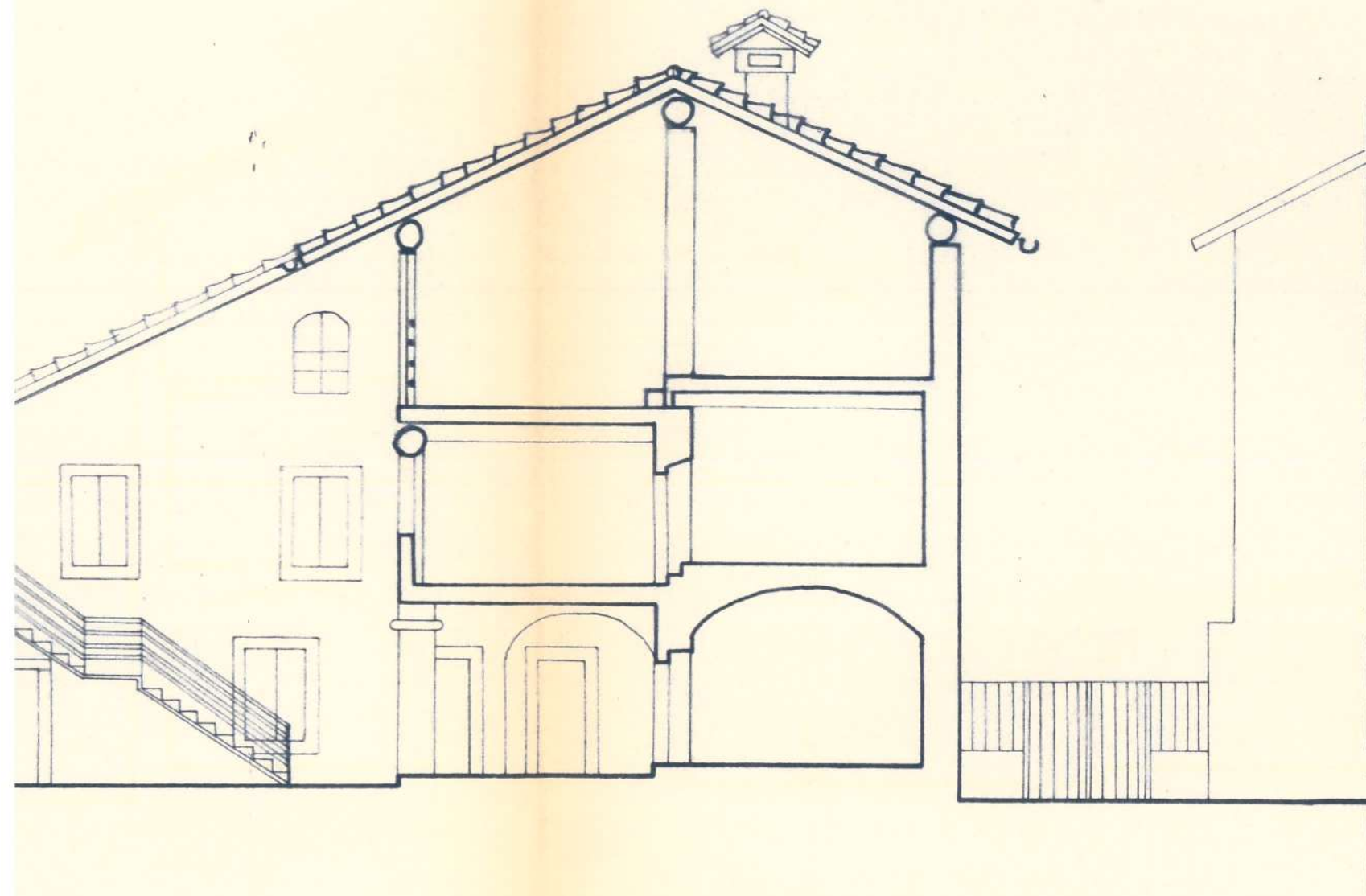
na, 1975 - Ist. Poligr. Stato - S. (c. 400.000)



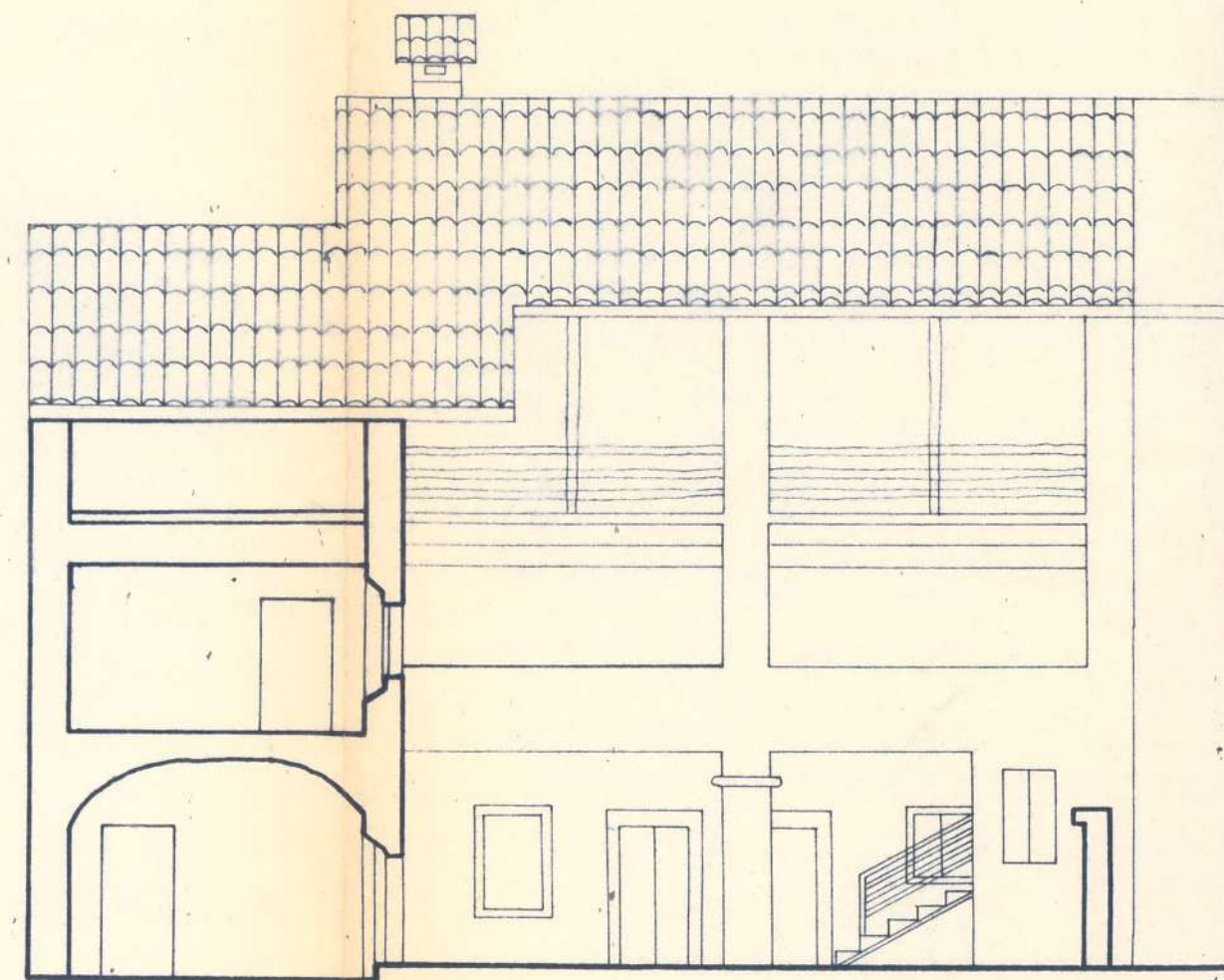
A	N. CATALOGO GENERALE	N. CATALOGO INTERNAZIONALE	 MINISTERO PER I BENI CULTURALI E AMBIENTALI DIREZ. GEN. DELLE ANTICHITA' E BELLE ARTI	REGIONE
	03 / 00159100	ITA:	SOPRINTENDENZA PER I BENI AMBIENTALI ED ARCHITETTONICI MILANO	LOMBARDIA
	ALLEGATO N. 2	BG. VERTOVA	Vicolo Morandi 11	Fronte interna

na, 1975 - Ist. Poligr. Stato - S. (c. 400.000)

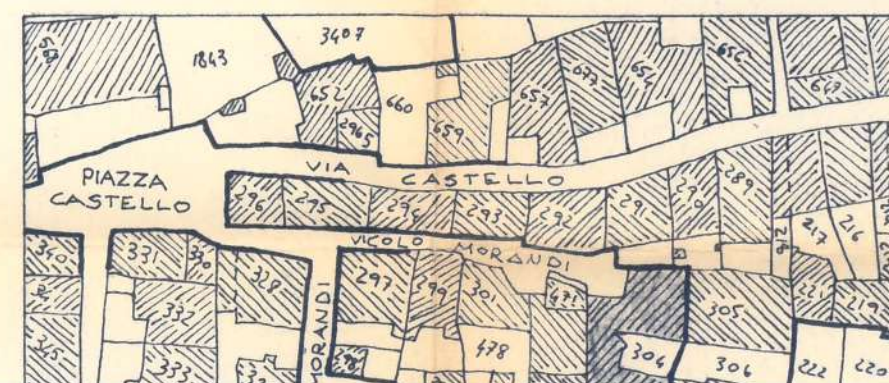




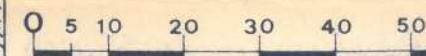
SEZIONE A/A



SEZIONE B/B



ESTRATTO MAPPA FOGLIO



VICOLO MORANDI

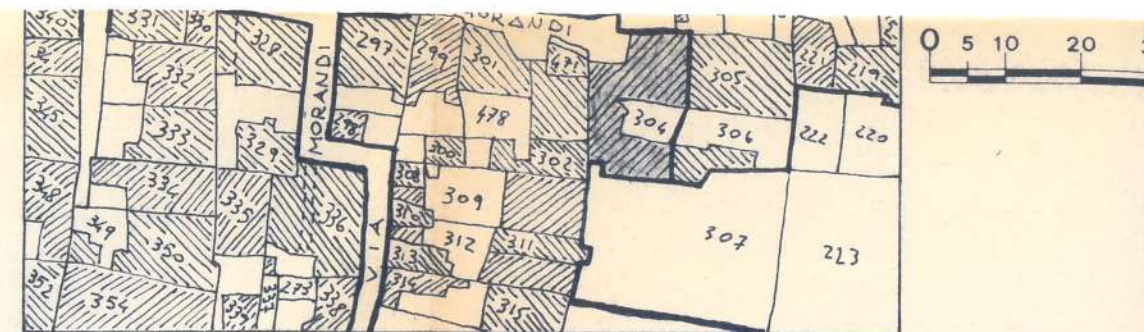
A ←

B ↑

B ↑

A ←

PIANTA DI ANNOTEDDA



A		All. n 3	
N. catalogo generale		09759100	
N. catalogo internaz.		ITA	
C		B	
Oggetto della scheda:		LOMBARDIA	
Oggetto dell'allegato:		CASA DI A	
Annotazioni:		STRALCIO	
D		PIANTA PI	
Rif. altri allegati:		1-2	
E		SU	
Rif. altre schede:		SU	
Data. MC'80		DON	
F		Allegato eseguito da:	
G		N. invent.:	
		Data:	
		Visto, il fu	

