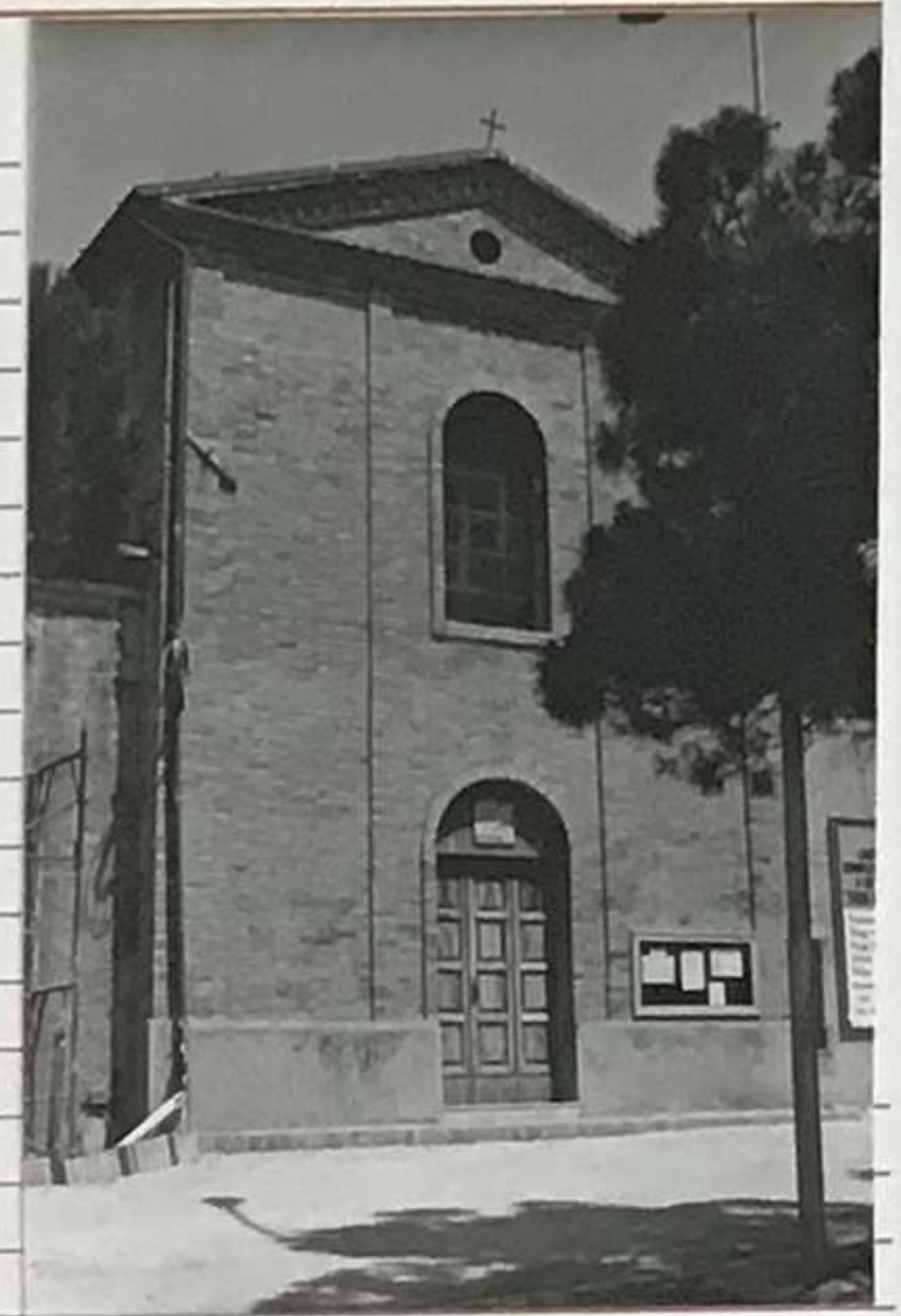




MINISTERO PER I BENI CULTURALI E AMBIENTALI  
UFFICIO CENTRALE PER I BENI AMBIENTALI ARCHITETTONICI ARCHEOLOGICI  
ARTISTICI E STORICI  
ISTITUTO CENTRALE PER IL CATALOGO E LA DOCUMENTAZIONE

	TSK	(tipo scheda)	<b>A</b>	◇ LIR	(livello di ricerca)	<b>I</b>
NCT	NCTR	(codice regione)	<b>11</b>	NCTN	(n. cat. gen.)	<b>11700060208</b>
	ESC	(ente schedatore)	<b>S03</b>			
	ECP	(ente competente)	<b>S03</b>			
PVC	PVCP	(provincia)	<b>PS</b>	PVCC	(comune)	<b>Barchi</b>
	PVCF	(frazione)				
	PVCL	(località)	<b>San Bartolo</b>			
△	CST	CSTN	(numero d'ordine)	CSTD	(denominazione)	
		CSTA	(carattere amministrativo del c.s.)			
△	ZUR	ZURN	(numero)	ZURD	(tipo e denominazione)	
△	SET	SETT	(tipo)			
		SETN	(num. del settore)	SETD	(denominazione)	
		SETP	(num. nel settore)			
OGT	OGTT	(tipo)	<b>chiesa</b>			
	OGTQ	(qualificazione)	<b>parrocchiale</b>			
	OGTD	(denominazione)	<b>Chiesa di S.Maurizio</b>			
UBV	UBVD	(denom. spazio viabilistico affaccio principale)	<b>via S.Bartolo</b>			
*	UBVN	(numero civico)	<b>8 (P)</b>	UBVK	(indic. chilom.)	
CTS	CTSF	(foglio)	<b>6</b>	CTSD	(data foglio)	<b>1994</b>
*	CTSP	(particella)	<b>A</b>			
*	CDG	CDGG	(indicazione generica)	<b>proprietà Ente ecclesiastico</b>		
		CDGS	(indicazione specifica)	<b>Parrocchia di S.Maurizio</b>		
		CDGI	(indirizzo)			
*	ALN	ALNT	(tipo evento)	ALND	(data)	
VIN	VINL	(legge)	<b>L.1089/1939</b>	VINA	(articolo)	<b>art. 4</b>
	VIND	(estremi provvedimento)		VINR	(data registr.)	



STU	STUT	(strumento urb. in vigore)	<b>P.d.F.</b>
	STUN	(sintesi normativa di zona)	<b>ammessa demolizione</b>
□	CRD	CRDR	(sistema di riferimento)
		CRDX	(longitudine)
		CRDY	(latitudine)
*△	AUT	AUTN	(nome autore)
		AUTI	(ruolo autore)
△	ATB	ATBD	(denominazione ambito culturale)
		ATBI	(riferimento all'intervento)
△	REL	RELS	(secolo)
		RELX	(validità)
△	REV	REVS	(secolo)
		RELV	(validità)
△	PNT	PNTS	(schema)
		PNTF	(forma)
△*	SVC	SVCM	(materiali)
△*	SOF	SOFG	(genere)
		SOFF	(forma)
△*	CPM	CPMM	(materiali)
		CPMN	(materiali)
△*	USA	(uso attuale)	<b>chiesa</b>
△	USO	USOD	(uso originario)
*	FTA	FTAN	(negativo)
		FTAT	(note)
	SFC	(stralcio foglio catastale)	<b>1</b>
*	ALG	ALGT	(tipo)
*	RSE	RSER	(riferimento argomento)
		RSEC	(codici)
*	CMP	CMPD	(data)
		CMPN	(compilatore)
		CMPA	(autore)
*	FUR	(funzionario responsabile)	<b>Teodori B. Macripo A.</b>
○	OSS	(osservazioni)	<b>Edificio di impianto novecentesco probabilmente costruito su preesistenza. Interno ad una navata conclusa da abside semicircolare; soffitti voltati in</b>

Legenda: NCT (codice univoco), PVC (localizzazione amministrativa), CST (centro storico), ZUR (zona urbana), SET (settore), OGT (oggetto), UBV (ubicazione), CTS (catasto), CDG (condizione giuridica), ALN (mutamenti di titolarità/possesso/detenzione), VIN (vincoli), STU (strumenti urbanistici), CRD (coordinate), AUT (autore), ATB (ambito culturale), REL (cronologia, estremo remoto), REV (cronologia, estremo recente), PNT (pianta), SVC (tipologia costruttiva delle strutture verticali), SOF (tipologia costruttiva delle strutture di orizzontamento), CPM (manto di copertura), USA (uso attuale), USO (uso storico), FTA (fotografie allegate), SFC (stralcio foglio catastale), ALG (elaborati grafici e cartografici), RSE (riferimento altre schede), CMP (compilazione).

◇ Il campo va compilato con la lettera I in caso di scheda inventariale, con la lettera I/V per le schede di inventariazione dei vincoli. In presenza di schede di catalogazione o di precatalogazione già redatte, la lettera V dovrà essere seguita rispettivamente dalle lettere C o P.

\* I campi devono essere considerati ripetitivi.

△ Nella compilazione della scheda inventariale le voci possono essere considerate facoltative ove l'informazione non sia desumibile dall'osservazione diretta dell'opera.

□ Il campo va compilato solo in assenza di indirizzo o, fuori dai centri urbani, di dati catastali disponibili.

○ La compilazione è facoltativa. Il campo può essere utilizzato per brevi note aggiuntive di notizie storico-critiche o altro.

Alle schede di opere vincolate occorre allegare fotocopia dell'atto di vincolo e, ove disponibile, della scheda di catalogo. In presenza della scheda di catalogazione o di precatalogazione è obbligatorio riportare nel sottocampo NCTN il numero di catalogo generale già assegnato. Per le schede di opere vincolate la compilazione del campo autore è obbligatoria.

Io sottoscritto mi obbligo alla conservazione dell'oggetto descritto nel presente foglio secondo le norme di legge 1 giugno 1939 n. 1089 e Regolamento approvato con R. Decreto n. 363 del 30 gennaio 1913; di conseguenza a non rimuovere parti o elementi, a non apportarvi modificazioni senza preventiva approvazione del Ministero per i Beni Culturali e Ambientali e a non menomarne in alcun modo il pubblico godimento.

Visto del Soprintendente

Firma

**DSS: cameracanna.**

**Prospetto principale in laterizio a vista; campanile in laterizio terminante a  
a cuspide.**