



MINISTERO PER I BENI CULTURALI E AMBIENTALI
UFFICIO CENTRALE PER I BENI AMBIENTALI ARCHITETTONICI ARCHEOLOGICI
ARTISTICI E STORICI
ISTITUTO CENTRALE PER IL CATALOGO E LA DOCUMENTAZIONE

TSK (tipo scheda) A LIR (livello di ricerca) I

NCT NCTR (codice regione) 11 NCTN (n. cat. gen.) 00066079

ESC (ente schedatore) S03

ECP (ente competente) S03

PVC PVCP (provincia) PS PVCC (comune) Pergola

PVCF (frazione) _____

PVCL (località) Barbanti

△ CST CSTN (numero d'ordine) _____ CSTD (denominazione) _____

CSTA (carattere amministrativo del c.s.) _____

△ ZUR ZURN (numero) _____ ZURD (tipo e denominazione) _____

△ SET SETT (tipo) _____

SETN (num. del settore) _____ SETD (denominazione) _____

SETP (num. nel settore) _____

OGT OGTT (tipo) chiesa

OGTQ (qualificazione) parrocchiale

OGTD (denominazione) Chiesa di S.Maria dei Barbanti

UBV UBVD (denom. spazio viabilistico affaccio principale) Via Barbanti

★ UBVN (numero civico) _____ UBVK (indic. chilom.) _____

CTS CTSF (foglio) 48 CTSD (data foglio) 1967

★ CTSP (particella) non rilevata

★ CDG CDGG (indicazione generica) proprietà Ente ecclesiastico

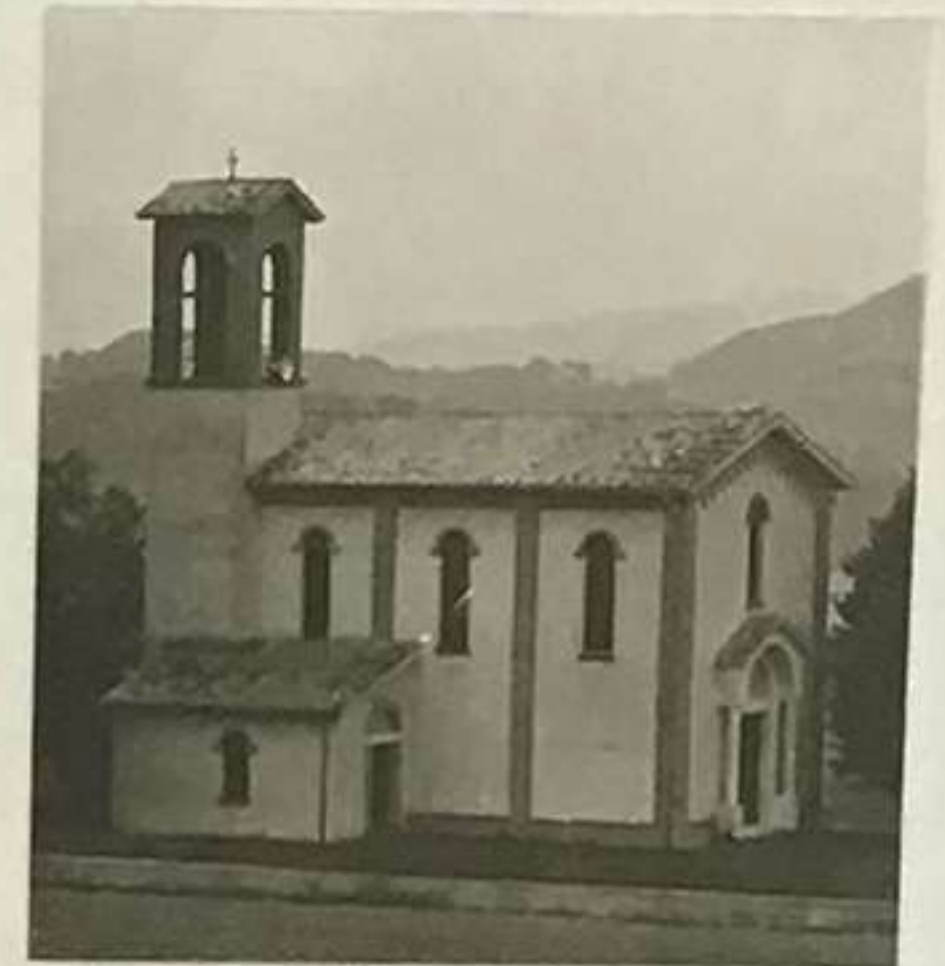
CDGS (indicazione specifica) Parrocchia dei SS.Francesco e Biagio

CDGI (indirizzo) _____

★ ALN ALNT (tipo evento) _____ ALND (data) _____

VIN VINL (legge) L.1089/1939 VINA (articolo) art.4

VIND (estremi provvedimento) _____ VINR (data registr.) _____



STU STUT (strumento urb. in vigore) P.R.G.

STUN (sintesi normativa di zona) zona agricola

□ CRD CRDR (sistema di riferimento) _____

CRDX (longitudine) _____ CRDY (latitudine) _____

★ △ AUT AUTN (nome autore) _____ AUTI (ruolo autore) _____

△ ATB ATBD (denominazione ambito culturale) maestranze locali ATBI (riferimento all'intervento) costruzione

△ REL RELS (secolo) XX RELF (frazione di secolo) metà RELI (data) _____ RELV/RELW/RELX (validità) ca.

△ REV REVS (secolo) XX REVF (frazione di secolo) metà REVI (data) _____ REVV/REW/REX (validità) ca.

△ PNT PNTS (schema) a navata unica PNTF (forma) _____

△ ★ SVC SVCM (materiali) laterizio

△ ★ SOF SOFG (genere) soffitto

SOFF (forma) _____

△ ★ CPM CPMM (materiali) laterizio

△ ★ USA (uso attuale) chiesa

△ USO USOD (uso originario) chiesa

★ FTA FTAN (negativo) 1(SBAA AN 76551) FTAT (note) prospetto principale (1995)

SFC (stralcio foglio catastale) 1

★ ALG ALGT (tipo) _____ ALGN (numero) _____

★ RSE RSER (riferimento argomento) _____

RSEC (codici) _____

★ CMP CMPD (data) 1995 CMPN (compilatore) Prosperi G.

★ FUR (funzionario responsabile) Teodori B./ Macripò A.

○ OSS (osservazioni) La chiesa è stata edificata intorno alla metà del secolo in prossimità del luogo dove sorgeva l'antica chiesa parrocchiale. Il moderno edificio non presenta elementi di rilievo da se-

Legenda: NCT (codice univoco), PVC (localizzazione amministrativa), CST (centro storico), ZUR (zona urbana), SET (settore), OGT (oggetto), UBV (ubicazione), CTS (catasto), CDG (condizione giuridica), ALN (mutamenti di titolarità/possesso/detenzione), VIN (vincoli), STU (strumenti urbanistici), CRD (coordinate), AUT (autore), ATB (ambito culturale), REL (cronologia, estremo remoto), REV (cronologia, estremo recente), PNT (pianta), SVC (tipologia costruttiva delle strutture verticali), SOF (tipologia costruttiva delle strutture di orizzontamento), CPM (manto di copertura), USA (uso attuale), USO (uso storico), FTA (fotografie allegate), SFC (stralcio foglio catastale), ALG (elaborati grafici e cartografici), RSE (riferimento altre schede), CMP (compilazione).

○ Il campo va compilato con la lettera I in caso di scheda inventariale, con la lettera I/V per le schede di inventariazione dei vincoli. In presenza di schede di catalogazione o di precatalogazione già redatte, la lettera V dovrà essere seguita rispettivamente dalle lettere C o P.

★ I campi devono essere considerati ripetitivi.

△ Nella compilazione della scheda inventariale le voci possono essere considerate facoltative ove l'informazione non sia desumibile dall'osservazione diretta dell'opera.

□ Il campo va compilato solo in assenza di indirizzo o, fuori dai centri urbani, di dati catastali disponibili.

○ La compilazione è facoltativa. Il campo può essere utilizzato per brevi note aggiuntive di notizie storico-critiche o altro.

Alle schede di opere vincolate occorre allegare fotocopia dell'atto di vincolo e, ove disponibile, della scheda di catalogo. In presenza della scheda di catalogazione o di precatalogazione è obbligatorio riportare nel sottocampo NCTN il numero di catalogo generale già assegnato. Per le schede di opere vincolate la compilazione del campo autore è obbligatoria.

Io sottoscritto mi obbligo alla conservazione dell'oggetto descritto nel presente foglio secondo le norme di legge 1 giugno 1939 n. 1089 e Regolamento approvato con R. Decreto n. 363 del 30 gennaio 1913; di conseguenza a non rimuovere parti o elementi, a non apportarvi modificazioni senza preventiva approvazione del Ministero per i Beni Culturali e Ambientali e a non menomarne in alcun modo il pubblico godimento.

Visto del Soprintendente

Firma

OSS gnalare. L'annesso campanile a torre di forma quadrata è pure in laterizio.