

CODICI

tipo di scheda	A
livello di ricerca	P
CODICE UNIVOCO	
codice regione	15
numero catalogo generale	00178794
ente schedatore	S81
ente competente	S81

81 SBAAASCEN. h7 h35

LOCALIZZAZIONE

LOCALIZZAZIONE GEOGRAFICO-AMMINISTRATIVA	
provincia	CE
comune	Valle di Maddaloni
CENTRO STORICO	
denominazione	Valle d Maddaloni
carattere amministrativo del centro storico	Capoluogo Municipale
ZONA URBANA	
numero	0
denominazione	Zona centrale
SETTORE	
tipo	SU
denominazione	Valle di Maddaloni

OGGETTO

OGGETTO	
tipo	Municipio
qualificazione	Pubblico
denominazione	Municipio di Valle di Maddaloni
ALTRA DENOMINAZIONE	
denominazione	Vecchio Municipio

GERARCHIA

RIFERIMENTO VERTICALE	
livello	bene individuo

RIFERIMENTI GEO-TOPOGRAFICI

COORDINATE	
sistema di riferimento	Cassini-Soldner
longitudine significativa	965
latitudine significativa	2920

UBICAZIONE

CATASTO	
foglio	7
data foglio	1971
particelle	189
UBICAZIONE	
genere dell'affaccio	principale
denominazione spazio viabilistico	Via Umberto I

DEFINIZIONE CULTURALE

AUTORE	
riferimento all'intervento (ruolo)	Costruzione
nome	ignoto
AMBITO CULTURALE	
riferimento all'intervento (ruolo)	Costruzione
denominazione	Maestranze locali
fonte dell'attribuzione	analogia tecnica muraria con quella dei altri edifici

NOTIZIE STORICHE

NOTIZIA	
riferimento	Intero bene
notizia	La facciata dell'edificio, con un bugnato a lieve aggetto e motivi decorativi a modanatura semplice, si può far risalire alla fine del XIX secolo e l'inizio del XX.

CRONOLOGIA, ESTREMO REMOTO	
secolo	XIX
validità	ca.

CRONOLOGIA, ESTREMO RECENTE	
secolo	XX
validità	ca.

SPAZI

SUDDIVISIONE INTERNA	
riferimento	Intero bene

tipo di suddivisione orizzontale
 numero di piani
 tipo di piani

livelli continui
 2
 Piano terra - Piano Primo.

IMPIANTO STRUTTURALE

configurazione strutturale primaria

Costruzione a pianta regolare - rettangolare , a due livelli separati in prospetto da una fascia marcapiano e con regolare successione di finestre al primo piano. Il prospetto opposto a via Umberto I è seminterrato a causa del digradare del terreno. Le strutture verticali sono in muratura continua di tufo e malta. Quelle orizzontali sono in solai recentemente rifatti. La copertura è a doppia falda simmetrica con tegole di laterizio.

PIANTA

riferimento alla parte
PIANTA
 riferimento piano o quota
 schema
 forma

Intero bene
 Piano terra
 Regolare
 Rettangolare

STRUTTURE VERTICALI

TECNICA COSTRUTTIVA
 ubicazione
 tipo di struttura
 genere
 qualificazione del genere
 materiali

Intero bene
 pareti
 In muratura
 Continua
 Materiali tufacei e malta.

STRUTTURE DI ORIZZONTAMENTO

UBICAZIONE
TIPO
 genere
 forma
STRUTTURA
 tecnica costruttiva

Intero bene
 solaio
 piano
 Solai recentemente rifatti

COPERTURE

UBICAZIONE
CONFIGURAZIONE ESTERNA
 genere
 forma
 qualificazione della forma
MANTO DI COPERTURA
 riferimento
 tipo
 qualificazione del tipo
 materiali

Intero bene
 A tetto
 A doppia falda
 simmetrico
 Intera copertura
 Tegole
 marsigliesi
 Laterizio

PAVIMENTI E PAVIMENTAZIONI

PAVIMENTI E PAVIMENTAZIONI
 ubicazione

Accesso non consentito

ELEMENTI DECORATIVI

ELEMENTI DECORATIVI
 ubicazione
 collocazione
 tipo
 materiali

Prospetto principale
 esterna
 fascia marcapiano, cornici, modanature, lieve bugnato
 Intonaco e stucco.

ISCRIZIONI, LAPIDI, STEMMI

ISCRIZIONI, LAPIDI, STEMMI
 ubicazione
 genere
 tipo
 trascrizione testo
 materiali

Prospetto principale
 lapide
 lapide rettangolare
 Ai caduti in guerra del 1915/1918
 Marmo bianco

CONSERVAZIONE

STATO DI CONSERVAZIONE
 riferimento alla parte
 stato di conservazione
 indicazioni specifiche

Intero Bene
 mediocre
 E' in corso un intervento di ristrutturazione che fra le altre cose ha trasformato in finestra quelli che inizialmente erano balconi come dimostrano le piccole mensole in pietra calcarea aggettanti che sono rimaste in sito.

UTILIZZAZIONI

USO ATTUALE	
riferimento alla parte uso	Intero bene Non utilizzato
USO STORICO	
riferimento alla parte uso	Intero bene Municipio

CONDIZIONE GIURIDICA E VINCOLI

CONDIZIONE GIURIDICA	
indicazione generica	proprietà Ente locale
indicazioni specifiche	Comune Valle di Maddaloni
STRUMENTI URBANISTICI	
strumento in vigore	Piano di Fabbricazione
sintesi normativa zona	Legge 457/78

ALLEGATI

stralcio foglio catastale	1
ELABORATI GRAFICI E CARTOGRAFICI	
numero di allegato	2-3-4.
tipo	Relazione, Schema Tipol., Visure Catastali
FOTOGRAFIE	
negativo	da 51607 a 51611
tipo	Fotografia a colori
note	Anno 2002

FONTI E DOCUMENTI DI RIFERIMENTO

BIBLIOGRAFIA	
sigla per citazione	B 945 1/1
autore	Valle ricerca origini
anno di edizione	1999

COMPILAZIONE

COMPILATORI	
nome compilatore	Arch. Massimo Sabia
data	2002

(Arch. Francesco CANESTRINI)



Relazione Storico - Artistica

Palazzo del vecchio Municipio in Valle di Maddaloni. (Scheda 00178794)

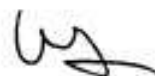
Questo edificio, posto sulla principale via Umberto I, ospitava la vecchia sede del municipio, da poco trasferitosi in una nuova. E' una costruzione ad impianto planimetrico regolare rettangolare che segue con il suo fronte principale la strada. Il prospetto opposto a questa è parzialmente nascosto da un alto terrapieno a cui si giunge attraverso una scala esterna laterale. Anche questo manufatto risente, nella sua impostazione, dell'andamento plano-altimetrico dei luoghi. E' composto da due livelli che esternamente sono ben distinti da una fascia marcapiano continua che si interrompe sui due prospetti laterali molto meno curati a causa del terrapieno digradante. Il primo piano è scandito da una regolare successione di vuoti che contrasta con l'irregolarità delle aperture al piano terra. A questo livello l'ingresso principale è rimarcato da cornici e sormontato da motivi decorativi a modanature, da mensole e dentellatura continua. A livello basamentale è posta una fascia intonacata al altezza variabile dovuta all'andamento della strada. Un bugnato appena accennato, contribuisce alla definizione abbastanza omogenea della facciata che è da collocarsi tra la fine del XIX secolo e l'inizio de XX. Nell'androne d'ingresso, sopraelevato rispetto alla strada, è presente una lapide marmorea che reca la data 1604. Sul fronte principale un'ulteriore lapide marmorea di recente fattura ricorda i caduti in guerra. Un intervento di manutenzione e ristrutturazione ancora in corso ha trasformato in finestre quelli che inizialmente dovevano essere dei piccoli balconi così come dimostrano le mensole in pietra calcarea leggermente aggettanti sul prospetto principale che sono rimaste in

sito. Il tetto a doppia falda simmetrico è stato di recente rifatto con tegole di laterizio.

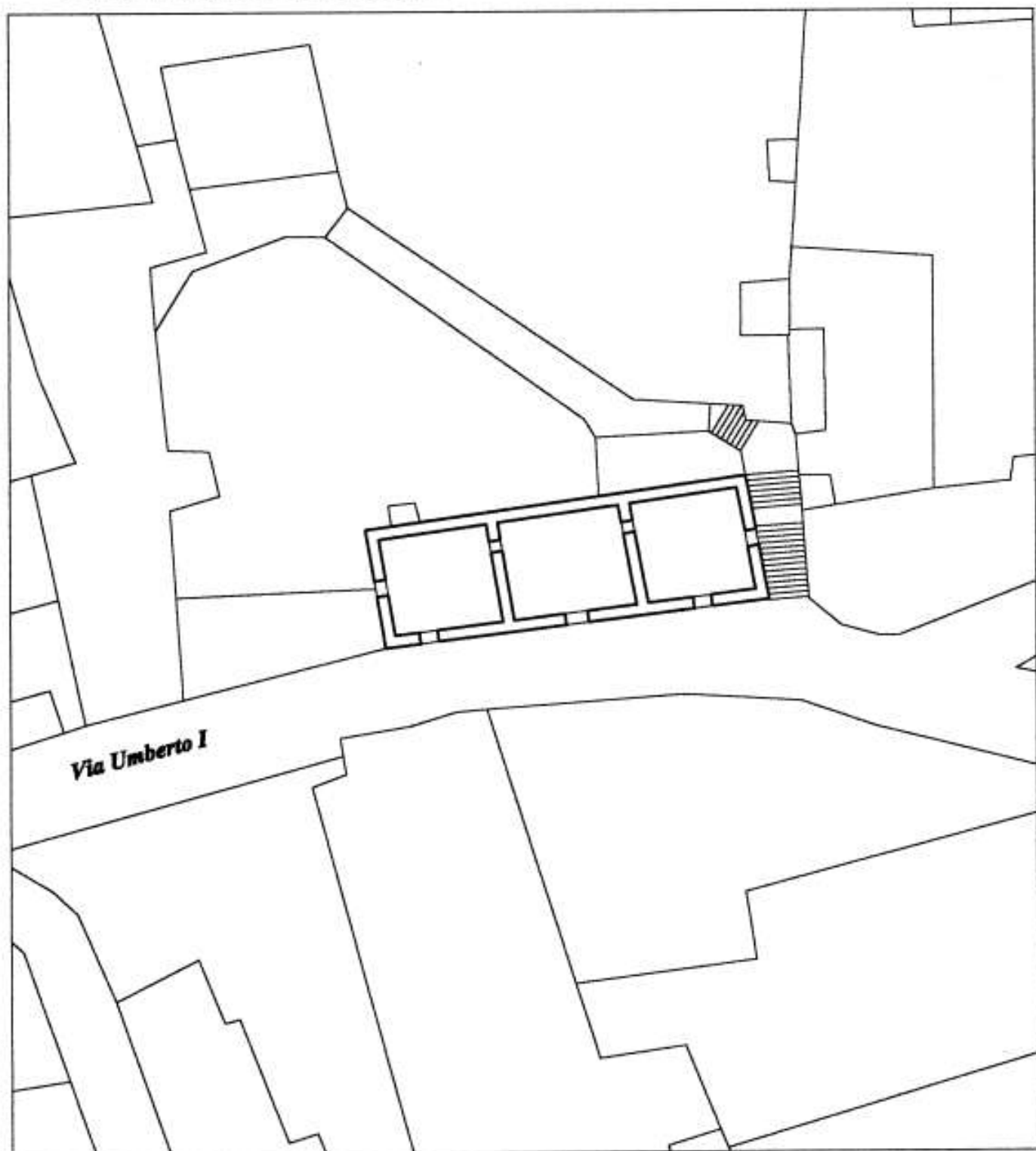
Bibliografia:

- Valle: alla ricerca delle nostre radici alle soglie del Terzo Millennio. (1/2)
Diego Bagnoli Editore 1999
- Valle: alla ricerca delle nostre radici alle soglie del Terzo Millennio. (2/2)
Diego Bagnoli Editore 1999
- Valle di Maddaloni medievale. Nella storia del regno di Napoli.
Aristide Peli 1998

Arch. Massimo Sabia



Palazzo del vecchio Municipio



Allegato 3 : Schema tipologico

3