



MINISTERO PER I BENI CULTURALI E AMBIENTALI
UFFICIO CENTRALE PER I BENI AMBIENTALI ARCHITETTONICI ARCHEOLOGICI
ARTISTICI E STORICI
ISTITUTO CENTRALE PER IL CATALOGO E LA DOCUMENTAZIONE

125
12/1/1985

12

TSK (tipo scheda) A ◇ LIR (livello di ricerca) 1/V

NCT NCTR (codice regione) 03 NCTN (n. cat. gen.) 00103911

ESC (ente schedatore) 526

ECP (ente competente) 526

PVC PVC (provincia) SO PVCC (comune) MORBEGNO

PVCF (frazione) _____

PVCL (località) _____

△ CST CSTN (numero d'ordine) _____ CSTD (denominazione) _____

CSTA (carattere amministrativo del c.s.) CAPOLUOGO MUNICIPALE

△ ZUR ZURN (numero) _____ ZURD (tipo e denominazione) _____

△ SET SETT (tipo) SU

SETN (num. del settore) _____ SETD (denominazione) _____

SETP (num. nel settore) _____

OGT OGTT (tipo) CHIOSTRO

OGTQ (qualificazione) _____

OGTD (denominazione) CHIOSTRO (GIÀ CASERMA DEGLI ALPIM) ANNESSO ALLA CHIESA DI S. ANTONIO (EX CONVENTO DI S. ANTONIO)

UBV UBVD (denom. spazio viabilistico affaccio principale) PIAZZA S. ANTONIO

* UBVN (numero civico) 3 UBVK (indic. chilom.) _____

CTS CTSF (foglio) 14 CTSD (data foglio) 1965

* CTSP (particella) 2

* CDG CDGG (indicazione generica) PROPRIETÀ ENTE LOCALE

CDGS (indicazione specifica) COMUNE DI MORBEGNO

CDGI (indirizzo) VIA S. PIETRO, 22 - MORBEGNO (SO)

* ALN ALNT (tipo evento) _____ ALND (data) _____

VIN VINL (legge) L. 364/1909 VINA (articolo) ART. 1

VIND (estremi provvedimento) 1922/07/04 VINR (data registr.) /

STU STUT (strumento urb. in vigore) P.R.G.

STUN (sintesi normativa di zona) ZONA A, RESTAURO, BISTRUTTURAZIONE EDILIZIA

□ CRD CRDR (sistema di riferimento) _____

CRDX (longitudine) _____ CRDY (latitudine) _____

* △ AUT AUTN (nome autore) _____ AUTI (ruolo autore) _____

△ ATB ATBD (denominazione ambito culturale) RINASCIM. // MAESTR. LOCALI ATBI (riferimento all'intervento) COSTRUZIONE (XV-XVI) // RIMANEGGIAMENTO (XIX)

△ REL RELS (secolo) XV RELF (frazione di secolo) _____ RELI (data) 1457 RELV/RELW/RELX (validità) _____

△ REV REVS (secolo) XIX REVF (frazione di secolo) _____ REVI (data) _____ REVV/REWW/REWX (validità) _____

△ PNT PNTS (schema) _____ PNTF (forma) _____

△ * SVC SVCM (materiali) MURI: PIETRA // INTONACO (RIV.) // COLONNE (CHIOSTRO): MARMO BIANCO DI MUSSO // COLONNE (CHIOSTRO): PIETRA

△ * SOF SOFG (genere) VOLTA // VOLTA // SOLAIO

SOFF (forma) ACROCIERA (CHIOSTRO) // PADIGLIONE (REFETTORIO)

△ * CPM CPMM (materiali) PIODE

△ * USA (uso attuale) ASSOCIAZIONI, MOSTRE, MENSA SOCIALE, ASILO

△ USO USOD (uso originario) CONVENTO (DOMENICANI)

* FTA FTAN (negativo) 2 (0486/21A) FTAT (note) PROSPETTO SU PIAZZA S. ANTONIO (1998)

SFC (stralcio foglio catastale) 1

* ALG ALGT (tipo) _____ ALGN (numero) _____

* RSE RSER (riferimento argomento) CHIESA DI S. ANTONIO (NOT. 72)

RSEC (codici) A 03,00103905

* CMP CMPD (data) 1998 CMPN (compilatore) CATTANEO E. / MILMO M. (SOPRALLUOGO)

* FUR (funzionario responsabile) TERAFINA A.

○ OSS (osservazioni) 2) DOC. GRAF. AM. RILIEVO, PIANTE I E II CHIOSTRO, PROSPETTO, SEZIONI, 1:100, S.D. (1923?)
4) RESTAURO CHIOSTRO (1924). 5) SULLE PARETI DEL CHIOSTRO ATTIGUO ALLA CHIESA SI INTRAVEDONO LACERTI DI AFFRESCHI.

Legenda: NCT (codice univoco), PVC (localizzazione amministrativa), CST (centro storico), ZUR (zona urbana), SET (settore), OGT (oggetto), UBV (ubicazione), CTS (catasto), CDG (condizione giuridica), ALN (mutamenti di titolarità/possesso/detenzione), VIN (vincoli), STU (strumenti urbanistici), CRD (coordinate), AUT (autore), ATB (ambito culturale), REL (cronologia, estremo remoto), REV (cronologia, estremo recente), PNT (pianta), SVC (tipologia costruttiva delle strutture verticali), SOF (tipologia costruttiva delle strutture di orizzontamento), CPM (manto di copertura), USA (uso attuale), USO (uso storico), FTA (fotografie allegate), SFC (stralcio foglio catastale), ALG (elaborati grafici e cartografici), RSE (riferimento altre schede), CMP (compilazione).

◇ Il campo va compilato con la lettera I in caso di scheda inventariale, con la lettera I/V per le schede di inventariazione dei vincoli. In presenza di schede di catalogazione o di precatalogazione già redatte, la lettera V dovrà essere seguita rispettivamente dalle lettere C o P.

* I campi devono essere considerati ripetitivi.

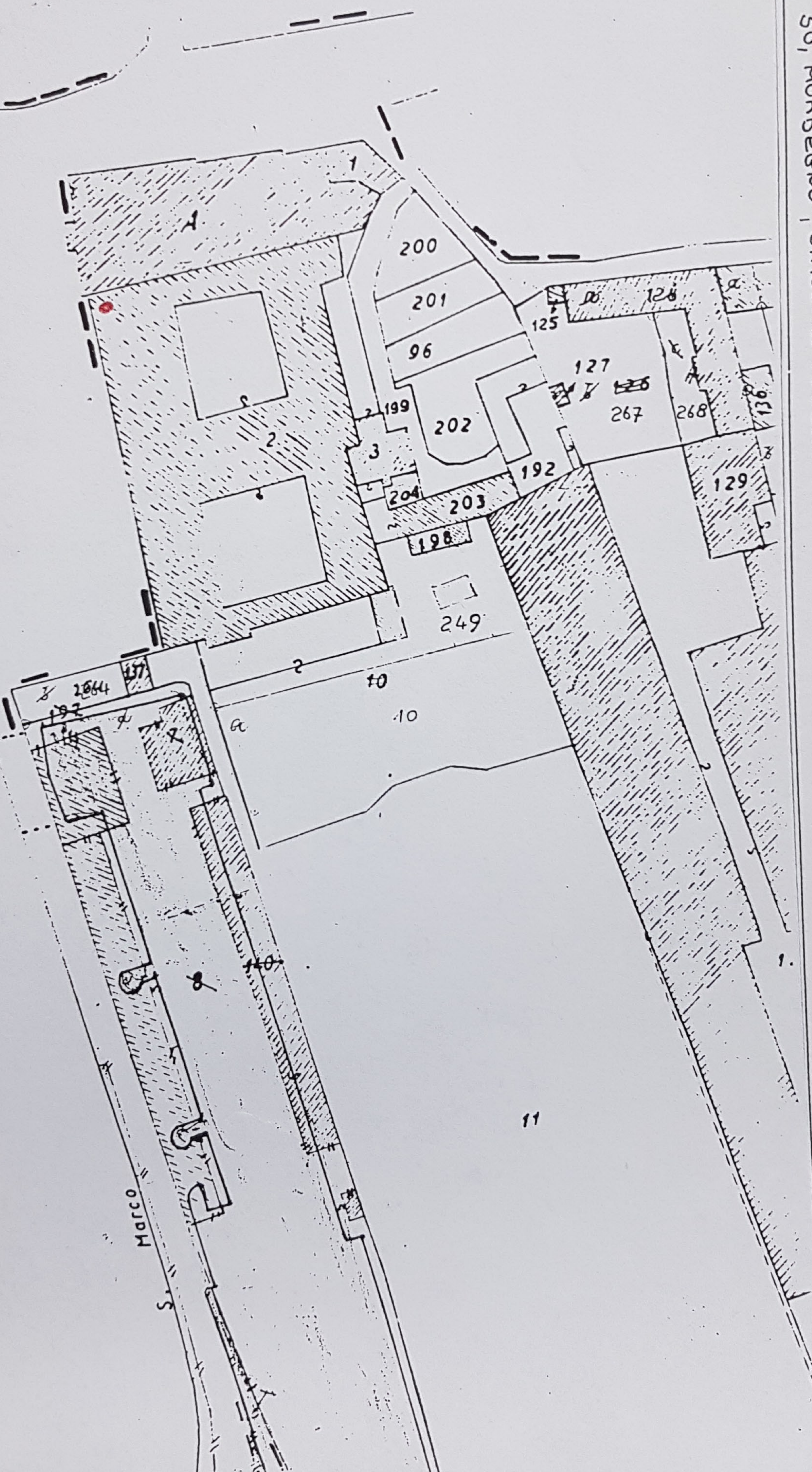
△ Nella compilazione della scheda inventariale le voci possono essere considerate facoltative ove l'informazione non sia desumibile dall'osservazione diretta dell'opera.

□ Il campo va compilato solo in assenza di indirizzo o, fuori dai centri urbani, di dati catastali disponibili.

○ La compilazione è facoltativa. Il campo può essere utilizzato per brevi note aggiuntive di notizie storico-critiche o altro.

Alle schede di opere vincolate occorre allegare fotocopia dell'atto di vincolo e, ove disponibile, della scheda di catalogo. In presenza della scheda di catalogazione o di precatalogazione è obbligatorio riportare nel sottocampo NCTN il numero di catalogo generale già assegnato. Per le schede di opere vincolate la compilazione del campo autore è obbligatoria.

F o g l i o 14



Piazza S. Antonio

N. CATALOGO GENERALE
03.00103911

N. CATALOGO INTERNAZIONALE
ITA:
50, MORBEGNO - CHIOSTRO ANNESSO ALLA CHIESA DI S. ANTONIO



MINISTERO PER I BENI CULTURALI E AMBIENTALI
DIREZ. GEN. DELLE ANTICHITA' E BELLE ARTI
S. B. A. A. MILANO


REGIONE

N.



ZIA

A

N. CATALOGO GENERALE	N. CATALOGO INTERNAZIONALE	 MINISTERO PER I BENI CULTURALI E AMBIENTALI DIREZ. GEN. DELLE ANTICHITA' E BELLE ARTI	REGIONE	N.
03, 00103911	ITA:		S. B. A. A. MILANO	

ALLEGATO N. 3 SO, MORBEGNO, CHIOSTRO ANNESSO ALLA CHIESA DI S. ANTONIO

(5605238) Roma, 1975 - Ist. Poligr. Stato - S. (c. 400.000)

OSS. 5) ED ALTRI MEGLIO CONSERVATI RAFFIGURANTI UNA "NATIVITA'" ED UN "CRISTO IN PIETA'"
 TRA DUE SANTI DOMENICANI (XVI SEC.) / DAL PORTALE SUL LATO DX DELLA CHIESA, SOTTO
 L'ARCO RIBASSATO DI UN MATRONEO SI PASSA NEL PRIMO CHIOSTRO CONSACRATO NEL 1485,
 MENTRE IL SECONDO CHIOSTRO VERSO SUD FU COSTRUITO NEL 1514 / IL CONVENTO VENNE
 SOPPRESSO NEL 1808 E SUCCESSIVAMENTE RIANDEGGIATO PER DIVENTARE
 CASERMA.

6) IL CONVENTO UTILIZZA GLI SPAZI PER VARIE ATTIVITA', TRA LE QUALI LA MENSA SOCIALE,
 L'ASILO, ^{E CONTE} SEDE PER MOSTRE E PER ASSOCIAZIONI / (ANNI '90) MAI REALIZZATO.
 E' STATO COMMISSIONATO UN PROGETTO DI RESTAURO