



MINISTERO PER I BENI CULTURALI E AMBIENTALI
DIREZ. GEN. DELLE ANTICHITA' E BELLE ARTI

SOPRINTENDENZA AI BENI AMBIENTALI
ARCHITETTONICI, ARTISTICI E STORICI

CAGLIARI

(5605239) Roma, 1975 - Ist. Poligr. Stato - S. (c. 400.000)

A

N. CATALOGO GENERALE

N. CATALOGO INTERNAZIONALE

REGIONE

N.

CODICI

20/00029 898

ITA:

SARDEGNA

PROVINCIA E COMUNE: CA - VILLANOVAFORRU
 LUOGO: LOCALITA' S. MARINA
 OGGETTO: CHIESA CAMPESTRE DI S. MARINA
 CATASTO: FO 5 MAPPALE N° 46 A DEL COMUNE DI VILLANOVAFORRU
 CRONOLOGIA: XV - XVI SECOLO
 AUTORE: MAESTRANZE LOCALI
 DEST. ORIGINARIA: EDIFICIO PER IL CULTO
 USO ATTUALE: EDIFICIO PER IL CULTO
 PROPRIETA': DELLA PARROCCHIA
 VINCOLI LEGGI DI TUTELA:
 P.R.G. E ALTRI:

TIPOLOGIA EDILIZIA - CARATTERI COSTRUTTIVI

PIANTA: A CROCE LATINA

COPERTURE: A SPIOVENTI CON COPPI

VOLTE o SOLAI: IN C.A.P. LA CROCE LATINA; IL NARTECE A TRAVI
 LIGNEE

SCALE:

TECNICHE MURARIE: CONCI SQUADRATI IN ARENARIA, PIETRAME MISTO E C.A.

PAVIMENTI: PIANELLE + MARMO TRANI

DECORAZIONI ESTERNE: CORNICI CAPITELLI

DECORAZIONI INTERNE: MODANATURE, CORNICI, SEMICOLONNE

ARREDAMENTI: ARREDI SACRI

STRUTTURE SOTTERRANEE:

DESCRIZIONE:

L'impianto originario ad aula rettangolare facilmente leggibile per il forse eccessivo contrasto volumetrico è più generalmente compositivo delle parti aggiunte, quali i falsi bracci di quello che dovrebbe essere il transetto di una pianta a croce latina e l'estemporaneo nartrice esorbitante rispetto alle dimensioni della facciata originaria. Alla chiesa si accede per un ripido sentiero maldestramente "trasformato" in prospettiva alberata, sentiero che per accedere al piano della Chiesa, decisamente rilevato, rispetto all'intorno, produce una stretta curva seguendo la quale le mutate visuali in direzione della Chiesa dovrebbero accrescere, valorizzandoli i rapporti volumetrici e le prospettive della Chiesa. In realtà dalla triste e imprevedibile collocazione di quattro pini certamente destinati crescendo a sconvolgere la non del tutto disprezzabile pavimentazione in ciottoli del nartrice con il loro apparato radicale, alla assurda sopraelevazione della parte terminale dell'aula per permettere una maggiore illuminazione naturale dell'interno, l'intero insieme è un vero e proprio campionario di manomissioni, eufemisticamente chiamati restauri, di quello che dovrebbe essere un bene culturale da tutelare e conservare.

ALLEGATI:

ESTRATTO MAPPA CATASTALE: SI ALLEGA UN ESTRATTO DAL
F° 5 DEL COMUNE DI VILLANOVAFORRU

FOTOGRAFIE: SI ALLEGANO NO 3 NEGATIVI
E N° 12 STAMPE

A.F.S. B.I.I.S. - CULURI N° 20221 - 20222 - 20223

DISEGNI E RILIEVI:

MAPPE:

DOCUMENTI VARI:

RELAZIONI TECNICHE:

RIFERIMENTI ALLE FONTI DOCUMENTARIE:

FOTOGRAFIE:

MAPPE - RILIEVI - STAMPE:

ARCHIVI:

RIFERIMENTI ALTRE SCHEDE (CSU; MA; RA; OA; SM; D;.....):

COMPILATORE DELLA SCHEDA:

ARCH. COCCO
ARCH. VIRDIS

VISTO DEL SOPRINTENDENTE:

REVISIONI:

DATA:

20/9/81

VICENDE COSTRUTTIVE - NOTIZIE STORICO - CRITICHE:

Più che sulle vicende costruttive in questo caso è veramente opportuno soffermarsi su una traversia costruttiva, purtroppo generalizzabile a quasi tutti i piccoli centri, ci riferiamo a quella sciagura costituita, in assenza di più concreti interventi da parte degli enti preposti, all'eccesso di buona volontà e iniziativa dei parroci e dei comitati vari, che con raccolte di fondi e collette varie riescono con o senza necessarie autorizzazioni a modificare spesso irrimediabilmente alcuni gioielli di architetture religiosa rurale, trasformandoli in esempi di banalità costruttiva.

SISTEMA URBANO:

Chiesa isolata in prossimità della strada che partendo dalla Carlogelice unisce i centri di Villanovaforru e Lunamatrona.

RAPPORTI AMBIENTALI:

In posizione decisamente panoramica domina sul territorio circostante aprendo visuali di notevole respiro e suggestione soprattutto in direzione di Sardara, Sanluri e Villanovaforru, rapportandosi, e in maniera non solo paesaggistica, con le cime di tutte le colline circostanti sulle quali insistono tuttora resti e mute presistenze di civiltà del passato.

ISCRIZIONI - LAPIDI - STEMMI - GRAFFITI:

Una sul lato esterno praticamente illeggibile.

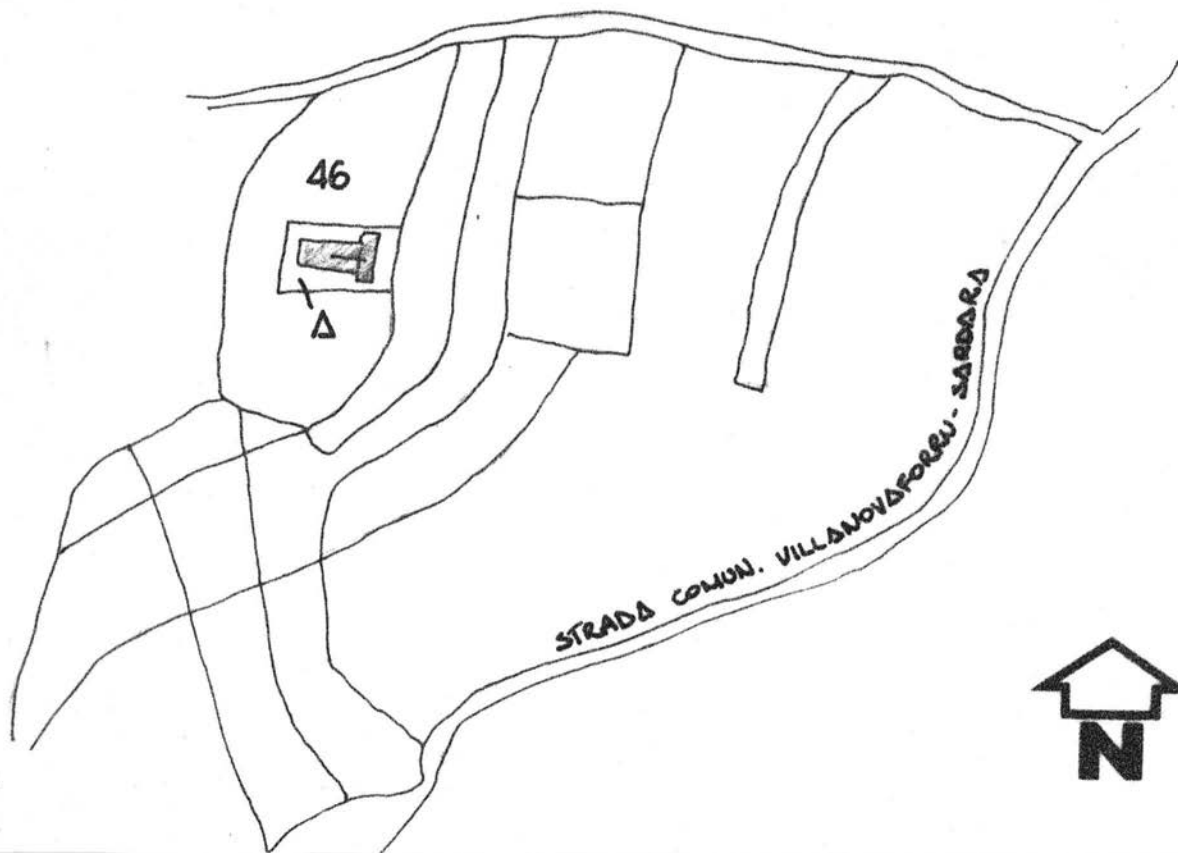
RESTAURI (tipo, carattere, epoca):

BIBLIOGRAFIA:

STATO DI CONSERVAZIONE	DATA DI RILEVAMENTO 18/8/81						DATA DI RILEVAMENTO						DATA DI RILEVAMENTO					
	O	B	M	C	P	R	O	B	M	C	P	R	O	B	M	C	P	R
STRUTTURE SOTTERRANEE																		
STRUTTURE MURARIE		/																
COPERTURE		/																
SOLAI		/																
VOLTE E SOFFITTI		/																
PAVIMENTI				/														
DECORAZIONI			/															
PARAMENTI		/																
INTONACI INT.			/															
INFISSI			/															

OSSERVAZIONI:

comune di VILLANOVAFORRU rapporto 1:2000
foglio n° 5 allegato mappale 46 Δ



S. MARINA

VILLANOVA FORAU

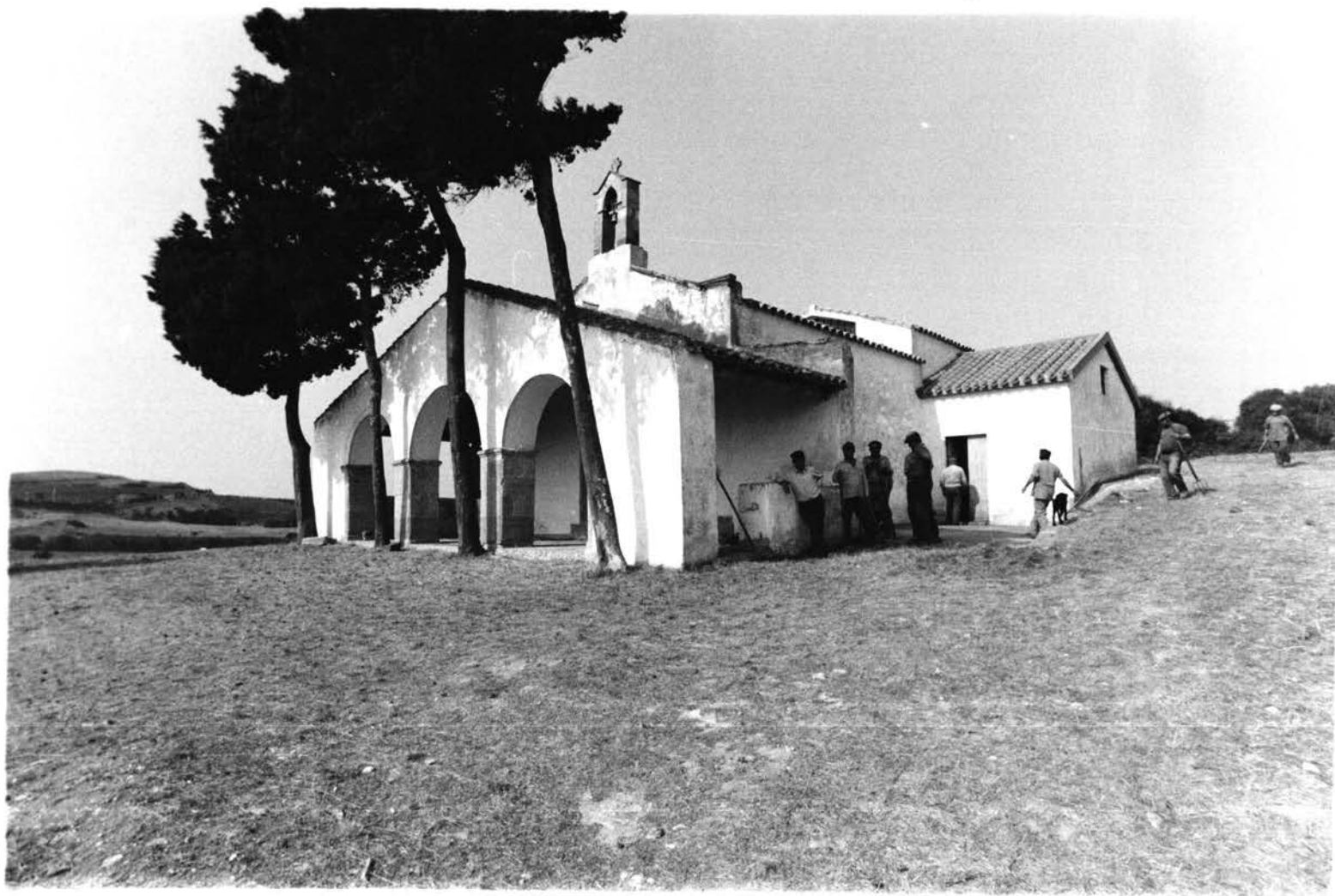
PULLO G

FTG. 3-1

CHIESA CAMPESTRE S. MARINA

- V.I.S. GENERALE -

20/00029878



VILLANOVA FORRU

CHIESA CAMPESTRE S. MARINA

PULLO G

— PROSPETTO —

FTG. 3-2

20/00028878



VILLANOVA FORRU

PULLO G

FTG. 3-3

CHIESA CAMPESTRE S. MARINA

— ALTARE —

20/00022878

