

A

N. CATALOGO GENERALE

N. CATALOGO INTERNAZIONALE

MINISTERO PER I BENI CULTURALI E AMBIENTALI
DIREZ. GEN. DELLE ANTICHITA' E BELLE ARTI

REGIONE

CODICI

20/00029352

ITA:

SOPRINTENDENZA AI BENI AMBIENTALI ARCHITETTONICI,
ARTISTICI E STORICI DI CAGLIARI E ORISTANO

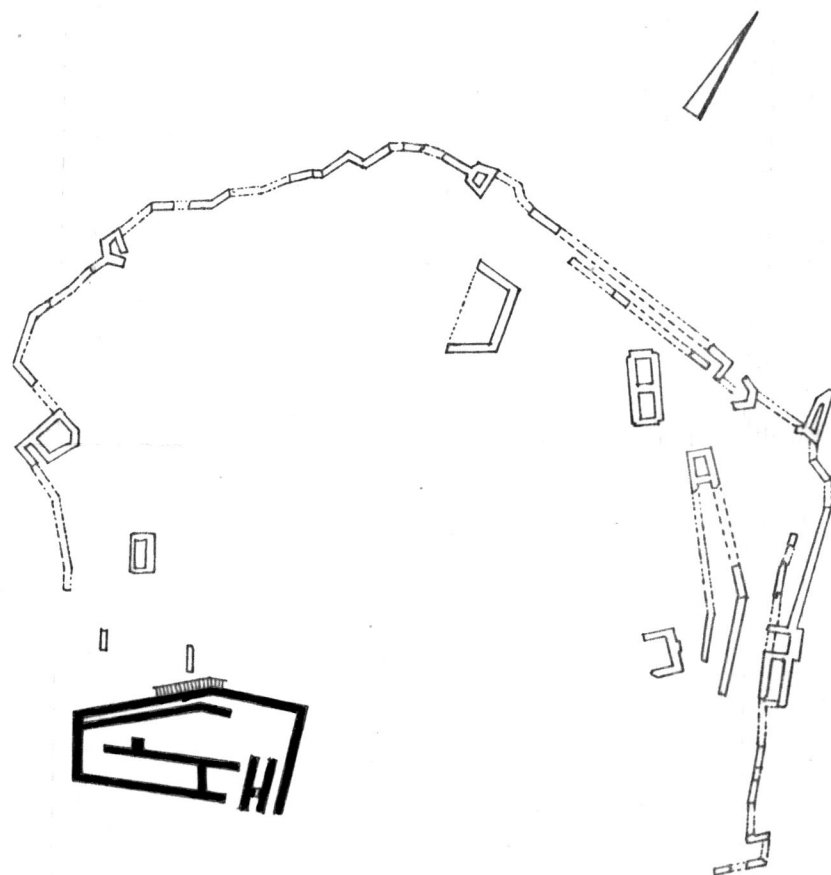
SARDEGNA

(7604604) Roma, 1978 - I.

ALLEGATO N. 1

OGGETTO

SA - SILIQUA : castello di Acquafredda

MODULARIO
P. I. - Belle Arti - 82Mod. 35/3
(Antichità e Belle Arti)

SILIQVA - SU CASTEDDU

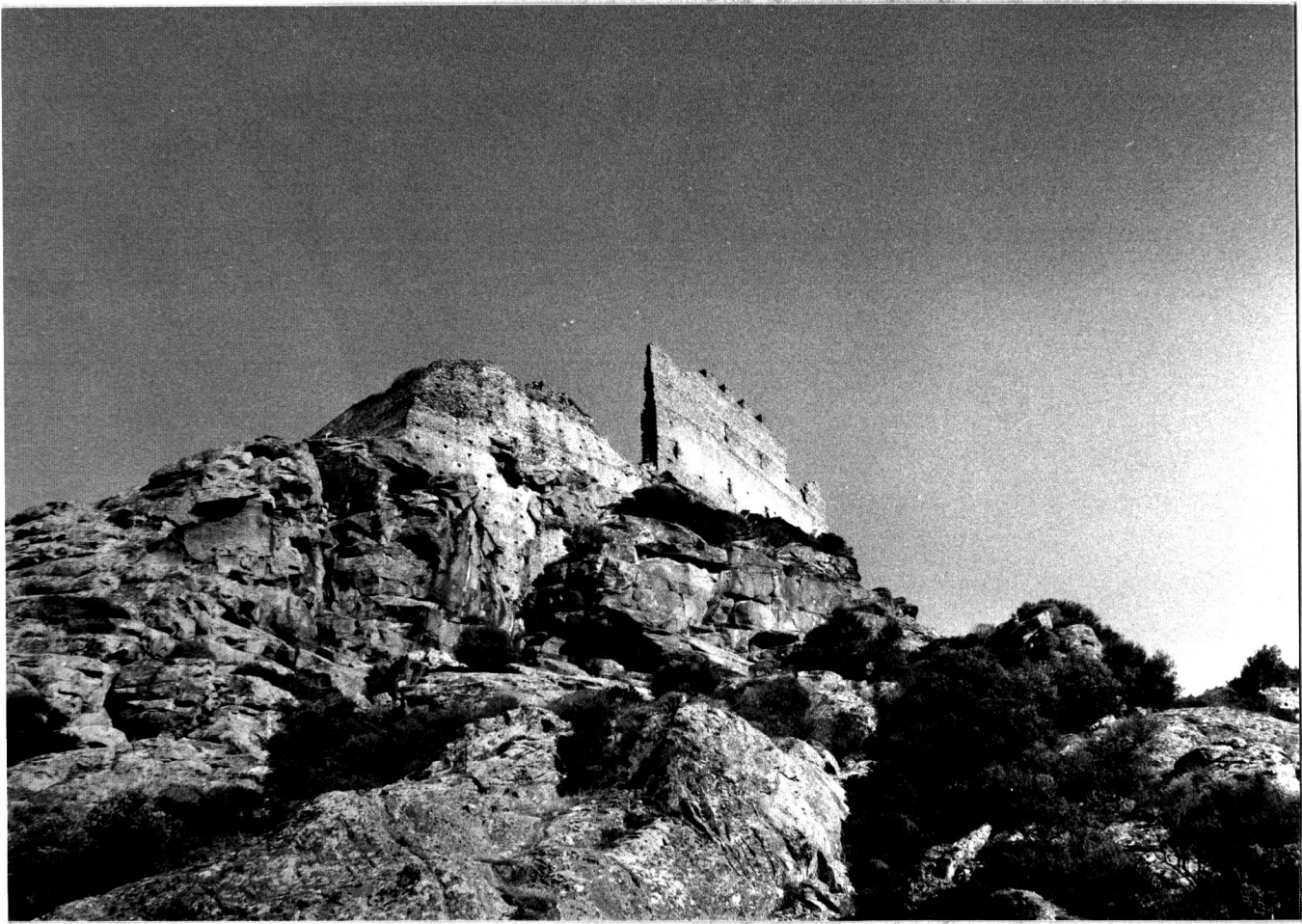
CASTELLO DI ACQUAFREDDA

1:270

A	N. CATALOGO GENERALE	N. CATALOGO INTERNAZIONALE	 MINISTERO PER I BENI CULTURALI E AMBIENTALI DIREZ. GEN. DELLE ANTICHITA' E BELLE ARTI SOPRINTENDENZA AI BENI AMBIENTALI ARCHITETTONICI, ARTISTICI E STORICI	REGIONE
CODICI	20/00029352	ITA:		10 SARDEGNA

(7604604) Roma, 1978 - I.P.

ALLEGATO N. 2 OGGETTO SKIQUA - Castello dell' Acquafredda



A

N. CATALOGO GENERALE

N. CATALOGO INTERNAZIONALE

MINISTERO PER I BENI CULTURALI E AMBIENTALI
DIREZ. GEN. DELLE ANTICHITA' E BELLE ARTI

REGIONE -

CODICI

20/00029352

ITA:

SOPRINTENDENZA AI BENI AMBIENTALI
ARCHITETTONICI, ARTISTICI E STORICI

10

SARDEGNA

CAGLIARI

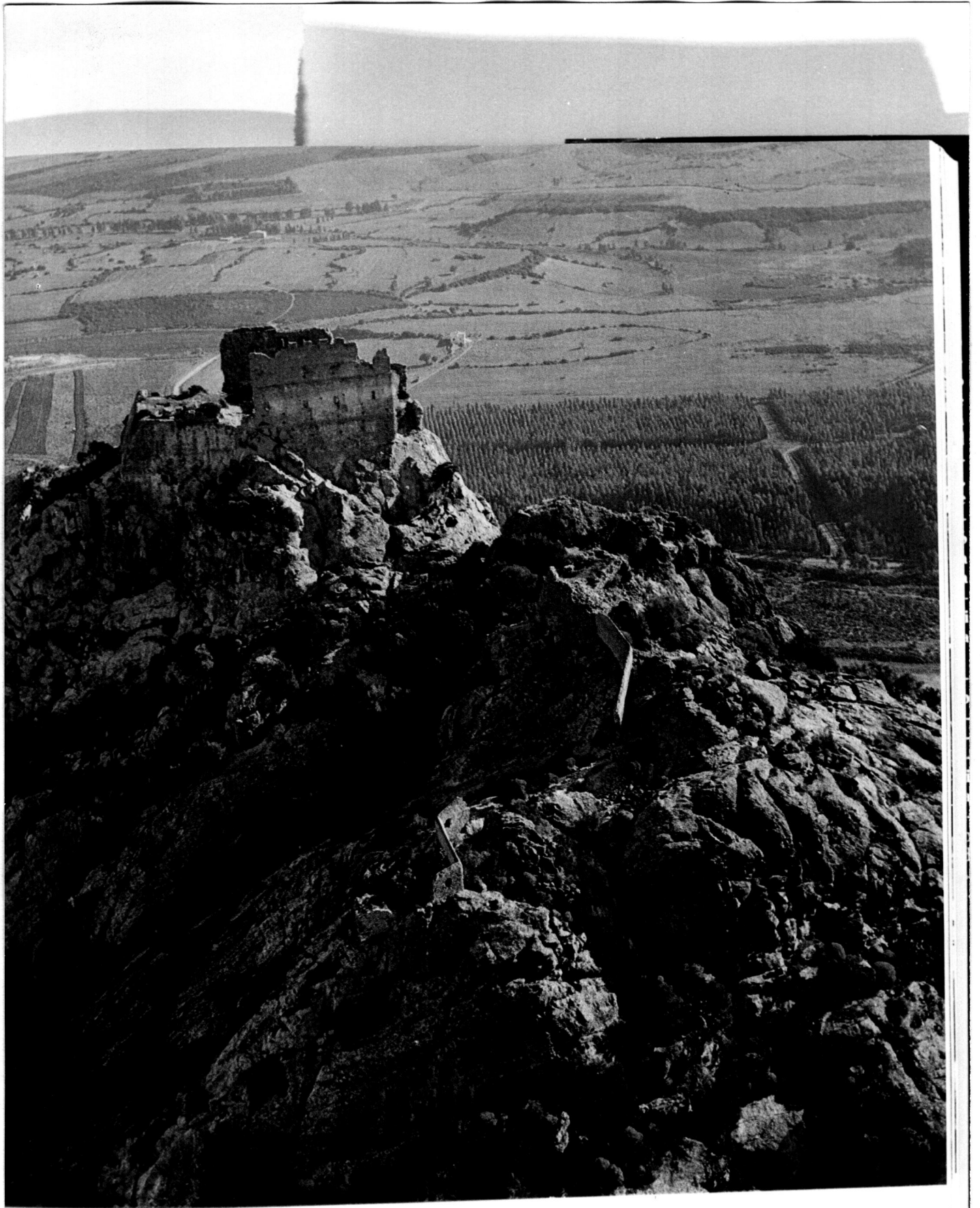
(7604604) Roma, 1978 - I.P.


ALLEGATO N.

3

OGGETTO

Siliqua - Costello dell' Acquafredda



A	N. CATALOGO GENERALE	N. CATALOGO INTERNAZIONALE	 MINISTERO PER I BENI CULTURALI E AMBIENTALI DIREZ. GEN. DELLE ANTICHITA' E BELLE ARTI	REGIONE	N.
CODICI	20/00029352	ITA:	SOPRINTENDENZA AI BENI AMBIENTALI ARCHITETTONICI, ARTISTICI E STORICI DI CAGLIARI E ORISTANO	SARDEGNA	

(7604604) Roma, 1978 - I.P.Z.

ALLEGATO N. 4 OGGETTO CA - SIDIQUA: Castello dell'Acquafredda

29950

