

20/00029335	ITA:	DIREZ. GEN. DELLE ANTICHITA' E BELLE ARTI Sopr. Beni Amb. Arch. Art. e Storici CAGLIARI - ORISTANO	10	SARDEGNA	26
PROVINCIA E COMUNE: Ca-Las Plassas LUOGO: Via S. Maria OGGETTO: Chiesa di S. Maria Maddalena CATASTO: F° 2 Mappale del Comune di Las Plassas N° A CRONOLOGIA: Prima metà del XVII secolo AUTORE: Ignoto DEST. ORIGINARIA: Edificio per il culto USO ATTUALE: In stato di abbandono PROPRIETA': Privata della Parrocchia VINCOLI LEGGI DI TUTELA: Legge N°1089 del 1/6/1939 P.R.G. E ALTRI:			DESCRIZIONE: (5605239) Roma, 1975 - Ist. Poligr. Stato - S. (c. 400.000) La struttura della Chiesa è impostata su uno sche _{ma} a croce latina ottenuto attraverso l'incrocio del corpo dell'unica navata e dell'abside quadrata con il corpo del transetto. Nel punto di incrocio fra la navata ed il transetto è impostato il tamburo della cupola ottagonale che si raccorda agli angoli per mezzo di quattro pennac _{chi} sferici. L'intero corpo della Chiesa è coperto da volte a botte semicircolari le cui linee di impo _{sta} sono evidenziate lungo tutto il perimetro inter _{no} da una cornice modanata continua che si svolge senza soluzione di continuità sottolineando la forma cruciforme dell'edificio sulle uniformi superfici intonacate dello spazio interno. L'unica navata è divisa in due campate da un arco a tutto sesto che irrigidisce la struttura della volta a botte. L'abside quadrata si allinea perfettamente con il corpo della navata e si evidenzia come zona presbiteriale per la sua pavimentazione rialzata rispetto al piano di calpestio della navata e del transetto. All'angolo fra l'abside ed il braccio de _{stro} del transetto è posto il corpo quadrangolare della sagrestia che comunica, con due aperture distin _{te} , con la zona presbiteriale e con il braccio destro del transetto. Il prospetto della Chiesa è concluso superiormente da una cornice di coronamento che segue la linea curva dell'estradosso della volta e dei suoi raccordi con le murature di perimetro. Sopra il portale centrale riquadrata da una cornice modanata si apre una finestra ad arco incorniciata anch'essa da modanature simili a quelle del portale d'ingresso.		
TIPOLOGIA EDILIZIA - CARATTERI COSTRUTTIVI					
PIANTA: A croce latina					
COPERTURE: Volta estradossata con raccordi curvilinei. Sui bracci del transetto doppia falda con tegole curve					
VOLTE o SOLAI: Volte a botte e a cupola ottagonale					
SCALE:					
TECNICHE MURARIE: Muratura in pietra squadrata e in pietra a pezzatura mista legata con malta.					
PAVIMENTI: In lastre di pietra					
DECORAZIONI ESTERNE: Cornici, archi, piccole volute					
DECORAZIONI INTERNE: Cornici, nicchie, peducci, stucchi					
ARREDAMENTI:					
STRUTTURE SOTTERRANEE: Canalizzazioni per lo smaltimento delle acque provenienti dal fianco della vicina collina					

ALLEGATI:

ESTRATTO MAPPA CATASTALE: Si allega un estratto dal
F^o 2 del Comune di Las Plassas

FOTOGRAFIE: Si allegano N^o 9 negativi e

N^o: 36 stampe

N^o inv. fot. 16868 - 16869 - 16870 - 16871 - 16872 - 16873 - 16874 - 16875 - 16876

DISEGNI E RILIEVI:

MAPPE:

DOCUMENTI VARI:

RELAZIONI TECNICHE:

RIFERIMENTI ALTRE SCHEDE (CSU; MA; RA; OA; SM; D;.....):

RIFERIMENTI ALLE FONTI DOCUMENTARIE:

FOTOGRAFIE:

MAPPE - RILIEVI - STAMPE:

ARCHIVI:

COMPILATORE DELLA SCHEDA:

Arch. Piernicola Cocco
Arch. Francesco Viridis

Arch. Piernicola Cocco
Arch. Viridis

DATA: Novembre 1978

VISTO DEL SOPRINTENDENTE:

REVISIONI:

La Chiesa di S. Maria Maddalena rappresenta uno degli esempi più importanti dell'architettura del '600 in Sardegna. Infatti, nonostante lo stato di abbandono in cui il monumento si trova, risulta ancora visibile l'attualità architettonica e l'unità degli elementi compositivi dell'edificio.

La conformazione dello spazio interno della Chiesa mostra un'unità di stile e un'esecuzione delle parti murarie tali da poter ritenere valida l'ipotesi della presenza di un'unica e precisa personalità che ideò la struttura architettonica dell'edificio.

SISTEMA URBANO: Edificio isolato

RAPPORTI AMBIENTALI: L'edificio, che sorge in posizione isolata alla periferia del centro abitato, è visibile a lunga distanza per un vasto raggio del territorio circostante.
La Chiesa quindi si inserisce nello spazio aperto qualificando il paesaggio e assumendo il ruolo di punto emergente di riferimento insieme all'altura sulla quale sorge il castello medioevale di Las Plassas.

ISCRIZIONI - LAPIDI - STEMMI - GRAFFITI:

RESTAURI (tipo, carattere, epoca):

BIBLIOGRAFIA:

STATO DI CONSERVAZIONE	DATA DI RILEVAMENTO 11/78						DATA DI RILEVAMENTO						DATA DI RILEVAMENTO					
	O	B	M	C	P	R	O	B	M	C	P	R	O	B	M	C	P	R
STRUTTURE SOTTERRANEE					/													
STRUTTURE MURARIE		/																
COPERTURE				/														
SOLAI																		
VOLTE E SOFFITTI			/															
PAVIMENTI				/														
DECORAZIONI				/														
PARAMENTI				/														
INTONACI INT.				/														
INFISSI				/														

OSSERVAZIONI:

COMUNE DI LASPLASSAS F° 2 MAPPA A 1:2000



34



N. CATALOGO GENERALE

N. CATALOGO INTERNAZIONALE



MINISTERO PER I BENI CULTURALI E AMBIENTALI
DIREZ. GEN. DELLE ANTICHITA' E BELLE ARTI

REGIONE

N.

20/00029335

ITA:

Sopr. Beni Amb. Arch. Art. e Storici
CAGLIARI - CRISTANO

SARDEGNA

26

ALLEGATO N. 1B CA - LAS PLASSAS - CHIESA S. MARIA MADDALENA - PROSPETTO LATERALE

(5605238) Roma, 1975 - Ist. Poligr. Stato - S. (c. 400.000)



N. CATALOGO GENERALE

N. CATALOGO INTERNAZIONALE



MINISTERO PER I BENI CULTURALI E AMBIENTALI
DIREZ. GEN. DELLE ANTICHITA' E BELLE ARTI

REGIONE

N.

20/00029335

ITA:

Sopr. Beni Amb. Arch. Art. e Storici
CAGLIARI - CRISTANO

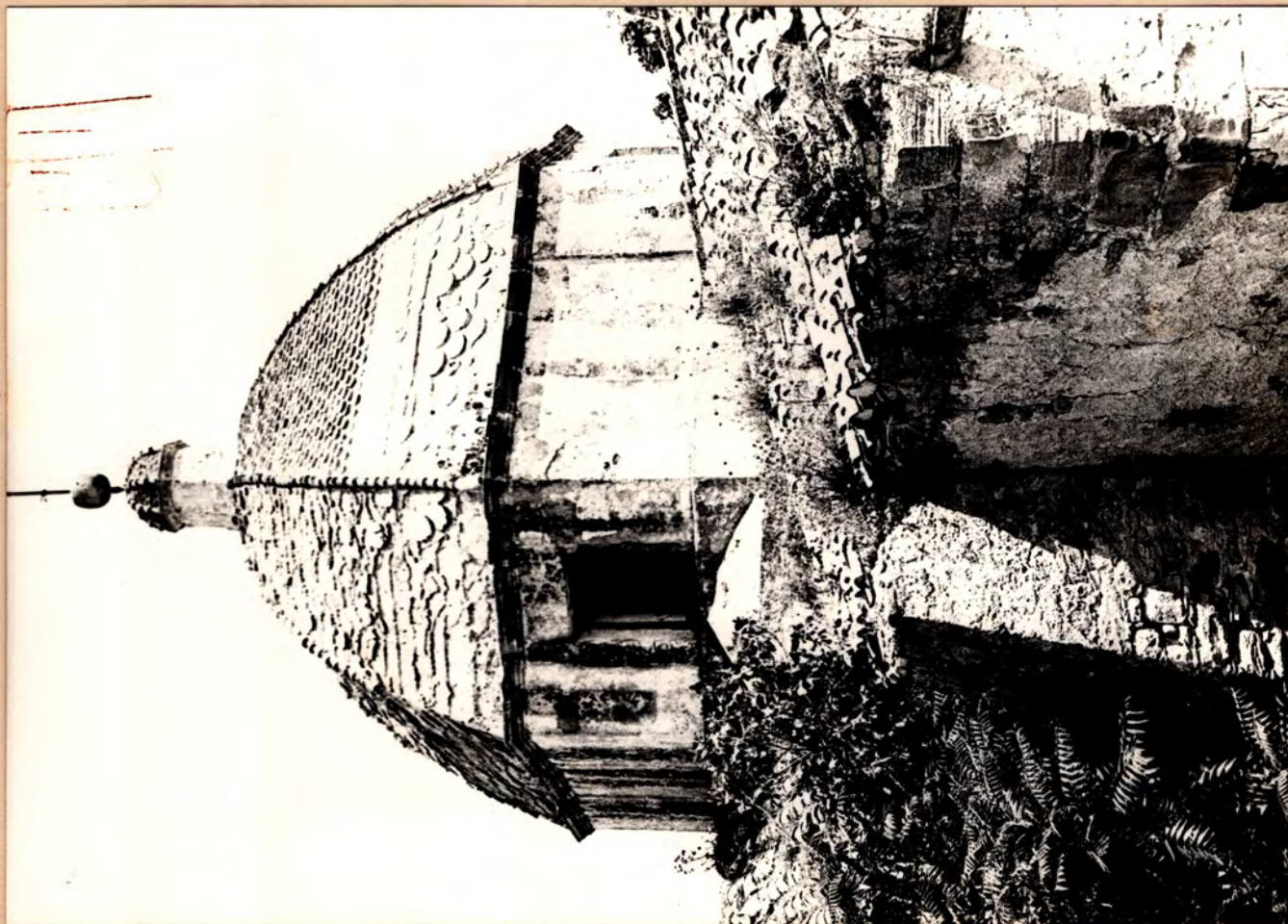
SARDEGNA

26

ALLEGATO N. 2B

CA - LAS PLASSAS - CHIESA S. MARIA MADDALENA - PARTICOLARE CUPOLA (ESTERNO)

(5605238) Roma, 1975 - Ist. Poligr. Stato - S. (c. 400.000)



N. CATALOGO GENERALE

N. CATALOGO INTERNAZIONALE



MINISTERO PER I BENI CULTURALI E AMBIENTALI
DIREZ. GEN. DELLE ANTICHITA' E BELLE ARTI

REGIONE

N.

20/00029335

ITA:

Sopr. Beni Amb. Arch. Art. e Storici
CAGLIARI - RISTANO

SARDEGNA

26

ALLEGATO N. 3B

CA - LAS PLASSAS - CHIESA S. MARIA MADDALENA - INTERNO VERSO L'ALTARE

(5605238) Roma, 1975 - Ist. Poligr. Stato - S. (c. 400.000)



N. CATALOGO GENERALE

N. CATALOGO INTERNAZIONALE



MINISTERO PER I BENI CULTURALI E AMBIENTALI
DIREZ. GEN. DELLE ANTICHITA' E BELLE ARTI

REGIONE

N.

20/00029335

ITA:

Sopr. Beni Amb. Arch. Art. e Storici
CAGLIARI - RISTANO

SARDEGNA

26

ALLEGATO N. 4B

CA - LAS PLASSAS - CHIESA S. MARIA MADDALENA - INTERNO (INGRESSO SAGRESTIA)

(5605238) Roma, 1975 - Ist. Poligr. Stato - S. (c. 400.000)



N. CATALOGO GENERALE

N. CATALOGO INTERNAZIONALE



MINISTERO PER I BENI CULTURALI E AMBIENTALI
DIREZ. GEN. DELLE ANTICHITA' E BELLE ARTI

REGIONE

N.

20/00029335

ITA:

Sopr. Beni Amb. Arch. Art. e Storici
CAGLIARI - RISTANO

SARDEGNA

26

ALLEGATO N. 5B CA-LASPASSAS: CHIESA DI S. MARIA MADDALENA - PARTI COLARE (IMPOSTA-ARCHI)

(5605238) Roma, 1975 - Ist. Poligr. Stato - S. (c. 400.000)



N. CATALOGO GENERALE

N. CATALOGO INTERNAZIONALE



MINISTERO PER I BENI CULTURALI E AMBIENTALI
DIREZ. GEN. DELLE ANTICHITA' E BELLE ARTI

Sopr. Beni Amb. Arch. Art. e Storia

CAGLIARI - ORISTANO

REGIONE

N.

20/00029335

ITA:

SARDEGNA

26

ALLEGATO N. 6B

CA-ZASPASSAS: CHIESA DI S. MARIA MADDALENA - CAMPANILE A VELA

(5605238) Roma, 1975 - Ist. Poligr. Stato - S. (c. 400.000)



N. CATALOGO GENERALE

N. CATALOGO INTERNAZIONALE



MINISTERO PER I BENI CULTURALI E AMBIENTALI
DIREZ. GEN. DELLE ANTICHITA' E BELLE ARTI

REGIONE

N.

20/00029335

ITA:

Sopr. Beni Amb. Arch. Art. e Storici
CAGLIARI - CRISTANO

SARDEGNA

26

ALLEGATO N. 7B

CA-CASPASSAS: CHIESA DI S. MARIA MADDALENA - PROSPETTO FRONTALE

(5605238) Roma, 1975 - Ist. Poligr. Stato - S. (c. 400.000)



N. CATALOGO GENERALE

N. CATALOGO INTERNAZIONALE



MINISTERO PER I BENI CULTURALI E AMBIENTALI
DIREZ. GEN. DELLE ANTICHITA' E BELLE ARTI

REGIONE

N.

20/00029335

ITA:

Sopr. Beni Amb. Arch. Art. e Storici

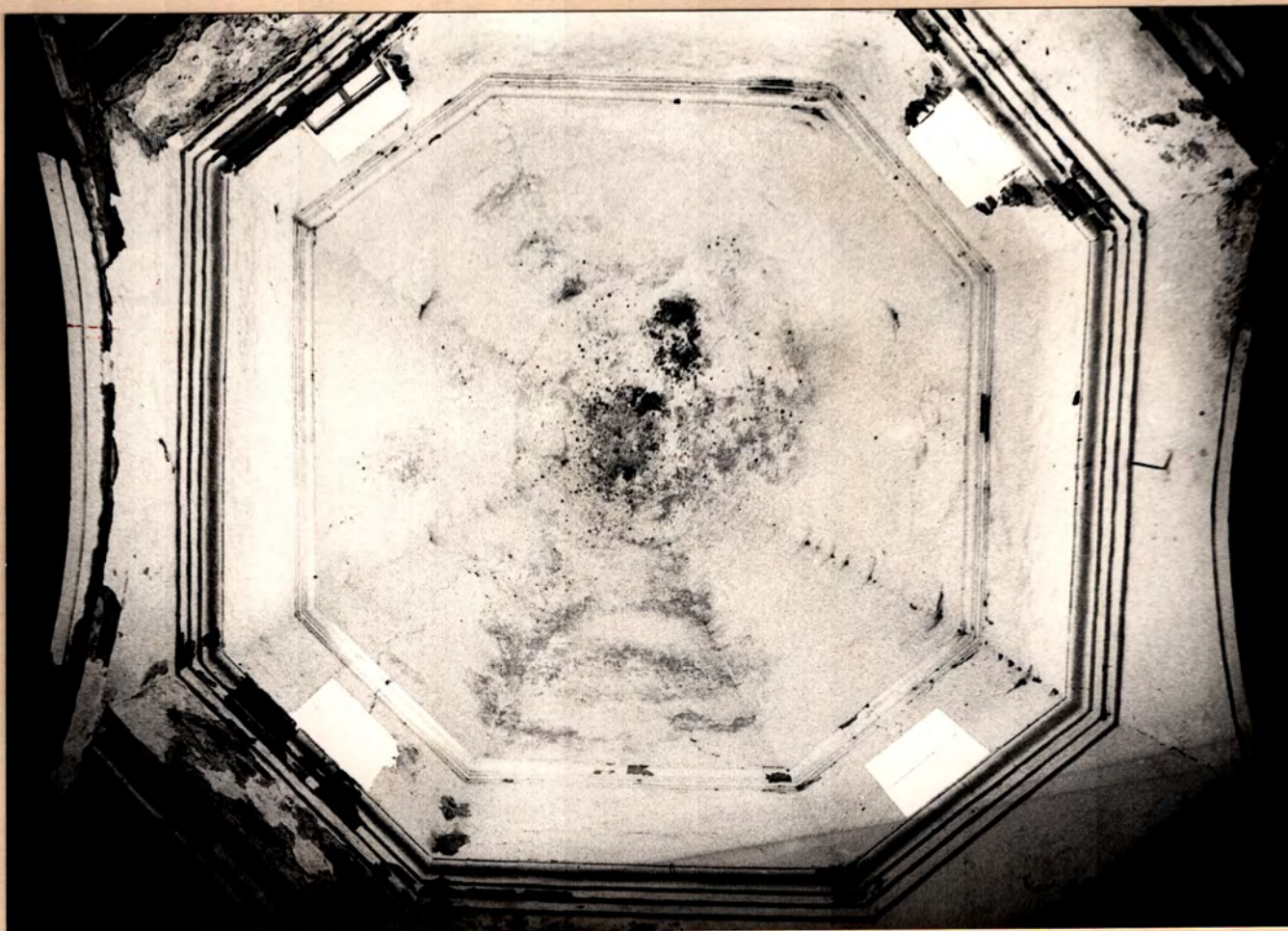
CAGLIARI - CRISTANO

SARDEGNA

26

ALLEGATO N. 8B CA-LASPASSA: CHIESA DI S. MARIA MADDALENA - CUPOLA OTTAGONALE

(5605238) Roma, 1975 - Ist. Poligr. Stato - S. (c. 400.000)



N. CATALOGO GENERALE

N. CATALOGO INTERNAZIONALE



MINISTERO PER I BENI CULTURALI E AMBIENTALI
DIREZ. GEN. DELLE ANTICHITA' E BELLE ARTI

REGIONE

N.

20/00029335

ITA:

Sopr. Beni Amb. Arch. Art. e Storici
CAGLIARI - CRISTANO

SARDEGNA

26

ALLEGATO N. 9B CA-LASPASSAS: CHIESA DI S. MARIA MADDALENA - INTERNO

(5605238) Roma, 1975 - Ist. Poligr. Stato - S. (c. 400.000)

