


A	N. CATALOGO GENERALE	N. CATALOGO INTERNAZIONALE	 MINISTERO PER I BENI CULTURALI E AMBIENTALI DIREZ. GEN. DELLE ANTICHITA' E BELLE ARTI	REGIONE	N.	
CODICI	26/00133854	ITA:				
PROVINCIA E COMUNE: CA - VILLASIMIUS LUOGO: CAPO CARBONARA OGGETTO: FARO + ALLOGGIO CATASTO: F <sup>o</sup> 30 mapp 41 A CRONOLOGIA: XVII / XIX / XX AUTORE: DEST. ORIGINARIA: TORRE DI AVVISTAMENTO (?) - FARO USO ATTUALE: SEMAFORO - STAZIONE METEOROLOGICA PROPRIETA': AERONAUT. (SEDI MET + ALLOGGIO) / M.M. FARO VINCOLI LEGGI DI TUTELA: L. 8/10/97 n° 352 / D.L. 29/10/99 n. 490 P.R.G. E ALTRI:			DESCRIZIONE: <div data-bbox="1246 117 1552 128">(5605237) Roma, 1975 - Ist. Poligr. Stato - S. (c. 400.000)</div>			
TIPOLOGIA EDILIZIA - CARATTERI COSTRUTTIVI						
PIANTA:						
COPERTURE:						
VOLTE o SOLAI:						
SCALE:						
TECNICHE MURARIE:						
PAVIMENTI:						
DECORAZIONI ESTERNE:						
DECORAZIONI INTERNE:						
ARREDAMENTI:						
STRUTTURE SOTTERRANEE:						

**VICENDE COSTRUTTIVE - NOTIZIE STORICO - CRITICHE:**

---

**SISTEMA URBANO:**

---

**RAPPORTI AMBIENTALI:**

---

**ISCRIZIONI - LAPIDI - STEMMI - GRAFFITI:**

RESTAURI (tipo, carattere, epoca):

BIBLIOGRAFIA:

STATO DI CONSERVAZIONE	DATA DI RILEVAMENTO						DATA DI RILEVAMENTO						DATA DI RILEVAMENTO					
	O	B	M	C	P	R	O	B	M	C	P	R	O	B	M	C	P	R
STRUTTURE SOTTERRANEE																		
STRUTTURE MURARIE																		
COPERTURE																		
SOLAI																		
VOLTE E SOFFITTI																		
PAVIMENTI																		
DECORAZIONI																		
PARAMENTI																		
INTONACI INT.																		
INFISSI																		

OSSERVAZIONI:

ALLEGATI:	RIFERIMENTI ALLE FONTI DOCUMENTARIE:
ESTRATTO MAPPA CATASTALE:	FOTOGRAFIE:
FOTOGRAFIE:	
DISEGNI E RILIEVI:	MAPPE - RILIEVI - STAMPE:
MAPPE:	
DOCUMENTI VARI:	ARCHIVI:
RELAZIONI TECNICHE:	

RIFERIMENTI ALTRE SCHEDE (CSU; MA; RA; OA; SM; D;.....):

COMPILATORE DELLA SCHEDA:	VISTO DEL SOPRINTENDENTE:	REVISIONI:
DATA:		

66

PROV.	CA
COMUNE	VILLASIMIUS
LOCALITA'	CAPO CARBONARA
OGGETTO	FARO + ALLOGGIO
SCHEDA A n°	20/00133854
DOCUMENTAZIONE	SCHEDA INVENTARIALE

I.G.M. F° 235; Q.III; ORIENT. O-NO; VILLASIMIUS

CATASTO F°30 MAPP.41A

FOTO C.26265;C.26266; C.26269; dal C.26271 al C.26276



## **DESCRIZIONE**

La stazione semaforica di Capo Carbonara sorge sul crinale dell'omonimo capo, domina i versanti orientale ed occidentale ed è in stretto collegamento visivo con l'Isola dei Cavoli a sud.

L'edificio, formato da due corpi di fabbrica, è orientato nord-sud. Sul fronte principale si apre un grande cortile lascricato delimitato da un basso parapetto, sotto il quale è ubicata una grande cisterna. Il prospetto principale è a capanna orientato a nord, con portone centinato, due finestre con cornici leggermente aggettanti, cornice marcapiano ed oculo centrale in asse col portone; agli angoli lesene con capitello aggettante in tufo.

Tale corpo di fabbrica, il più recente, è rettangolare ed è articolato in una serie di stanze adibite ad uffici ed abitazione per i militari di servizio.

Il secondo corpo di fabbrica, esternamente più alto del primo, ha una pianta allungata semicircolare, cisterna sotto il pavimento, murature molto spesse e robuste. Mediante una porta ed una breve scala, ai cui piedi è inserita nel pavimento una piccola rosa dei venti, si accede al lato sud dell'edificio dove è posizionato il semaforo della Marina Militare.

## **NOTIZIE STORICO-CRITICHE**

L'attuale faro di Capo Carbonara è una postazione semaforica costituita da un dispositivo ottico moderno, posizionato all'interno di una piccola torretta immediatamente a sud del casamento principale. Quest'ultimo invece, nonostante i ripetuti interventi che ne hanno mascherato le linee originali, denuncia tuttavia l'appartenenza a quella tipologia edilizia che accomuna molti fari edificati nella seconda metà dell'Ottocento.


La costruzione infatti, a pianta rettangolare con prospetto a capanna, ricorda il faro di Capo Sperone nell'isola di Sant'Antioco e presenta ancora intatta tutta la travatura lignea del tetto a capriate. Probabilmente sulla parte del tetto che è attualmente a terrazza, sorgeva l'antica lanterna, ora scomparsa.

Sul lato sud l'edificio si appoggia una costruzione precedente che, sulla base della planimetria e dello spessore della muratura, sembrerebbe l'antica torre seicentesca di Carbonara, nominata dalle fonti ma ritenuta distrutta. Sotto il piano di calpestio di quest'ultima è inoltre presente una grande cisterna, fattore che andrebbe a confortare l'ipotesi sulla torre spagnola di avvistamento.

Relativamente al Capo Carbonara le fonti d'archivio citano soltanto il faro dell'Isola dei Cavoli, entrato in attività nel 1858 e considerato il più importante della zona; probabilmente il casamento di Capo Carbonara fu edificato tra la fine del XIX secolo ed i primi decenni del XX, come struttura d'appoggio.

Attualmente l'edificio ospita una stazione meteorologica dell'Aeronautica Militare, mentre il semaforo, entrato in funzione intorno alla metà del XX secolo, è un dispositivo automatico sotto il periodico controllo della Marina Militare.



A	N. CATALOGO GENERALE	N. CATALOGO INTERNAZIONALE	 MINISTERO PER I BENI CULTURALI E AMBIENTALI ISTITUTO CENTRALE PER IL CATALOGO E LA DOCUMENTAZIONE	AUTORE	N.
1	20/00433854	ITA:	SOPRINTENDENZA AI BENI AMBIENTALI ARCHITETTONICI ARTISTICI E STORICI DI CAGLIARI E ORISTANO	10	S A R D E G N A


(760460) Roma, 1978 - I.P.Z.S. - S

ALLEGATO N. .... OGGETTO *GA - Nurasinius - Faro Capo Carbonare* .....



C. 26265




A	N. CATALOGO GENERALE	N. CATALOGO INTERNAZIONALE	 MINISTERO PER I BENI CULTURALI E AMBIENTALI ISTITUTO CENTRALE PER IL CATALOGO E LA DOCUMENTAZIONE		AUTORE	N°
	20/00133854	ITA:	SOPRINTENDENZA AI BENI AMBIENTALI ARCHITETTONICI ARTISTICI E STORICI DI CAGLIARI E ORISTANO	10	SARDEGNA	

(7604604) Roma, 1978 - I.P.Z.S. - S

ALLEGATO N. .... OGGETTO *LA - VILLASIMIUS: Foro Lupo Carbonare* .....



C. 26266

A	N. CATALOGO GENERALE	N. CATALOGO INTERNAZIONALE	 MINISTERO PER I BENI CULTURALI E AMBIENTALI ISTITUTO CENTRALE PER IL CATALOGO E LA DOCUMENTAZIONE		AUTORE	N°
	20/00 133854	ITA:	SOPRINTENDENZA AI BENI AMBIENTALI ARCHITETTONICI ARTISTICI E STORICI DI CAGLIARI E ORISTANO	10	SARDEGNA	


(7604604) Roma, 1978 - I.P.Z.S. - S

ALLEGATO N. .... OGGETTO LA - Villasimius - Faro Capo Carbonara



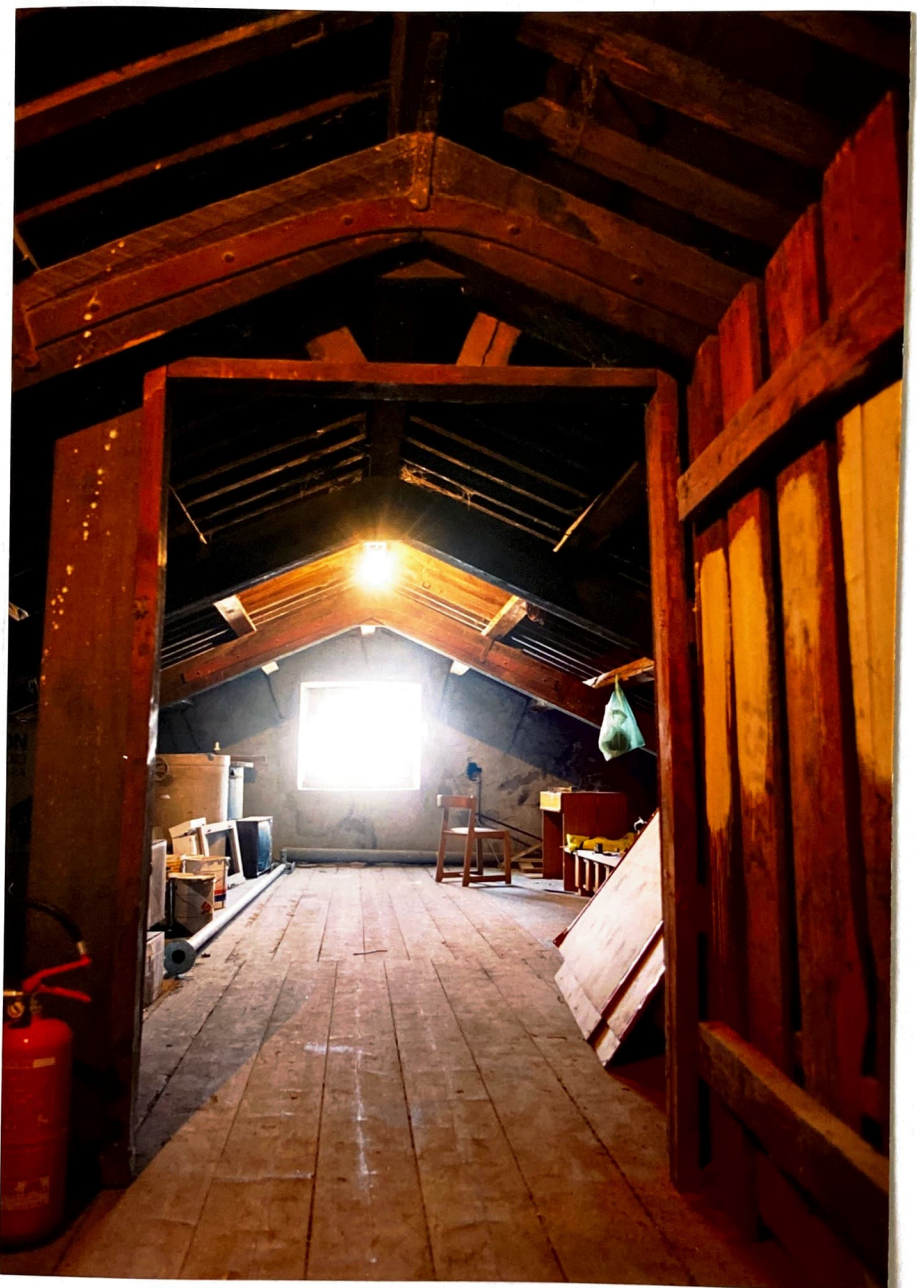
c.26269



A	N. CATALOGO GENERALE	N. CATALOGO INTERNAZIONALE	 MINISTERO PER I BENI CULTURALI E AMBIENTALI ISTITUTO CENTRALE PER IL CATALOGO E LA DOCUMENTAZIONE	AUTORE
1	20/00133854	ITA:	SOPRINTENDENZA AI BENI AMBIENTALI ARCHITETTONICI ARTISTICI E STORICI DI CAGLIARI E ORISTANO	S A R D E G N A


(7604624) Roma, 1978 - I.P.Z.S. - S

ALLEGATO N. .... OGGETTO *EA - Villasinius - Fano Capo Carbonara*



C. 26271



A	N. CATALOGO GENERALE	N. CATALOGO INTERNAZIONALE	 MINISTERO PER I BENI CULTURALI E AMBIENTALI ISTITUTO CENTRALE PER IL CATALOGO E LA DOCUMENTAZIONE	AUTORE	N°
1	20/00133854	ITA:	SOPRINTENDENZA AI BENI AMBIENTALI ARCHITETTONICI ARTISTICI E STORICI DI CAGLIARI E ORISTANO	SARDEGNA	

(7604604) Roma, 1978 - 1,1725. - S

ALLEGATO N. .... OGGETTO *BA-Viccasinus - Tavo Capu l'edonore*



C. 26272