

**A**

N. CATALOGO GENERALE

N. CATALOGO INTERNAZIONALE

MINISTERO PER I BENI CULTURALI E AMBIENTALI  
DIREZ. GEN. DELLE ANTICHITA' E BELLE ARTI

REGIONE

N.

20/00029337

ITA:

Sopr. Beni Amb. Arch. Art. e Storici  
CAGLIARI - CRISTANO

SARDEGNA

28


ALLEGATO N. 3B

CA-SELEGAS: CHIESA DI S. ANNA - PROSPETTO LATERALE SINISTRO

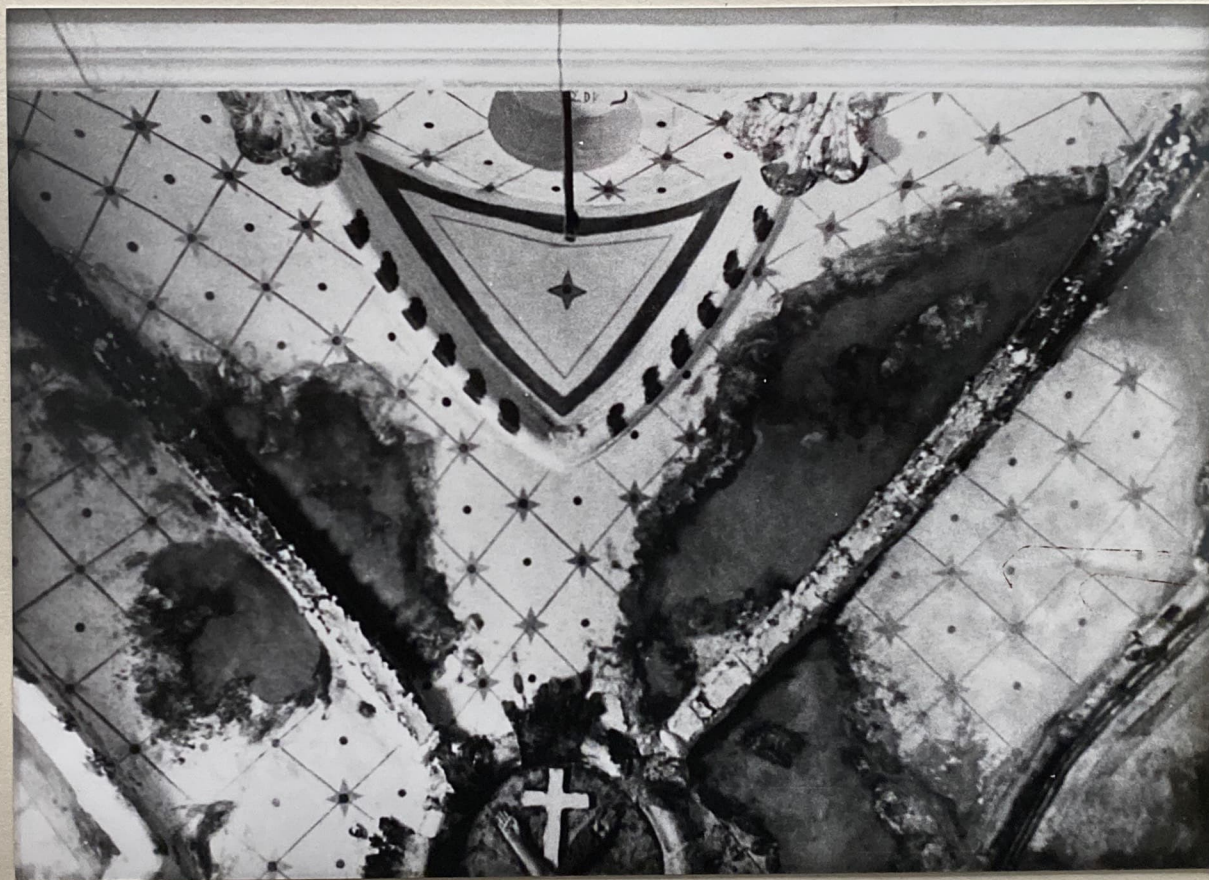
28


(5605238) Roma, 1975 - Ist. Poligr. Stato - S. (c. 400.000)



<b>A</b>	N. CATALOGO GENERALE	N. CATALOGO INTERNAZIONALE	 MINISTERO PER I BENI CULTURALI E AMBIENTALI DIREZ. GEN. DELLE ANTICHITA' E BELLE ARTI Sopr. Beni Amb. Arch. Art. e Storici CAGLIARI - RISTABILIMENTO	REGIONE	N.
	20/00029337	ITA:		SARDEGNA	28
ALLEGATO N. <u>4 B</u> CA-SELEGAS; CHIESA DI S. ANNA - 3 <sup>o</sup> CAPPELLA LATERALE DESTRA					


(5605238) Roma, 1975 - Ist. Poligr. Stato - S. (c. 400.000)



<b>A</b>	N. CATALOGO GENERALE	N. CATALOGO INTERNAZIONALE	 MINISTERO PER I BENI CULTURALI E AMBIENTALI DIREZ. GEN. DELLE ANTICHITA' E BELLE ARTI Sopr. Beni Amb. Arch. Art. e Storic. CAGLIARI - CRISTANO	REGIONE	N.
	20/00029337	ITA:		SARDEGNA	28
	ALLEGATO N. 5B CA-SELEFAS: CHIESA DI SANNUA - 4 <sup>a</sup> CAPPELLA LATERALE SINISTRA				




(5605238) Roma, 1975 - 1st. Poligr. Stato - S. (c. 400.000)

A	N. CATALOGO GENERALE	N. CATALOGO INTERNAZIONALE	 MINISTERO PER I BENI CULTURALI E AMBIENTALI DIREZ. GEN. DELLE ANTICHITA' E BELLE ARTI	REGIONE	N.
	20/00029337	ITA:	Sopr. Beni Amb. Arch. Art. e Storici CAGLIARI - CRISTANO	SARDEGNA	28
ALLEGATO N. <u>6B</u> CA-SELEGAS: CHIESA DI S. ANNA - CAPITELLO E PEDUCCIO DELLA 3 <sup>a</sup> CAPPELLA LATERALE SINISTRA					


(5605238) Roma, 1975 - Ist. Poligr. Stato - S. (c. 400.000)

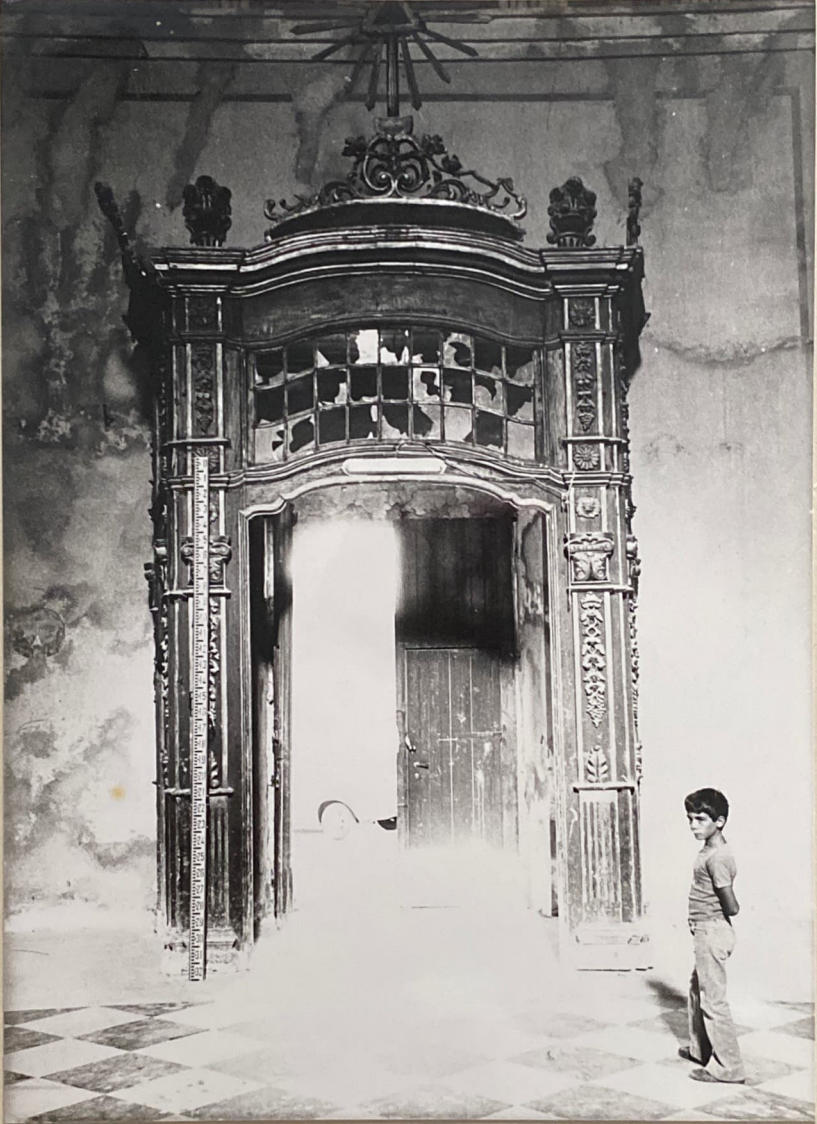


<b>A</b>	N. CATALOGO GENERALE	N. CATALOGO INTERNAZIONALE	 MINISTERO PER I BENI CULTURALI E AMBIENTALI DIREZ. GEN. DELLE ANTICHITA' E BELLE ARTI Sopr. Beni Amb. Arch. Art. e Storici CAGLIARI - RISTANO	REGIONE	N.
	20/00029337	ITA:		SARDEGNA	28
	ALLEGATO N. 7B CA-SELEGAS: CHIESA DI S. ANNA - INTERNO DELL'AULA				28

(5605238) Roma, 1975 - Ist. Poligr. Stato - S. (c. 400.000)



A	N. CATALOGO GENERALE	N. CATALOGO INTERNAZIONALE	 MINISTERO PER I BENI CULTURALI E AMBIENTALI DIREZ. GEN. DELLE ANTICHITA' E BELLE ARTI Sopr. Beni Amb. Arch. Art. e St. Ric. CAGLIARI - RISTANO	REGIONE	N.
	20/00029337	ITA:		SARDEGNA	28
	ALLEGATO N. 8B CA - SELEGAS: CHIESA DI SANVA - BUSSOLA				28



(5605238) Roma, 1975 - Ist. Poligr. Stato - S. (c. 400.000)

**A**

N. CATALOGO GENERALE

N. CATALOGO INTERNAZIONALE


 MINISTERO PER I BENI CULTURALI E AMBIENTALI  
 DIREZ. GEN. DELLE ANTICHITA' E BELLE ARTI

 Sopr. Beni Amb. Arch. Art. e Storici  
 CACCIARI - RISTANIO

REGIONE

N.


20/00029337

ITA:

SARDEGNA

28

 ALLEGATO N. 9B CA-SELEFAS: CHIESA DI S. ANNA - 2<sup>a</sup> CAPPELLA LATERALE SINISTRA


<b>A</b>	N. CATALOGO GENERALE	N. CATALOGO INTERNAZIONALE	 MINISTERO PER I BENI CULTURALI E AMBIENTALI DIREZ. GEN. DELLE ANTICHITA' E BELLE ARTI Sopr. Beni Amb. Arch. Art. e Storici CAGLIARI - RISTANO	REGIONE SARDEGNA	N.
	20/00029337	ITA:			28
	ALLEGATO N. 10B CA-SELENAS: CHIESA DI SANVAVA - TORRE CAMPANARIA				28



(5605238) Roma, 1975 - Ist. Poligr. Stato - S. (c. 400.000)