


A	N. CATALOGO GENERALE	N. CATALOGO INTERNAZIONALE	 MINISTERO PER I BENI CULTURALI E AMBIENTALI DIREZ. GEN. DELLE ANTICHITA' E BELLE ARTI	REGIONE	N.
CODICI	19/00182357	ITA:	SOPRINTENDENZA PER I BENI AA. AA. AA. E SS. CATANIA	SICILIA	15
<b>PROVINCIA E COMUNE:</b> CATANIA <b>LUOGO:</b> Piazza Santa Maria di Gesù, 18 <b>OGGETTO:</b> CHIESA DI SANTA MARIA DI GESU' <b>CATASTO:</b> foglio 22 - particella <b>CRONOLOGIA:</b> sec. XVIII - resti antecedenti al terremoto <b>AUTORE:</b> Fra Liberato (?) <b>DEST. ORIGINARIA:</b> culto <b>USO ATTUALE:</b> culto <b>PROPRIETA':</b> Arcidiocesi di Catania <b>VINCOLI</b> <b>LEGGI DI TUTELA:</b> <b>P.R.G. E ALTRI:</b> c.s.			<b>DESCRIZIONE:</b> <p>(5605237) Roma, 1975 - Ist. Poligr. Stato - S. (c. 400.000)</p> <p>La chiesa ha semplice impianto ad aula rettangolare con profondo presbiterio. Sul lato settentrionale sorge una nobiliare cappella (privata), che conserva, nella monofora gotica di prospetto, sicura testimonianza della edificazione antecedente al 1693.</p> <p>Il prospetto è monofastigiato, con solido timpano triangolare e due paraste bicrome ai lati. Portali, finestre laterali, medaglione semicircolare <del>xx</del> con la raffigurazione della Vergine, e la finestra alta centrale, impreziosiscono la nuda superficie intonacata compresavi.</p>		
<b>TIPOLOGIA EDILIZIA - CARATTERI COSTRUTTIVI</b>					
<b>PIANTA:</b> aula rettangolare (con cappelle laterali)					
<b>COPERTURE:</b> laterizi a canale					
<b>VOLTE o SOLAI:</b> volta a botte lunettata					
<b>SCALE:</b>					
<b>TECNICHE MURARIE:</b> muratura ordinaria di pietrame					
<b>PAVIMENTI:</b> marmo					
<b>DECORAZIONI ESTERNE:</b> decori in pietra da taglio bianca					
<b>DECORAZIONI INTERNE:</b> altari, reliquario, stucchi					
<b>ARREDAMENTI:</b> crocifisso (frate Umile da Petralia)					
<b>STRUTTURE SOTTERRANEE:</b>					

La chiesa fu riedificata nel 1706 "nello stesso sito" (Dato) ove sorgeva precedentemente, da Frà Liberato, che allora aveva solo vent'anni (Policastro).

Gran parte delle sculture in pietra che adornano la facciata della chiesa sono probabilmente dovute ad Antonio Calì (Policastro).

All'interno si ammirano ancora splendidi resti della precedente costruzione.

---

SISTEMA URBANO:

La chiesa, che allora sorse "extra moenia", si trova al margine settentrionale della piazza omonima

---

RAPPORTI AMBIENTALI:

non esiste più cortina edilizia originaria attorno alla chiesa

---

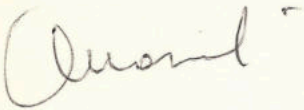

ISCRIZIONI - LAPIDI - STEMMI - GRAFFITI:



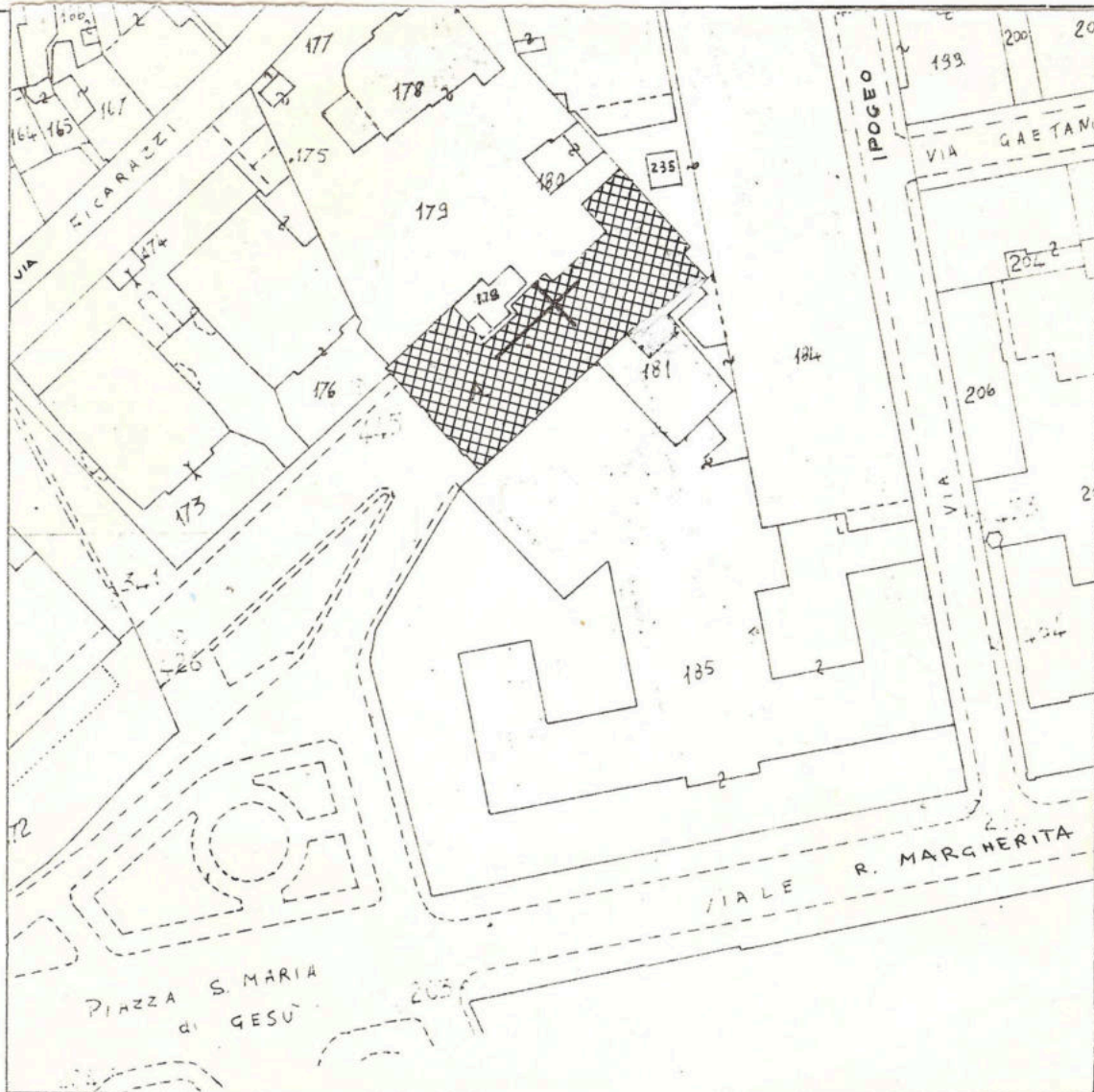


ALLEGATI:	RIFERIMENTI ALLE FONTI DOCUMENTARIE:
ESTRATTO MAPPA CATASTALE: all. I ubicazione planimetrica	FOTOGRAFIE:
FOTOGRAFIE: all. 4 - 5 - 6	MAPPE - RILIEVI - STAMPE: all. 2 pianta (da quaderni di Architettura IDAU) -elaborazione all. 3 prospetto " " "
DISEGNI E RILIEVI:	ARCHIVI:
MAPPE:	
DOCUMENTI VARI:	
RELAZIONI TECNICHE:	

RIFERIMENTI ALTRE SCHEDE (CSU; MA; RA; OA; SM; D;.....):

COMPILATORE DELLA SCHEDA: arch. Concetta Mascali 	VISTO DEL SOPRINTENDENTE: 	REVISIONI:
DATA: 27.II.85		

<b>A</b>	N. CATALOGO GENERALE	N. CATALOGO INTERNAZIONALE	 MINISTERO PER I BENI CULTURALI E AMBIENTALI DIREZ. GEN. DELLE ANTICHITA' E BELLE ARTI	REGIONE	N.
19/00182357.		ITA:	SOPRINTENDENZA PER I BENI AMBIENTALI ARCHITETTONICI, ARTISTICI E STORICI - CATANIA	<b>SICILIA</b>	
ALLEGATO N. <u>I</u>					



comune: CATANIA  
 luogo: PIAZZA SANTA MARIA DI GESU' 18  
 oggetto: CHIESA DI SANTA MARIA DI GESU'  
 UBICAZIONE PLANIMETRICA  
 scala 1:I.000



**A**

N. CATALOGO GENERALE

N. CATALOGO INTERNAZIONALE

MINISTERO PER I BENI CULTURALI E AMBIENTALI  
DIREZ. GEN. DELLE ANTICHITA' E BELLE ARTI

REGIONE

N.

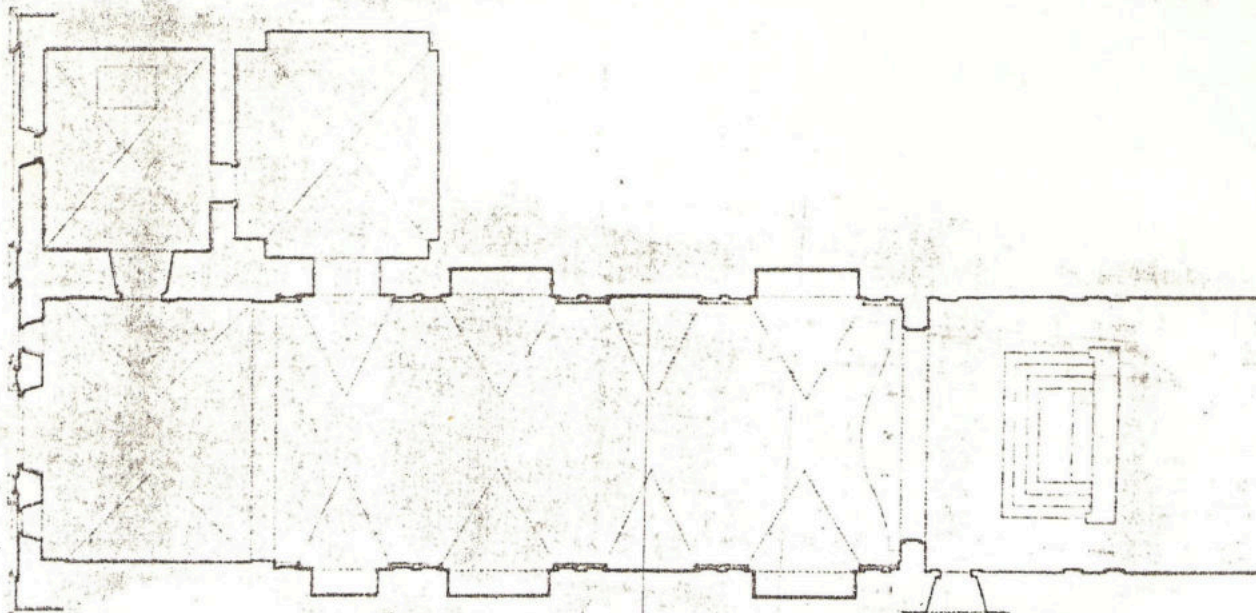
19/00182357.

ITA:

SOPRINTENDENZA PER I BENI AMBIENTALI  
ARCHITETTONICI ARTISTICI E STORICI - CATANIA

SICILIA

ALLEGATO N. 2



COMUNE DI CATANIA

CHIESA DI S. MARIA DI GESU'

PLANIMETRIA

(ELABORAZIONE da QUAD. IDAU/2)

A

N. CATALOGO GENERALE

19/00182357

ALLEGATO N. 3

N. CATALOGO INTERNAZIONALE

ITA:



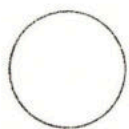
MINISTERO PER I BENI CULTURALI E AMBIENTALI  
DIREZ. GEN. DELLE ANTICHITA' E BELLE ARTI

SPERIMENTAZIONE PER I BENI AMBIENTALI  
E LA GESTIONE DEI MONUMENTI E DEI LUOGHI PATRIMONIALI

REGIONE

SICILIA

N.

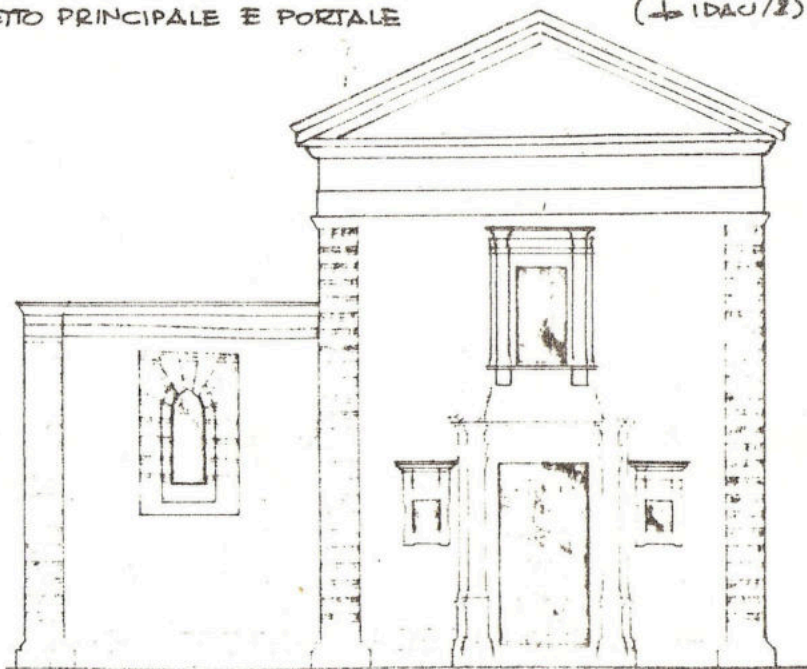


COMUNE DI CATANIA

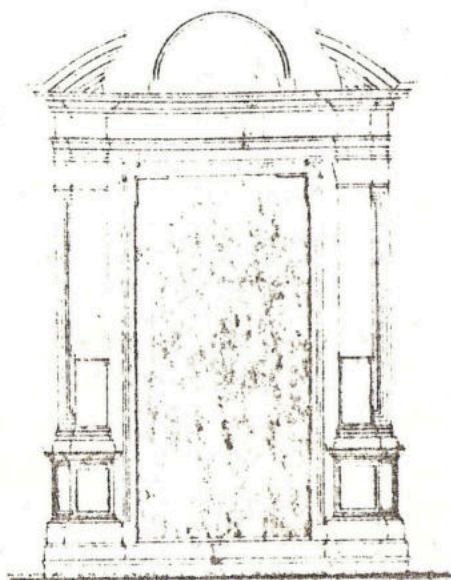
CHIESA DI S. MARIA DI GESU'

PROSPETTO PRINCIPALE E PORTALE

(+ IDAU/2)



PROSPETTO




PORTALE





comune: CATANIA  
 luogo: PIAZZA SANTA MARIA DI GESU'  
 oggetto: CHIESA SANTA MARIA DI GESU'

PROSPETTO


A	N. CATALOGO GENERALE	N. CATALOGO INTERNAZIONALE	 MINISTERO PER I BENI CULTURALI E AMBIENTALI DIREZ. GEN. DELLE ANTICHITA' E BELLE ARTI SOPRINTENDENZA PER I BENI AMBIENTALI ARCHITETTONICI ARTISTICI E STORICI - CATANIA	REGIONE	N.
19	/00182357.	ITA:			SICILIA
ALLEGATO N. 4					






comune: CATANIA  
 luogo: PIAZZA SANTA MARIA DI GESU'  
 oggetto: CHIESA SANTA MARIA DI GESU'

VISTA D' INSIEME

A	N. CATALOGO GENERALE	N. CATALOGO INTERNAZIONALE	 MINISTERO PER I BENI CULTURALI E AMBIENTALI DIREZ. GEN. DELLE ANTICHITA' E BELLE ARTI SOPRINTENDENZA PER I BENI AMBIENTALI ARCHITETTONICI ARTISTICI E BICICHI: CATANIA	REGIONE	N.
19	/00182357.	ITA:			SICILIA
ALLEGATO N. 5					



comune: CATANIA  
 luogo: PIAZZA SANTA MARIA DI GESU'  
 oggetto: CHIESA SANTA MARIA DI GESU'

A	N. CATALOGO GENERALE	N. CATALOGO INTERNAZIONALE	 MINISTERO PER I BENI CULTURALI E AMBIENTALI DIREZ. GEN. DELLE ANTICHITA' E BELLE ARTI	REGIONE	N.
19	/00182357.	ITA:	SOPRINTENDENZA PER I BENI AMBIENTALI ARCHITETTURA ANTICHI E MONUM. - CATANIA	SICILIA	
ALLEGATO N. 5					