

COMUNE DI CATANIA
SANTUARIO SAN FRANCESCO
D'ASSISI ALL'IMMACOLATA

CONSOLIDAMENTO E RESTAURO
DEL PROSPETTO DELLA CHIESA

TAV. 5 RAPP. 1:200
IPOTESI DELLE FASI COSTRUTTIVE

1075 16 GEN 2002

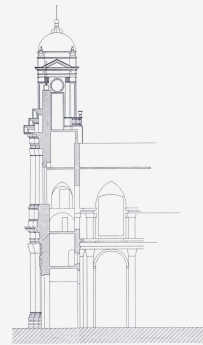
IL RETTORE: Padre Mario Gaudio
PROGETTO: arch. Antonio P. Pavone
Arch. collaboratore: arch. Giuseppe Giusta
CATANIA 16 Gennaio 2002



PROSPETTO ATTUALE SU PIAZZA S. FRANCESCO



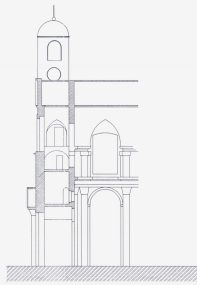
PROIEZIONE DELLA CANTORIA E DEL CORO



SEZIONE LONGITUDINALE



IPOTESI DEL PROSPETTO CRIGINARIO
ANTE SECONDA META' DELL'OTTOCENTO



IPOTESI DELLA SEZIONE LONGITUDINALE
ANTE SECONDA META' DELL'OTTOCENTO